

Ονοματεπώνυμο: .....

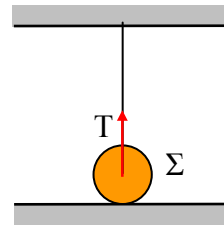
Πειραιάς

/2003

Ένα σώμα Σ βάρους  $B=40\text{N}$  ηρεμεί σε οριζόντιο επίπεδο, ενώ είναι δεμένο με κατακόρυφο νήμα, μέσω του οποίου ασκείται πάνω του κατακόρυφη δύναμη  $T=15\text{N}$ , όπως στο σχήμα.

- 1) Υπολογίστε την δύναμη  $F_1$  που ασκεί το οριζόντιο επίπεδο στο σώμα Σ.

Μονάδες 6



- 2) Σχεδιάστε όλες τις δυνάμεις που ασκούνται στο σώμα Σ.

Μονάδες 5

- 3) Να συμπληρώσετε τα παρακάτω κενά:

Η αντίδραση της δύναμης  $T$  ασκείται στ..... Έχει μέτρο ..... N και έχει φορά προς τα .....

Η αντίδραση της δύναμης  $F_1$  ασκείται στ..... Έχει μέτρο ..... N και έχει φορά προς τα .....

Η αντίδραση της δύναμης του βάρους ασκείται στ..... Έχει μέτρο ..... N και έχει φορά προς τα .....

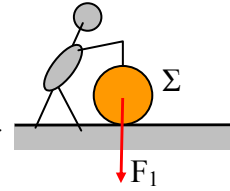
Μονάδες 9

Ονοματεπώνυμο: .....

Πειραιάς

/2003

Ένα σώμα Σ βάρους  $B=20\text{N}$  ηρεμεί σε οριζόντιο επίπεδο, ενώ ένας άνθρωπος πιέζοντάς το με το χέρι του ασκεί κατακόρυφη δύναμη  $F_1=15\text{N}$  όπως στο σχήμα.



- 1) Υπολογίστε την δύναμη  $F_2$  που ασκεί το οριζόντιο επίπεδο στο σώμα Σ.  
Μονάδες 6

- 2) Σχεδιάστε όλες τις δυνάμεις που ασκούνται στο σώμα Σ.

Μονάδες 5

- 3) Να συμπληρώστε τα παρακάτω κενά:

Η αντίδραση της δύναμης  $F_1$  ασκείται στ..... Έχει μέτρο ..... N και έχει φορά προς τα .....

Η αντίδραση της δύναμης  $F_2$  ασκείται στ..... Έχει μέτρο ..... N και έχει φορά προς τα .....

Η αντίδραση της δύναμης του βάρους ασκείται στ..... Έχει μέτρο ..... N και έχει φορά προς τα .....

Μονάδες 9