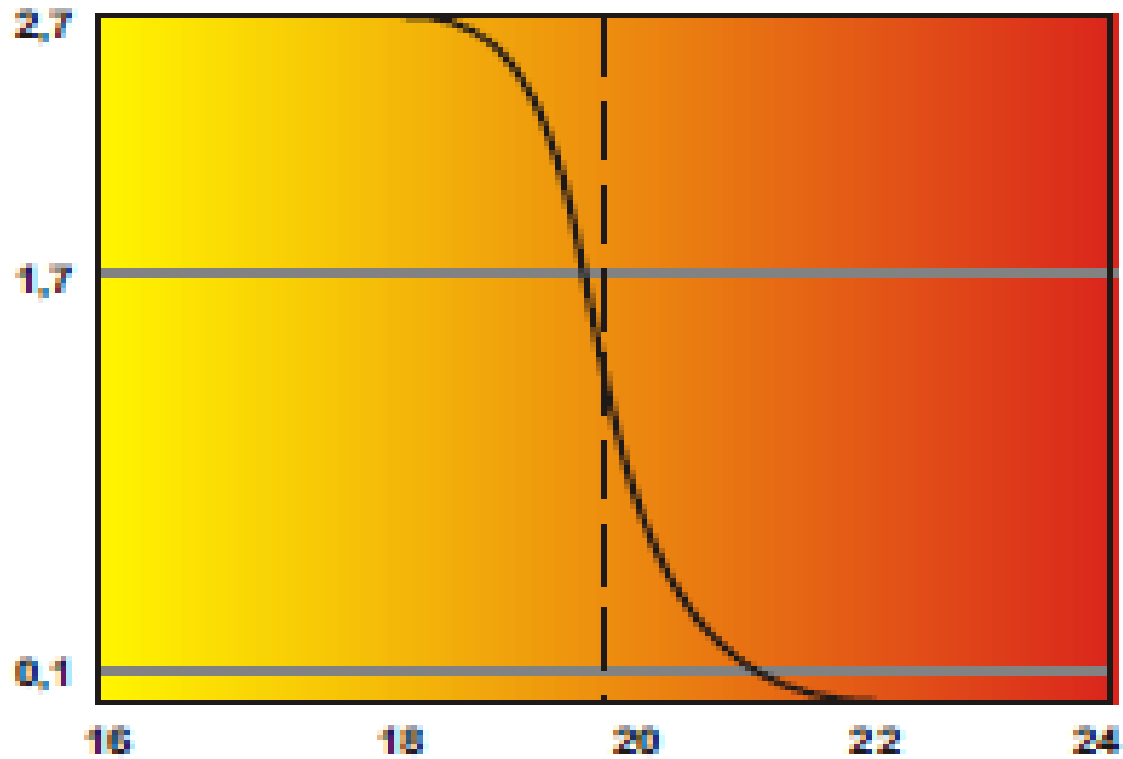


# ΕΙΚΟΝΕΣ ΑΠΟ ΤΟ ΕΝΔΟΔΑΠΕΔΙΟ ΣΥΣΤΗΜΑ

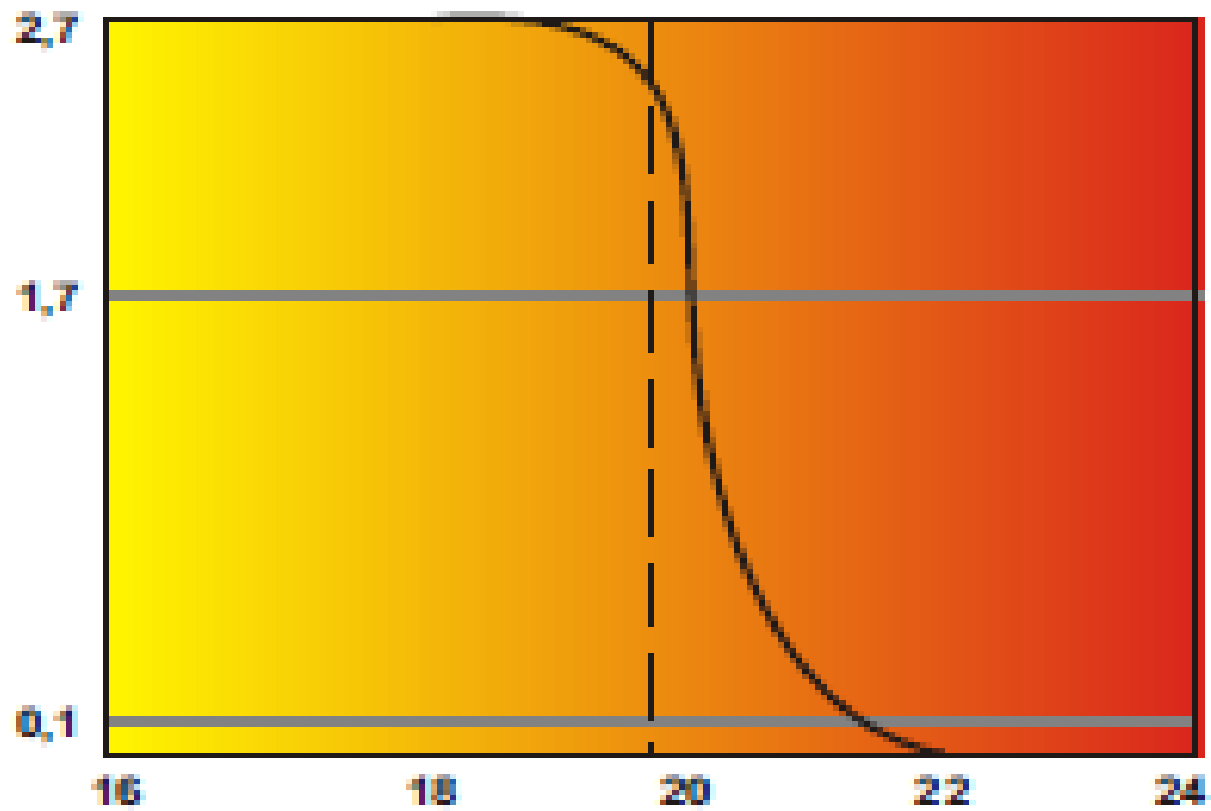
---

# ΠΛΕΟΝΕΚΤΗΜΑΤΑ – ΜΕΙΟΝΕΚΤΗΜΑΤΑ ΤΟΥ ΕΝΔΟΔΑΠΕΔΙΟΥ ΣΥΣΤΗΜΑΤΟΣ

ΠΛΕΟΝΕΚΤΗΜΑΤΑ	ΜΕΙΟΝΕΚΤΗΜΑΤΑ
Ομοιόμορφη κατανομή της θέρμανσης	Θεωρείται ακόμα και στις μέρες μας σχετικά ακριβότερο σύστημα κατά την κατασκευή του.
Δεν ξεράνετε η ατμόσφαιρα λόγω των χαμηλών θερμοκρασιών	Δεν μπορεί να γίνει καμία επισκευή ή τροποποίηση μετά την κατασκευή του.
Οικονομικότερη λειτουργία λόγω χαμηλών θερμοκρασιών του νερού προσαγωγής	Λόγω των χαμηλών θερμοκρασιών του νερού και σε απότομες αλλαγές του καιρού ενδέχεται να παρουσιασθούν προβλήματα όσον αφορά την άμεση ανταπόκρισή του.
Καλύτερο αισθητικό αποτέλεσμα	
Εξοικονόμηση χώρων	
Μπορεί να γίνει χρήση εναλλακτικής πηγής θερμότητας για μεγιστοποίηση της εξοικονόμησης.	
Αποφεύγονται οι βρωμιές πίσω και γύρω από τα θερμαντικά σώματα	
Η κατανομή θερμοκρασιών από το δάπεδο προς την οροφή είναι πιο κοντά στην θεωρητική επιθυμητή και από πλευράς υγιεινής.	

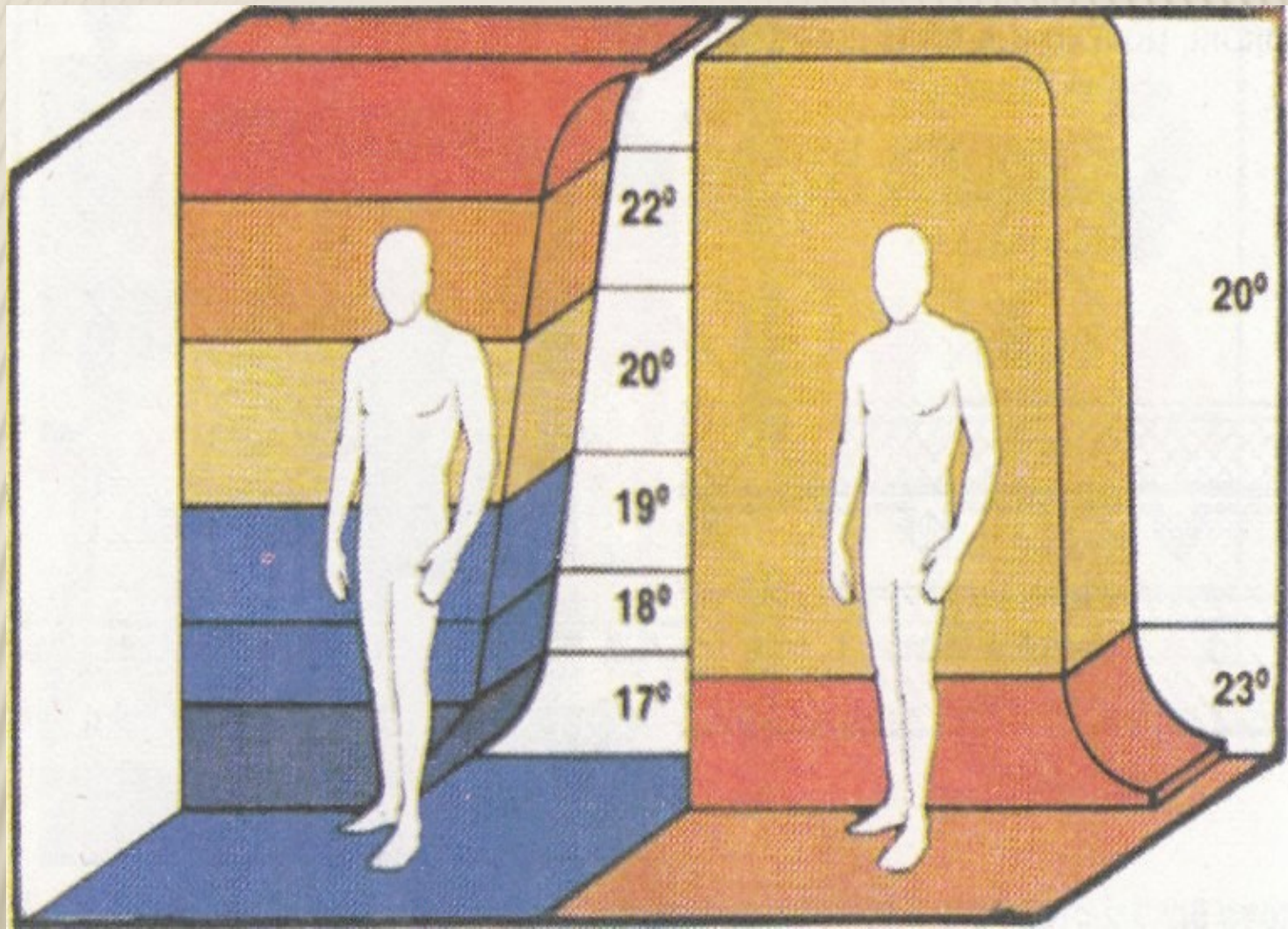


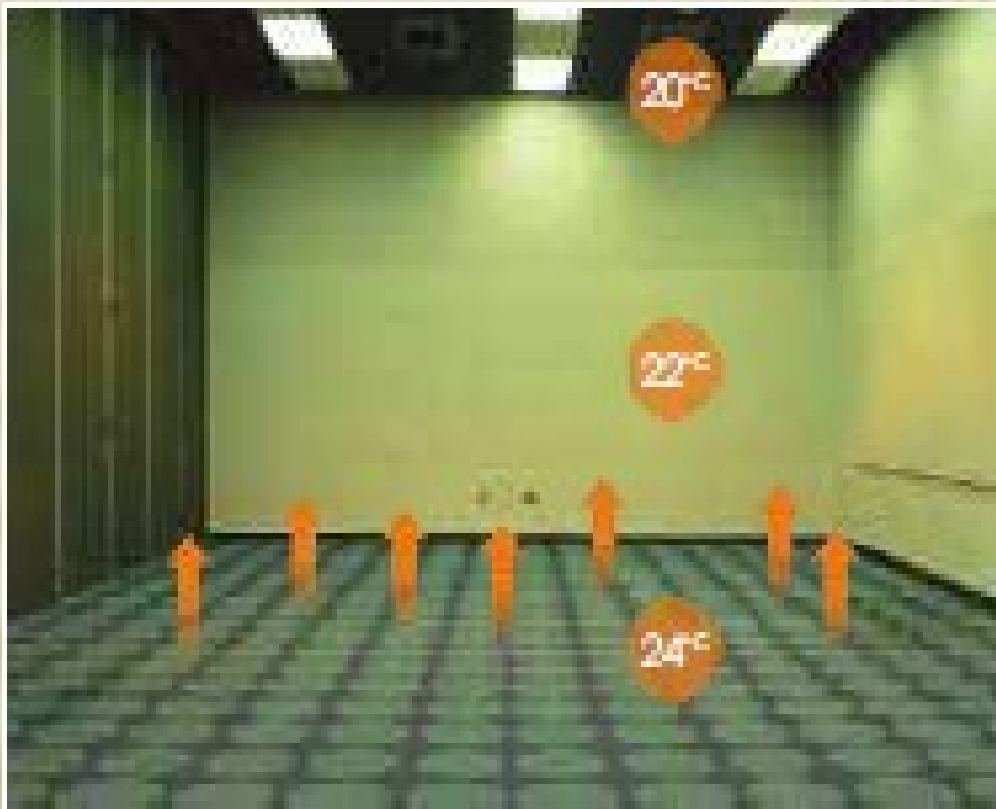
Παράδειγμα θερμοκρασιακού προφίλ με θερμοαγωγικά σώματα και ιδανική κατανομή (διακεκομμένη γραμμή)



Παράδειγμα θερμοκρασιακού προφίλ  
ενδοδαπέδιου συστήματος (πλήρης γραμμή)  
και ιδανική κατανομή (διακεκομμένη γραμμή)

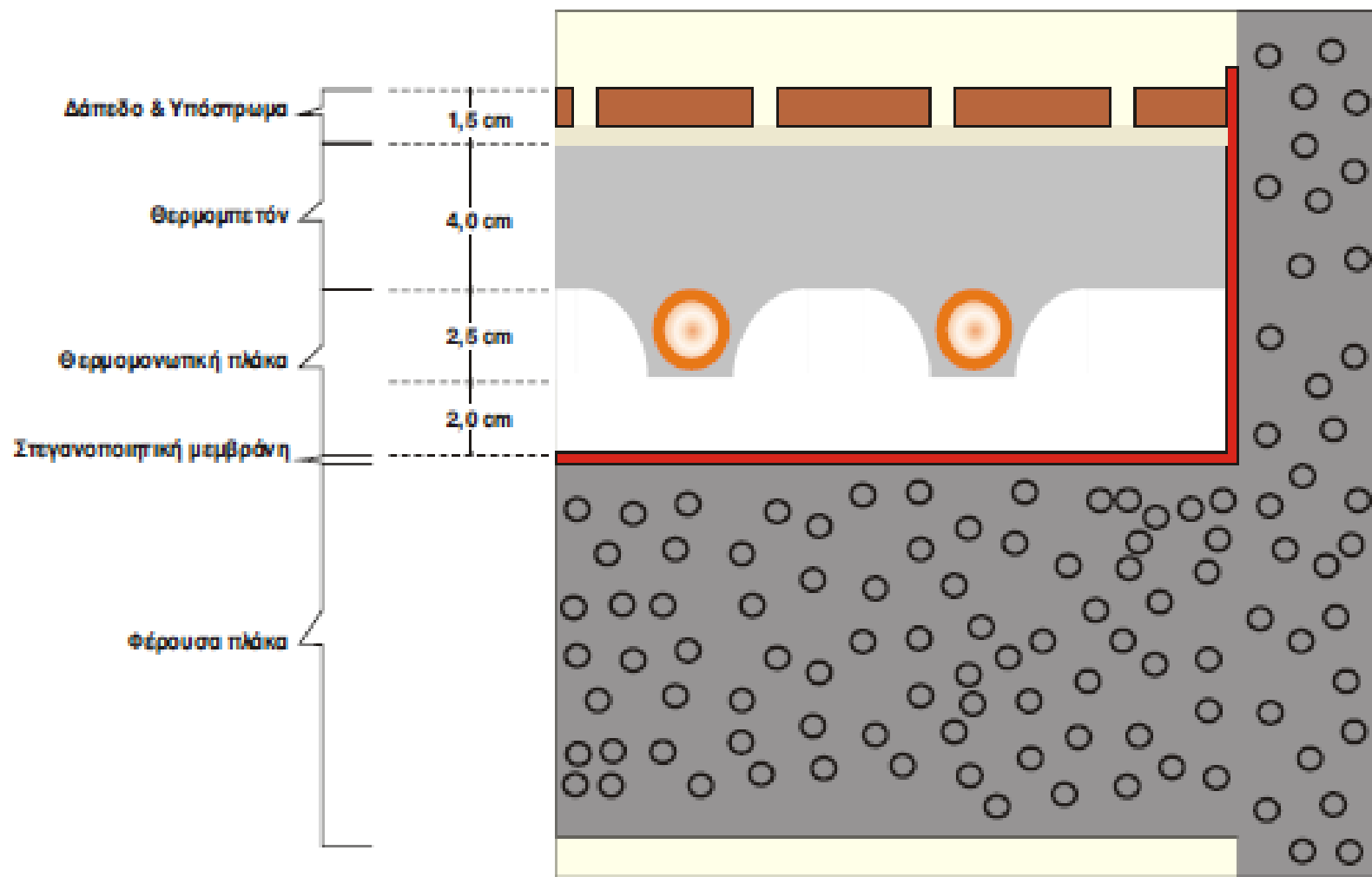
πηγή: ΧΑΛΚΟΡ



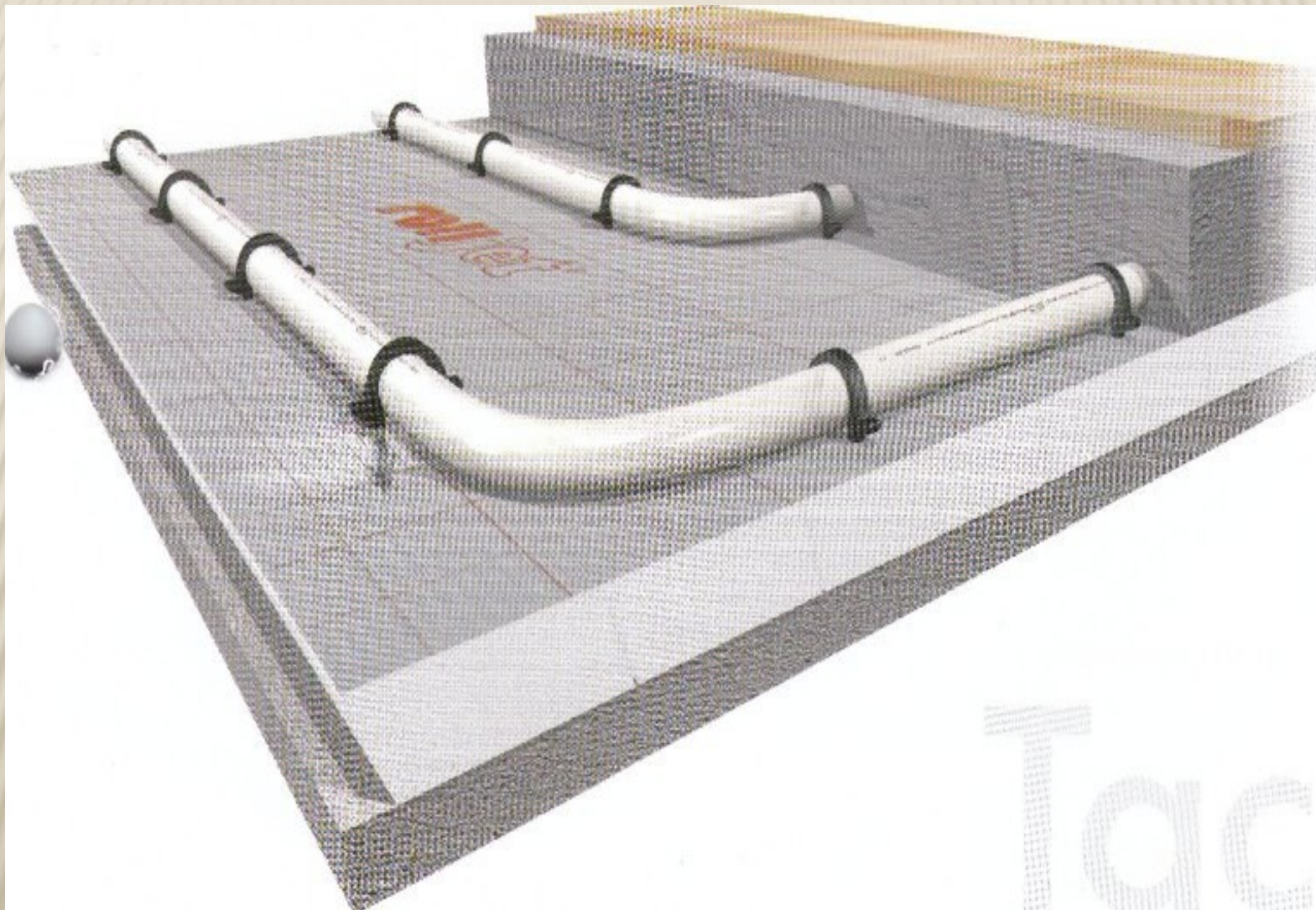


πηγή: ΧΑΛΚΟΡ

## Τομή τυπικής διάταξης ενδοδαπέδιας θέρμανσης

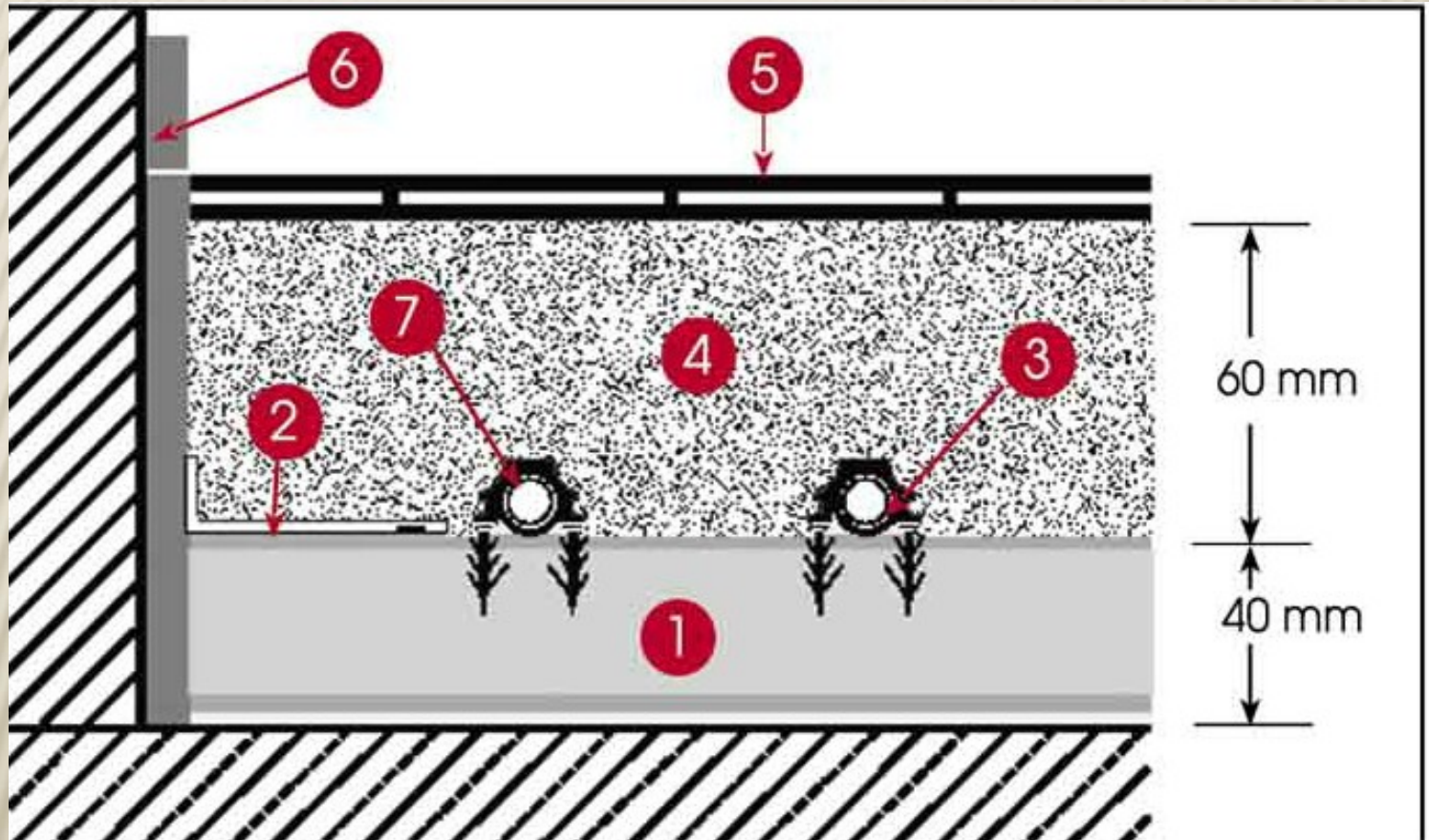


πηγή: ΧΑΛΚΟΡ



πηγή: ΧΑΛΚΟΡ

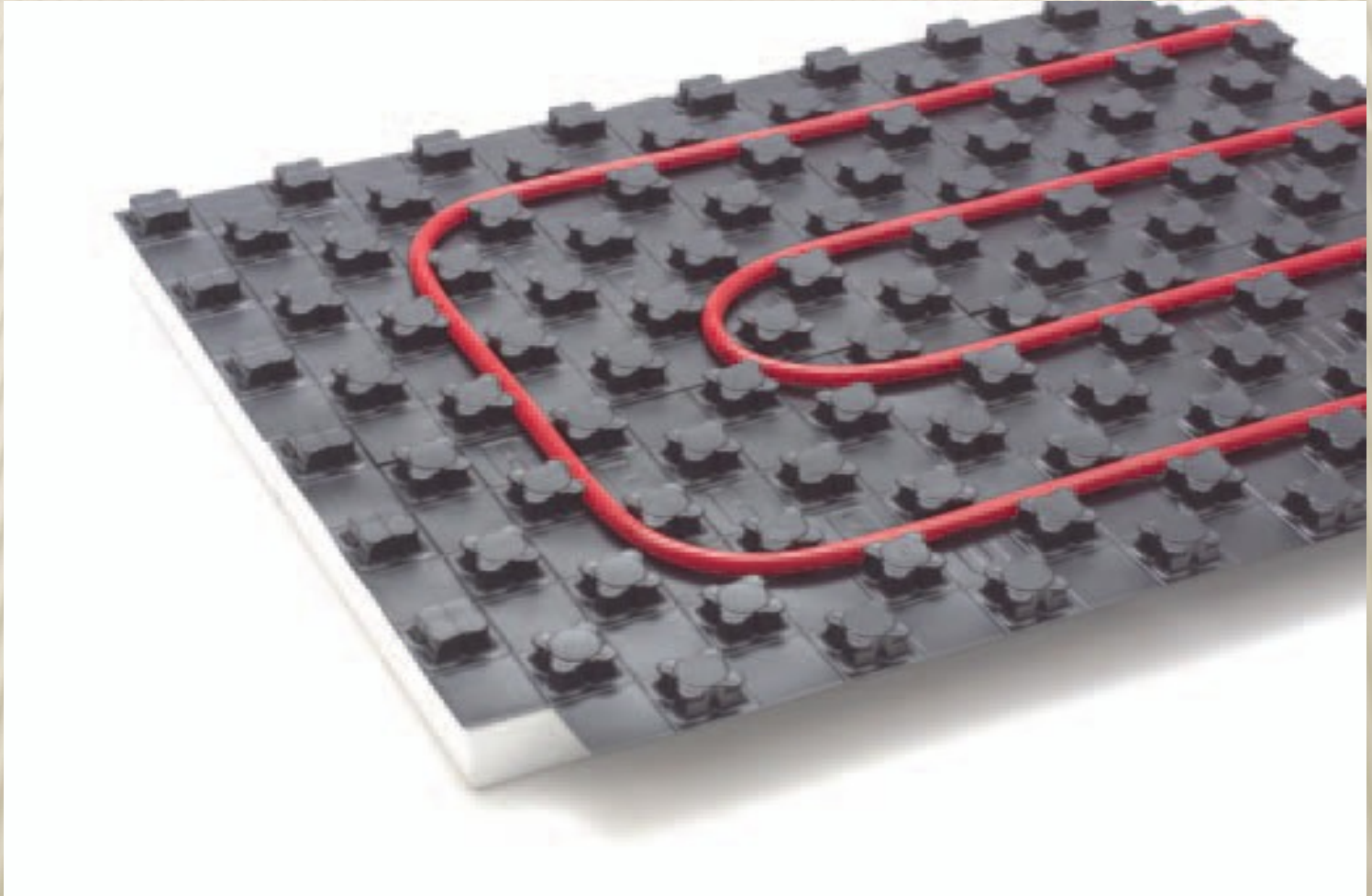


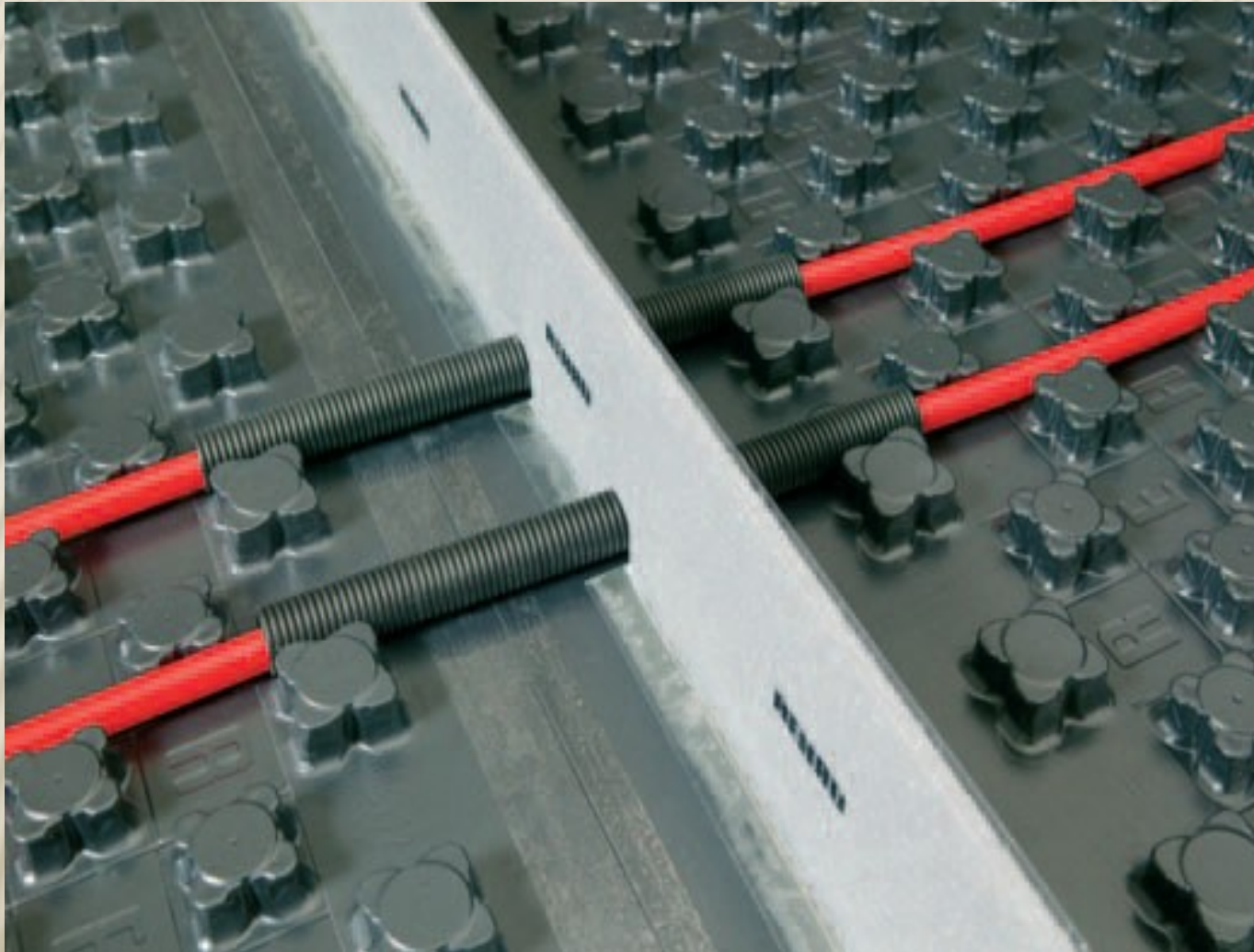


πηγή: ΧΑΛΚΟΡ

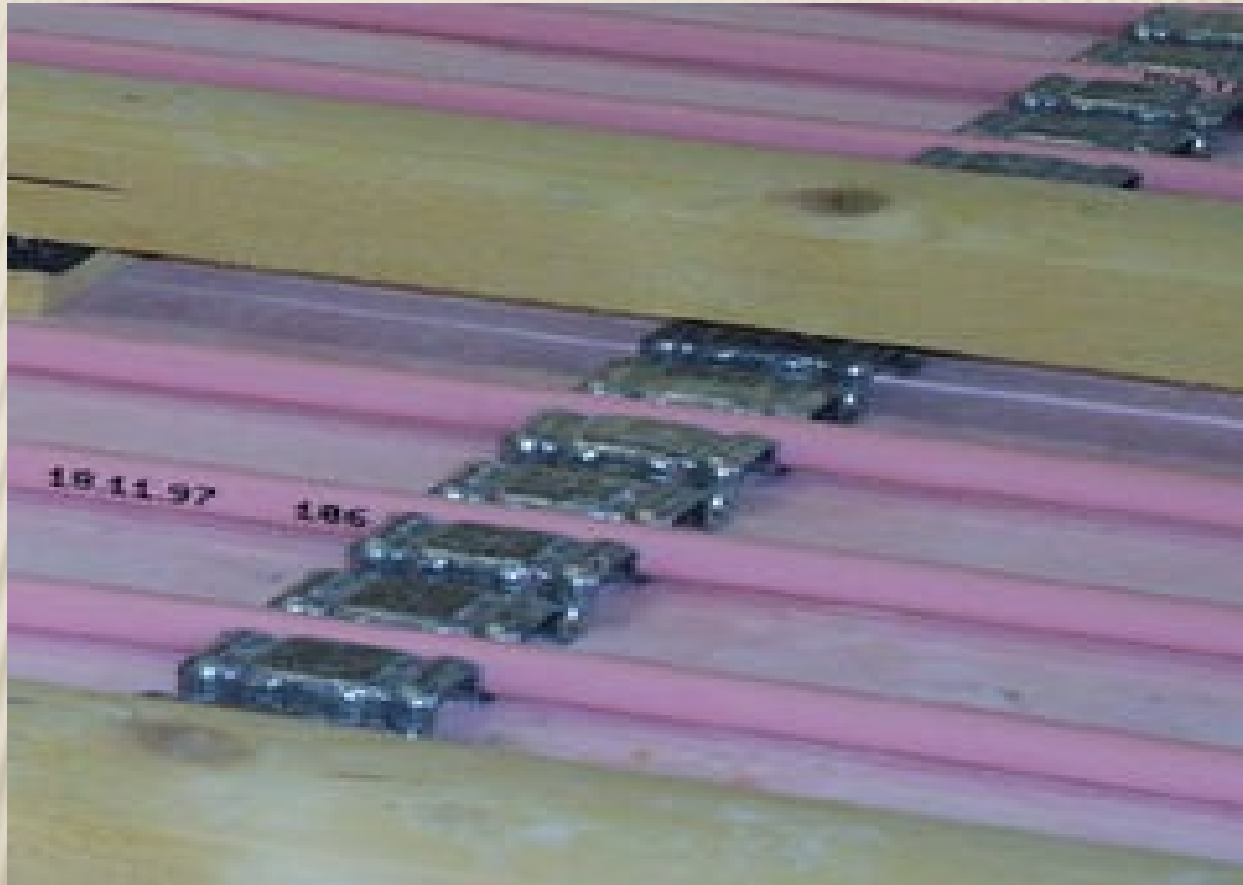


πηγή: REHAU



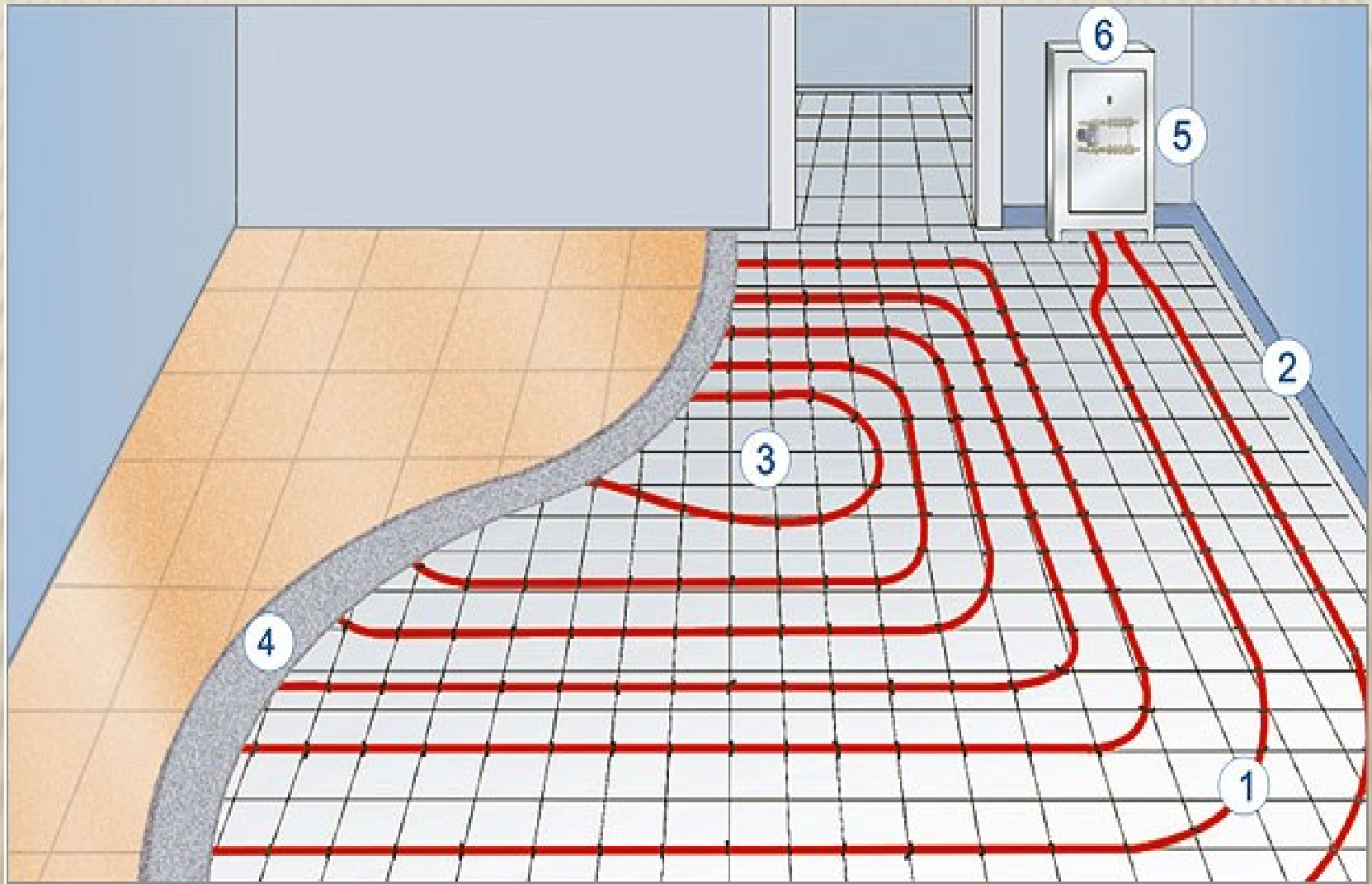


πηγή: REHAU

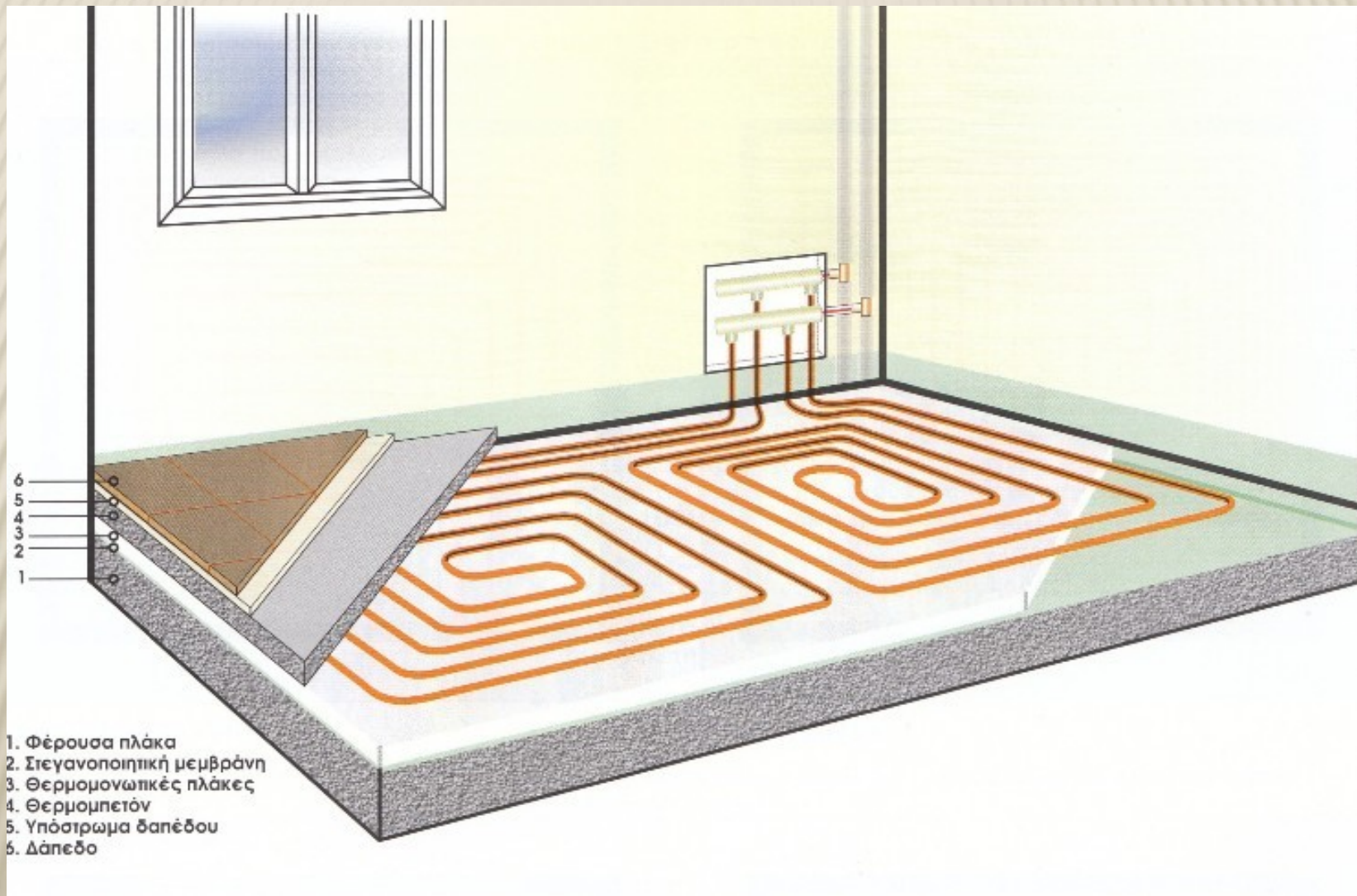




πηγή: REHAU

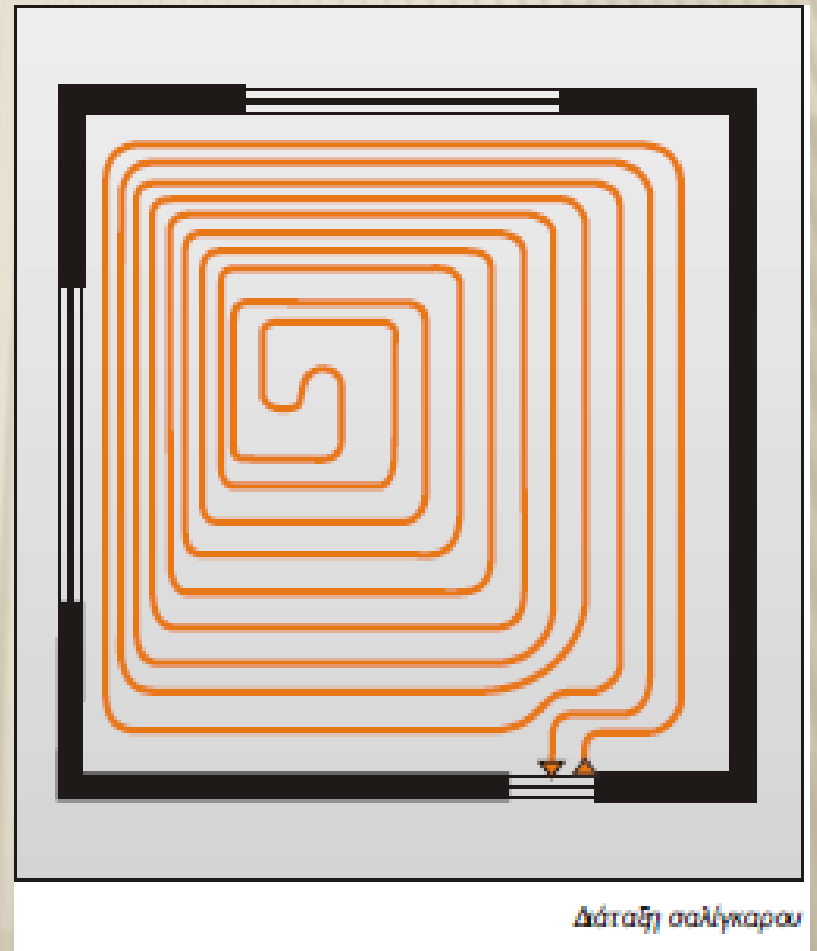
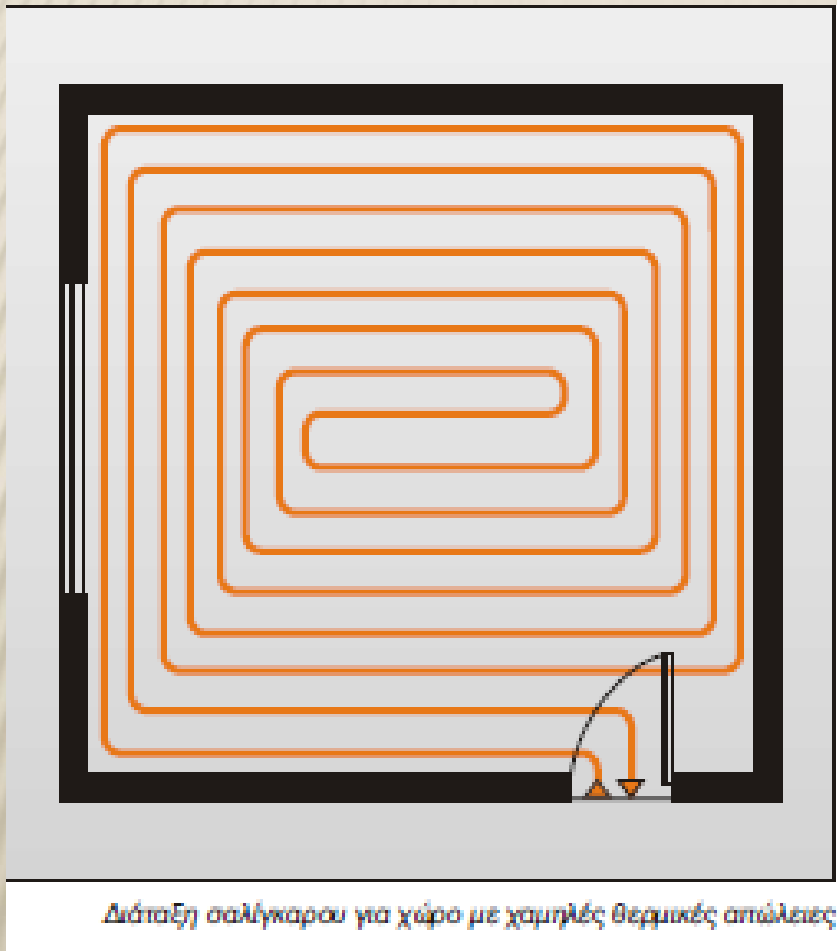


πηγή: ΧΑΛΚΟΡ



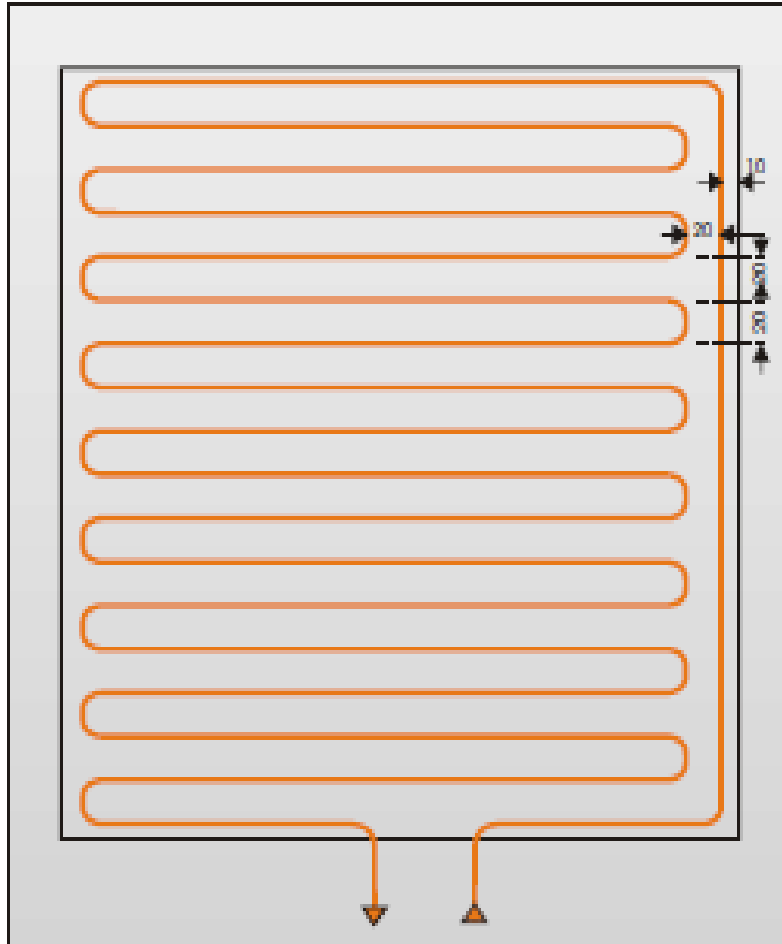
πηγή: ΧΑΛΚΟΡ



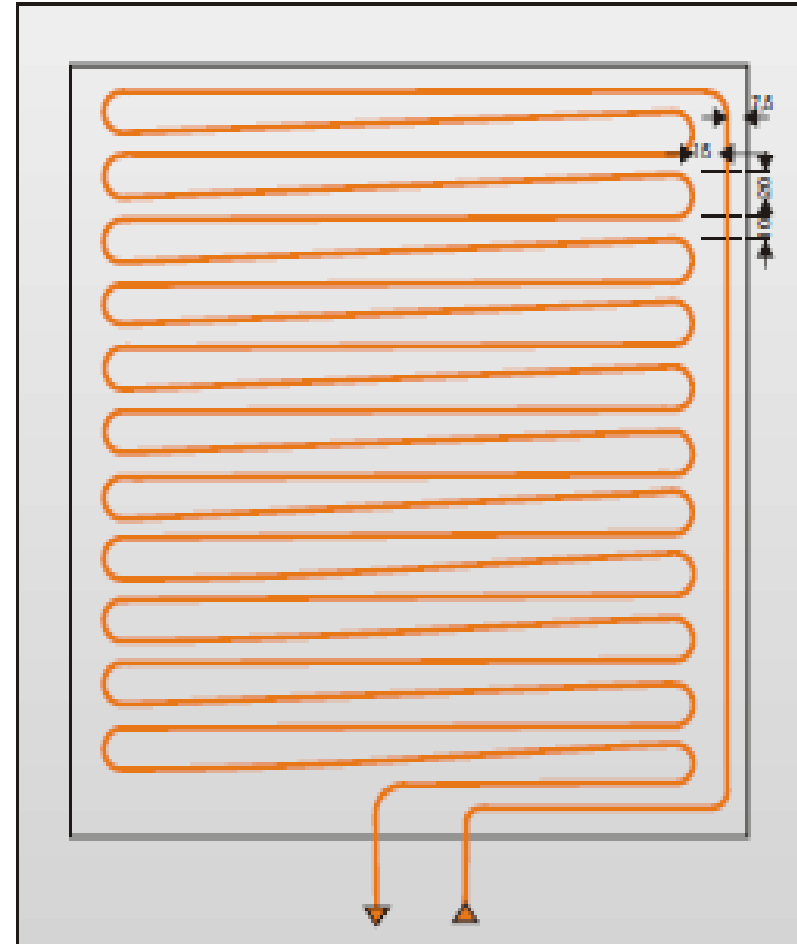


πηγή: ΧΑΛΚΟΡ

## Συνήθεις διατάξεις ενδοδαπέδιας θέρμανσης

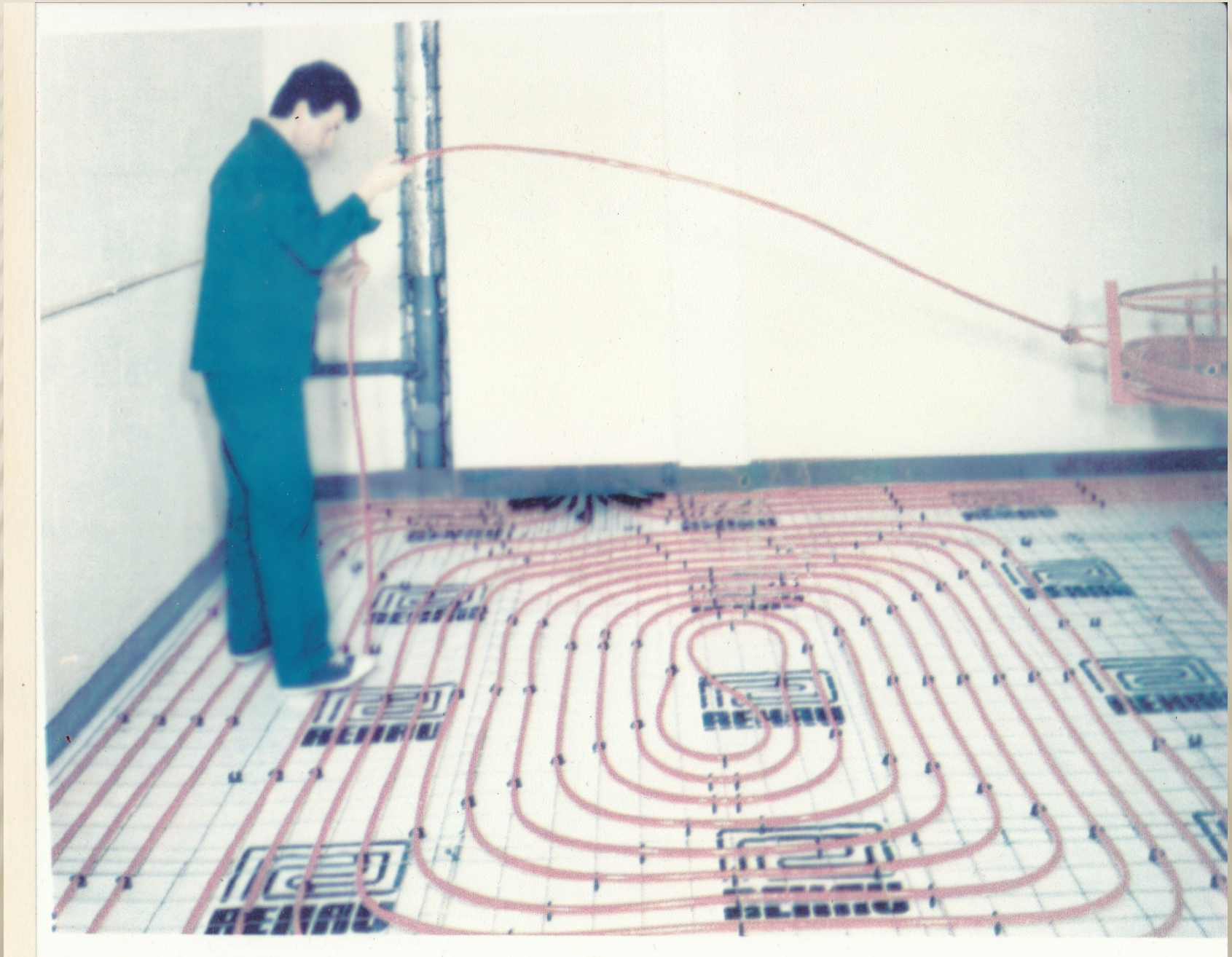


Διάταξη μαιάνδρου



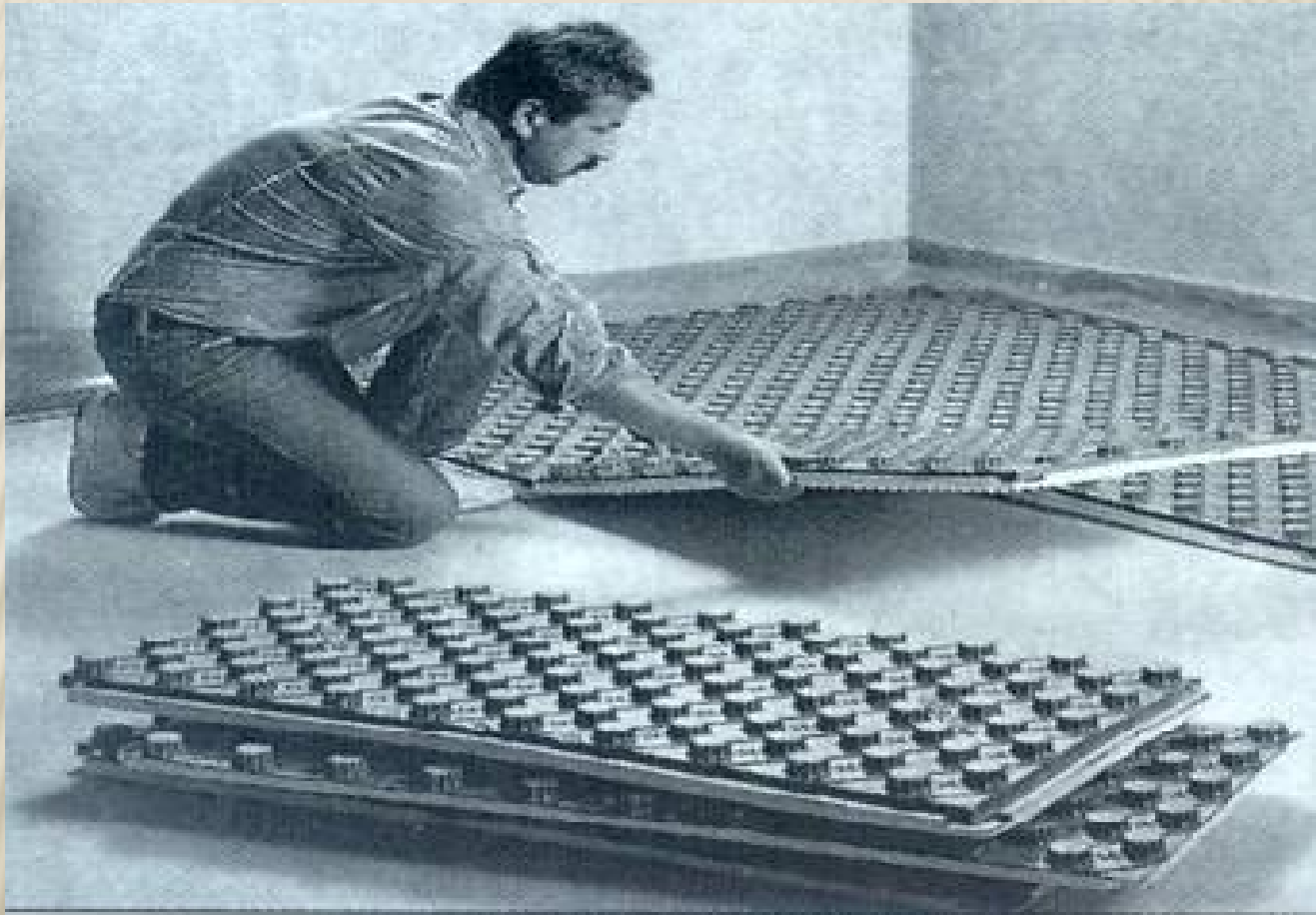
Διάταξη οφιοειδής

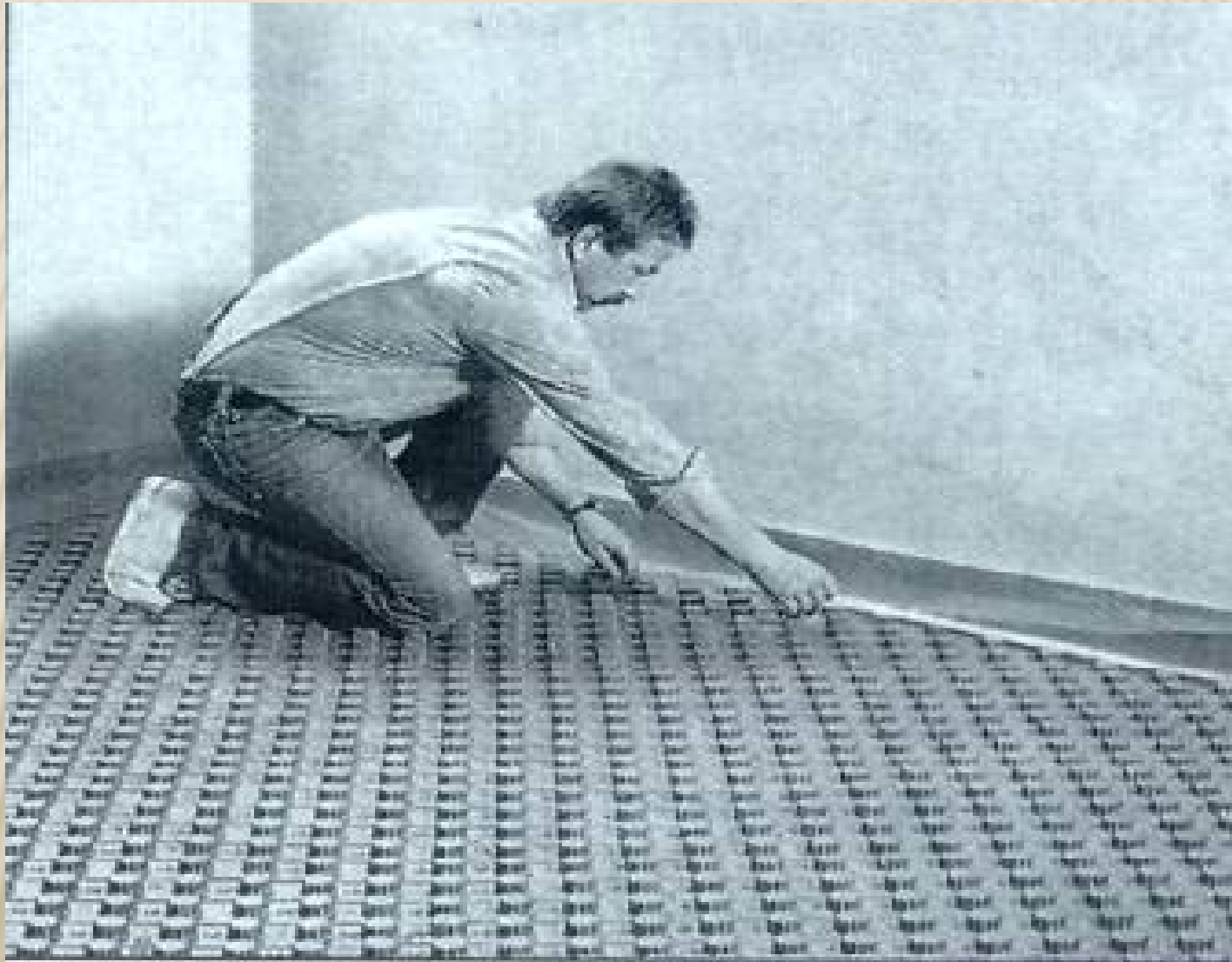
πηγή: ΧΑΛΚΟΡ





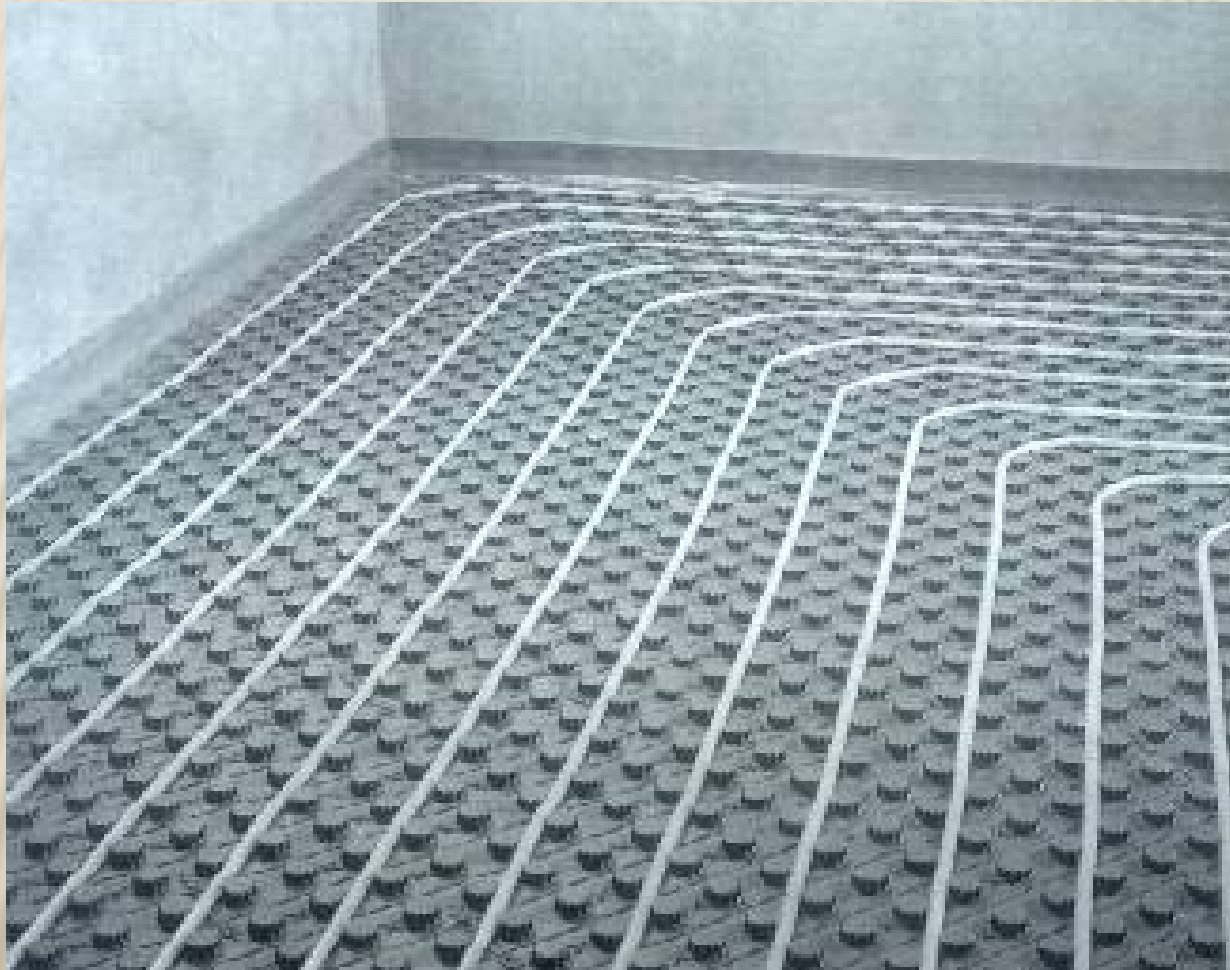




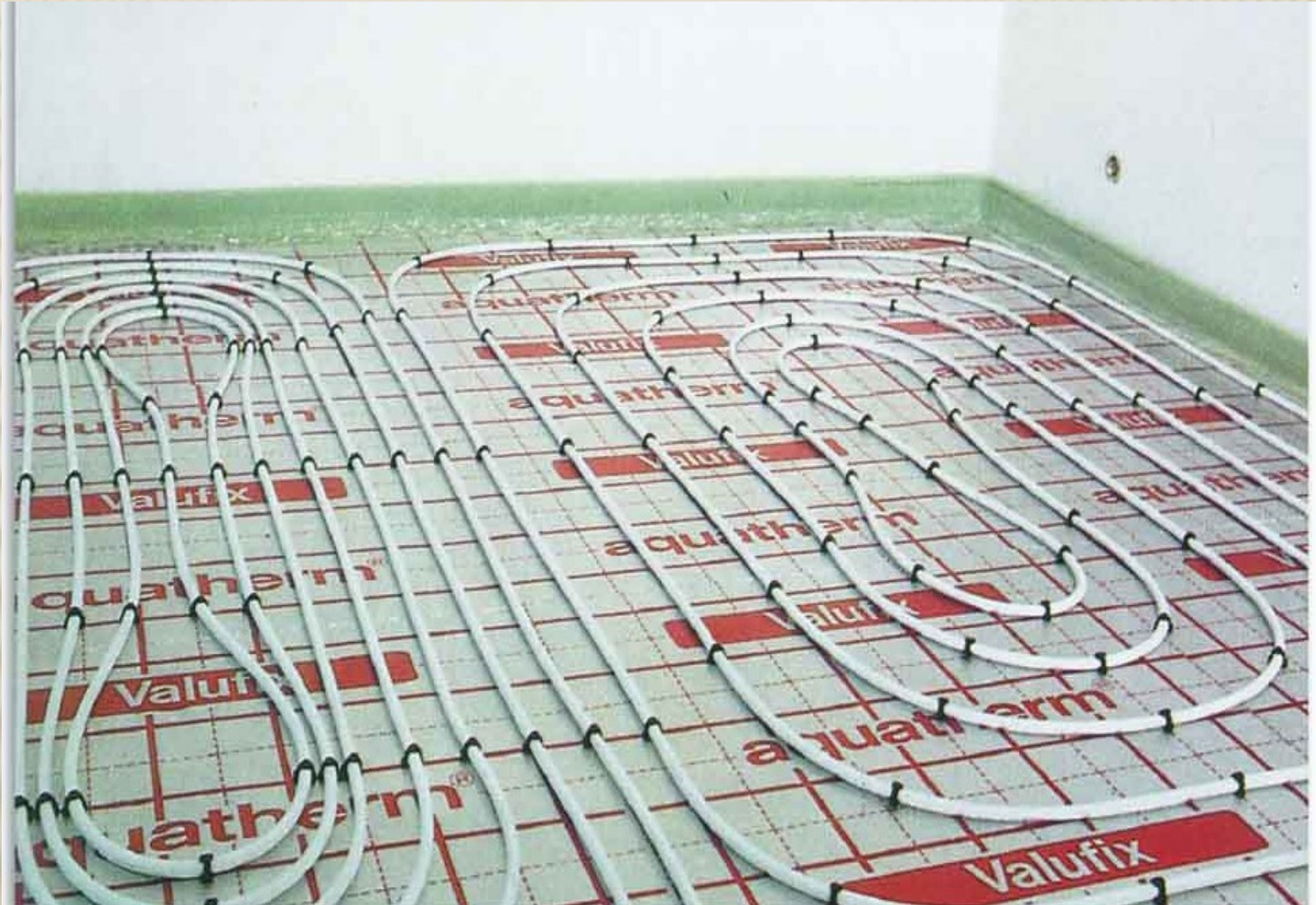






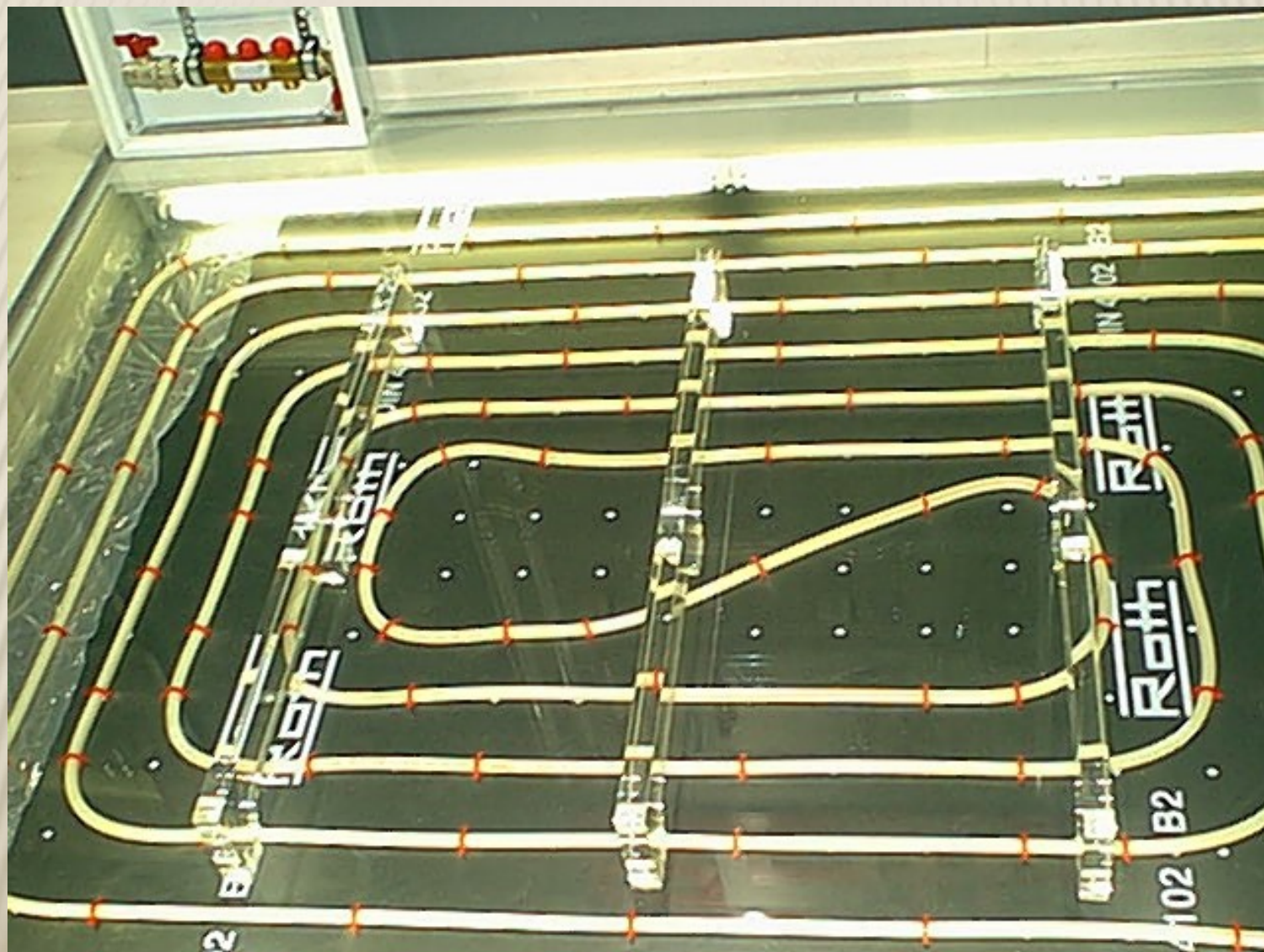






πηγή: AQUATHERM







Ποιότητα και οικονομία στη δαπέδοθέρμανση  
Ευδοκασία θέρμανση  
από τον  ZEYX







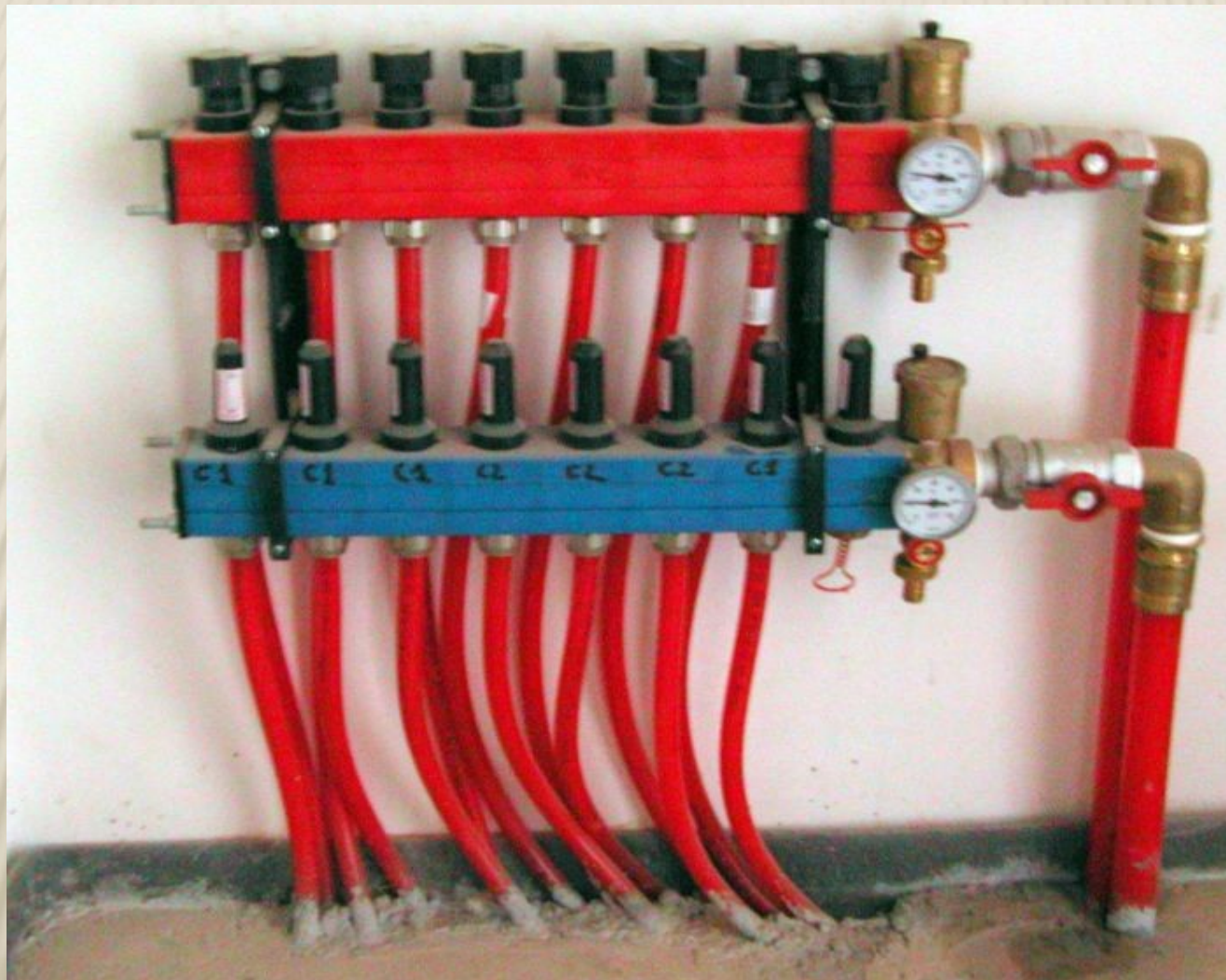


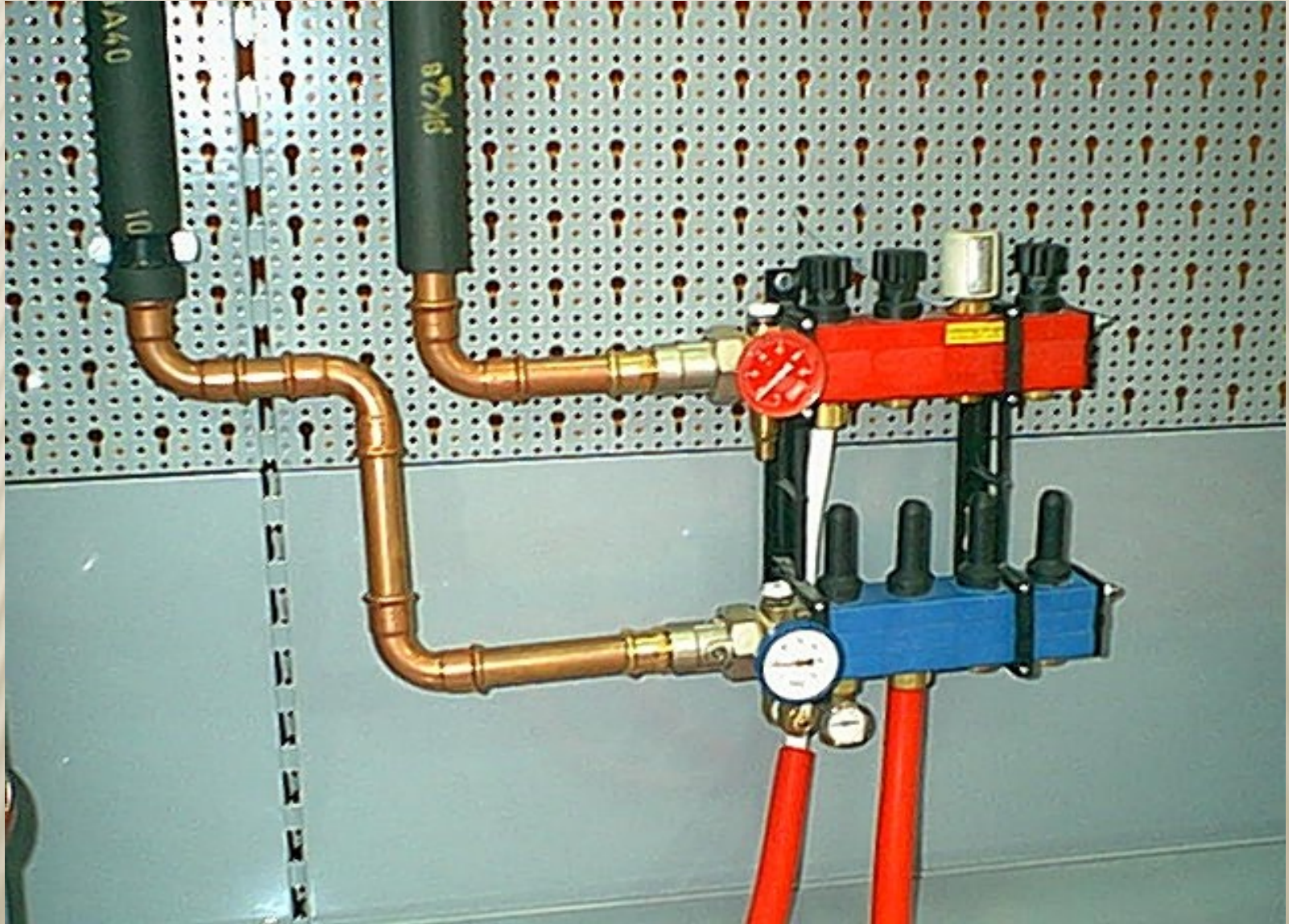
# aquatherm wall heating systems

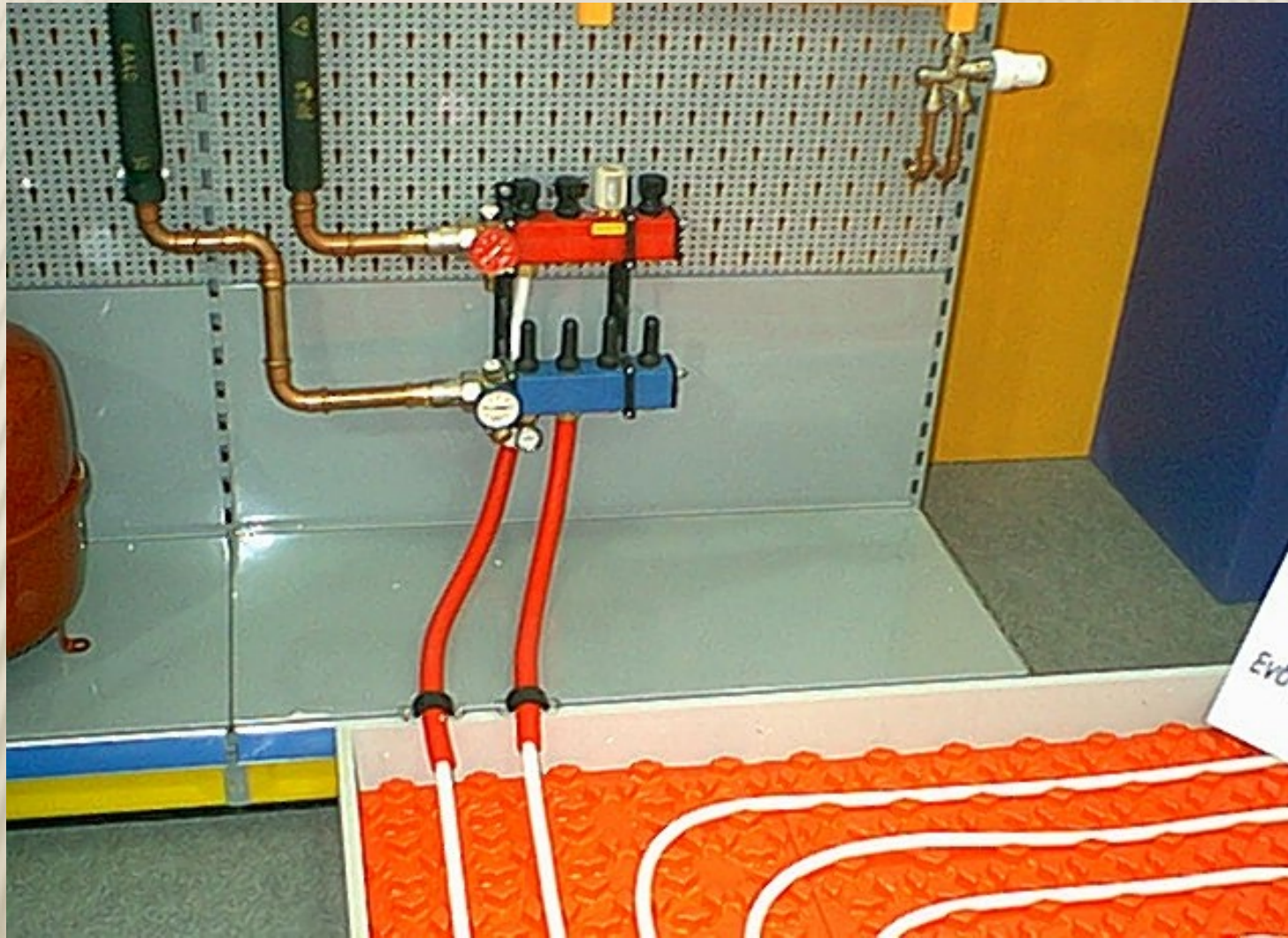


ala  
ession  
s











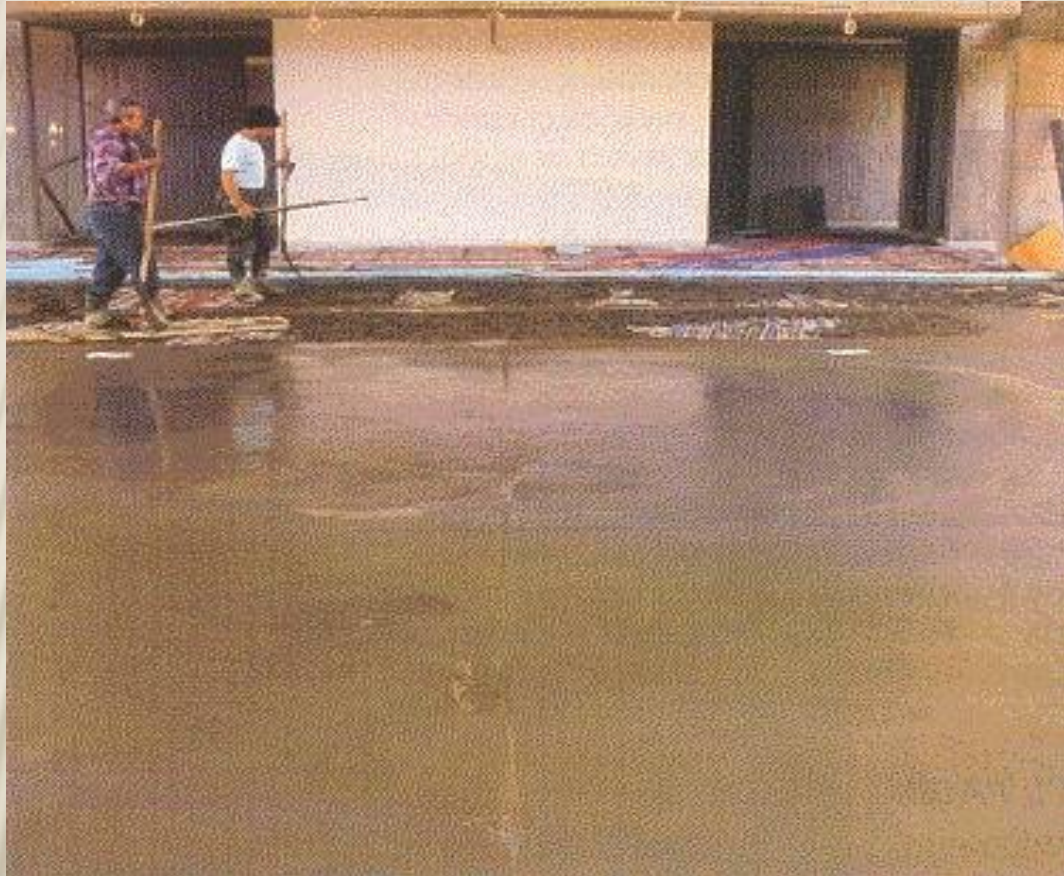


πηγή: REHAU











πηγή: REHAU









πηγή: REHAU



# ΤΕΛΟΣ

Σημείωση: Οι παραπάνω διαφάνειες σε καμιά περίπτωση δεν προορίζονται για διαφημιστικούς ή εμπορικούς λόγους παρά μόνο για εκπαιδευτική χρήση.