

Κέντρο
Περιβαλλοντικής Εκπαίδευσης
Ποροΐων

«Ποδηλατώντας Προς Ένα
Φυσικό Και Αειφόρο
Περιβάλλον»





ΥΠΟΥΡΓΕΙΟ ΠΑΙΔΕΙΑΣ ΚΑΙ ΘΡΗΣΚΕΥΜΑΤΩΝ
ΠΕΡΙΦΕΡΕΙΑΚΗ ΔΙΕΥΘΥΝΣΗ ΑΓΩΓΙΑΣ ΚΑΙ ΒΡ/ΘΜΙΑΣ ΕΚΠΑΙΔΕΥΣΗΣ ΚΕΝΤΡΙΚΗΣ ΜΑΚΕΔΟΝΙΑΣ



ΚΕΝΤΡΟ ΠΕΡΙΒΑΛΛΟΝΤΙΚΗΣ ΕΚΠΑΙΔΕΥΣΗΣ ΠΟΡΟΪΩΝ

Τετράδιο δραστηριοτήτων για το Πρόγραμμα

Ποδηλατώντας προς ένα φυσικό και αειφόρο περιβάλλον



Ευρωπαϊκή Ένωση
Ευρωπαϊκό Κοινωνικό Ταμείο



ΕΠΙΧΕΙΡΗΣΙΑΚΟ ΠΡΟΓΡΑΜΜΑ
ΕΚΠΑΙΔΕΥΣΗ ΚΑΙ ΔΙΑ ΒΙΟΥ ΜΑΘΗΣΗ
παιχνύκι με την αειφορία της γνώσης

ΥΠΟΥΡΓΕΙΟ ΠΑΙΔΕΙΑΣ ΚΑΙ ΘΡΗΣΚΕΥΜΑΤΩΝ
ΕΙΔΙΚΗ ΥΠΗΡΕΣΙΑ ΔΙΑΧΕΙΡΙΣΗΣ

Με τη συγχρηματοδότηση της Ελλάδας και της Ευρωπαϊκής Ένωσης



ΕΥΡΩΠΑΪΚΟ ΚΟΙΝΩΝΙΚΟ ΤΑΜΕΙΟ



ΙΔΡΥΜΑ
ΝΕΟΛΟΓΙΑΣ
ΚΑΙ ΔΙΑ ΒΙΟΥ
ΜΑΘΗΣΗΣ



Δεν υπάρχει ακατάλληλος καιρός.

Μόνο ακατάλληλο ντύσιμο!





Η φύση δεν είναι επικίνδυνη!

Επικίνδυνη είναι η άγνοια και η
υπερεκτίμηση των δυνατοτήτων μας!



Οι φυσικές δραστηριότητες στη φύση συνδέονται με:

▶ Τη θετική επίδραση στη ψυχοσύνθεση μας.

▶ Το σεβασμό του περιβάλλοντος και την ανάπτυξη περιβαλλοντικής συνείδησης.





Στόχοι του προγράμματος για τους μαθητές και τις μαθήτριες:

- ▶ Να βιώσουν την ορεινή ποδηλασία και να έρθουν σε επαφή με τη φύση.





Να μάθουν κανόνες ασφαλούς ποδηλασίας και σωστής οδηγικής συμπεριφοράς.





Να ανακαλύψουν τη φύση μέσα από το κυνήγι του χαμένου θησαυρού με τα ποδήλατα βουνού





Να παίξουν παιχνίδια στη φύση που προάγουν την ομαδικότητα και την υπευθυνότητα.



Να νοιώσουν τη χαρά του ομαδικού παιχνιδιού
στη φύση και να ψυχαγωγηθούν.





Να γνωρίσουν περισσότερα ήδη χλωρίδας και πανίδας της χώρας μας.

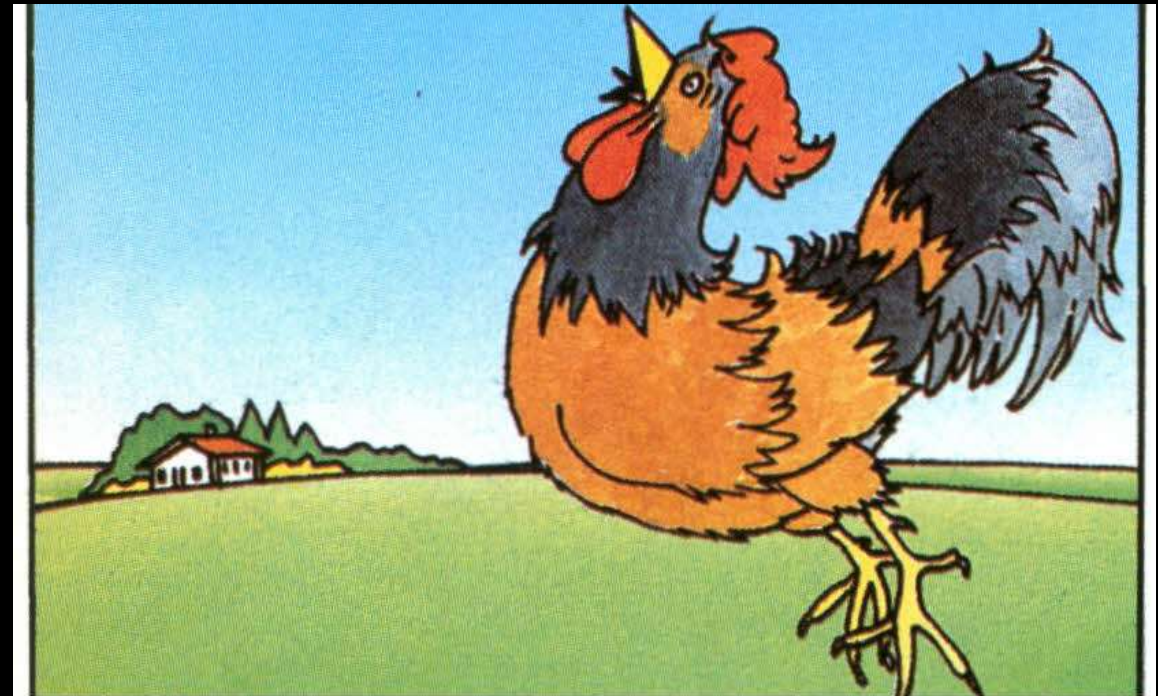
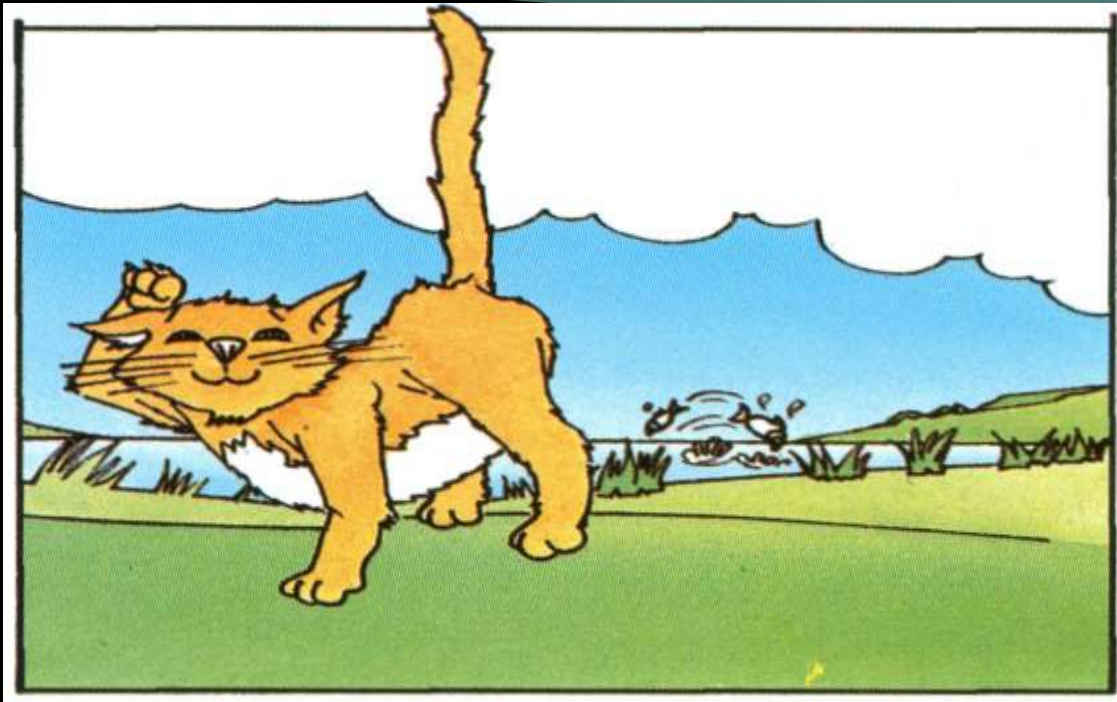




Να μάθουν πώς να συμπεριφέρονται σε περίπτωση συνάντησης με ζώα.



Να μάθουν πρακτικούς τρόπους
πρόβλεψης καιρού.





**Να μάθουν να προφυλάσσονται από καταιγίδες
και να υπολογίζουν την απόστασή τους.**

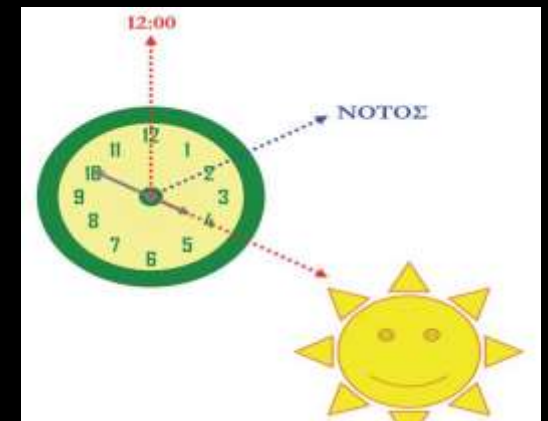
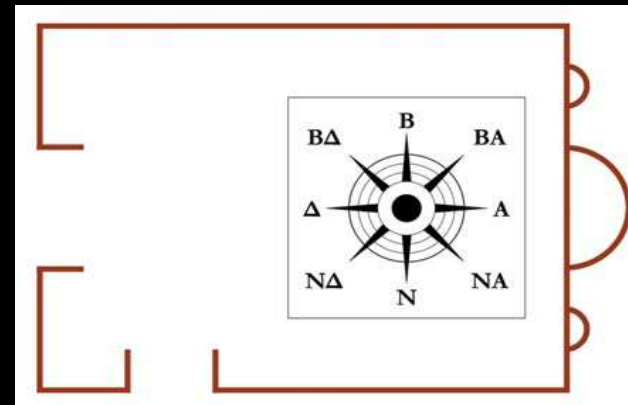
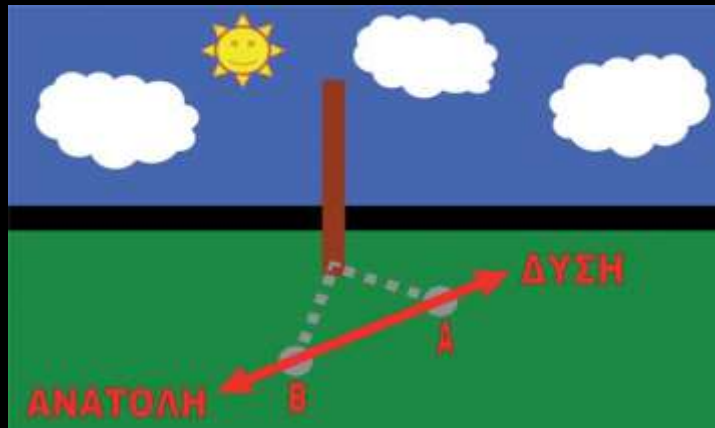




Να μάθουν για τους ανέμους και τις εντάσεις τους.



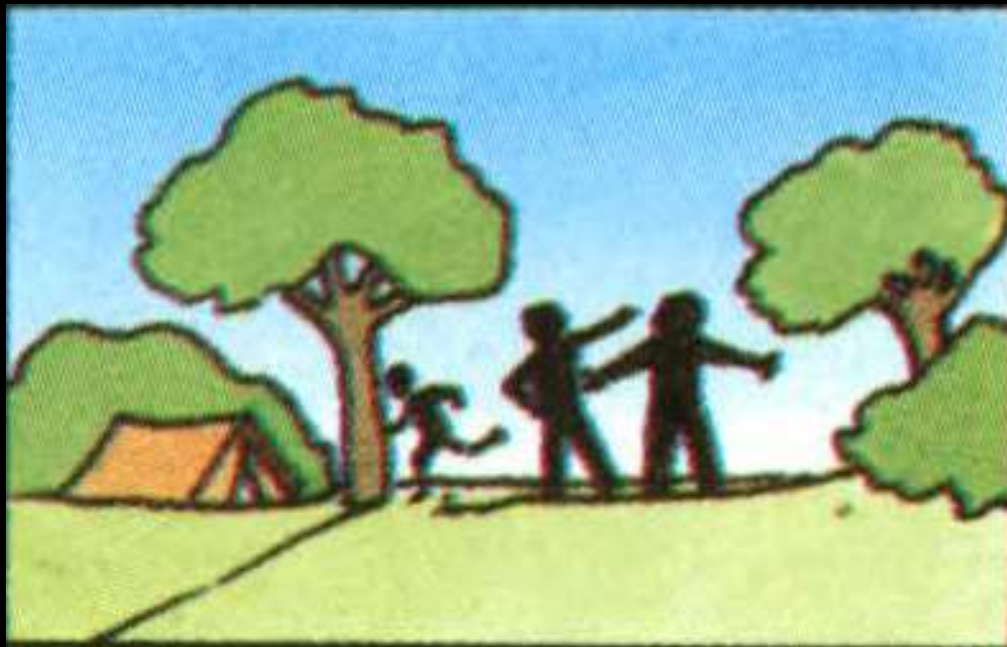
Να μάθουν να προσανατολίζονται στη φύση με πυξίδα και φυσικούς τρόπους.



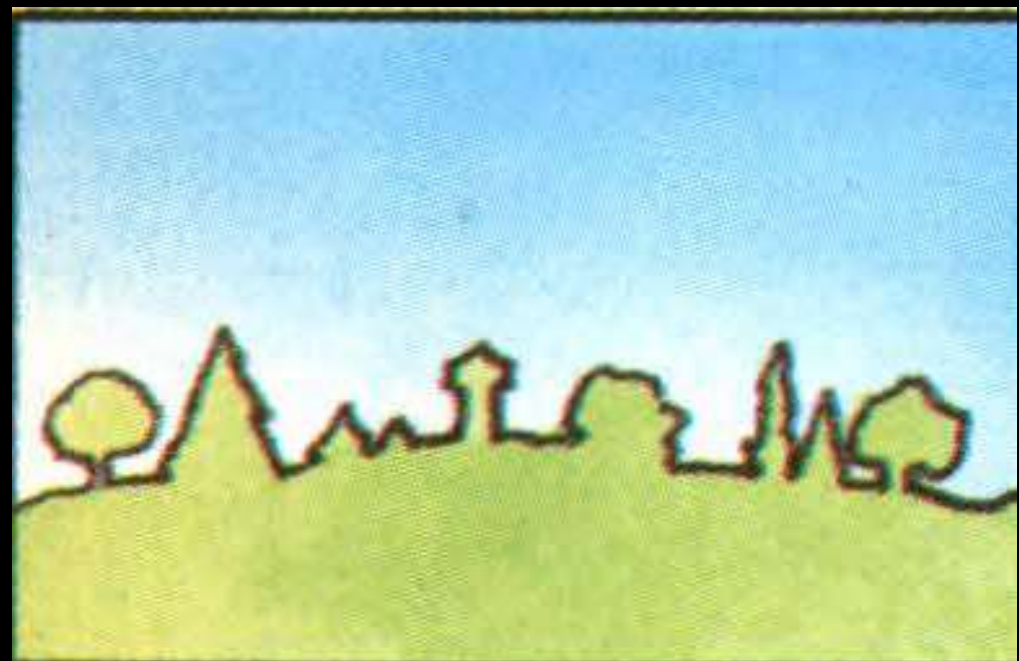


Να μάθουν να υπολογίζουν αποστάσεις από μακριά.

500μ-Χειρονομίες



2χλμ – Περίγραμμα των δέντρων





Να μάθουν για τα Ευρωπαϊκά Μονοπάτια Μεγάλων Διαδρομών E4 & E6



Να μάθουν τις ωφέλειες του δάσους και την ανάγκη προστασίας τους.



Χρηστικές Οδηγίες για τα ποδήλατα





Για να προστατέψω το περιβάλλον ,
πρέπει πρώτα να το αγαπήσω!







Η παιδαγωγική ομάδα του Κέντρου Περιβαλλοντικής Εκπαίδευση Ποροΐων

- ▶ *Γκίρμπας Πασχάλης – Υπεύθυνος Κέντρου*
- ▶ *Χρυσόχου Βασίλης – Αναπληρωτής Υπεύθυνος Κέντρου*
- ▶ *Μήτσκου - Χειρούλη Ευφροσύνη – Μέλος Παιδαγωγικής Ομάδας*
- ▶ *Τσολάκη Ελευθερία – Μέλος Παιδαγωγικής Ομάδας*
- ▶ *Τζεφαλής Δημήτρης – Μέλος Παιδαγωγικής Ομάδας*



Σας ευχαριστούμε και σας περιμένουμε στο Κέντρο
Περιβαλλοντικής Εκπαίδευσης Ποροΐων Σερρών

