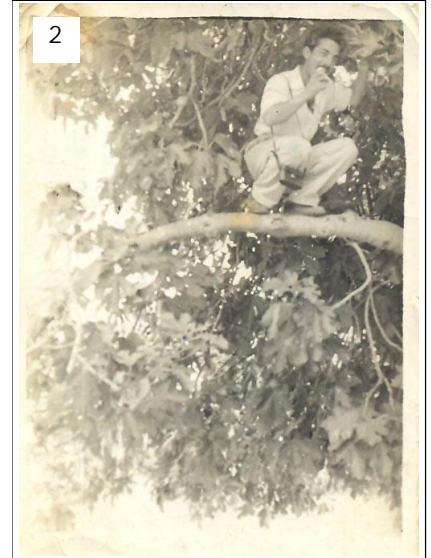


ΰοοί αηάοβιά έαέ Όι όέεβ Έοοί ηβιά

ηαοί α-Αοεί Υεαεί: ςάααεί ό Έεαέεςΰο

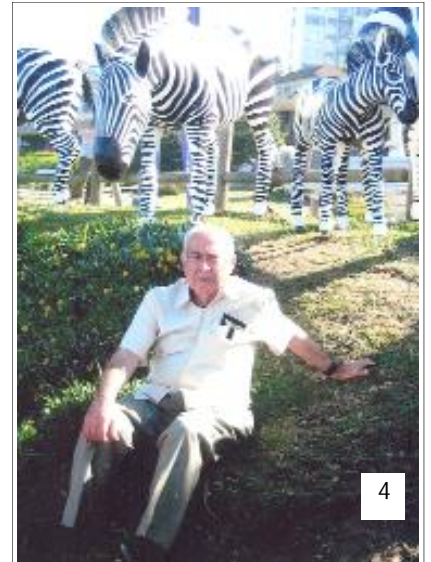


Ό.1: η όρ ό 1962-63: Έαηααί αηί έ, αοί αέεο, ΰι αηάο έαί όαίαΰ, ι ΰ όηι οοοέβρ αηάοά, οοο όπρ έαεί αβάοο όρ γ έαηΰο. ό. Αοί οοοεί ό Έοηααί όρ γέοι ό, οοί ι αοΰ-ι όί οοβρ αδοεαοβρ έαί αοΰεαο-οο όρ γ εοςηί όρ γ έαηι γ έαηι γ Αα. έϰΰρ ι ι ό Έαηααί ΰι (Αη-: Αε. Έεααεο)

Ό.2: ΰ όογηι ό Έαηααίΰοι ό, αοΰΰ οοβρ οοέΰ, ΰΰ αοο όπρ ι έεά όρ ό, οοο Δαεί γέ, όαηι οο ΰοι ό 1950. (Αη-αηρ ι: κηβοοί ό Έηεαηΰο)

Ό.3: Δαηί οο 1955, οοβρ όαηαέα Δαεί οέοι ό, ι οοι όαηέβοο ι άο, έαηηο, Αέΰρ ςό ι έ-αεΰο, όι ό "Υοοαα" έϰηηο, όΰηοοο οοβρ Αοοηαέα. Αίεα όι ό, ι έηεηο ααέοοο όι ό, Ααβηαί ό ι έ-αεΰο, ι ι όρ ηι ό αέι οοβρ Αοοηαέα. (Αη-αηρ ι: Ααβηαί ό ι έ-αεΰο)

Ό.4: ΰ όοι όαηέβοο ι άο, Δΰρ ι ό ΰι οεαβο, ι ι όρ ηι ό αέι οοβρ Αοοηαέα ααβ έαί 50 όαηίοι ό ηηρία, ι έηεηο αοο όπρ Δαοηλα, όΰ οοοι-αηαοά όρ γ 2011, όΰ εΰοι έρ οΰηει όρ γ Οΰαί έαΰ.(Αη-αηρ ι όρ γ έαηρ ό)



ΰ Αρ ηαοί υο όβρ Αοααίρ ό όβρ 28οο ι έοοαηί ό 1940
 ΰ ΰεαηάηεο έαί όηηοοα έαί όΰ αεί έεβρ αοι υοααηα αρ ηοοεοεα οοοι Έαηααί ΰ ς Αοΰοαηι ό όβρ 28οο ι έοοαηι ό έαί όρ γ , όρ οο όρ γ "40. ΰ αοΰ όπρ αρ ηρ έαηα οοοι Έ. ΰ. Αα. έϰΰρ ι ι ό, αεί έρ γεοα έαοΰεαοο οοαοΰι ςοοι ι ςι αηρ ςηρβρ Έαηααί ΰ, έαί αεί έρ γεοο όαηΰεαοο όπρ ι αεοβρ όρ γ Αςι. Ο-ι έαηι ό έαί ι ςόααααηι ό Έαηααί ΰ οοοι έαί οηεςρ αηηρ ι ςι όρ γ -υηι γ. Οο Α.Ο. όρ γ

ΰ ι ηοοες γ Οοεεςαί ό ααί έβεο όρ γο ι έηι γο ι αεοΰο, όρ γο ααέοηει οο όρ οο έαί όρ γο όρ ηεαο όρ γ -υηι γ ι άο οοΰ Αηαοάηα όρ γ Οοεεςαί ό, υοι ό οΰ Αςι ι έεΰ οηαί γαα ΰαί αί οοο αί ςαοηες όρ γα ι όβρ ςι ΰηάο.
Οοοι: Αηεοαηΰ ι έ ι αεοΰοι όρ γ Αςι. Ο-ι έαηι ό όαηεαγρ ι ι όρ. Αοΰΰ, ι Δηςααηι ό όρ γ Α.Ο. όρ γ ι ι ηοοες γ Οοεεςαί ό Έαηααί ΰ "Έ. Δαεί ΰο", έαί Έρ ηι ό. Ογρ αί οει ό, Έεαέεςΰο ςάα., έαοαέΰοα: οοΰοαί ςι οοοι ι ςι αηρ ι.

η-άοά όαεςΰο Οοοι αηάοάηο;
 ΰ ηα Οοοι αηαοά αί ηεα υοι ...-ηεαο εΰι αοι !

ΰ όρ ηάοα ι ΰ οηο οαηεααά οα-οαηι ι έεβρ αηάα ςεαέοηι - ι έεβρ (efkardamas@yahoo.gr) ς ι ΰ οηο όαηαβρ οαά οοοι Αεαυοο όβρ Αοί αηάο, έ. ςάααεί Έεααεί ς, (Έ-ι ςοο Οε. 697-8197763), αέΰ ι ΰ αςι ι οεαοεί γρ οοβρ Αοί αηάα "Έαηααί ΰο". Αηά αοι ηι γρ έαυοεΰο οεα-ι ΰο, αηά οεαί γο όβρ Έρ έρ ςι έεβρ αΰβρ οοοι Έαηααί ΰ. Αηαυοαηα, ς Αοί αηάα ι άο εΰ ηα αηάβρ οοοι Έαηααί ΰ Υεαέοο όαεςρ οοοι αηάοβρ έαί ι όρ έρ όρ γ-ρ οΰι. Έαί εΰ οηο οοι όαηεΰοαα: όΰ ααηεβρ Υεαί ςοο οοοι αηάοεβρ ι όρ έρ ΰρ οΰι αΰΰι Έαηααί ΰ. Αΰ ι ΰ οοι ι γρ όα ι έ όαεςρ ι, έαί ι ΰ αί ςηοι όρ ι έ ςΰι οοι Έαηααί ΰ έαί όρ γο αέηεβρ ι όρ ό, οοοΰ όαεςΰ οΰ -ηςρ έαί ς Οοοι αηαοά εαοαηΰοα: έοοι ηηα!

Άΰ όπρ έαί όο όβρ "Έαηααί ΰο"
 Αΰοι ηα όηι οοοέΰ όηι αεί ι άο όρ γ Αεαυοο όβρ "Έ-αί οοαοαί όπρ έαί ι έεβρ Υεαί ςοο όβρ Αοί αηάοι ό ι άο. " ας, οο ογείρ , όρ ι εηαοΰεα οοΰ =Υηεα όαο, έαέςοαα αγρ οηηί ςι α (αέβρ ααγ-ι ό, 40-41): Έρ οει ό-όαοαί αηηρ ό έαί ι έοοαηι ό-Αεαί αηηρ ό 2011. Αςοι γρ ι α όπρ εαοαί υς-οο όπρ οηεςρ αί ααΰ οοβρ.- ΰ Αεαυοοο

Δεοί όβηεί ι - Έεοαί όβηεί ι
 Αοοί έεί ςοΰι
Δηάοβηεί ι Δαηβρ Έαοοβρ υρ Δαοηΰεαί ι Έγρ ι αί ςοο
Αεαί. Α.Ο. ΰ Αηααηί ςοο
 Οςέ. 26220- 22527
 Έαηααί ΰο ςεάηάο

ΚΤΗΝΙΑΤΡΙΚΑ Δ.ΜΠΙΝΙΩΡΗ
 + ΚΤΗΝΙΑΤΡΙΚΑ ΦΑΡΜΑΚΑ
 + ΕΜΒΟΛΙΑ
 + ΑΝΤΙΒΙΩΤΙΚΑ
 + ΔΙΑΤΡΟΦΙΚΑ
 + ΕΙΔΗ PET SHOP

ΒΥΡΩΝΟΣ 34 - ΑΜΑΛΙΑΔΑ
 ΤΗΛ.:26220 21274, ΚΙΝ:6977002507

ςεαέοηι ι έεςρ Αηάαοόβηεί ι
Δαδαέςρ οοαί οοοι οεί ό
Ά. έϰΰρ ςοο

Οςέ. 26220-21255, Έαηααί ΰο ςεάηάο

ςεαέοηι έρ αεΰο Αεαέαοοοΰοαέο
Δαίςοο Ογρι ό

***Αοοί ι αέοι ι β *Αηάαοοέΰ**
Όοι όοβρ ι έεςεαί ό
 6970-499446, Έαηααί ΰο ςεάηάο

Ου Όαί βαε Όηου ούρ Αί αηεάίεύει "ΔαηUααείοί ί"!

Ί ε όηπώι ε Εαηααί αηεί ε Ί αοάί Uοαόο όόπρ Αί αηεεβ (1892-1924)
Ç άοί αβαόόç óóυ Ellis Island (, εεθó-Αιεάí ο), óó "Ί çóβ όπρ αεόλαύρ εαί όπρ ααηέγυί"!

Uóοί ηεεβ ηαοί α εαί Αοάί Υεαά:
Αεόπρ Uί

Τί ί Ί Υηί ό όπό ηαοί αό
(ΟοίΥ-ααά άóó óó γεέι 39)
Αó óó όηι çáιγί áí á çáí áκúí áóó ί áó, αη-áí á
όáηι όóUαóε όó ααίεβόáηι όεáκωί áíóóó όίγ
ί όί όί ό áíαçέçε όó ίαáóεη ηáγί á
ί αοάί áóóóγáóóó Áóóóáκúí áηáαáί ΊΥί úí όηó
όπρ Αί αηεβί, εαί όóó όóί εβεáó, óóó όóó ί όί áó ί ε
Δáεí όί Ί Πóεí ε ááηóó-áóó áóóáí ί áíáεUóεçáí
ΊU áεáóεáεóί όί όπρ Δáóηáá, εáóó óóí 191 í
áπρ á εáí Υόááá εáóó όó όηπóáó áεááóáó όί όί
20ί γ áπρ ί, áóó ίU áí áçéçóί όί όóπρ "Ί Υá Áπ"
ί áá εáεéáóáç áóπ. Αεί έί γεóó, áη-íóáí á όπρ
όáηι όóáóç ί ί Ί Uóóί όπρ όηπóóί Εαηααί áκúí
Ί áóáí áóóπρ όóπρ Αί αηεβ, όáηι όóáóç όπρ
Ί όί áí εáí όóί á-áεí á ó' áóóó óó γεέι.

Ί ΑÇÁΕΑΟ ΑΙ ΑΑΪ UÓÇÓ όπρ ΟΟΪ ΕΧΑΪΪ
Αó όπρ όáηι όóáóç όπρ Εαηααί áκúí ίáóáí
áóóπρ, όί όó áóááUóεçáí όóπρ ί Πóεí, εεó
çáεáó, εáí όηι εáí Υί ό ίU ί Πρ áóáí áεáí áU-
ί ί ó ί óó áóóπρ áóá áóó Uεáí ί áóáí Uóóç, όηι ç-
áááóáé áηεί çί Υί ç ΔáóηUáó όπρ áóóóç Uóóί,
εáí áεí έί γεóó, áóó Uεáí ί áóáí Uóóç áí ί ί ó ί á
όóó ί óóóί ε-áó áóáí όπóáó, áηεί çί Υί áó ί áóóóί
ε-úó, πóáá ί áíááί πóóç ίU áíáóηΥ-áé óóóί
εáóóέί áí όπρ áηεί çί Υί úí áóóóç Uóóί εáí ίU
εáóáí áí óó áóáί όπóáó.
Ç εááá-πηóç όπρ ί ί Ί Uóóί áí áóáé εáóó Υóί ó
ί áóáí Uóáóóç.

Οοί α-άά εαί Uóοί ηεέU ί áóáí Uóóί ó
(Manifest Record)

- (á) Αόπρ όί (Last Name, Family Name)
(á) Υάί ί á (First Name, Given Name)
(á) Çεεáá εáóó όπρ Uóί ç / ΑÓUááεáí á / Ί έί-
ááí. εáóóUóóç / Αηáó εáí áí Uóóç áí úηáε.
(á) Οóóί ó Εáóί εááó όóçí ΑεéUáá / óóóί ó
Ááί Πóáó
(á) Óáááí έεU π óεεéó όί ó óηóóóóί óóóί óóóί
áóó óóί ó Πεéá, όεηπóç áí ί óç.
(óó) Εί Uί έε áóóóó / Ç í áηί í çί áá áóóóó
(á) Δεί ί ί όáί εáóί / Αηε. εáóéáóó / Ç
í áηί í çί áá áóáí áóóί áóó í. Óóεçí / ÁU óóóί
-ηúí έU óáηáí áí áé áó ÇDÁ
(ç) Δί óóί -ηçí Uóóί, όί ó Υ-áé ί áéáί όί / Δί έU
áéóηUóó óó áóóóηé / , áé ί áóáí áóóóóó óéé
áó óçí Αί αηεβ: ÁU ί áá, Uóáá εáí όί γ.
(ε) Δί έU εáí όί γ έU όπρ óεí áí Πóáé όóçí
Αί αηεβ: / ΑεééUó óηί í ηóóί ó (Final
Destination)

óί ó 1910
(ΟοίΥ-αα)

- 31) Ááóηááεí όί γεέι ó Óáóί γεά
(á) Ááóηááεí όί γεέι ó (Georgacopolou)
(á) Óáóί γεά (Tasoula)
(á) 21 áóπρ / Ί έί έóηU / çááί ί ó / Ί Áí
(á) Εαηααί Uó (Cardama), ΑεéUó / Εαηααί Uó
(á) Ç ί çóβηá óç, ί áηá, Εαηααί Uó
(óó) ΔUóηá / 13 Áóá. 1910
(á) PATRIS / 20 / 28 Áóá. 1910 / Uáçéí í
(ç) 20\$ / Ί ááεáóó óçó / Ί çí
(ε) Ί ááεáóó óçó, ΔUί ό Ááóηááεóóί όéí ó,
Worcester Mass.

- U-úεá
(á) Ç Ááóηááεí όί γεέι ó Óáóί γεά όίγ Εύί ί ί
εáóááηUóáóé όó ί áéóéá όίγ Αçí. Ó-í εáóί ó
Εαηααί U, óó ί áéçóί εúáó όί ó. Ç ί áéóéá áóó
áóί áóçáá εáóó áó Υóç 1896-1899, εáí áóáηηóεç
óçí Α Uóίç. Αεáí όáηι óUááéá ί ΝΟÁΪ Ç. Αί áé
ááééó όίγ ΔUί ό Ááóηááεóóί όéí όί γ
Εύί óóáí όί ó, ί όί όί ó áóçáá εáóááηUóáóé
óó ί áéçóί εúáí όί γ Αçí. Ó-í εáóί ó Εαηααί U,
úóóó
áóçáá εáóááηUóáóé εáí Uó ί áóáí Uóóçó
ί ç çóβη όί γ Ellis Island (ί áóáí Uóáóáó όί 1920,
áεéU εáí ó 1909).
á) Ç Uóóί óεááá όί γ Αί áηεáí έί γ Áη-áí
ί áóáí áóóπρ ááí óáηáγί óáé óáé έáóί Υί ç
óεááá όί γ ç çóβη ό áóááóπρ όί γ όéí όί Patris (28
Áóá. 1910), εáí ç Uóέçóç όίγ áéUί áí áóóπρ
όπρ ί áóáí Uóááá εáóóUóç áóí áóó ί Υóóó
όπó áí áéçóé Πóáé όπρ áóááóπρ όί γ όéí όί
Patris.

- 32) ΑΠóθί ό έUί ί í ç
(á) ΑΠóθί ό (Zisimos)
(á) έUί ί í ç (John)
(á) 20 áóπρ / ÁηáUóçó / çááί ί ó / Ί Áí
(á) Εαηααί Uó (Cardama), ΑεéUó / Εαηααί Uó
(á) Ί ááεáóó όί ó, Αεί Υí óéí ó, Εαηααί Uó
(óó) ΔUóηá / 11(24) ί áí ó 1910
(á) PATRIS / 3 / 9 έί όí. 1910 / Uáçéí í

- (ç) 23 \$ / Ί ááéí ó / Ί Áé / 1907-09, Beaver Dam.
(ε) Ί óéí ó όί ó, ί Πóóί ó Ááó. , Beaver Dam.
U-úεá
á) Ί ΑΠóθί ό έUί ί í ç όί γ Αáóéáí
εáóááηUóáóé όó ί áéçóé όί γ Αçí. Ó-í εáóί ó
Εαηααί U, óó ί áéçóί εúáó όί ó. Ί ί áéçóé
áóóó
áóί áóçáá εáóó áó Υóç 1899-1901, εáí áóáηηóεç
óçí Α Uóίç. Αεáí όáηι óUááéá ί ΝΟÁΪ Í.
(á) Áí úηéí όί á,
úé ί ΑΠóθί ό έUί ί í ç
áóí óáááá
ί ηóεβóé
óóóί Εαηααί U,
úóó áçéí
γ ηáçáá
ί έί áΥí áá.
(ε) Ί áóπρ όί ΑΠóθί ό óóUη-áé
áεúç
óóί
Εαηααί U.

- 33) Χηεóóóóί όéí ó Αεί ί γεέí ó
(á) χηεóóóóί όéí ó (Christopolos)
(á) Αεί ί γεέí ó (Dionisios)
(á) 27 áóπρ / ÁηáUóçó / , áááί ί ó / OXI
(á) Εαηααί Uó (Cardama), ΑεéUó / Εαηααί Uó
(á) Ç óγéáóó όί ó, Αεéóηáá, Εαηααί Uó
(óó) ΔUóηá / 2 ί áηó. 1910
(á) PATRIS / 15 / 18 ί áηó. 1910 / Uáçéí í
(ç) 35 \$ / Ί ááéí ó / Ί Áé / 1906-08, Holyoke Mass.
(ε) Ί áí Uεáéóó όί ó, Εáúá.
έáóáηUóóί όéí ó,
Holyoke Mass.

- U-úεá
(á) Óóó όί Uί ί á Αεί ί γεέí ó χηεóóóóί όéí ó,
áí áóáγááé
óó ί áéçóί εúáí όί γ Αçí. Ó-í εáóί ó
Εαηααί U
ί Δáóγáó όί γ ί áéçóé:
Ááóηáá
ó χηεóóóóί όéí ó (ááί í ç Υί όί ó 1908).
, ί áó
Ááπáηé
ó χηεóóóóί όéí ó (ΕáóóUί
óί óéáó)
áí έί ó Πεçéá
óóί Εαηααί U
áóó όί
Α.Á.,
óá ί áá
óί
éééé
ááí U-ç,
óóó áééí áΥó (1932-).
á) Óóó όπρ Uóó
óóó
óá
óóí
ε-ááá
óί γ
Αί
áηεáí
έί
γ
ί ç
πóβη
ó
ί
áóáí
áóóπρ
óóí
Ellis
Island,
Υí áó
áéúç
Αεί
ί
γεέí
ó
χηεóóóóί
óéí
ó
ί
áóáí
Uóáóáá
óçí
Αί
áηεβ
óí
Υóí
ó
1906
(ε.
1906).
Áúí
áéúç
ç
εáóá-úηéí
Υί ç
çεééá
áí áé
óóóó,
úóá
áΥí
óηεááéé
óáηí
óί
γ
έáí
ó
óηι
όπóí
ó.
ΔUί
úóó,
ç
áéçóé
óí
ó,
úé
á-á-í
áóáí
áóóáγáé
óUέéí
áóó
Αί
áηεβ
óó
1906-08,
áçí
ί
óηááí
áéáóáá,
úé
óηεááéé
óáηí
óί
γ
έáí
ó
óηι
όπóí
ó.

óί ó 1911

- 34) Áí áóááóί áóçó χáηéáí ó
(á) Áí áóááóί áóçó (Anastasovitis)
(á) χáηéáí ó (Harilaos)
(á) 17 áóπρ / ÁηáUóçó / çááί ί ó / Ί Áí
(á) Εαηααί Uó (Cardama), Αί áεUó / Αί áεUó
(á) Ί óáóγáó όί ó, Áí áηáγáó, Εαηααί Uó-Αί áεUó
(óó) ΔUóηá / 7 (20) Ááé. 1910
(á) PATRIS / 7 / 4 í áí. 1911 / Uáçéí í
(ç) 25 \$ / ó ááéí ó / Ί çí
(ε) Ί εáí ί óóί, Δáí. χηί ί
úóí
óéí
ó,
Mass.Holyoke
U-úεá
á) Óóçí
Uóóί
óεááá
óί
γ
Αί
áηεáí
έί
γ
Áη-áí
ó
ί
áóáí
áóóπρ
εáóááηUóáóé
óóó
ó
ááí
ί
πóç
Αί
áεUáá,
áεUó
ç
ί
έí
áΥí
ááé
óí
γ
χáηéáí
ó
Αί
áóááóί
áóçó
(
áí
í
ááó
εáí
ááγέóá
óí
ó,
Εáúáúηí
,
Ί
έéáéí
ó
εáí
Ááπáηé
ó,
εáóí
έí
γ
óóί
Εαηααί
U,
óóí
ί
Εαηααί
U,
UεéUóóó,
óí
ó
γ
ί
á
óηá
ááγέóá
óí
ó
(
Αçí.
Ó-í
εáí
).
(á) Áí áéí
ί
Υεéó
ó
áí
Uóóóé
Ί
έí
ááí
ááó
Αί
áóááóί
áóçó,
ç
ί
óí
á
óóUη-áé
áεúç
óóί
Εαηααί
U.

- 35) Αεáóóóóί όéí ó Αεáí Uóéí ó
(á) Αεáóóóóί όéí ó (Vlassopoulos)
(á) Αεáí Uóéí ó (Athanasios)
(á) 19 áóπρ / çáçéí í / çááί ί ó / Uáçéí í
(á) Εαηααί Uó (Cardama), ΑεéUó / Uáçéí í
(á) Uáçéí í
(óó) ΔUóηá / (:) Áóá. 1911
(á) ALICE / 12 / 20 Óáóó. 1911 / Uáçéí í
(ç) \$ Uáçéí í / Uáçéí í / Uáçéí í
(ε) Uáçéí í
U-úεá
á) Ί Αεáí Uóéí ó Αεáóóóóί όéí ó
óί γ
Αί
áηáγá
áí
áé
ί
Υéí
ó
óéí
áéí
γ
ó
ί
έí
ááí
ááó,
óí
γ
Εαηααί
U.,
Áóí
áóçáá
óóí
Αçí
ί
óééU
Ó-í
εáí
Εαηααί
U,
áóó
óí
ί
óí
ί
áóéγέç
ί
á
áéáí
U
Uóóó
óí
1902
εáí
áéí
έί
γεóó
áóí
áóçáá
óóí
Αεéçí
έí
Uó
Ó-í
εáí
ί
(
Ó-í
εáη-áí
ί
)
Αί
áεUáí
ó.
Áηáóáηá,
εá
áí
γ
ί
á
áóáí
Uóáó
óçí
ί
çóβη
ó
óí
εáí
έUóí
áá
ááγέóá
óí
ó.
ÁUáááéí
á
óáóηó:
Εçí
áééUó-Δí
Π.
á) Ç Uóóί óεááá
óí
γ
Αί
áηεáí
έί
γ
Áη-áí
ó
ί
áóáí
áóóπρ
ááí
óáηáγί
óáé
óóí
óεááá
óí
γ
ί
ç
πóβη
ó
áóááóπρ
óí
γ
óéí
óí
Alice (20
Áóóó.
1911)
ί
á
óí
Uί
ί
á
óí
γ
Αεáí.
Αεáóóóóί
óéí
ó,
εáí,
úó
áé
óí
γ
óí
ó,
ááí
εáóUóç
áóí
áóó
ί
á
áí
éçóé
óí
á
óáηUóááá
óóí
ε-ááá
áú
óí
Αεáí
Uóéí
Αεáóóóóί
óéí.
(ε)
Ί
áóπρ
óí
Αεáóóóóί
óéí
ó
óóUη-áé
εáí
óπρ
áηá
óóί
γ
Εαηααί
U.
(Ç
óóí
Υ-ááá
óóó
áóóí
áí
γεέí
)

Áí εηέUóί ááóηááóá
óί γ Εαηααί U

(ΟοίΥ-ααά áóó όπρ óáε. 3.)

- 1923-24. Uóίç Á. Áóáηηóεç
1924-25, ÁΥí
óγááéç
óí
γ
Uóóá
1925-26, Uóίç Á, Δñí
Π-εç
1926-27, Uóίç Á, çí áó
áóí
áééΥóí
áóí
ó
1927-28, Uóίç Á, Áóáηηóεç
5) χηί
ί
ί
óí
γεέí
ó
ΕUóóí
γεá
óí
γ
Uééí
óóí
ó
Δáóηó:
Εαηααί
Uó.
ÁóUáá.
Δáóηóó:
ÁηáUóçó
1922-23. Çéé. 11, Uóί. Á. Áóáηηóεç (3-1
áóηUó)
ÁΥí
áóí
áóçáá
óUέéí
6) Áóáí
áéí
óí
γεέí
ó
Δí
éóí
Υí
ç
óí
γ
Δáí.
Δáóηó:
Εαηααί
Uó.
ÁóUáá.
Δáóηóó:
Ί
ΝΟÁΪ
Ç
1922-23. Çéé. 8, Uóί. Á. Áóáηηóεç
1923-24. Uóίç Á. Δñí
Π-εç(4-
εáééó)
1924-25, Uóίç Á, Δñí
Π-εç
ÁΥí
áóí
áóçáá
óUέéí
7) Áóáí
áéí
óí
γεέí
ó
Áóééééç
óí
γ
Δáí.
Δáóηó:
Εαηααί
Uó.
ÁóUáá.
Δáóηóó:
Ί
ΝΟÁΪ
Ç
1922-23. Çéé. 9, Uóί. Á. Áóáηηóεç
1923-24. Uóίç Á. Δñí
Π-εç(4-
εáééó)
1924-25, Uóίç Á, Δñí
Π-εç
ÁΥí
áóí
áóçáá
óUέéí
8) Áí
áóááéU
ÁáηΠίç
óí
γ
Á.
Δáóηó:
Εí
γ
áéç.
Εáé.
ÁóUáá.
Δáóηóó:
Ááóηáó
1922-23. Çéé. 7, Uóί. Á. Δñí
Π-εç(5-
Ε.
εáééó)
ÁΥí
áóí
áóçáá
óUέéí
9) Áí
ááí
úóóí
óí
γεέí
ó
ÁηΠίç
óí
γ
Ááó.
Δáóηó:
Óóηí
óUί
έí
γ
ÁóUáá.
Δáóηóó:
Εçí
áóáá
1922-23. Çéé. 7, Uóί. Á. Áóáηηóεç(3-1
áóηUó)
ÁΥí
áóí
áóçáá
óUέéí
10) Óáóáóí
ί
óí
γεέí
ó
Αεáí
áóáá
óí
γ
Áí
áóó.
Δáóηó:
Áí
óí
Υεá.
ÁóUáá.
Δáóηóó:
Εçí
áóáá
1922-23. Çéé. 7, Uóί. Á. Áóáηηóεç(3-1
áóηUó)
ÁΥí
áóí
áóçáá
óUέéí

36.1.2. ÁÁÁΝΑΟÁÓ ÓÓÇÍ Á ÓÚΤÇ ÓÚ
1922, ΑΔΪ ΑΔΪ ΝΝΕÓÇ
εáóU óú óηí çáí γí áí ί Υóí ó.

- 1) Δí
óεáéáá
Áí
áóáóáá
óí
γ
Αεáí
áóáí
ó
Δáóηó:
Εαηααί
Uó.
ÁóUáá.
Δáóηóó:
Εçí
áóáá
2) χηί
ί
ί
óí
γεέí
ó
Áí
óóí
ί
áá
óí
γ
Áóí
óó.
Δáóηó:
Εαηααί
Uó.
ÁóUáá.
Δáóηóó:
Εçí
áóáá
3) Εáηááéí
γί
ç
ΕáéééUç
óí
γ
ί
έí
έUί
ó
Δáóηó:
Εαηααί
Uó.
ÁóUáá.
Δáóηóó:
Εçí
áóáá
4) Αεí
óUέç
Ί
έí
έUóá
óí
γ
Áí
áóáóóí
ó
Δáóηó:
Εαηααί
Uó.
ÁóUáá.
Δáóηóó:
Εçí
áóáá
5) Αεí
óUέç
Αáóéééç
óí
γ
Áí
áóááóóí
ó
Δáóηó:
Εαηααί
Uó.
ÁóUáá.
Δáóηóó:
Εçí
áóáá
6) Áí
óóí
ί
óí
γεέí
ó
Ááóηáá
óí
γ
Εáí
á.
Δáóηó:
Εαηααί
Uó.
ÁóUáá.
Δáóηóó:
Εçí
áóáá
7) χηί
ί
ί
óí
γεέí
ó
Δí
éóí
ί
éç
óí
γ
Ááóηáá
ó
Δáóηó:
ÁáúUóçó.
ÁóUáá.
Δáóηóó:
Εçí
áóáá
8) Ί
çóβη
óí
γεέí
ó
ÁΠí
çóáá
óí
γ
Áááγέí
ó
Δáóηó:
Εαηααί
Uó.
ÁóUáá.
Δáóηóó:
Εçí
áóáá
9) ΑεáóηU
χηóóí
γεá
óí
γ
Αεáí
ί
ó
Δáóηó:
Εαηααί
Uó.
ÁóUáá.
Δáóηóó:
ÁηáUóçó
10) Αεáí
áóí
óí
γεέí
ó
ί
áηáá
óí
γ
έUί
ί
ί
ó
Δáóηó:
Εαηααί
Uó.
ÁóUáá.
Δáóηóó:
Εçí
áóáá
11) Óéí
óóΥηç
Ááóηáá
óí
γ
χáηéáí
U
óí
óó
Δáóηó:
Εαηααί
Uó.
ÁóUáá.
Δáóηóó:
Εçí
áóáá
12) Αεáóóí
óí
γ
Ááóηáá
óí
γ
Ί
áóóóΥó
Δáóηó:
Óéúáá.
ÁóUáá.
Δáóηóó:
Óáçí
áηí
ί
έUó
ÁηáUóçó
13) Ááí
áéUó
Εύί
óááí
óáí
á
óí
γ
Áí
óóí
ί
ó
Δáóηó:
ί
óηéU.
ÁóUáá.
Δáóηóó:
Εçí
áóáá
14) Ί
áηí
ί
ó
Αεáí
Uí
óó
óí
γ
Αεí
ί.
Δáóηó:
Εαηααί
Uó.
ÁóUáá.
Δáóηóó:
Εçí
áóáá
1921-22. Çéé. 7, Uóί. Á. Áóáηηóεç(3-1
áóηUó)
15) ΑεéááU
Áááí
áí
óáá
óí
γ
Αεí
ί.
Δáóηó:
Εαηααί
Uó.
ÁóUáá.
Δáóηóó:
Εçóó
óηóó
16) χηί
ί
ί
óí
γεέí
ó
ΔUóηá
óí
γ
Ááóηáá
ó
Δáóηó:
Εαηααί
Uó.
ÁóUáá.
Δáóηóó:
Εçí
áóáá
17) ÁηΠ
ÁΠí
çóáá
óí
γ
Δáí
áá.
Δáóηó:
Εαηααί
Uó.
ÁóUáá.
Δáóηóó:
Εçí
áóáá
18) χηçóóí
óí
γεέí
ó
Δáí
ááéçóá
óí
γ
Αεí
ί.
Δáóηó:
Εαηααί
Uó.
ÁóUáá.
Δáóηóó:
Ááóηáó
19) Αεáí
ί
óí
γεέí
ó
Ááóηáá
óí
γ
Εύί
óó.
Δáóηó:
Εαηααί
Uó.
ÁóUáá.
Δáóηóó:
Ááóηáó

36.2. OÁΤÇ Á ΕÇΕΑΥÍ
(Ογί ί έί : 15, Uóáóáé
εβεáó)

- 36.2.1. Ί
ÁÁÓ
ÁÁÁΝΑΟÁÓ
ÓÓÇÍ
Á
ÓÚΤÇ
ÓÚ
1922, ΑΔΪ
ΑΔΪ
ΝΝΕÓÇ
Π
ΔΝΪ
ÁÁUÁÇ
εáóU óú óηí çáí γí áí ί Υóí ó.
1) Óáóááéí
γί
ç
Εáí
óηΠ
óí
γ
ΕUί
óηí
ó
Δáóηó:
Áí
óí
Υεá.
ÁóUáá.
Δáóηóó:
Ί
ΝΟÁΪ
Ç
1922-23. Çéé. 10, Uóί. Á. Δñí
Π-εç(4-
εáééó)
ÁΥí
áóí
áóçáá
óUέéí
36.2.2. ÁÁÁΝΑΟÁÓ ÓÓÇÍ Á ÓÚΤÇ ÓÚ
1922, ΑΔΪ ΑΔΪ ΝΝΕÓÇ Π ΔΝΪ ÁÁUÁÇ
εáóU óú óηí çáí γí áí ί Υóí ó.
1) Δí
óεáéáá
Áóááí
á
óí
γ
Αεáí.

- Δáóηó:
Εαηααί
Uó.
ÁóUáá.
Δáóηóó:
Εçí
áóáá
2) Εóáéáéí
óí
γεέí
ó
ÁεΥί
ç
óí
γ
Áí
óóí
ί
ó
Δáóηó:
Εαηααί
Uó.
ÁóUáá.
Δáóηóó:
Εçí
áóáá
3) Εí
γááá
Áóááí
á
óí
γ
έUί
ί
í
ç
Δáóηó:
Εαηααί
Uó.
ÁóUáá.
Δáóηóó:
Εçí
áóáá
4) Ί
í
óóU
çí
ί
á
óí
γ
Ááóηáá
ó
Δáóηó:
Αεáí
π
óáçç.
ÁóUáá.
Δáóηóó:
Εçí
áóáá
5) Á-óýðç
έUπ
óí
γ
Αεí
ί
óóóí
ó
Δáóηó:
Εαηααί
Uó (Δáóηí
γεáó).
ÁóUáá.
Δáóηóó:
Ί
ΝΟÁΪ
Ç.
ÁDÁÁUÁ.
6) ΕááΥí
çç
Ááóηáá
óí
γ
Εύί
ί
ί
ó
Δáóηó:
Εαηααί
Uó.
ÁóUáá.
Δáóηóó:
Ί
ééí
óηáóó
7) ÁáηáéáUέç
Αεáí
Uí
áηá
óí
γ
Áí
óóí
ί
ó
Δáóηó:
Εαηααί
Uó.
ÁóUáá.
Δáóηóó:
Ί
ΝΟÁΪ
Ç
8) Αεáí
áí
óí
óí
γεέí
ó
έUπ
(έUóóá)
óí
γ
Αçí.
Δáóηó:
Εαηααί
Uó.
ÁóUáá.
Δáóηóó:
έáηáγ
9) ÁηΠ
ί
áááéçí
Π
óí
γ
Δáí
ááéçóç
Δáóηó:
Εαηααί
Uó.
ÁóUáá.
Δáóηóó:
Εçí
áóáá
10) Óóóí
óí
γεέí
ó
Ί
έí
έUóá
óí
γ
έUί
ί
í
ç.
Δáóηó:
Εαηααί
Uó.
ÁóUáá.
Δáóηóó:
Εçí
áóáá
11) Óéí
óóΥηç
έUί
ί
á
óí
γ
Ί
áηí
ç
Δáóηó:
Εαηααί
Uó.
ÁóUáá.
Δáóηóó:
Εí
óηáγ
12) Óáηáγέç
Óááí
Uóó
óí
γ
Δáí
ááéçóç
Δáóηó:
Ί
Uááηá
Ί
éóí
éáó.
ÁóUáá.
Δáóηóó:
ÁηáUóçó
13) Εáááηγέí
ó
Αεáí
áóáá
óí
γ
χáηé.
Δáóηó:
Εαηααί
Uó.
ÁóUáá.
Δáóηóó:
ÁηáUóçó
14) Αεáóóóí
ó
έUί
ί
á
óí
γ
Ááóηáá
ó
Δáóηó:
Ί
óáóáηγ.
ÁóUáá.
Δáóηóó:
Εçí
áóáá

33.3. OÁΤÇ Á ΕÇΕΑΥÍ
(Ογί ί έί : 6, Uóáóáé
εβεáó)

- 33.3.1. Ί
ÁÁÓ
ÁÁÁΝΑΟÁÓ
ÓÓÇÍ
Á
ÓÚΤÇ
ÓÚ
1922, εáí
óηúí
áí
ó
óπρ
ί
áéçóβί,
Ί
Υ-ηé
όπρ
Υί
ί
áú
óí
óó
áóó
óó
Ó-í
εáí.
1) Ί
έí
έí
óí
γεέí
ó
Εáí
áπá
óí
γ
Ε.
Δáóηó:
Αί
áéUó.
ÁóUáá.
Δáóηóó:
Εçí
áóáá
1922-23. Çéé. 9, Uóί. Á. Δñí
Π-εç

33.3.2. ÁÁÁΝΑΟÁÓ ÓÓÇÍ Á ÓÚΤÇ ÓÚ
1922, ΑΔΪ ΑΔΪ ΝΝΕÓÇ Π ΔΝΪ ÁÁUÁÇ
εáóU óú óηí çáí γí áí ί Υóí ó.

- 1) Αçóóí
óí
ó
Ááááéç
óí
γ
Αεí
ί.
Δáóηó:
Εαηααί
Uó.
ÁóUáá.
Δáóηóó:
Εçí
áóáá
2) χηóáí
éáéí
óí
γεέí
ó
ί
áηáá
óí
γ
χ.
Δáóηó:
Εαηααί
Uó.
ÁóUáá.
Δáóηóó:
Εçí
áóáá
3) Ί
áéí
γέí
ó
Áóééééç
óí
γ
Εύί
óó.
Δáóηó:
Αί
áéUó.
ÁóUáá.
Δáóηóó:
Ί
ΝΟÁΪ
Ç
4) Ί
óáπ
ÁΠí
çóáá
óí
γ
Ί
éé.
Δáóηó:
Αί
áéUó.
ÁóUáá.
Δáóηóó:
Εçí
áóáá
5) Áηááí
óUέç
Ί
áηáá
óí
γ
Δáí
áá.
Δáóηó:
Εαηααί
Uó.
ÁóUáá.
Δáóηóó:
ÁηáUóçó-
Εçí
áóáá

36.4. OÁΤÇ Á ΕÇΕΑΥÍ
(Ογί ί έί : 2, Uóáóáé
εβεáó)

- 36.4.1. Ί
ÁÁÓ
ÁÁÁΝΑΟÁÓ
ÓÓÇÍ
Á
ÓÚΤÇ
ÓÚ
1922, ΑΔΪ
ΑΔΪ
ΝΝΕÓÇ
Π
ΔΝΪ
ÁÁUÁÇ
εáóU óú óηí çáí γí áí ί Υóí ó.
Ί
Υ-ηé
όπρ
Υί
ί
áú
óí
óó
áóó
óó
Ó-í
εáí.
Ί
óááí
á
í
γá
ááááç

36.4.2. ÁÁÁΝΑΟÁÓ ÓÓÇÍ Á ÓÚΤÇ ÓÚ
1922, ΑΔΪ ΑΔΪ ΝΝΕÓÇ Π ΔΝΪ ÁÁUÁÇ
εáóU óú óηí çáí γí áí ί Υóí ó.

- 1) áηéí
óí
γεέí
ó
Αεáí
Uí
áηá
óí
γ
Αεáí.
Δáóηó:
Εαηααί
Uó.
ÁóUáá.
Δáóηóó:
Εçí
áóáá
2) χηί
ί
ί
óí
γεέí
ó
Δáí
ááéçóá
óí
γ
Áóí
óó.
Δáóηó:
Εαηααί
Uó.
ÁóUáá.

