

A' κύβλος.

Η έννοια του κλάσματος  $\frac{a}{b}$  προς  $B \rightarrow \infty$   
 ένα κλάσμα είναι της μορφής  $\left\{ \begin{array}{l} \frac{a}{b} \end{array} \right.$   $\left\{ \begin{array}{l} \text{αριθμείς} \\ \text{κλασματική γραμμή} \\ \text{παρανομασείς} \end{array} \right.$

→ κλασματική γραμμή: εκφράζει την διαίρεση

→ παρανομασείς: Είναι ο αριθμός που μας δείχνει  
 πόσα μέρη θα παράβουμε μια ποσότητα. (ότι πόσα μέρη  
 θα διαίρεσουμε)

n.x Έχουμε 2 κιά πλακάκι να τον παράβουμε  
 σε 4 ισα μέρη

ισα ο παρανομασείς του κλάσματος θα είναι το 4  
 και γράφουμε  $\frac{\quad}{4}$

αριθμείς: Είναι ο αριθμός που μας δείχνει πόσα μέρη  
 της ποσότητας έχουμε επιλέξει.

n.7 Στο προηγούμενο παράδειγμα αν επιλέξαμε 3

ισα μέρη τότε ο αριθμείς θα ήταν το 3 και  
 θα γράφαμε  $\frac{3}{4}$

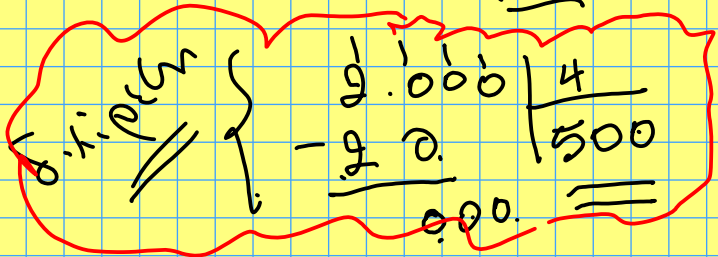
Από τα  $\frac{3}{4}$  των 200 κιλά νερό είναι 150 κιλά

θα χωρίσουμε τα 200 κιλά σε τέσσερα <sup>ισά</sup> μέρη και

από αυτά θα πάρουμε μία <sup>ισά</sup> μέρη.

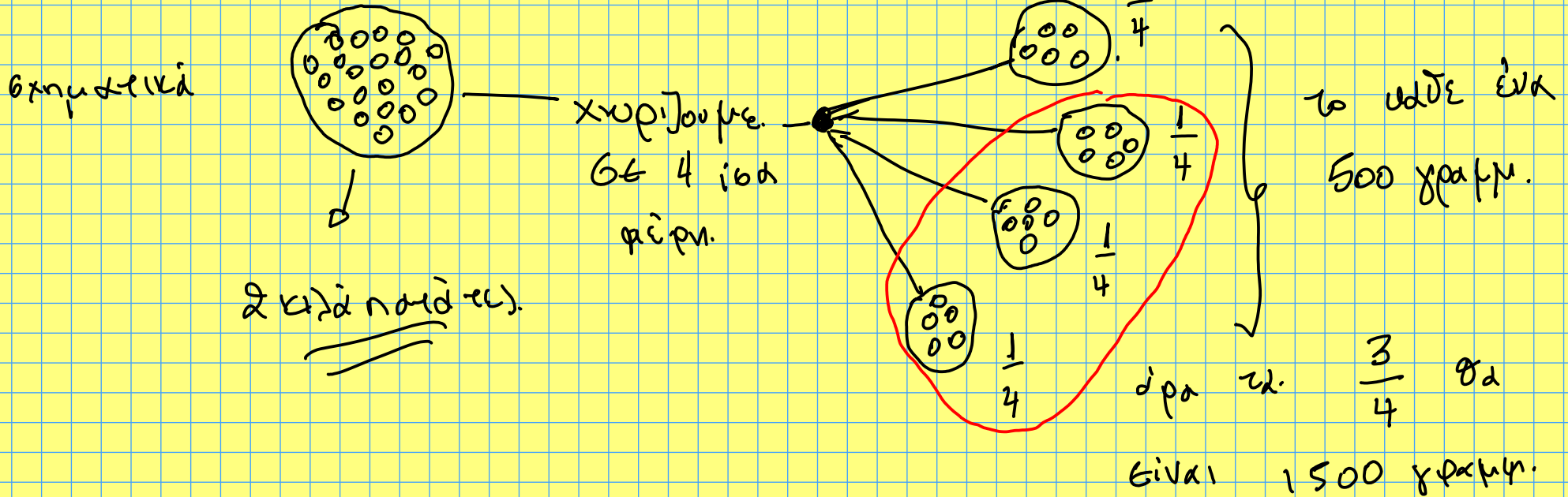
2 κιλά = 2.000 γραμμάρια.

1 kg → 1000 gr.



από τα  $\frac{1}{4}$  είναι 500 γραμμάρια

και τα  $\frac{3}{4}$  είναι  $3 \cdot 500 = 1500$  γραμμάρια



Άσκηση 1 Ποιά είναι τα  $\frac{2}{5}$  των 1200 γραμμαρίων;  
(βάρος)

Άσκηση 2 Ποιά είναι τα  $\frac{1}{3}$  των 240 μέτρων;  
(μήκος)

Άσκηση 3 Ποιά είναι τα  $\frac{5}{12}$  ενός ώρας (60 λεπτά);  
(χρόνος)

Άσκηση 4

Να σχηματίσετε κάθε φορά

α) Έναν κύκλο και να σχηματίσετε  
τα ως άκρα  $\frac{1}{3}$ ,  $\frac{2}{5}$ ,  $\frac{3}{4}$  γεωμετρικά

β) Ένα ορθογώνιο και να σχηματίσετε  
τα ως άκρα  $\frac{1}{2}$ ,  $\frac{3}{8}$ ,  $\frac{1}{10}$

