

Πλαίσιο Υλοποίησης

Δικαιούχος Φορέας



Διεύθυνση Επιμόρφωσης & Πιστοποίησης

Συμπράττων Φορέας



Πλαίσιο Χρηματοδότησης

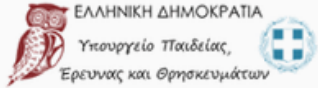


# ΕΠΙΜΟΡΦΩΣΗ ΤΩΝ ΕΚΠΑΙΔΕΥΤΙΚΩΝ ΓΙΑ ΤΗΝ ΑΞΙΟΠΟΙΗΣΗ ΚΑΙ ΕΦΑΡΜΟΓΗ ΤΩΝ ΤΠΕ ΣΤΗ ΔΙΔΑΚΤΙΚΗ ΠΡΑΞΗ

Επιμόρφωση Β1 Επιπέδου ΤΠΕ - Δ' Περίοδος

Νοέμβριος 2018 – Φεβρουάριος 2019

Υπουργείο Παιδείας, Έρευνας & Θρησκευμάτων



## ΚΣΕ 1<sup>ο</sup> Γυμνασίου Κομοτηνής Συστάδα Β1.3

τμήμα

Μαθηματικών, Πληροφορικής,  
Οικονομίας και Διοίκησης

Επιμορφώτρια: Τραχανοπούλου Ιωάννα

Τίτλος Ομαδικής Εργασίας	« Δημιουργία Ε.Χ.»
--------------------------	--------------------

Θεματική Ενότητα	8 <sup>η</sup> Συνεδρία «Εννοιολογικοί χάρτες, wikis, LMS & CMS, χρήση του Moodle»
------------------	--

Ημερομηνία	15/01/2019
------------	------------

## Ομαδική Εργασία κατά τη διάρκεια του 8<sup>ου</sup> μαθήματος με το λογισμικό του SmartTools:

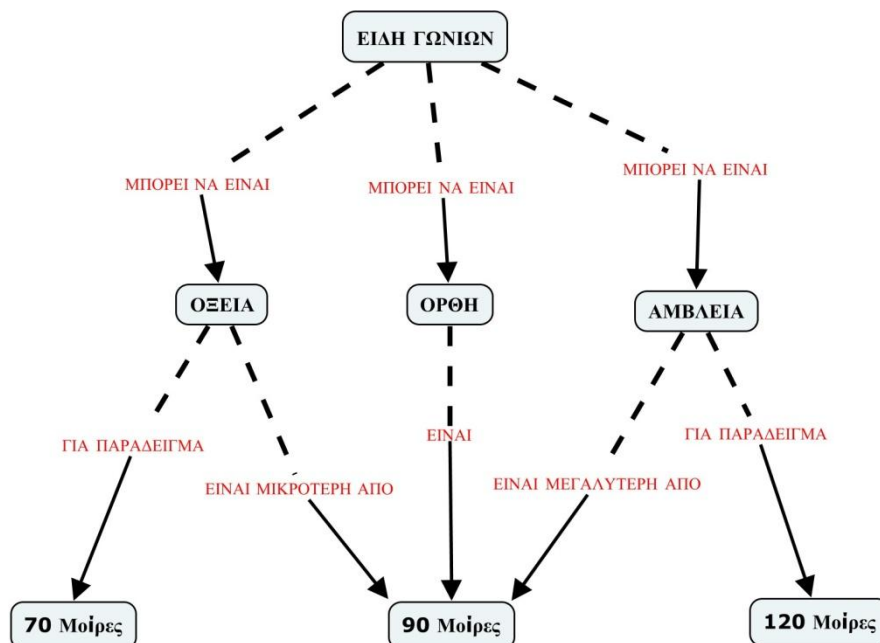
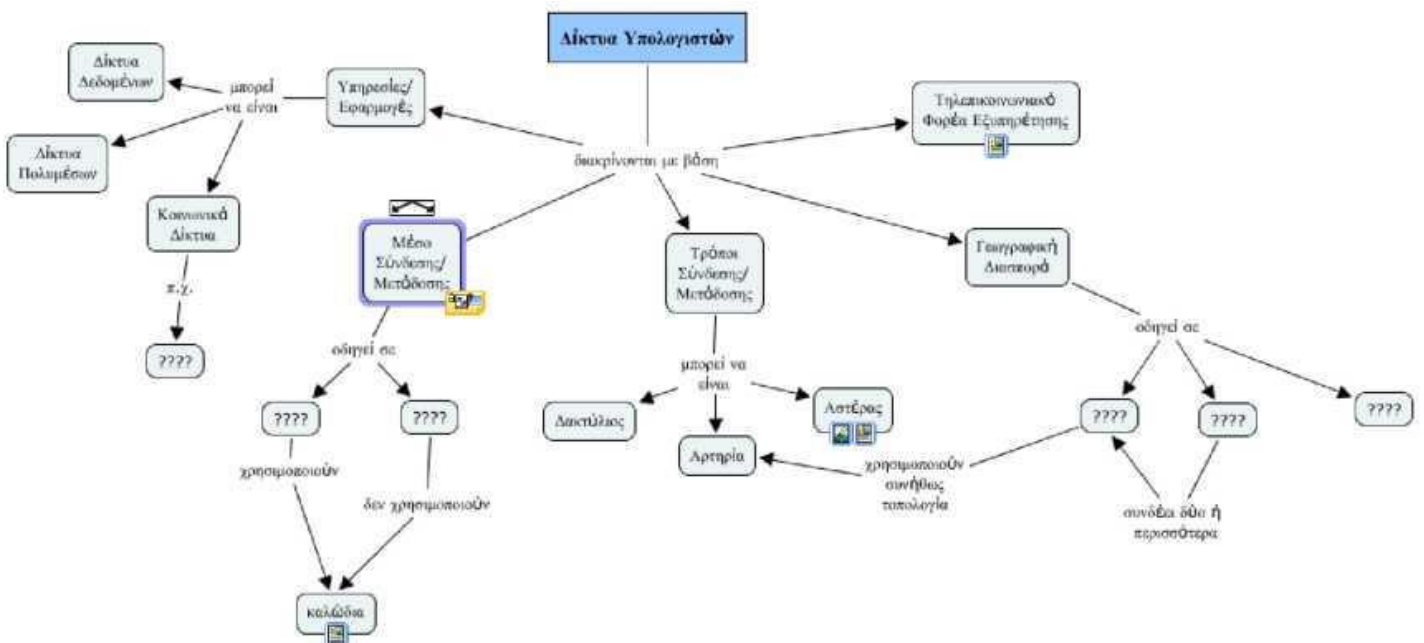
### 1<sup>η</sup> Δραστηριότητα : « Κατασκευή Εννοιολογικού Χάρτη »

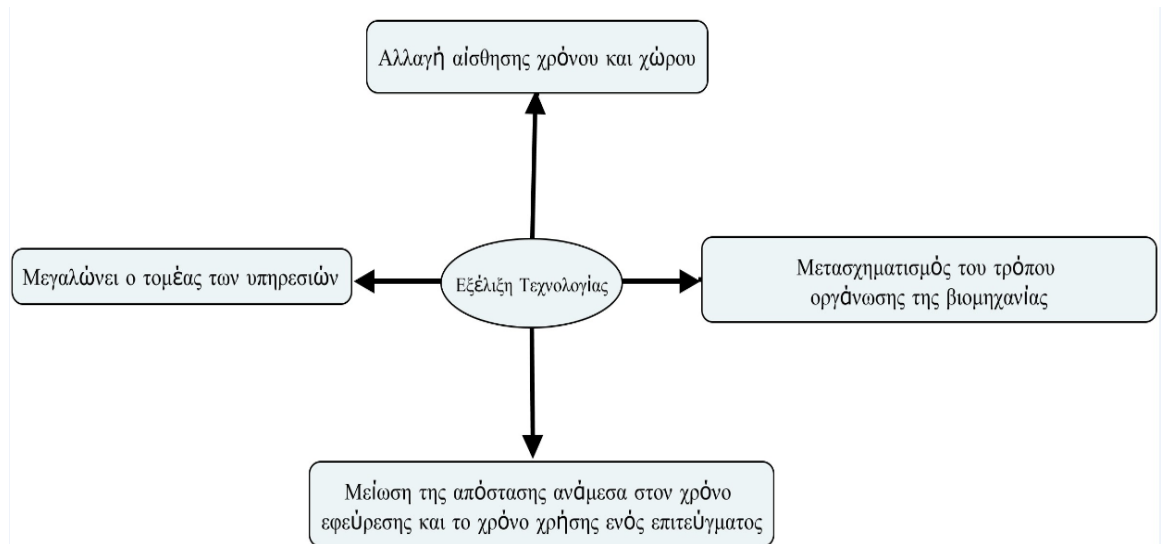
[60']

#### Α' Μέρος [40']

- Επιλέξτε με την ομάδα σας μια έννοια ή μια ενότητα του διδακτικού σας αντικειμένου και κατασκευάστε αντίστοιχο εννοιολογικό χάρτη με χρήση του SmartTools.
- Εξάγετε τον Ε.Χ. σας με τη μορφή εικόνας (.jpg αρχείου).

Ακολουθούν κάποια παραδείγματα μέσα από το έτοιμο υλικό της επιμόρφωσης.





**Β' Μέρος** [20']

Παρουσιάστε στην ολομέλεια τους Εννοιολογικούς Χάρτες που κατασκευάσατε: σχολιασμός-συζήτηση-ανατροφοδότηση.

## **2<sup>η</sup> Δραστηριότητα : « Συνεργατικό περιβάλλον wiki στο Google»**

[20']

- Έχετε δεχθεί πρόσκληση, μέσω του email, σας για κοινή χρήση στο wiki που κατασκευάστηκε από την Επιμορφώτρια.
- Πατήστε αποδοχή κοινής χρήσης από το email σας.
- Το wiki έχει URL <https://sites.google.com/view/e-pimorfosi-b1/%CE%B1%CF%81%CF%87%CE%B9%CE%BA%CE%AE-%CF%83%CE%B5%CE%BB%CE%AF%CE%B4%CE%B1>
- Μπείτε στην αντίστοιχη σελίδα του wiki ανάλογα με την ειδικότητά σας και αναρτήστε τον Ε.Χ. που κατασκευάσατε στην 1<sup>η</sup> Δραστηριότητα σε μορφή εικόνας (.jpg)
- Αναρτήστε έπειτα μια κριτική σας για τους Ε.Χ. που ανέβασαν τα υπόλοιπα μέλη της ειδικότητάς σας.