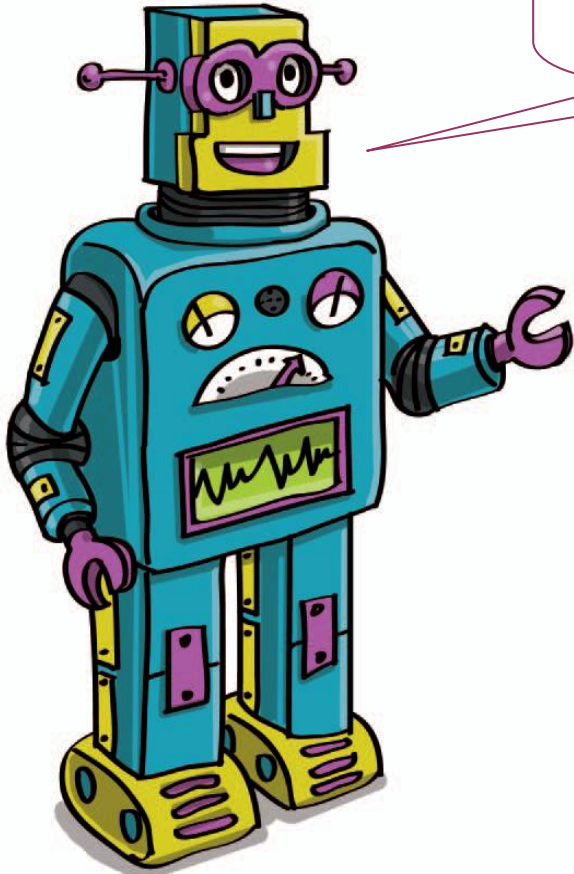


Μπορείς να βοηθήσεις το ρομπότ να δημιουργήσει καινούργιους κωδικούς;



ανανάς → @v@v@s
πορτοκάλι → π0ρ+0κ@λ1
σύμπαν → σύμπ@v

συζήτηση →
(σ = \$)
τηλεόραση →
(ε = €)
Σάρα →
(α = @)
ενέργεια →
(ε = €, ι = !)
νανούρισμα →
(ο = 0, σ = \$)
μηδέν →
(δ = £)
έξοδος →
(ε = €, ο = 0)

ΠΗΓΗ: www.saferinternet.org