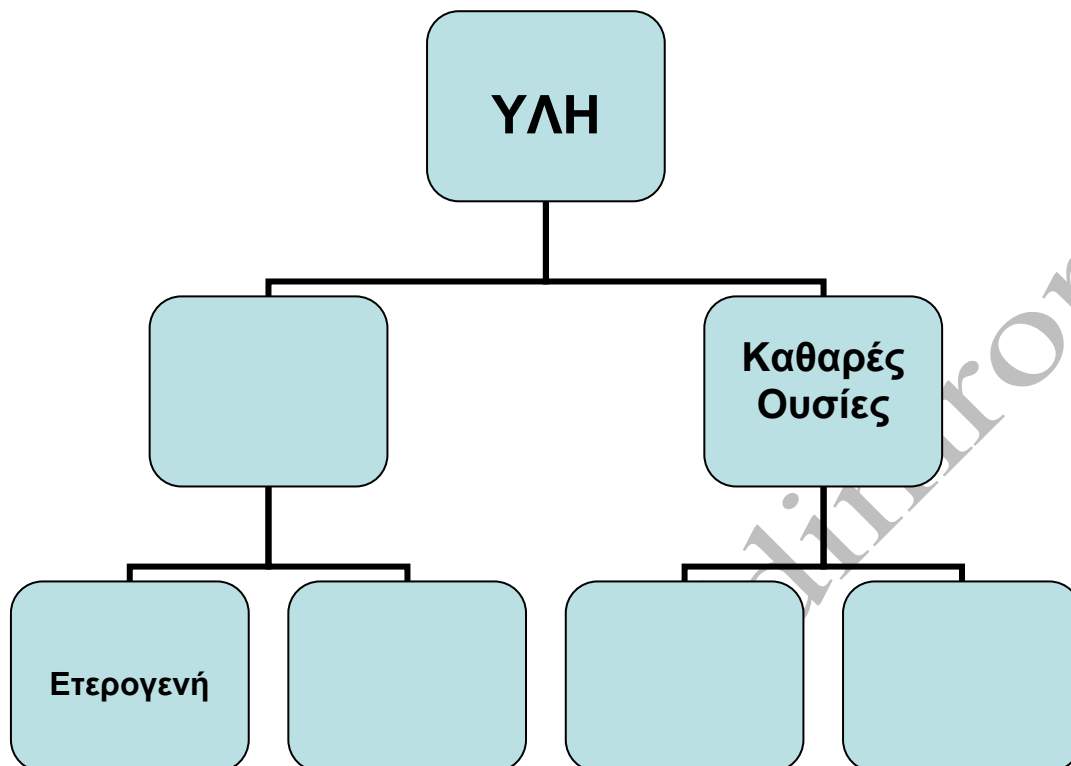


ΕΠΑΝΑΛΗΠΤΙΚΕΣ ΑΣΚΗΣΕΙΣ ΧΗΜΕΙΑΣ Β' ΓΥΜΝΑΣΙΟΥ

1. Συμπληρώστε τα κενά στο παρακάτω σχήμα:



2. α) Ποιά ουσία έχει σταθερή σύσταση, η Χημική Ένωση ή το Μίγμα;
β) Ποιάς ουσίας τα συστατικά διατηρούν τις ιδιότητές τους, της Χημικής Ένωσης ή του Μίγματος;
3. α) Πόσα γραμμάρια αλατιού περιέχονται σε 15g αλατόνευρου 20% w/w;
β) Πόσα γραμμάρια είναι το **καθαρό νερό** που περιέχεται σε αυτά τα 15g αλατόνευρου;
4. α) Πόσα ml οινόπνευματος περιέχονται σε 25 ml μύρας 4% vol;
β) Πόσα ml είναι η μύρα χωρίς οινόπνευμα που υπάρχει σε αυτά τα 25 ml ποτού;
5. α) Διατυπώστε την **ατομική θεωρία**
β) Τί είναι τα **άτομα** και τί τα **μόρια**;

6. Συμπληρώστε τα κενά του πίνακα:

Στοιχείο	Ατομικός αριθμός (Z)	Μαζικός αριθμός (A)	Αριθμός πρωτονίων (p ⁺)	Αριθμός νετρονίων (n ⁰)	Αριθμός ηλεκτρονίων (e ⁻)
A	7	10			
B				17	20
Γ		8			5
Δ			4	2	

7. Κάντε την αντιστοίχιση μεταξύ των συμβόλων της αριστερά στήλης και της επεξήγησής τους στη δεξιά στήλη

Σύμβολο	Επεξήγηση
O	Ένα άτομο οξυγόνου
O ₂	Δύο άτομα οξυγόνου
2 O	Ένα μόριο οξυγόνου
2O ₂	Δύο μόρια οξυγόνου

8. α. Από πόσα και ποιά **άτομα** αποτελούνται τα παρακάτω:

Fe
H₃PO₄
SO₂
NaCl
N₂

β. Ποιά από τα παραπάνω είναι **άτομα** και ποιά **μόρια**; Ποιά είναι **χημικά στοιχεία** και ποιά **χημική ένωση**;

9. Γράψτε τις παρακάτω **χημικές αντιδράσεις**:

- Υδρογόνο + Οξυγόνο → Νερό (H₂O)
- Υδρογόνο + Χλώριο → Υδροχλώριο (HCl)
- Υδρογόνο + Άζωτο → Αμμωνία (NH₃)
- Χαλκός + Οξυγόνο → Οξειδίο του χαλκού (CuO)