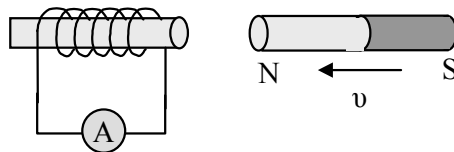


Όνοματεπώνυμο:

Πειραιάς

/2001

Στο σχήμα βλέπεται ένα μαγνήτη ο οποίος πλησιάζει ένα πηνίο.



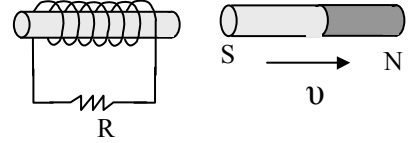
- i. Να εξηγήσετε ΑΝΑΛΥΤΙΚΑ γιατί θα δείξει κάποια ένδειξη το αμπερόμετρο.
- ii. Να σχεδιάσετε τη φορά του ρεύματος που διαρρέει το κύκλωμα.
- iii. Να δικαιολογήστε τη συγκεκριμένη φορά του ρεύματος που επιλέξατε.
- iv. Να γράψετε την μαθηματική εξίσωση από την οποία υπολογίζουμε την Ηλεκτρεγερτική δύναμη που αναπτύσσεται στο κύκλωμα.
- v. Στο κύκλωμα εμφανίζεται ηλεκτρική ενέργεια. Από ποια μορφή ενέργειας προέρχεται η ενέργεια αυτή;

Όνοματεπώνυμο:

Πειραιάς

/2001

Στο σχήμα βλέπεται ένα μαγνήτη ο οποίος απομακρύνεται από ένα πηνίο.



- i. Να εξηγήσετε ΑΝΑΛΥΤΙΚΑ γιατί θα η αντίσταση R θα διαρρέεται από ρεύμα.
- ii. Να σχεδιάσετε τη φορά του ρεύματος που διαρρέει το κύκλωμα.
- iii. Να δικαιολογήστε τη συγκεκριμένη φορά του ρεύματος που επιλέξατε.
- iv. Να γράψετε την μαθηματική εξίσωση από την οποία υπολογίζουμε την Ηλεκτρεγερτική δύναμη που αναπτύσσεται στο κύκλωμα.
- v. Πάνω στον αντιστάτη R παράγεται θερμότητα Από ποια μορφή ενέργειας προέρχεται η θερμότητα αυτή;