

ΜΑΘΗΜΑΤΙΚΑ
Ε΄ ΔΗΜΟΤΙΚΟΥ

38

Ενότητα 5



ΤΕΤΡΑΔΙΟ
ΕΡΓΑΣΙΩΝ

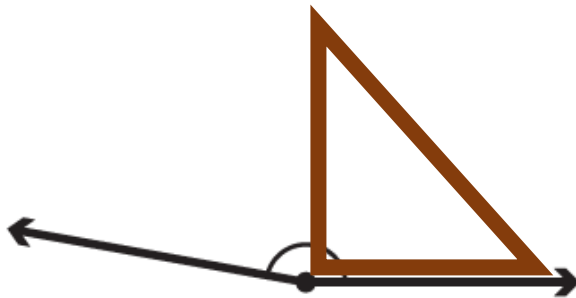
Είδη γωνιών

β' τεύχος

1η Άσκηση

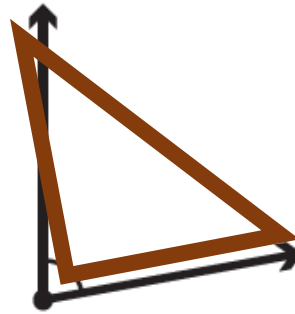
Να γράψεις το είδος των παρακάτω γωνιών:

*Γωνία μεγαλύτερη
από την ορθή γωνία.*



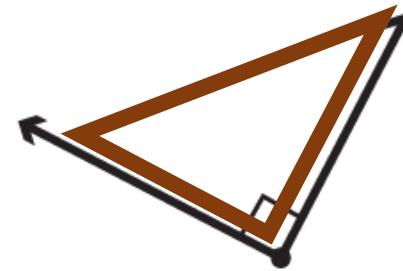
..... Αμβλεία γωνία

*Γωνία μικρότερη
από την ορθή γωνία.*



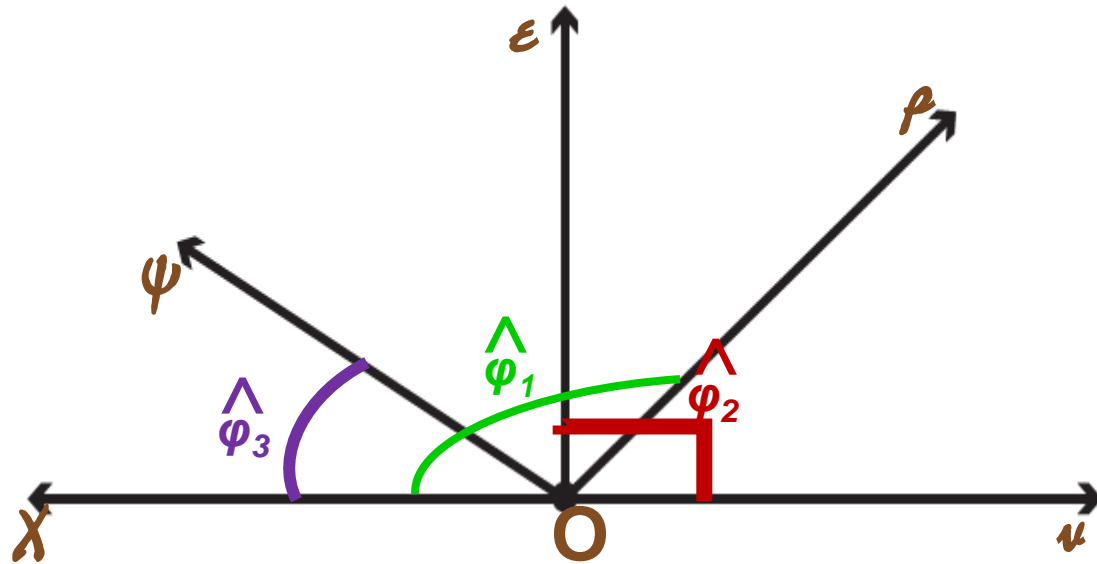
..... Οξεία γωνία

*Γωνία ίση με
την ορθή γωνία.*



..... Ορθή γωνία

2η Άσκηση



α. Στη διπλανή εικόνα φαίνονται διάφορες γωνίες. Να ονομάσεις μία αμβλεία, μία ορθή και μία οξεία γωνία. Να χρωματίσεις το άνοιγμά τους με διαφορετικό χρώμα.

- $\hat{\varphi}_1$: Αμβλεία γωνία
- $\hat{\varphi}_2$: Ορθή γωνία
- $\hat{\varphi}_3$: Οξεία γωνία

β. Πόσες διαφορετικές γωνίες μπορείς να διακρίνεις στην παραπάνω εικόνα; Να κυκλώσεις τον σωστό αριθμό:

α. 7

β. 9

γ. 10

δ. 12

1η γωνία : $\hat{\chi O \psi}$

2η γωνία : $\hat{\chi O \varepsilon}$

3η γωνία : $\hat{\chi O \rho}$

4η γωνία : $\hat{\chi O \nu}$

5η γωνία : $\hat{\chi O \nu}$

6η γωνία : $\hat{\psi O \varepsilon}$

7η γωνία : $\hat{\psi O \rho}$

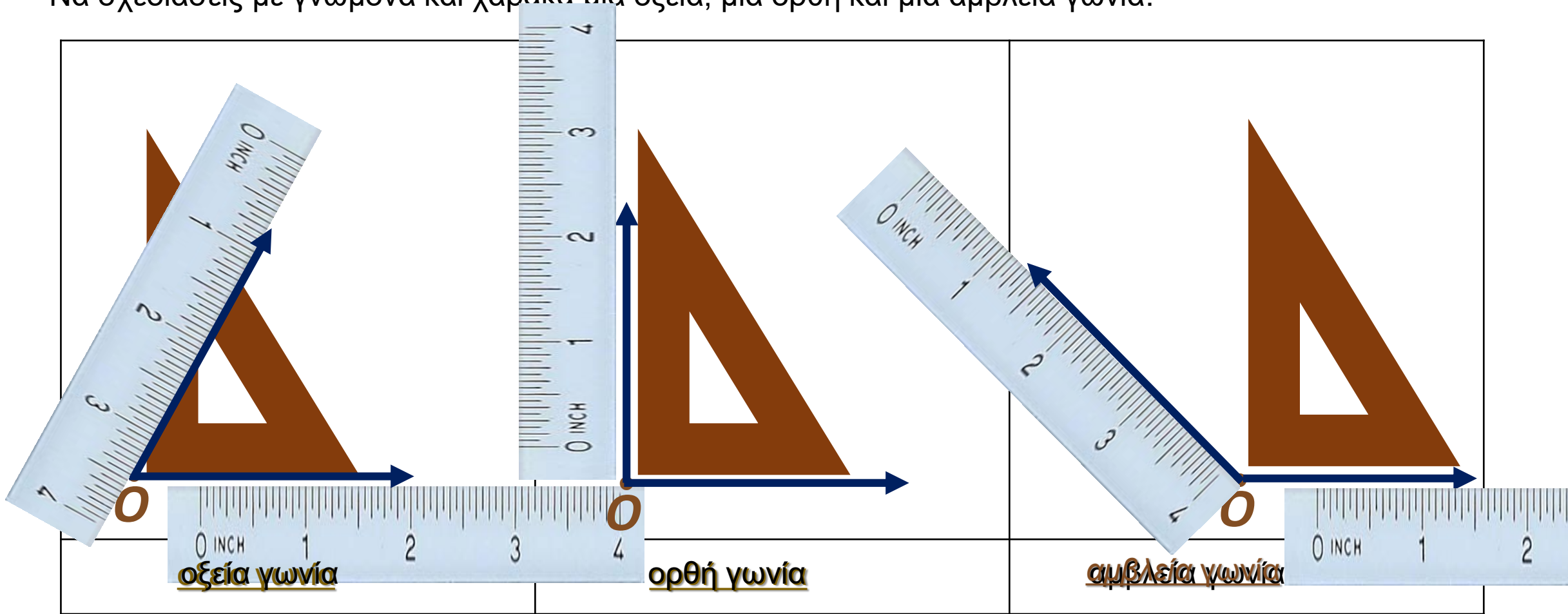
8η γωνία : $\hat{\psi O \nu}$

9η γωνία : $\hat{\varepsilon O \rho}$

10η γωνία : $\hat{\varepsilon O \nu}$

3η Άσκηση

Να σχεδιάσεις με γνώμονα και χάρακα μία οξεία, μία ορθή και μία αμβλεία γωνία:

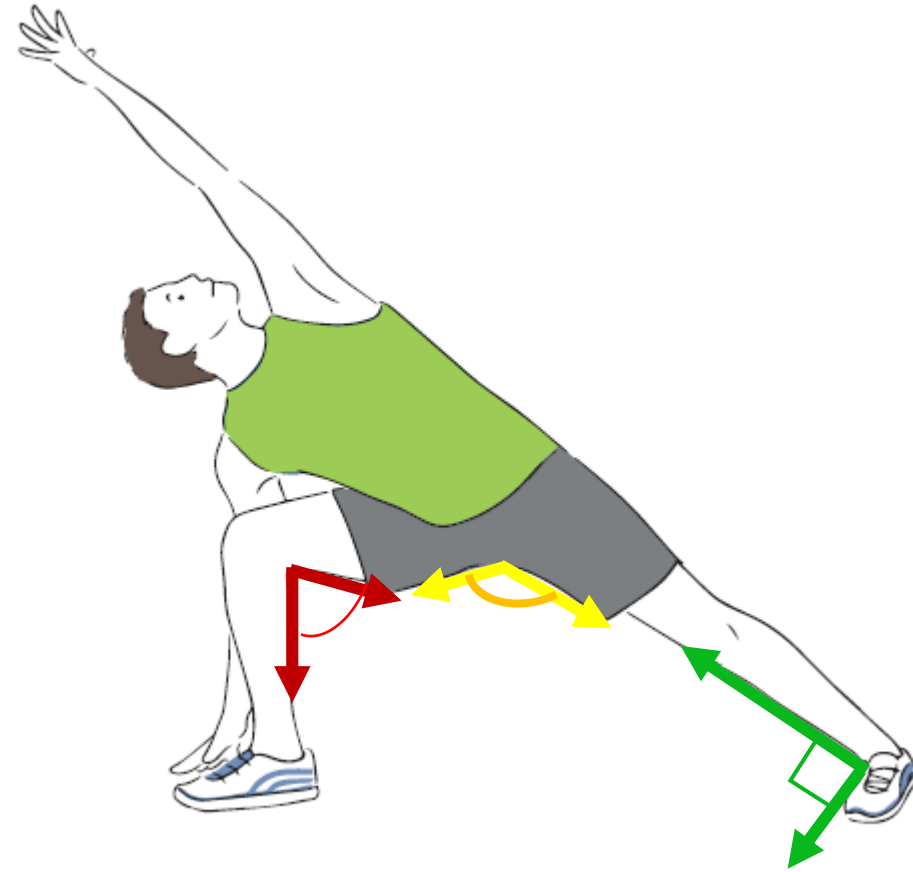


1ο Πρόβλημα

Ο αθλητής σχηματίζει διάφορες γωνίες με το σώμα του.

Να βρεις και να σχεδιάσεις πάνω στην εικόνα:

- α. με κόκκινο χρώμα μία οξεία γωνία,
- β. με πράσινο χρώμα μία ορθή γωνία,
- γ. με κίτρινο χρώμα μία αμβλεία γωνία.



2ο Πρόβλημα



α. Πότε οι δείκτες του ρολογιού σχηματίζουν μεγαλύτερη γωνία, όταν δείχνουν πέντε, εννιά ή δύο η ώρα;

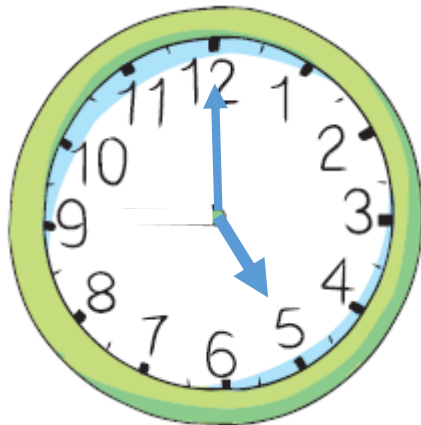
Οι δείκτες σχηματίζουν μεγαλύτερη γωνία, όταν δείχνουν πέντε η ώρα.

β. Να διαλέξεις και να γράψεις την ώρα που θα δείχνουν οι δείκτες του ρολογιού, για να σχηματίζουν:

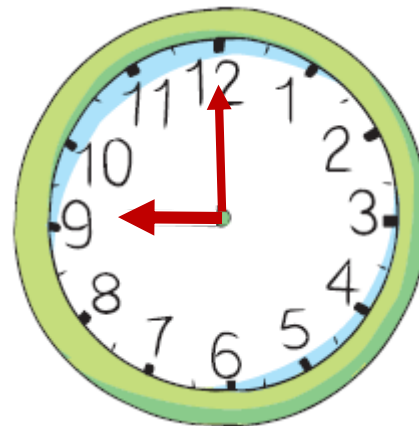
• οξεία γωνία: **2 : 00**.....

• ορθή γωνία: **9 : 00**.....

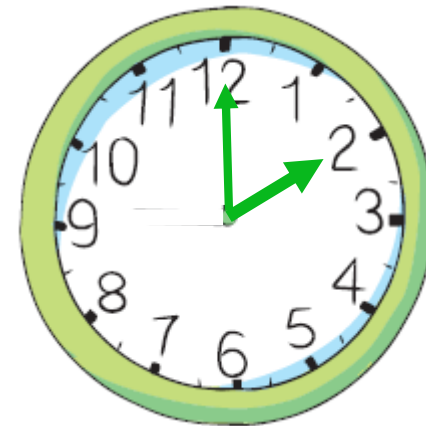
• αμβλεία γωνία: **5 : 00**.....



Πέντε η ώρα.
Αμβλεία γωνία.



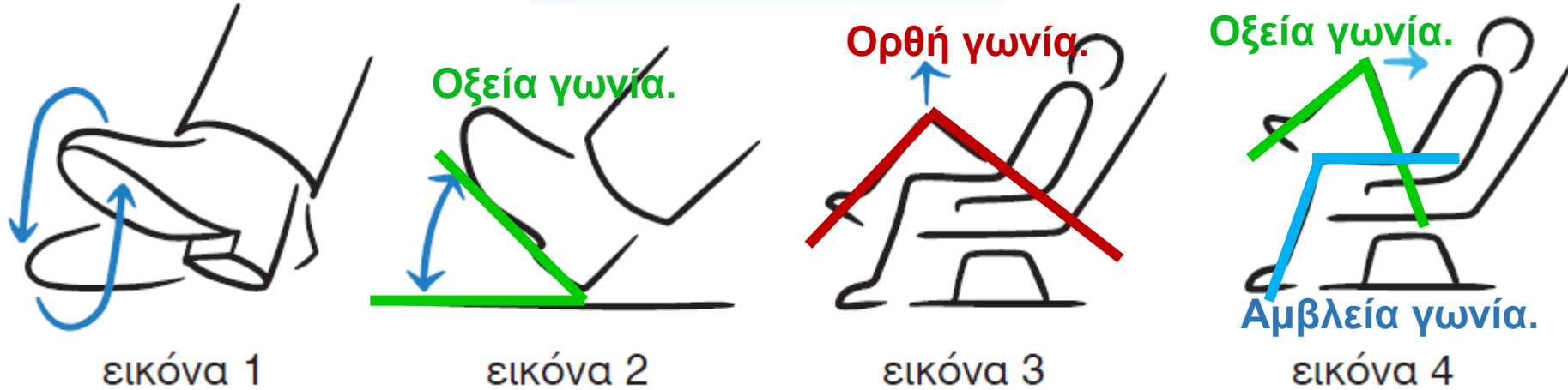
Εννιά η ώρα.
Ορθή γωνία.



Δύο η ώρα.
Οξεία γωνία.

Διερεύνηση – Επέκταση

Στις πτήσεις μεγάλης διάρκειας είναι σημαντικό να ασκούν οι άνθρωποι τα πόδια τους. Παρακάτω υπάρχουν οι οδηγίες από μια αεροπορική εταιρεία.



• Να παρατηρήσεις τις εικόνες και να βρεις τι είδους γωνία σχηματίζει ο άνθρωπος:

α. στη 2η εικόνα στο σημείο του πέλματος: **Οξεία γωνία.**

β. στην 3η εικόνα στο σημείο του γονάτου του σηκωμένου ποδιού: **Ορθή γωνία.**

γ. στην 4η εικόνα στο σημείο του γονάτου του σηκωμένου ποδιού: **Οξεία γωνία.**

δ. στην 4η εικόνα στο σημείο του γονάτου του μη σηκωμένου ποδιού: **Αμβλεία γωνία.**

ΚΑΛΙΤΣΑ

<https://mcjmcjmcj.wordpress.com>

Διδάσκω αεί
διδασκόμενος



ΜΑΘΗΜΑΤΙΚΑ



ΤΕΛΟΣ