



ΑΡΧΕΣ ΟΙΚΟΝΟΜΙΚΗΣ ΘΕΩΡΙΑΣ ΑΠΑΝΤΗΣΕΙΣ ΚΑΙ ΛΥΣΕΙΣ ΠΑΝΕΛΛΑΔΙΚΩΝ ΕΞΕΤΑΣΕΩΝ

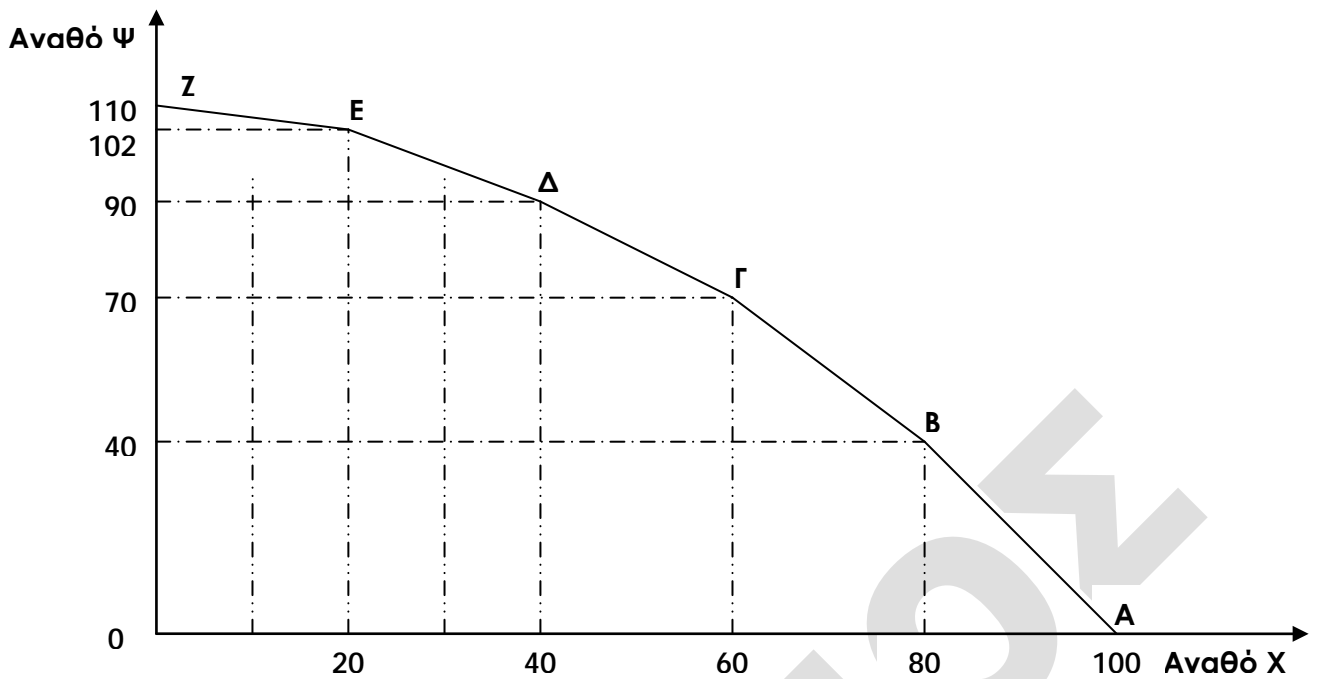
2009

ΟΜΑΔΑ Γ

Μια υποθετική οικονομία παράγει δύο μόνο αγαθά, το Χ και το Ψ. Στον παρακάτω πίνακα παρουσιάζονται έξι συνδυασμοί ποσοτήτων των αγαθών Χ και Ψ που παράγει η εν λόγω οικονομία, με δεδομένη την τεχνολογία παραγωγής και χρησιμοποιώντας αποδοτικά (ορθολογικά) όλους τους συντελεστές παραγωγής που έχει στη διάθεσή της.

| Συνδυασμοί Ποσοτήτων | Παραγόμενες Ποσότητες Αγαθού Χ | Παραγόμενες Ποσότητες Αγαθού Ψ |
|----------------------|--------------------------------|--------------------------------|
| Α | 100 | 0 |
| Β | 80 | 40 |
| Γ | 60 | 70 |
| Δ | 40 | 90 |
| Ε | 20 | 102 |
| Ζ | 0 | 110 |

Γ1 Να σχεδιάσετε την Καμπύλη Παραγωγικών Δυνατοτήτων της οικονομίας στην τελευταία σελίδα του τετραδίου σας (στο μιλιμτρέ).



Μονάδες 5

Γ2 Να υπολογίσετε το κόστος ευκαιρίας του Ψ σε όρους του Χ, όταν η οικονομία μετακινείται από τον συνδυασμό Γ στον συνδυασμό Δ, καθώς και το κόστος ευκαιρίας του Χ σε όρους του Ψ, όταν η οικονομία μετακινείται από τον συνδυασμό Β στον συνδυασμό Α.

• **Διάστημα ΓΔ**

$$KE_{\Psi \rightarrow \chi} = \Delta\chi / \Delta\Psi \Leftrightarrow KE_{\Psi \rightarrow \chi} = (60 - 40) / (90 - 70) \Leftrightarrow KE_{\Psi \rightarrow \chi} = 20 / 20 \Leftrightarrow KE_{\Psi \rightarrow \chi} = 1$$

• **Διάστημα ΒΑ**

$$KE_{\chi \rightarrow \Psi} = \Delta\Psi / \Delta\chi \Leftrightarrow KE_{\chi \rightarrow \Psi} = (40 - 0) / (100 - 80) \Leftrightarrow KE_{\chi \rightarrow \Psi} = 40 / 20 \Leftrightarrow KE_{\chi \rightarrow \Psi} = 2$$

Μονάδες 6

Γ3 Αν η οικονομία παράγει 50 μονάδες από το αγαθό Χ, ποια είναι η μέγιστη ποσότητα του αγαθού Ψ που μπορεί να παραχθεί;

Βήμα 1^ο: Παρατηρούμε ότι η παραγόμενη ποσότητα 50 μονάδων του αγαθού Χ ($\chi=50$) δεν εμφανίζεται στον πίνακα παραγωγικών δυνατοτήτων.

Βήμα 2^ο: Όταν η οικονομία παράγει 50 μονάδες από το αγαθό Χ, βρισκόμαστε στο διάστημα ΓΔ.

Βήμα 3^ο: Το κόστος ευκαιρίας του αγαθού Ψ σε όρους Χ στο διάστημα αυτό το υπολογίσαμε στο ερώτημα Γ2 και είναι: $KE_{\Psi \rightarrow \chi} = 1$

Βήμα 4^ο: Κατασκευάζουμε τμήμα του πίνακα παραγωγικών δυνατοτήτων με έναν ενδιάμεσο συνδυασμό Γ', όπου $\chi=50$ και $\Psi=;$

| Συνδυασμοί | Αγαθό Χ | Αγαθό Ψ | $KE_{\Psi \rightarrow \chi}$ |
|------------|---------|---------|------------------------------|
| Γ | 60 | 70 | |
| Γ' | 50 | ; | 1 |
| Δ | 40 | 90 | |

Βήμα 5^ο: Υπολογίζουμε τη μέγιστη ποσότητα από το αγαθό Ψ ($\Psi=;$), όταν η οικονομία παράγει 50 μονάδες από αγαθό Χ ($\chi=50$), ως εξής:

1^{ος} τρόπος

$$KE_{\Psi \rightarrow \chi} = \Delta\chi / \Delta\Psi \Leftrightarrow 1 = (60 - 50) / (\Psi_{\Gamma'} - 70) \Leftrightarrow 1 = 10 / (\Psi_{\Gamma'} - 70) \Leftrightarrow \Psi_{\Gamma'} - 70 = 10 \Leftrightarrow \Psi_{\Gamma'} = 10 + 70 \Leftrightarrow$$

$$\Psi_{\Gamma'} = 80$$

2^{ος} τρόπος

$$ΚΕ_{\Psi, X} = \Delta X / \Delta \Psi \Leftrightarrow 1 = (50 - 40) / (90 - \Psi_{r'}) \Leftrightarrow 1 = 10 / (90 - \Psi_{r'}) \Leftrightarrow 90 - \Psi_{r'} = 10 \Leftrightarrow \Psi_{r'} = 90 - 10 \Leftrightarrow \Psi_{r'} = 80$$

Επομένως, όταν η οικονομία παράγει 50 μονάδες από το αγαθό Χ ($X=50$), η μέγιστη ποσότητα που μπορεί να παράγει από το αγαθό Ψ είναι 80 μονάδες ($\Psi=80$).

Μονάδες 4

Γ4 Πως είναι δυνατόν να παραχθεί ο ανέφικτος συνδυασμός που αντιστοιχεί σε 20 μονάδες του αγαθού Χ και σε 125 μονάδες του αγαθού Ψ;

Μπορεί να παραχθεί μόνον αν αυξηθούν αρκετά οι ποσότητες των παραγωγικών συντελεστών της οικονομίας ή αν βελτιωθεί αρκετά η τεχνολογία της παραγωγής ή αν υπάρξει συνδυασμός των δύο. Σε αυτή την περίπτωση η Καμπύλη Παραγωγικών Δυνατοτήτων θα μετατοπιστεί δεξιά και ο εν λόγω συνδυασμός μπορεί να γίνει εφικτός ή άριστος.

Μονάδες 5

Γ5 Τι σημαίνει για την οικονομία ο συνδυασμός που αντιστοιχεί σε 50 μονάδες του αγαθού Χ και σε 40 μονάδες του αγαθού Ψ;

Ο συνδυασμός αυτός είναι εφικτός και βρίσκεται κάτω από την Καμπύλη Παραγωγικών Δυνατοτήτων της οικονομίας, που σημαίνει ότι η εν λόγω οικονομία δεν χρησιμοποιεί όλες τις παραγωγικές της δυνατότητες και ορισμένοι ή όλοι οι παραγωγικοί συντελεστές υποαπασχολούνται.

Μονάδες 5