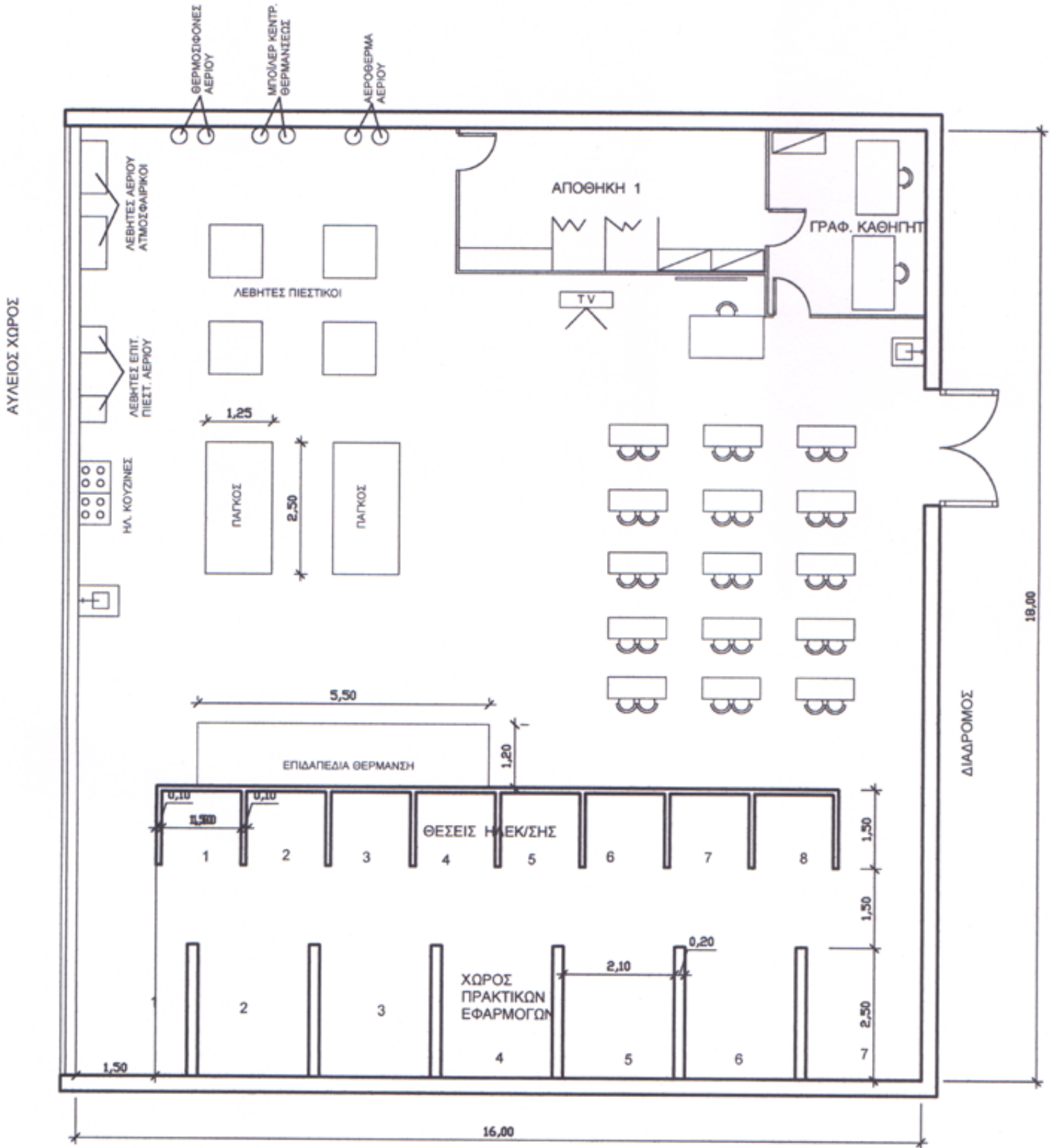


ΕΡΓΑΣΤΗΡΙΟ ΥΔΡΑΥΛΙΚΩΝ ΚΑΙ ΘΕΡΜΙΚΩΝ ΕΓΚΑΤΑΣΤΑΣΕΩΝ

ΚΛΙΜΑΚΑ 1/100



Ε (ΓΙΑ ΤΜΗΜΑ ΕΩΣ 20 ΜΑΘΗΤΕΣ) = 192 m²
 Ε (ΓΙΑ ΤΜΗΜΑ 20-30 ΜΑΘΗΤΕΣ) = 288 m²