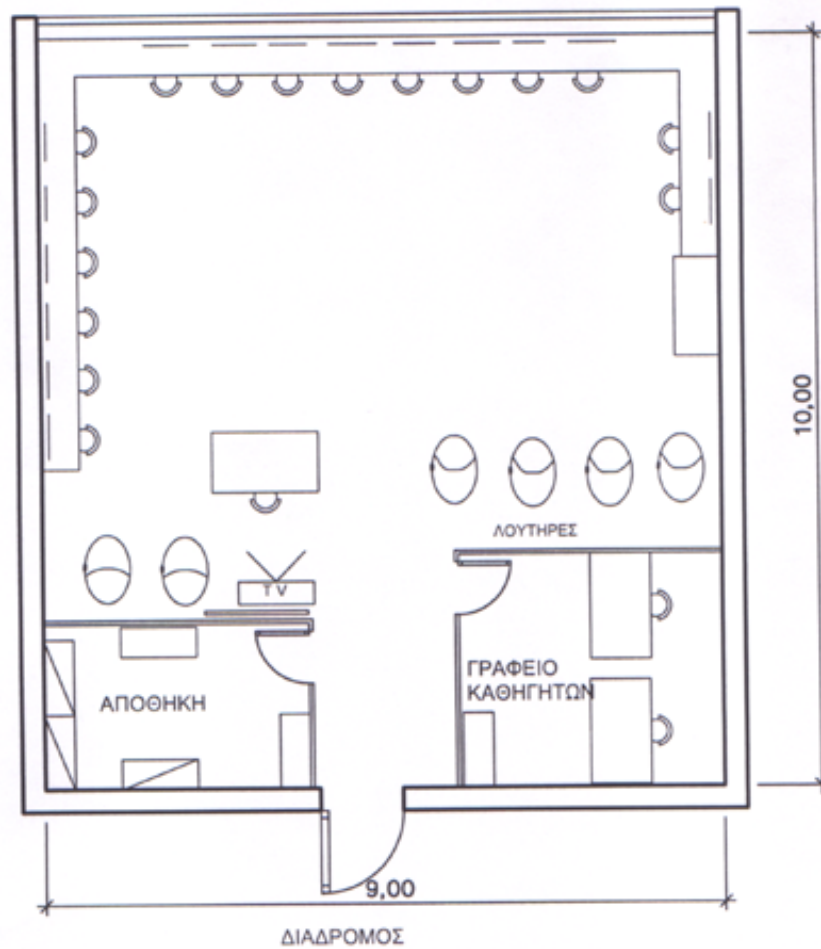


ΕΡΓΑΣΤΗΡΙΟ ΚΟΜΜΩΤΙΚΗΣ ΤΕΧΝΗΣ

ΚΛΙΜΑΚΑ 1:100

ΑΥΛΕΙΟΣ ΧΩΡΟΣ



Ε(ΓΙΑ ΤΜΗΜΑ ΕΩΣ 20 ΜΑΘΗΤΕΣ)= 60 m²
Ε(ΓΙΑ ΤΜΗΜΑ 20-30 ΜΑΘΗΤΩΝ) = 90 m²