



Η Αγία Σοφία

Διδακτικό σενάριο

Μάστορα Έλλη
ΚΣΕ ΗΓΟΥΜΕΝΙΤΣΑΣ
2010



1. ΣΥΝΟΠΤΙΚΗ ΠΑΡΟΥΣΙΑΣΗ ΤΟΥ ΣΕΝΑΡΙΟΥ

Τίτλος διδακτικού σεναρίου:

- Η Αγία Σοφία - Ένα θαύμα τέχνης

Εμπλεκόμενα γνωστικά αντικείμενα:

- Θρησκευτικά, Ιστορία, Γεωγραφία, Μουσική, Ζωγραφική, Πληροφορική.

Τάξεις στις οποίες μπορεί να απευθύνεται:

- Ε΄ τάξη.

Συμβατότητα με το αναλυτικό πρόγραμμα:

- Το θέμα είναι απολύτως συμβατό με το ΔΕΠΠΣ και το ΑΠΣ και αποτελεί θέμα διδακτικής ενότητας του αντίστοιχου μαθήματος.
- Ενότητα: Η Αγία Σοφία- Ένα θαύμα τέχνης (Βιβλίο Θρησκευτικών Ε΄ τάξης Δημοτικού, σελ.68-71).

Οργάνωση της διδασκαλίας και απαιτούμενη υλικοτεχνική υποδομή:

- Οι μαθητές: Είναι χωρισμένοι σε έξι ομάδες. Οι πέντε ομάδες βρίσκονται μπροστά στα laptops και η έκτη ομάδα βρίσκεται μπροστά στον διαδραστικό πίνακα, όπου είναι εγκατεστημένα τα απαραίτητα λογισμικά. Έχουν μπροστά τους, τυπωμένα, τα φύλλα οδηγιών και εργασιών. Εργάζονται ομαδικά, ακολουθώντας τις οδηγίες.
- Ο ρόλος του δασκάλου: Είναι ο σύμβουλος, ο εμπνευστής και διευκολύνει τις διαδικασίες. Ενθαρρύνει τη συνεργασία των μαθητών και φροντίζει το κλίμα στην τάξη να είναι ευχάριστο και δημιουργικό. Τα λάθη και οι απορίες των μαθητών κατά τη χρήση των λογισμικών και την αναζήτηση πληροφοριών στο διαδίκτυο, χρησιμοποιούνται ως ευκαιρίες μάθησης και δεν λαμβάνονται ως αποτυχίες.
- Λογισμικά: Centennia, Google Earth, Picassa, Hot Potatoes, Internet Explorer, Ζωγραφική των Windows, Media Player και Word.
- Άλλο εκπ/κό υλικό: Σχολικό εγχειρίδιο (Θρησκευτικά Ε΄ τάξης), φύλλα εργασιών.

Δημιουργός σεναρίου:

- Μάστορα Έλλη
ellmastora@gmail.com

Σκοπός και διδακτικοί στόχοι:

A. Ως προς το γνωστικό αντικείμενο.

- Κύριος
- ✓ Να κατανοήσουμε τη θρησκευτική, πολιτισμική, αρχιτεκτονική, ιστορική και καλλιτεχνική αξία που έχει ο ναός της Αγίας Σοφίας.
- Επιμέρους
- ✓ Να πληροφορηθούμε το ιστορικό της ανέγερσης του εγχειρήματος, με βάση τα τεχνικά μέσα και τις δυνατότητες της εποχής.
- ✓ Να γνωρίσουμε τις βασικές αρχιτεκτονικές ιδιαιτερότητες της κατασκευής της.
- ✓ Συνδυασμός με το ιστορικό πλαίσιο της εποχής της ανοικοδόμησης της Αγίας Σοφίας.

B. Ως προς τη χρήση των νέων τεχνολογιών.

- Εξοικείωση με τα λογισμικά Google Earth, Centennia, Internet Explorer, Ζωγραφική των Windows, Picassa, Hot Potatoes και Media Player.

Γ. Ως προς τη μαθησιακή διαδικασία.

- Εργασία σε ομάδες.
- Χαρά της δημιουργίας.

Παιδαγωγική προσέγγιση:

- Ανακαλυπτική - διερευνητική μάθηση, ομαδοσυνεργατική διδασκαλία.

Εκτιμώμενη διάρκεια:

- 7 διδακτικές ώρες

Οργάνωση διεξαγωγής του σεναρίου:

A' φάση

Διερεύνηση πρότερων γνώσεων (δεξιότητες στον Η/Υ- γνώσεις γύρω από το θέμα)

B' φάση

Χωρισμός σε ομάδες, ανάθεση αποστολών και υλοποίηση των δραστηριοτήτων που υπάρχουν στα φύλλα εργασίας.

Γ' φάση

Σύνθεση και παρουσίαση της δουλειάς των ομάδων.

Δ' φάση

Αξιολόγηση των μαθητών.

Αξιολόγηση του σεναρίου.

Αξιολόγηση μαθητών:

- Κατά τη διάρκεια της διαδικασίας μέσω παρατήρησης της συμμετοχής και του ενδιαφέροντος των μαθητών, μέσω των ερωτήσεών τους και γενικότερα μέσω παρατήρησης της εργασίας τους στην ομάδα.
- Ως προς το γνωστικό αντικείμενο, (το τελευταίο μέρος της διαδικασίας), με σταυρόλεξο του λογισμικού Hot Potatoes.

Παρατηρήσεις / Κριτική

Θετικά σημεία:

- Διδασκαλία εκτός βιβλίου.
- Ελκυστική προσέγγιση του θέματος.
- Συμβαδίζει με τα ενδιαφέροντα των παιδιών.

Αξιολόγηση σεναρίου

Το παραπάνω διδακτικό σενάριο θεωρώ ότι είναι δυνατόν να υλοποιηθεί εύκολα. Είναι ανάλογο με τις δυνατότητες των μαθητών της Ε' Δημοτικού, συμβαδίζει με τα ενδιαφέροντά τους και κάνει ελκυστική, ενδιαφέρουσα και ευχάριστη τη διαδικασία της μάθησης.

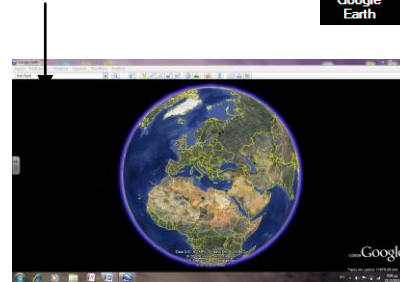
2. ΑΝΑΛΥΤΙΚΗ ΠΑΡΟΥΣΙΑΣΗ ΤΟΥ ΣΕΝΑΡΙΟΥ

Δραστηριότητα 1

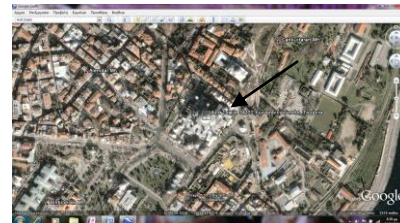
- Ανοίξτε το **Google Earth** με το εικονίδιο του που υπάρχει στην επιφάνεια εργασίας.




- Βρείτε την ακριβή θέση της Κωνσταντινούπολης και της Αγίας Σοφίας πάνω στη γη, χρησιμοποιώντας την αναζήτηση του προγράμματος.




- Πλησιάστε στο σημείο που είναι χτισμένη η Αγία Σοφία και δείτε την.



- Κάνοντας «κλικ» στα γαλάζια τετραγωνάκια  δείτε φωτογραφίες από την Αγία Σοφία και την Κωνσταντινούπολη.



- Κάνοντας «κλικ» πάνω στο  μπορείτε να διαβάσετε για την Αγία Σοφία από τη **wikipedia**.

Φύλλο εργασίας 1

Απαντήστε στις ερωτήσεις

- Σε ποια ήπειρο βρίσκεται η Αγία Σοφία;

.....

- Σε ποιο κράτος;

.....

- Σε ποια Πόλη;

.....

- Πότε χτίστηκε η Αγία Σοφία;

.....

- Από ποιον Αυτοκράτορα;

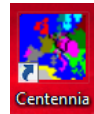
.....

- Από ποιους αρχιτέκτονες;

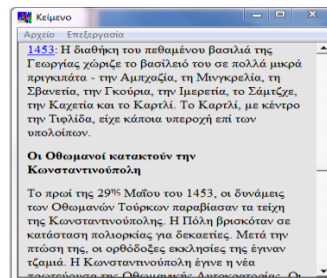
.....

Δραστηριότητα 2

- Με τον ιστορικό χάρτη **Centennia** (που το εικονίδιό του υπάρχει στην επιφάνεια εργασίας) και χρησιμοποιώντας τη χρονολογική αναζήτηση, δες τις αλλαγές που έγιναν στον ευρωπαϊκό χώρο και σε ποια κράτη ανήκε η Κωνσταντινούπολη και η Αγία Σοφία σε διάφορες χρονολογικές περιόδους.



- Πληκτρολογήστε στο πλαίσιο προσδιορισμού χρονολογίας τα έτη που σε ενδιαφέρουν. Στη συνέχεια πιάστε τα κουμπιά γρήγορης εξέλιξης, ή απλώς εξέλιξης.
- Σχετικές πληροφορίες με αυτά τα έτη, προβάλλονται εάν πιάσετε στη μπάρα εργαλείων το κουμπί προβολής κειμένου.



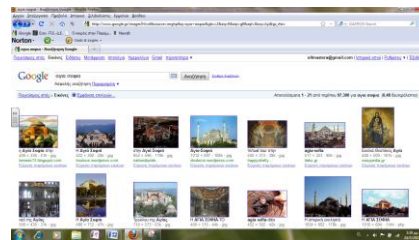
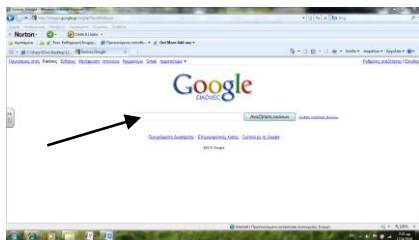
Φύλλο εργασίας 2

Απαντήστε στις ερωτήσεις

- Σε ποιο κράτος ανήκε η Κωνσταντινούπολη και η Αγία Σοφία το 1.000 ;
.....
- Σε ποιο κράτος ανήκε η Κωνσταντινούπολη και η Αγία Σοφία το 1.453;
.....
- Τι συνέβη το 1.453;
.....
- Τι έγιναν τότε οι ορθόδοξες εκκλησίες της Πόλης;
.....
- Σε ποιο κράτος ανήκει η Κωνσταντινούπολη και η Αγία Σοφία σήμερα;
(2010)
.....

Δραστηριότητα 3

- Με τον **Internet Explorer** (που το εικονίδιό του υπάρχει στην επιφάνεια εργασίας) και χρησιμοποιώντας την αναζήτηση, ψάξτε και βρείτε φωτογραφίες από:
 - ✓ Το εσωτερικό της Αγίας Σοφίας.
 - ✓ Το εξωτερικό της.

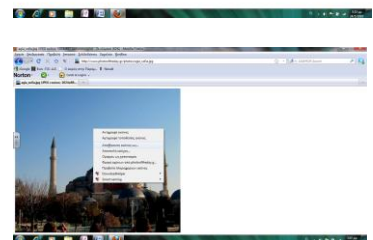
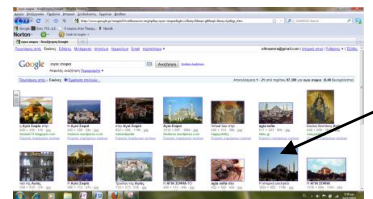


Φύλλο εργασίας 3

Αποθηκεύουμε τις πιο ενδιαφέρουσες φωτογραφίες στο «flash memory» μας.

Βήματα

- ✓ Κάντε κλικ στην εικόνα που σας ενδιαφέρει.
- ✓ Στη συνέχεια κλικ πάνω στο Προβολή εικόνας πλήρους μεγέθους.
- ✓ Δεξί κλικ πάνω στην εικόνα, ύστερα Αποθήκευση εικόνας ως....
- ✓ Αποθηκεύστε την εικόνα στον αφαιρούμενο δίσκο.



Δραστηριότητα 4

- Ανοίξτε τον **Internet Explorer** (που το εικονίδιό του υπάρχει στην επιφάνεια εργασίας). Γράψτε τις παρακάτω διευθύνσεις στη γραμμή διευθύνσεων και παρακολουθήστε τα σχετικά με την Αγία Σοφία video.



<http://www.youtube.com/watch?v=m2YK1PGhsHQ>

<http://www.youtube.com/watch?v=2fCxCovF410>



Φύλλο εργασίας 4

Απαντήστε στις ερωτήσεις

- Για ποιο λόγο χτίστηκε η Αγία Σοφία;

.....
.....

- Ποιο είναι το αρχιτεκτονικό της σχέδιο;

.....
.....

- Ποια είναι τα μυστικά της επιβιώσής της στο χρόνο;

.....
.....

- Πού είναι αφιερωμένος ο ναός της Αγίας Σοφίας;

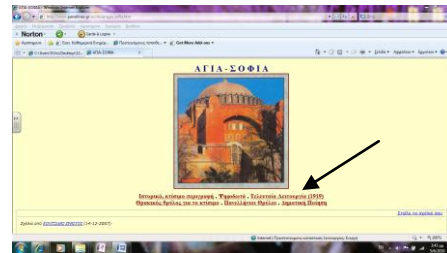
.....
.....

Δραστηριότητα 5

- Με το **Internet Explorer** (που το εικονίδιό του υπάρχει στην επιφάνεια εργασίας) επισκεφτείτε την παρακάτω ιστοσελίδα, γράφοντας τη διεύθυνσή της στη γραμμή διευθύνσεων.



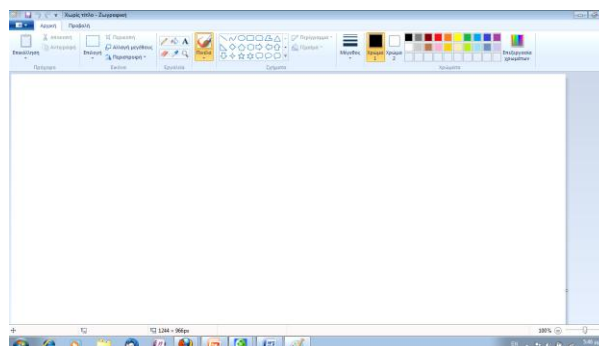
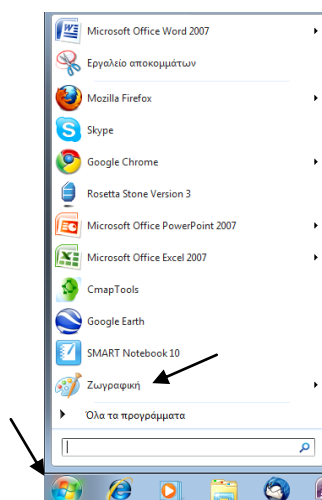
http://www.panellines.gr/ecclesia/agia_sofia.htm



- Από το μενού της ιστοσελίδας, επιλέξτε τις ενότητες που αναφέρονται στους θρύλους, τις παραδόσεις και τα δημοτικά τραγούδια που υπάρχουν για την Αγία Σοφία και διαβάστε τα σχετικά κείμενα.

Φύλλο εργασίας 5

- ✓ Ζωγραφίστε τους θρύλους και τις παραδόσεις που σας εντυπωσίασαν, ανοίγοντας το πρόγραμμα ζωγραφικής πατώντας το πλήκτρο έναρξης των Windows.



Δραστηριότητα 6

- Γράψτε την παρακάτω διεύθυνση στη γραμμή διευθύνσεων του Internet Explorer και ακούστε ένα βυζαντινό ύμνο. Αποθηκεύστε τον ύμνο στον αφαιρούμενο δίσκο.

<http://www.youtube.com/watch?v=c7mMAcQgzg4>



- Πληκτρολογήστε τη διεύθυνση <http://el.wikipedia.org> στη γραμμή διευθύνσεων του Internet Explorer, πατήστε Enter και μεταβείτε στη σελίδα της Βικιπαίδεια (διαδικτυακή ελεύθερη εγκυκλοπαίδεια Wikipedia).
- Στην αναζήτηση, πληκτρολογήστε Ακάθιστος Ύμνος και πατήστε μετάβαση.
- Διαβάστε τις σχετικές πληροφορίες.



Φύλλο εργασίας 6

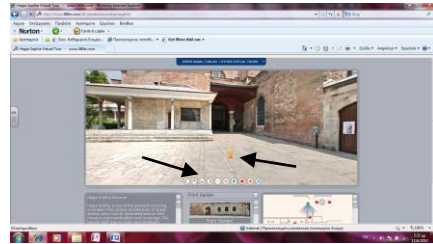
Απαντήστε στις ερωτήσεις:

- ✓ Γιατί ο βυζαντινός αυτός ύμνος ονομάστηκε «Ακάθιστος Ύμνος»;
-
- ✓ Ποια είναι η ιστορία του;
-
- ✓ Σε ποιον βυζαντινό υμνογράφο αποδίδει η παράδοση τον Ακάθιστο ύμνο;
-

Δραστηριότητα 7

Περιήγηση

- Πληκτρολογήστε τη διεύθυνση:
http://www.360tr.com/34_istanbul/ayasofya/english/
στη γραμμή διευθύνσεων του Internet Explorer πατήστε Enter.
- Στην παρακάτω ιστοσελίδα, μπορείτε να κάνετε μια περιήγηση, μέσα και έξω από την Αγία Σοφία.
- Χρησιμοποιήστε τα βελάκια που υπάρχουν για να δείτε τους διάφορους χώρους και τις λεπτομέρειες του ναού.
- Για να γνωρίζετε κάθε στιγμή σε ποιο σημείο του ναού βρίσκεστε, να συμβουλευέστε το χάρτη της ιστοσελίδας.



Φύλλο εργασίας 7

- ✓ Προσπαθήστε να ξεχωρίσετε χριστιανικά από ισλαμικά σύμβολα.
.....
- ✓ Τι είναι η Αγία Σοφία σήμερα;
.....
- ✓ Συζητήστε στην ομάδα σας για αυτά που σας εντυπωσιάζουν.
.....
.....
- ✓ Εάν έχετε απορίες και ερωτήματα, σημειώστε τα για να ρωτήσετε τις άλλες ομάδες την ώρα της «Σύνθεσης και παρουσίασης της δουλειάς των ομάδων».
.....
.....
.....
.....

Σύνθεση και παρουσίαση της δουλειάς των ομάδων

Δραστηριότητα 8

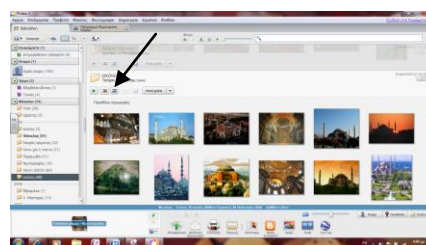
- Αφού έχετε ολοκληρώσει τις ομαδικές σας αποστολές, παρουσιάστε η κάθε ομάδα ξεχωριστά τι ανακάλυψε στην δική της αποστολή.
- Ακούστε όλοι τι έχει να πει η κάθε αποστολή.
- Με τα σημαντικότερα από τα στοιχεία που έχετε στη διάθεσή σας (εικόνες, μουσική, κείμενα, τραγούδια κ. λ. π.) φτιάξτε ένα video για την Αγία Σοφία.

Φύλλο εργασίας 8

- Ανοίξτε το **Picasa** με το εικονίδιο που υπάρχει στην επιφάνεια εργασίας.



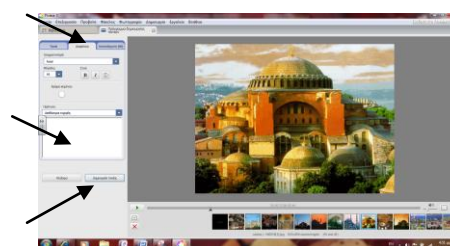
- Εισάγετε τις φωτογραφίες που έχετε αποθηκεύσει στο flash memory.
- Μπορείτε με το ποντίκι να σύρετε και να βάλετε στη σειρά που θέλετε τις εικόνες.
- Πατήστε Δημιουργία Παρουσίασης Ταινίας.



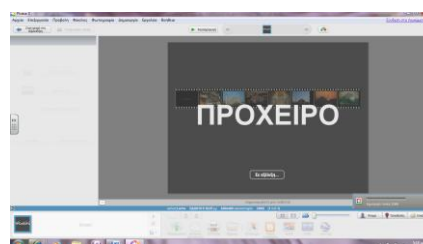
- Πατήστε Φόρτωση και εισάγετε τον «Ακάθιστο Ύμνο» που βρίσκεται στην επιφάνεια εργασίας του υπολογιστή σας.
- Με το Στυλ Μετάβασης μπορείτε να επιλέξετε τον τρόπο που θα εναλλάσσονται οι εικόνες.



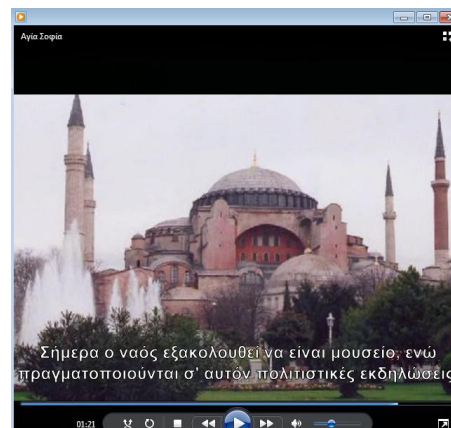
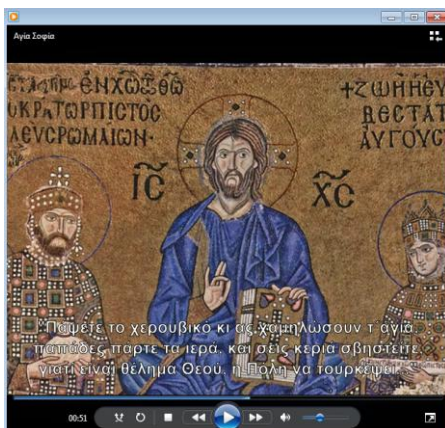
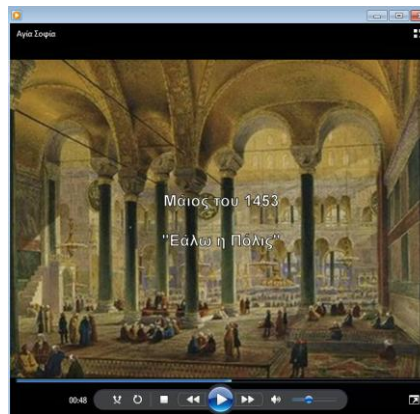
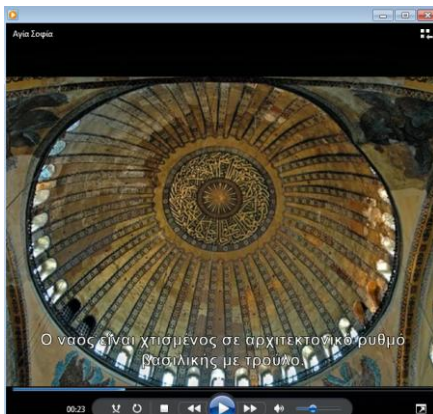
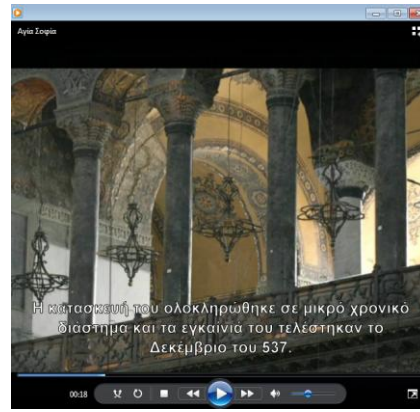
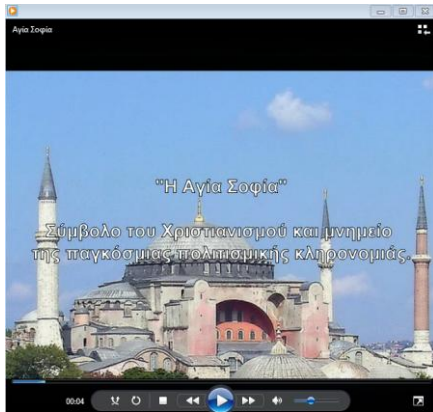
- Στη συνέχεια πατήστε Διαφάνεια, επιλέξτε μια μια τις εικόνες και γράψτε τις λεζάντες που θέλετε να τις συνοδεύουν, στο χώρο που υπάρχει αριστερά.
- Επιλέξτε τον τρόπο που θέλετε να εμφανίζονται οι λεζάντες.



- Τέλος πατήστε Δημιουργία Ταινίας.
- Περιμένετε λίγα λεπτά μέχρι να συμπληρωθεί η μπάρα και να δημιουργηθεί το video.



- Με το **Media Player** βλέπουμε την ταινία που φτιάξαμε.
- Ενδεικτικές φωτογραφίες από την ταινία που δημιούργησαν οι μαθητές:

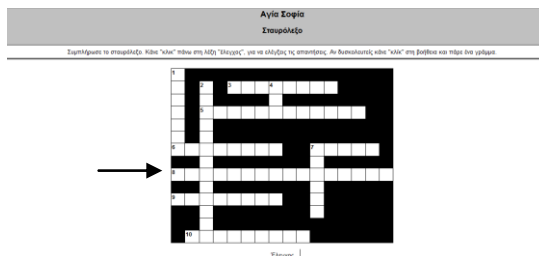


Αξιολόγηση μαθητών

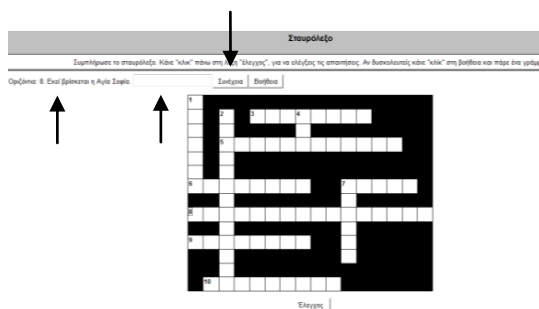
- Ανοίξτε το σταυρόλεξο με το εικονίδιο του λογισμικού που βρίσκεται στην επιφάνεια εργασίας του Η/Υ ή του διαδραστικού πίνακα.



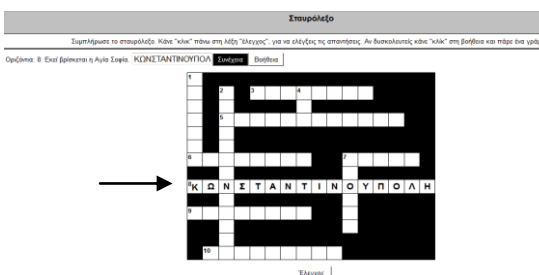
- Πάνω στο σταυρόλεξο, κάντε κλικ στο νούμερο της λέξης (οριζόντιας ή κάθετης), που θέλετε να συμπληρώσετε.



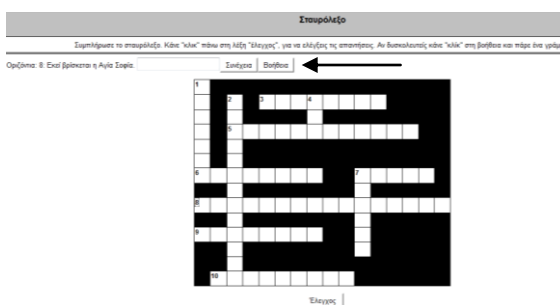
- Αφού διαβάσετε προσεκτικά την ερώτηση, γράψτε την απάντησή σας μέσα στο πλαίσιο και πατήστε Συνέχεια.



- Έτσι θα καταχωρηθεί η απάντησή σας.



- Αν δυσκολευτείτε, κάντε κλικ στη Βοήθεια και πάρτε γράμματα της λέξης. Στην περίπτωση όμως αυτή να ξέρετε ότι, θα αφαιρεθούν πόντοι από την τελική σας βαθμολογία. Γι αυτό μη βιάζεστε και συνεργαστείτε μέσα στην ομάδα σας.



- Εργαστείτε με τον ίδιο τρόπο, μέχρι να συμπληρώσετε όλο το σταυρόλεξο.

- Τέλος κάνε κλικ πάνω στη λέξη Έλεγχος, για να ελέγξετε τις απαντήσεις και να δείτε τη βαθμολογία που συγκεντρώσατε.