

ΟΝΟΜΑΤΕΠΩΝΥΜΟ:.....

ΤΜΗΜΑ:.....

ΗΜ/ΝΙΑ:.....

ΕΡΓΑΣΤΗΡΙΑΚΗ ΑΣΚΗΣΗ 1: ΜΕΛΕΤΗ ΗΛΕΚΤΡΙΚΟΥ ΚΥΚΛΩΜΑΤΟΣ

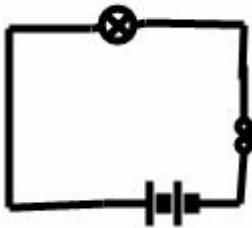
ΣΤΟΧΟΙ :1. Συναρμολόγηση ηλεκτρικού κυκλώματος
2. Χρήση των οργάνων: αμπερομέτρου και βολτομέτρου

ΑΠΑΙΤΟΥΜΕΝΑ ΟΡΓΑΝΑ

- | | |
|--------------------|------------------------------|
| 1. Ηλεκτρική πηγή | 4. Καλώδια |
| 2. Διακόπτης | 5. Πολύμετρο σαν αμπερόμετρο |
| 3. Λαμπάκι σε βάση | 6. Πολύμετρο σαν Βολτόμετρο |

ΠΕΙΡΑΜΑΤΙΚΗ ΔΙΑΔΙΚΑΣΙΑ :

1. Συναρμολόγησε το παρακάτω ηλεκτρικό κύκλωμα:



2. Κλείσε το διακόπτη. Τι παρατηρείς ;

.....
.....

Δικαιολόγησε την απάντησή σου:

.....
.....

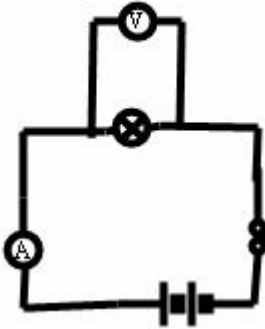
3. Στη καθημερινή μας ζωή λέμε : «άνοιξε το διακόπτη για να ανάψει το φως» είναι σωστή έκφραση ;

ΝΑΙ ΟΧΙ

Δικαιολόγησε:.....

.....

4. Συναρμολόγησε εκ νέου το παρακάτω ηλεκτρικό κύκλωμα χρησιμοποιώντας το αμπερόμετρο και το βολτόμετρο. (θυμήσου πως μάθαμε ότι συνδέεται το κάθε όργανο)



Κλείσε το διακόπτη και κατέγραψε τις ενδείξεις των οργάνων:

$U = \dots\dots\dots$ $I = \dots\dots\dots$