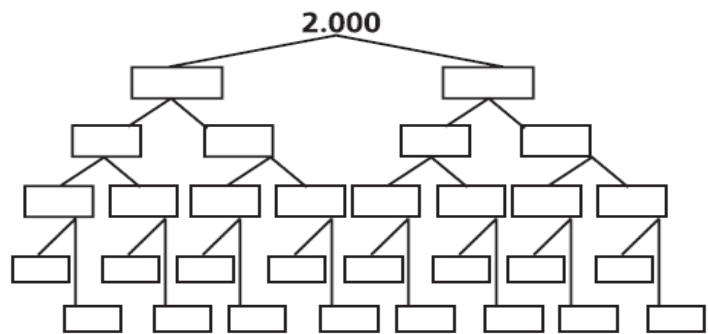
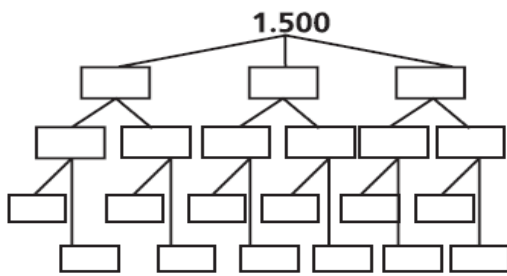


ΟΝΟΜΑ.....

Ενότητα 46

Συμπληρώνω τα δέντρα του 1.500 και 2.000.



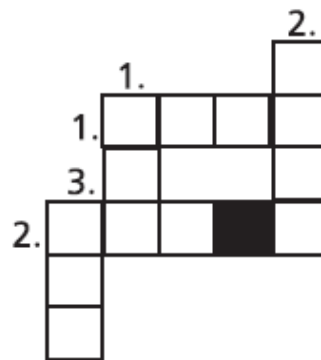
Βρίσκω το αριθμόλεξο.

Οριζόντια





1. Είναι το διπλάσιο του 1.000.
2. Είναι το μισό του 1.000.

Κάθεται

1. Είναι το μισό του 500.
2. Είναι το 4πλάσιο του 250.
3. Είναι το 4πλάσιο του 125.

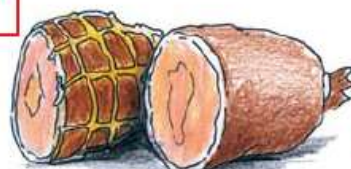


Πόσες συσκευασίες πρέπει αγοράσει η Αμαλία αν χρειάζεται 1 κιλό;

Πόσο ζυγίζει	Για να έχει 1.000 γραμμ. πρέπει να πάρει	ή 1 κιλό
 125 γραμμ.		
 100 γραμμ.		
 250 γραμμ.		
 200 γραμμ.		

- Ποια γαλλοπούλα είναι πιο ακριβή;
- Πόσο κοστίζει το 1 κιλό για κάθε μία;
- Πόσο θα πληρώσουμε αν αγοράσουμε ενάμισι κιλό γαλλοπούλα καπνιστή;

καπνιστή γαλλοπούλα
3 € τα 250 γραμμ.



βραστή γαλλοπούλα
8 € το μισό κιλό