

Βρίσκω το λάθος. Ξαναγράφω σωστά τους υπολογισμούς.

$15 + 11 = 25$

$45 + 20 = 66$

$83 - 10 = 75$

$62 - 20 = 40$

.....

Βρίσκω τους αριθμούς που είναι μικρότεροι από το 80 και τελειώνουν σε 0. Τους γράφω από το μικρότερο στο μεγαλύτερο:

..... < < < < < < < 80

Παρατηρώ και χρωματίζω τους κρίκους της αλυσίδας με τον ίδιο τρόπο κάθε φορά. Εκτιμώ ποια αλυσίδα έχει τους περισσότερους χρωματιστούς κρίκους. Βάζω στο σωστό:

το πρώτο



το δεύτερο



Συμπληρώνω τους πίνακες.

Άσπροι κρίκοι

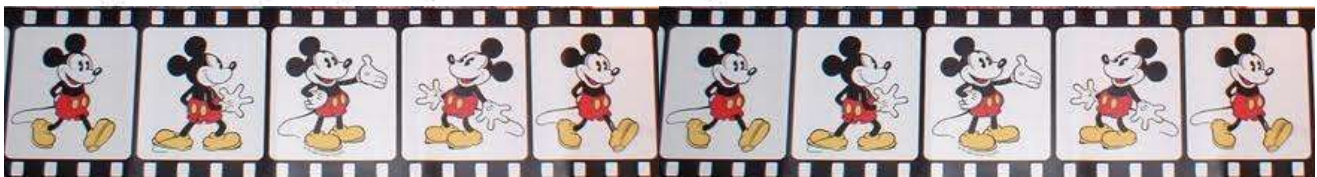
Πράσινοι κρίκοι

Όλοι οι κρίκοι

Άσπροι κρίκοι

Πράσινοι κρίκοι

Όλοι οι κρίκοι



Βρίσκω τους αριθμούς που λείπουν.

• $30 + 5 + 4 = \dots$

• $40 + 40 = \dots$

• $12 + 13 = \dots$

• $20 + \dots = 30$

• $60 + \dots = 90$

• $28 + \dots = 33$

• $95 - 10 = \dots$

• $89 - 9 - 10 = \dots$

• $40 - 10 - 1 = \dots$

• $30 - 10 - 1 = \dots$

• $45 - 5 - 5 = \dots$

• $50 - 1 = \dots$