

Αρχαιολογικό μουσείο Δράμας

Ομάδα:

Ονόματα:.....

1Τι είναι αυτό το έκθεμα που συναντάς μόλις μπεις;



.....

.....

2Πού βρέθηκε;

.....

3Σε ποια ιστορική περίοδο ανήκει;

.....

4Τι συμπεράσματα βγάξετε για τα ζώα που ζούσαν στην περιοχή της Δράμας πριν 50.000 χρόνια;

.....

.....

.....

.....

5Από τι υλικά είναι φτιαγμένα τα εργαλεία των ανθρώπων αυτή την εποχή;

.....

.....

.....



6Σε ποια περιοχή της Δράμας βρέθηκαν τα ευρήματα της νεολιθικής εποχής (6.000 π.Χ.);

.....

Νεολιθική κατοικία



7 Πόσα δωμάτια είχε το σπίτι των ανθρώπων της νεολιθικής εποχής;.....

8 Από τι υλικά ήταν φτιαγμένο το σπίτι τους;

.....

9 Τι σχήμα είχε το σπίτι τους;.....

10 Στο εσωτερικό του σπιτιού ποια είναι τα κύρια αντικείμενα που βλέπετε;

.....
.....
.....
.....
.....

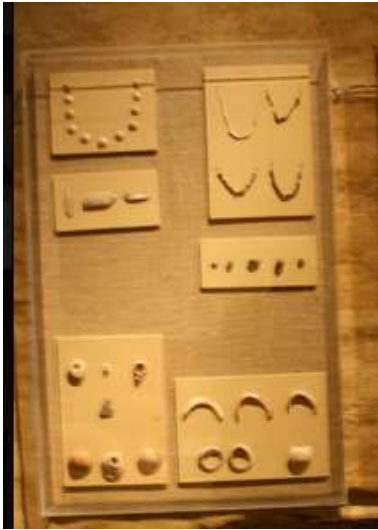
11 Από τι υλικά είναι αυτά τα αντικείμενα;

.....



12 Τι είναι αυτό το αντικείμενο και σε τι πιστεύετε πως χρησίμευε;

.....
.....
.....
.....
.....



13 Βρείτε αυτά τα αντικείμενα στο μουσείο και γράψτε τι είναι:

.....
.....
.....
.....
.....



14 Βρείτε αυτά τα αντικείμενα. Γράψτε από τι υλικό είναι φτιαγμένα;.....

15 Σε τι χρησίμευαν;.....

.....
.....

16 Σε ποια εποχή ανήκουν;

Αίθουσα αρχαϊκών και κλασικών χρόνων



Από την ανασκαφή της μικρής Τούμπας Καλής Βρύσης

17Βρείτε το μυροδοχείο. Γράψτε τον αριθμό του και σε τι χρησίμευε.....

18Τι παριστάνει το έκθεμα 7;

.....

19Ποιος αριθμός μας δείχνει την πήλινη σφραγίδα;

20Τι νομίζετε πως σφράγιζαν με την πήλινη σφραγίδα;

.....



21Τι είναι αυτό το αντικείμενο;

.....

22Σε τι χρησίμευε;

.....

23Τι ήταν τα ειδώλια;

.....

24Βρείτε το εύρημα που είναι κομμάτι πυξίδας και γράψτε το νούμερό του.....

25Τι συμπέρασμα βγάζετε από το γεγονός της χρήση πυξίδας;

.....

Ελληνιστικά χρόνια

Μακεδονικός τάφος Δράμας

26 Από τι υλικά ήταν φτιαγμένα τα κοσμήματα;

.....

27 Σε τι πιστεύετε πως χρησίμευαν τα χαλκά;

.....

28 Που νομίζετε πως χρησιμοποιούνταν το αγγείο *Κάνθαρος*;

.....

.....



29 Τι είναι αυτό το έκθεμα;

.....

.....

.....

.....

.....

.....

.....

30 Τι είναι αυτό το έκθεμα;

.....

.....

.....

.....

.....

.....

.....



31 Τι είναι αυτό το έκθεμα;

.....

.....

.....

.....

.....

.....

.....



32 Σε ποιους πιστεύετε πως προσφέρονταν αυτά τα αντικείμενα;

.....

33 Ποιους θεούς συναντήσατε στο μουσείο;

.....

34 Τι σας έκανε μεγαλύτερη εντύπωση;

.....

.....

.....

.....

.....

.....

35 Περιγράψτε μια μέρα της οικογένειάς που ζούσε στο νεολιθικό σπίτι.

.....

.....

.....

.....

.....

.....

.....

.....

.....

.....

.....

.....

.....

.....

.....

.....

.....