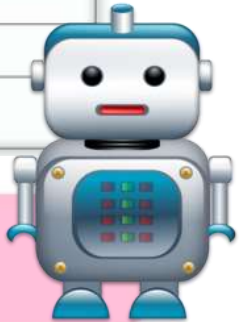


★ Να γράψεις την ενεργητική και την παθητική μετοχή (του παρακειμένου) των ρημάτων:



Ρήμα	Ενεργητική μετοχή	Παθητική μετοχή
μπαλώνω	<i>μπαλώνοντας</i>	<i>μπαλωμένος</i>
γελώ		
καλύπτω		
ανανεώνω		
σκάβω		
φορτώνω		
χαλαρώνω		
σβήνω		
τονίζω		
καλλιεργώ		

♥ Να συμπληρώσεις με **αι** ή **ε** τις καταλήξεις των ρημάτων του κειμένου:



Δίπλα του στεκετ..... η Αργυρώ, η ξαδέρφη του, που έρχετ..... κάθε καλοκαίρι από την πόλη. Τα δύο παιδιά διαφωνούν συχνά και η γιαγιά κουράζετ..... από τις φωνές τους.

Μια μέρα, η γιαγιά είπε αυστηρά:

– Εσείς οι δύο μη μαλώνετ..... πια. Τι έχετε και γκρινιάζετ..... σαν τον σκύλο με τη γάτα;

– Γιαγιά, ο Σωτήρης παραπονιέτ..... συνέχεια και δε σέβετ..... ποτέ τη γνώμη μου, είπε κλαψουρίζοντας η Αργυρώ.

– Σιγά! Κοριτσίστικα καμώματα! απάντησε εκείνος. Εσείς της πόλης όλα δικά σας τα θέλετ..... και νομίζετ..... ότι έχετ..... πάντα δίκιο. Δεν καταλαβαίνετ..... πως είστ..... σαν πουλιά στα κλουβιά και δεν ξέρετ..... να πετάτ..... ελεύθερα σαν κι εμάς, τα παιδιά του χωριού.