

# Ερειστικός Ιστός...

... αποτελείται από κύτταρα που βρίσκονται μέσα σε άφθονη μεσοκυττάρια ουσία.

Η μεσοκυττάρια ουσία μπορεί να περιέχει δύο τύπων πρωτεϊνικά ινίδια,

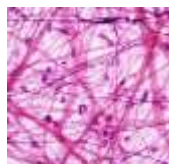
α. το κολλαγόνο, που της προσδίδει αντοχή και ελαστικότητα,

β. την ελαστίνη, που της προσδίδει περισσότερη ελαστικότητα.

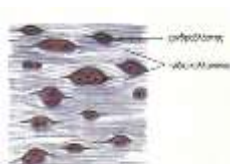
... συνδέει δομές μεταξύ τους και προσφέρει στήριξη και προστασία.

Μπορεί να είναι:

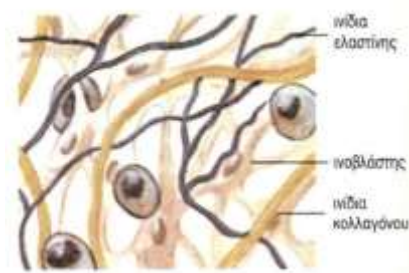
## συνδετικός



## χόνδρινος



## οστίτης ιστός



## Συνδετικός Ιστός...

### Χαλαρός

Ο χαλαρός συνδετικός ιστός συναντάται κυρίως στο δέρμα.

Ο λιπώδης ιστός είναι μια κατηγορία χαλαρού συνδετικού ιστού



### Πυκνός

... η μεσοκυττάρια ουσία του αποτελείται κυρίως από ινίδια κολλαγόνου σε δεσμίδες.

Υπάρχει στους συνδέσμους και στους τένοντες



## Χόνδρινος Ιστός...

Είναι στέρεος και συγχρόνως εύκαμπτος

Τα κύτταρά του, οι χονδροβλάστες βρίσκονται μέσα σε κοιλότητες

της μεσοκυττάριας ουσίας

Συναντάται στους αρθρικούς χόνδρους,

στο πτερύγιο του αυτιού

στους μεσοσπονδύλιους δίσκους

και αλλού



## Οστίτης Ιστός...

Συναντάται στα οστά, αποτελείται από εξαιρετικά σκληρή μεσοκυττάρια ουσία, η οποία περιέχει άλατα και ινίδια κολλαγόνου.

μέσα σε κοιλότητές της υπάρχουν τα οστεοκύτταρα



## Αίμα...

...ένας ιδιαίτερος τύπος συνδετικού ιστού, αποτελείται από τρία είδη κυττάρων:

τα ερυθρά αιμοσφαίρια (μεταφέρουν οξυγόνο)

τα λευκά αιμοσφαίρια (συμβάλλουν στην άμυνα)

τα αιμοπετάλια (συμμετέχουν στην πήξη του αίματος)

Η μεσοκυττάρια ουσία είναι υγρή και αποτελεί το πλάσμα του αίματος

