

Ερειστικός ιστός

1. Τα κύτταρα του ερειστικού ιστού

- α. βρίσκονται μέσα σε άφθονη μεσοκυττάρια ουσία
- β. είναι στενά συνδεδεμένα μεταξύ τους

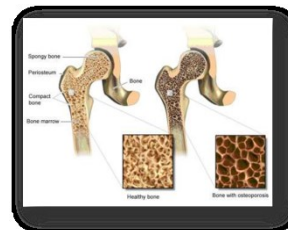
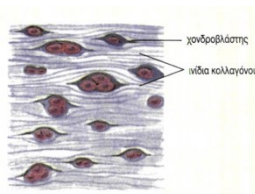
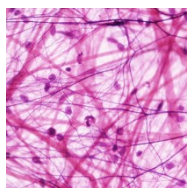
2. Μέσα στη μεσοκυττάρια ουσία μπορεί να υπάρχουν πρωτεϊνικά ινίδια

- α. που προσδίδουν αντοχή και ελαστικότητα
- β. που προσδίδει περισσότερη ελαστικότητα

3. Οι λειτουργίες που επιτελεί

- α. συνδέει
- β. προσφέρει και

4. Τα είδη του ερειστικού ιστού



.....
 είναι στερεός και
 συναντάται

.....
 Χαλαρά
 κυρίως στο.....
 μια κατηγορία είναι

 έχει ινίδια σε δεσμίδες
 υπάρχει στους
 και στους
 χονδροβλάστες

.....
 η μεσοκυττάρια ουσία
 είναι
 περιέχει
 και ινίδια
 οστεοκύτταρα

5. Μια ιδιαίτερη κατηγορία συνδετικού ιστού είναι

Αποτελείται από τρία είδη κυττάρων

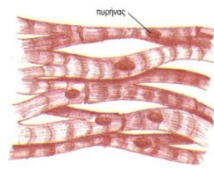
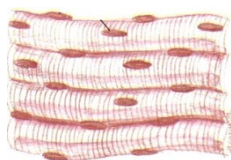
.....



Η μεσοκυττάρια ουσία είναι το

Μυϊκός ιστός

Αποτελείται από κύτταρα που ονομάζονται που μπορούν να



.....
 κυλινδρικές μυϊκές ίνες
 γραμμώσεις
 υπακούουν στη θέληση μας