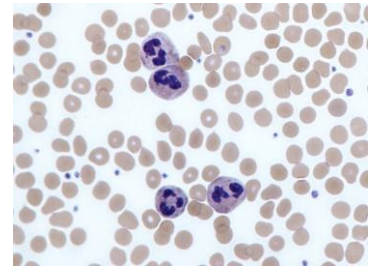
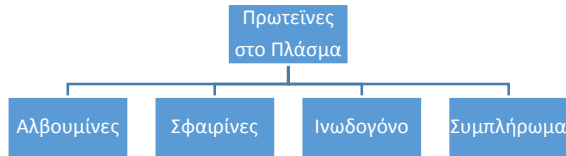


Πλάσμα.

Είναι το υγρό μέρος του αίματος

Αποτελείται από νερό μέσα στο οποίο βρίσκονται διαλυμένες ουσίες όπως ανόργανα άλατα, γλυκόζη, πρωτεΐνες, ορμόνες κ.α

Οι πρωτεΐνες στο πλάσμα είναι τεσσάρων κατηγοριών:



Οι Αλβουμίνες συμβάλλουν στη διατήρηση της ωσμωτικής πίεσης του αίματος

Οι Σφαιρίνες παράγονται στο ήπαρ και καταστρέφουν μικροοργανισμούς ή έχουν ενζυμική δράση και ορισμένες συμμετέχουν στη διαδικασία της πήξης του αίματος

Το Ινωδογόνο έχει σημαντικό ρόλο στη διαδικασία πήξης του αίματος

Αν από το πλάσμα αφαιρέσουμε το ινωδογόνο, το υγρό που παραμένει ονομάζεται ορός

Το Συμπλήρωμα είναι ομάδα από 20 πρωτεΐνες που συμμετέχει στην διαδικασία αντιμετώπισης των παθογόνων μικροοργανισμών.

Λειτουργίες του αίματος

Μεταφέρει: οξυγόνο από τους πνεύμονες στους ιστούς και διοξείδιο του άνθρακα αντίθετα.

θρεπτικά συστατικά από το λεπτό έντερο στο σώμα και άχρηστες ουσίες στους νεφρούς
ορμόνες και αντισώματα

Με την πήξη του εμποδίζει την απώλεια αίματος και εμποδίζει την είσοδο μικροβίων

Συμβάλλει στη διατήρηση της θερμοκρασίας του σώματος και ελέγχει την ποσότητα του νερού στο σώμα.

Η πήξη του αίματος

Σε περίπτωση τραυματισμού μία σειρά αντιδράσεων οδηγούν στην πήξη του αίματος που γίνεται με τη συνεργασία πολλών παραγόντων.

Σε αυτούς συγκαταλέγονται το ινωδογόνο και η θρομβίνη και τελικά σχηματίζεται το ινώδες ένα πλέγμα που σταματά την αιμορραγία.

Στη διαδικασία συμμετέχουν και τα αιμοπετάλια.

Στον καπνό του τσιγάρου υπάρχουν ουσίες που παρεμποδίζουν το σχηματισμό του ινώδους.

Κάποιοι άνθρωποι γεννιούνται με κάποιο πρόβλημα στην πήξη του αίματος.

Το αίμα τους δεν πήζει γρήγορα όσο πρέπει και έτσι χάνουν πολύ αίμα σε περίπτωση τραυματισμού.

Η κατάσταση αυτή είναι γνωστή ως αιμορροφιλία ή αιμοφιλία και είναι κληρονομική.

