

1.1 Παράγοντες που επηρεάζουν την υγεία του ανθρώπου

Ομοιόσταση είναι η ικανότητα του οργανισμού να διατηρεί σταθερές τις συνθήκες στο εσωτερικό του παρά τις εξωτερικές μεταβολές.

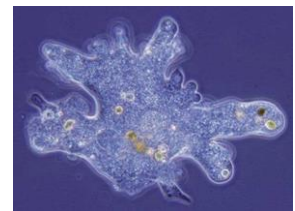
Στον άνθρωπο οι ομοιοστατικοί μηχανισμοί ρυθμίζουν:

- α. τη θερμοκρασία του σώματος
- β. τη συγκέντρωση της γλυκόζης στο αίμα
- γ. το pH του αίματος που πρέπει να είναι σταθερό στο 7,4
- δ. τα επίπεδα του CO₂ στο αίμα

1.2.1 Κατηγορίες παθογόνων μικροοργανισμών

A. ευκαρυωτικοί

1. πρωτόζωα - μονοκύτταροι οργανισμοί
- αναπαράγονται μονογονικά με διχοτόμηση



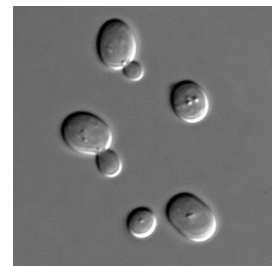
πλασμώδιο μεταδίδεται από τα κουνούπια και προκαλεί ελονοσία

τρυπανόσωμα μεταδίδεται από τη μύγα τσετσέ και προκαλεί την ασθένεια του ύπνου

ιστολυτική αμοιβάδα προκαλεί δυσεντερία

τοξόπλασμα μεταδίδεται από τα κατοικίδια ζώα και προσβάλλει τους πνεύμονες, το ήπαρ, το σπλήνα
προκαλεί αποβολές στις εγκύους

2. μύκητες - είναι μονοκύτταροι ή πολυκύτταροι οργανισμοί
- πολλαπλασιάζονται μονογονικά με διχοτόμηση
ή με εκβλάστηση
- προκαλούν ασθένειες που ονομάζονται μυκητιάσεις



B. προκαρυωτικοί βακτήρια

- το σχήμα τους μπορεί να είναι: ελικοειδές (σπειρύλλια)
σφαιρικό (κόκκοι)
ραβδοειδές (βάκιλοι)
- αναπαράγονται μονογονικά με διχοτόμηση σε ευνοϊκές συνθήκες κάθε 20 λεπτά
- σε αντίξοες συνθήκες μετατρέπονται σε **ενδοσπόρια**
που είναι αφυδατωμένα με ανθεκτικό τοίχωμα και χαμηλούς μεταβολικούς ρυθμούς κύτταρα. Όταν οι συνθήκες γίνουν ευνοϊκές, βλαστάνουν.
- **Vibrio cholerae** προκαλεί τη χολέρα
- **Treponema pallidum** προκαλεί τη σύφιλη