

1.

2.

•

Windows,

SHIFT

SHIFT

CTRL

CTRL

• (" "), " " Windows.

• ;

Windows 98,

Windows.

Windows

“ ”

“ ”

(

)

Windows “ ”

()

Windows 95

Windows 95.

,

1. ,

“ ”

2. ,

“ ”

3. OK.

Windows 98

,

’ .
’ .
’ .
’ .

— URL,

Web

“ ”

1.

“ ”

2.

1.

2.

•

•

•

1.

2.

Βοήθεια για τα Windows

Απόκρυψη Πίσω Εμπρός Επιλογές Βοήθεια στο Web

Περιεχόμενα Εμπετήριο Αναζήτηση

Πληκτρολογήστε μια λέξη-κλειδί προς αναζήτηση:

bitmap, οθόνη, περιεχόμενα παραθύρου ως

16-bit DLC, πρωτόκολλο
 2000, ρυθμίσεις ημερολογίου
 32-bit DLC, πρωτόκολλο
 ACPI
 Active Channel, δείτε: κανάλια
 Active Desktop
 Advanced Configuration and Power Interface
 AGP
 Apple Macintosh, δείτε: χρήστες του Macintosh, συμβουλές
 ASD
 Autoexec.bat
 bitmap
 δημιουργία, επεξεργασία με τη Ζωγραφική
 εκτύπωση
οθόνη, περιεχόμενα παραθύρου ως
 ως ταπετσαρία
 cards, smart
 CD
 αναζήτηση αρχείων
 αναπαραγωγή
 αυτόματη αναπαραγωγή κατά την εισαγωγή
 CD δαγμάτων
 Cheyenne, δείτε: Παράγοντας ARCserve
 Config.sys
 CTRL+ALT+DEL
 DCOM
 απενεργοποίηση

Εμφάνιση

Για να αντιγράψετε τα περιεχόμενα του παραθύρου ή της οθόνης

- Για να αντιγράψετε την εικόνα του ενεργού παραθύρου, πιέστε τα πλήκτρα ALT+PRINT SCREEN.
- Για να αντιγράψετε την εικόνα ολόκληρης της οθόνης, πιέστε το πλήκτρο PRINT SCREEN.

Σημείωση

- Για να επικολλήσετε την εικόνα σε ένα έγγραφο, από το μενού **Επεξεργασία** που υπάρχει στο παράθυρο του εγγράφου, κάντε κλικ στην εντολή Επικόλληση.


Microsoft Windows 98

Εισαγωγή

1. Γνωριμία με τον υπολογιστή
 Χρήση του πληκτρολογίου
2. Χρήση του ποντικιού
3. Εξερεύνηση της επιφάνειας εργασίας
 Χρήση του μενού Έναρξη
 Εργασία με τα Windows
 Λήψη Βοήθειας

Περιεχόμενα

Ο υπολογιστής σας περιλαμβάνει μια ποικιλία από στοιχεία υλικού. Ένα από τα σημαντικότερα είναι η μονάδα συστήματος.



Πιέστε το πλήκτρο **ΑΡΙΣΤΕΡΟ ΒΕΛΟΣ** ← για να επιστρέψετε. Πιέστε το πλήκτρο **ΔΕΞΙΟ ΒΕΛΟΣ** → για να προχωρήσετε.

Εισαγωγή

1. Γνωριμία με τον υπολογιστή

Χρήση του πληκτρολογίου

2. Χρήση του ποντικιού

3. Εξερεύνηση της επιφάνειας εργασίας

Χρήση του μενού Έναρξη

Εργασία με τα Windows

Λήψη Βοήθειας



Περιεχόμενα

Μπορείτε να επικοινωνήσετε με τον υπολογιστή σας με κάποια από τις εξής συσκευές.



Πιέστε το πλήκτρο **ΑΡΙΣΤΕΡΟ ΒΕΛΟΣ** ← για να επιστρέψετε. Πιέστε το πλήκτρο **ΔΕΞΙΟ ΒΕΛΟΣ** → για να προχωρήσετε.

Εισαγωγή

1. Γνωριμία με τον υπολογιστή

Χρήση του πληκτρολογίου

2. Χρήση του ποντικιού

3. Εξερεύνηση της επιφάνειας εργασίας

Χρήση του μενού Έναρξη

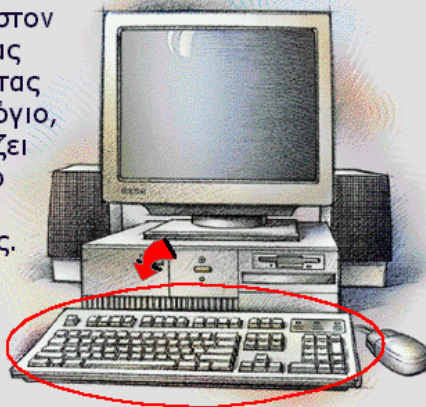
Εργασία με τα Windows

Λήψη Βοήθειας



Περιεχόμενα

Μπορείτε να πληκτρολογήσετε εντολές και πληροφορίες στον υπολογιστή σας χρησιμοποιώντας ένα πληκτρολόγιο, το οποίο μοιάζει με ένα σύνολο από πλήκτρα γραφομηχανής.



Πιέστε το πλήκτρο **ΑΡΙΣΤΕΡΟ ΒΕΛΟΣ** ← για να επιστρέψετε. Πιέστε το πλήκτρο **ΔΕΞΙΟ ΒΕΛΟΣ** → για να προχωρήσετε.

Εισαγωγή

1. Γνωριμία με τον υπολογιστή

Χρήση του πληκτρολογίου

2. Χρήση του ποντικιού

3. Εξερεύνηση της επιφάνειας εργασίας

Χρήση του μενού Έναρξη

Εργασία με τα Windows

Λήψη Βοήθειας



Περιεχόμενα

Ή μπορείτε να χρησιμοποιήσετε μια συσκευή κατάδειξης, όπως ένα ποντίκι, για να επιλέξετε και να μετακινήσετε αντικείμενα που εμφανίζονται στην οθόνη του υπολογιστή.



Πιέστε το πλήκτρο **ΑΡΙΣΤΕΡΟ ΒΕΛΟΣ** ← για να επιστρέψετε. Πιέστε το πλήκτρο **ΔΕΞΙΟ ΒΕΛΟΣ** → για να προχωρήσετε.

Εισαγωγή

1. Γνωριμία με τον υπολογιστή

Χρήση του πληκτρολογίου

2. Χρήση του ποντικιού

3. Εξερεύνηση της επιφάνειας εργασίας

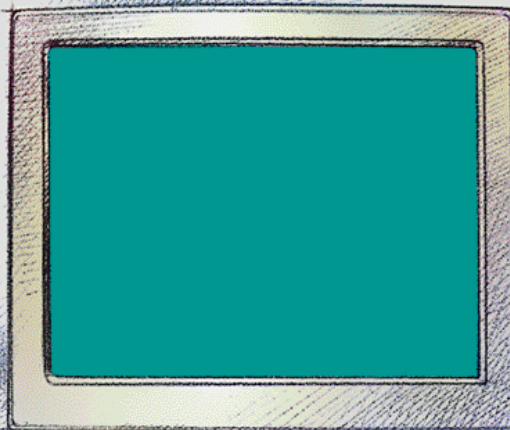
Χρήση του μενού Έναρξη

Εργασία με τα Windows

Λήψη Βοήθειας



Περιεχόμενα



Ο υπολογιστής σας αποτελείται από δύο κύρια μέρη: το υλικό και το λογισμικό.

Πιέστε το πλήκτρο **ΑΡΙΣΤΕΡΟ ΒΕΛΟΣ** ← για να επιστρέψετε. Πιέστε το πλήκτρο **ΔΕΞΙΟ ΒΕΛΟΣ** → για να συνεχίσετε.

Εισαγωγή

1. Γνωριμία με τον υπολογιστή

Χρήση του πληκτρολογίου

2. Χρήση του ποντικιού

3. Εξερεύνηση της επιφάνειας εργασίας

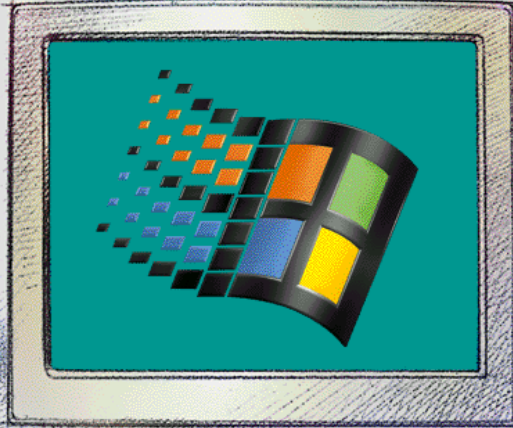
Χρήση του μενού Έναρξη

Εργασία με τα Windows

Λήψη Βοήθειας



Περιεχόμενα



Οι οδηγίες που καθοδηγούν τον υπολογιστή σας ονομάζονται λογισμικό.

Πιέστε το πλήκτρο **ΑΡΙΣΤΕΡΟ ΒΕΛΟΣ** ← για να επιστρέψετε. Πιέστε το πλήκτρο **ΔΕΞΙΟ ΒΕΛΟΣ** → για να συνεχίσετε.

Εισαγωγή

1. Γνωριμία με τον υπολογιστή

Χρήση του πληκτρολογίου

2. Χρήση του ποντικιού

3. Εξερεύνηση της επιφάνειας εργασίας

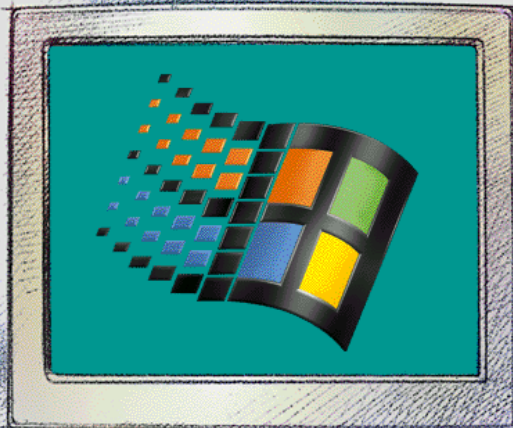
Χρήση του μενού Έναρξη

Εργασία με τα Windows

Λήψη Βοήθειας



Περιεχόμενα



Το κύριο λογισμικό, που ονομάζεται λειτουργικό σύστημα, ελέγχει και διαχειρίζεται τον υπολογιστή μεταφράζοντας τις οδηγίες σας σε μια γλώσσα κατανοητή από το υλικό.

Πιέστε το πλήκτρο **ΑΡΙΣΤΕΡΟ ΒΕΛΟΣ** ← για να επιστρέψετε. Πιέστε το πλήκτρο **ΔΕΞΙΟ ΒΕΛΟΣ** → για να συνεχίσετε.