

Workshop: εισαγωγή και επεξεργασία video

Δημιουργήστε μια ταινία από το "0"

Η αυξανόμενη ευχρηστία τα τελευταία χρόνια των προγραμμάτων επεξεργασίας video σε συνδυασμό και με την ισχυροποίηση του hardware, έχουν δώσει πολλές δυνατότητες στους ενθουσιώδεις ερασιτέχνες του video που θέλουν να δημιουργήσουν ταινίες στο PC τους. Στο workshop που ακολουθεί δημιουργήστε μια ταινία μόνοι σας.

Δεν είναι τυχαίο ότι ο τομέας δημιουργίας, ταινιών με τη βοήθεια του υπολογιστή, τείνει να εξελιχθεί σε ένα από τα πιο διαδεδομένα χόμπι για τους χρήστες υπολογιστών.

Βεβαίως ακόμη το hardware που είναι απαραίτητο, με δεδομένο ότι πέραν του σχετικά ισχυρού υπολογιστή και του απαραίτητου software, έχετε ανάγκη κι από μία κάμερα, ψηφιακή ή αναλογική, θέτε ορισμένους περιορισμούς ως προς το ποιοι έχουν τη δυνατότητα να ασχοληθούν με αυτό το "σπορ".

Ωστόσο, καθημερινά οι τιμές των camcorder πέφτουν και βρίσκονται σαφώς εντός των περιθωρίων μιας μέσης οικογένειας. Και πραγματικά οι περισσό-

τερες οικογένειες διαθέτουν και μία βιντεοκάμερα για να μπορούν να αποτυπώνουν τις σημαντικές στιγμές της ζωής τους.

Από εκεί έως την δημιουργία ενός μικρού studio επεξεργασίας video, η απόσταση είναι πολύ μικρή.

Στη συνέχεια, χρησιμοποιώντας ένα από τα πιο διαδεδομένα προγράμματα επεξεργασίας ψηφιακών ταινιών, το Pinnacle Studio, θα επιχειρήσουμε να σας δώσουμε τα βασικά στάδια για τη δημιουργία video στον υπολογιστή σας.

Λόγω περιορισμών στο χώρο που μπορούμε να αφιερώσουμε στο θέμα, αναγκαστικά θα αναφερθούμε στα πιο βασικά στάδια της διαδικασίας.

1 Εισαγωγή του video

Το video που θα επεξεργαστείτε για να δημιουργήσετε μία ταινία μπορεί να είναι ήδη εγγεγραμμένο στο σκληρό δίσκο, ή ως αρχείο video σε κάποιο CD ή DVD, ή μπορεί και να προέρχεται απευθείας από κάμερα, αναλογική ή ψηφιακή, ή και ένα VCR.

Αν χρησιμοποιείτε κάμερα DV (digital videocam) τα πράγματα απλοποιούνται αρκετά, καθώς με αυτήν μπορείτε, εφόσον διαθέτετε θύρα firewire (που θα έπρεπε να διαθέτετε αν είστε ερασιτέχνης του video) μπορείτε να συνδέσετε πολύ άνετα την κάμερα στο PC και να εξασφαλίσετε και υψηλές ταχύτητες μεταφοράς, εκμεταλλευόμενοι παράλληλα και τις άλλες δυνατότητες της κάμερας.

Αφού έχετε συνδέσει την κάμερα στο PC και έχετε βεβαιωθεί ότι επικοινωνεί κανονικά, ανοίγετε το πρόγραμμα της Pinnacle και μέσω αυτού προχωράτε στη δημιουργία του video. Η πρώτη σας ενέργεια είναι να επιλέξετε το πρώτο **tab (capture)** του προγράμματος, το οποίο - όπως φανερώνει και το όνομά του - είναι ακριβώς εκείνο το τμήμα της εφαρμογής που αφορά στη σύλληψη (capture) του video.

Το περιβάλλον εργασίας εδώ είναι αρκούτσως απλό και μπορείτε να το χειριστείτε δίχως πολλές δυσκολίες, ακόμη κι αν δεν έχετε εμπειρία από παρόμοια προγράμματα στο παρελθόν.

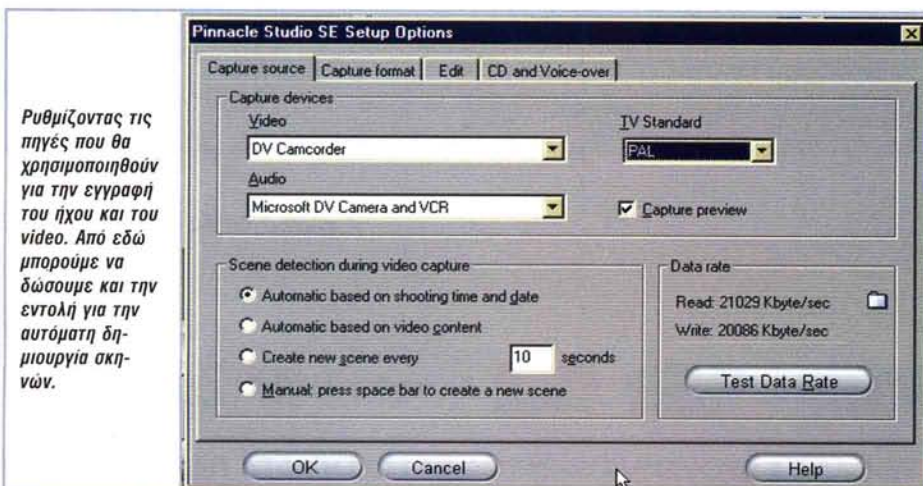
Οι δυσκολίες έρχονται στη συνέχεια, στο κομμάτι του **editing** (στο οποίο θα αναφερθούμε παρακάτω). Για την ώρα ασχοληθείτε πώς θα ολοκληρώσουμε το capturing. Εάν έχετε συνδέσει βιντεοκάμερα στο PC σας, μπορείτε να τη χειριστείτε μέσα από τη virtual κάμερα που εμφανίζει το πρόγραμμα και η οποία διαθέτει όλα τα απαραίτητα πλήκτρα.

Μπορείτε να ορίσετε, μέσα από τα settings (κάνοντας κλικ στο ανάλογο κουμπί) μια σειρά από απαραίτητα για την εγγραφή παραμέτρους, όπως τις ρυθμίσεις που έχουν να κάνουν με την πηγή εγγραφής, το format στο οποίο θα γίνει το capture, τις βασικές ρυθμίσεις του ήχου κ.ά.

Αφού έχετε ολοκληρώσει όλες τις ρυθμίσεις δεν έχετε παρά να ξεκινήσετε το capture, ώστε να μεταφερθεί το video στο σκληρό σας δίσκο. Θυμηθείτε ότι μπορείτε να διακόψετε το capturing σε οποιοδήποτε σημείο αν υπάρχει κάποιος λόγος. Αφού ολοκληρώσετε τη διαδικασία, είστε έτοιμοι να προχωρήσετε στην επόμενη φάση, που είναι η επεξεργασία του video.



Εδώ βρίσκουμε στο πρώτο από τα τρία βασικά tabs του Studio και είναι αυτό που αφορά στο capture. Από αυτήν την οθόνη θα χειριστούμε την εισαγωγή του video που θέλουμε να επεξεργαστούμε.



Ρυθμίζοντας τις πηγές που θα χρησιμοποιηθούν για την εγγραφή του ήχου και του video. Από εδώ μπορούμε να δώσουμε και την εντολή για την αυτόματη δημιουργία σκηνών.

2 Επεξεργασία του video

Το Pinnacle Studio, όπως και τα περισσότερα προγράμματα του είδους, σας δίνει τη δυνατότητα να καθορίσετε τις σκηνές από τη διαδικασία του capturing. Βεβαίως μπορείτε να μη διαχωρίσετε το υλικό σας σε σκηνές (αν και το μοντάζ σαφώς θα είναι πιο πρακτικό με σκηνές), ενώ φυσικά μπορείτε να προσθέσετε και οποιοδήποτε άλλο υλικό έχετε αποθηκεύσει στον υπολογιστή σας. Το μοντάζ είναι το αντικείμενο του δεύτερου tab της εφαρμογής, που φέρει το πολύ εύγλωττο όνομα **edit**. Στην οθόνη μπορείτε να βλέπετε ταυτόχρονα τόσο τις σκηνές που έχετε μεταφέρει στο σκληρό σας δίσκο όσο και το timeline, όπου και θα γίνει η κύρια εργασία του μοντάζ.

Πέραν του **timeline**, που είναι ο πιο διαδομένος τρόπος εργασίας και τον συστήνουμε, το Studio υποστηρίζει και άλλα δύο editing modes, το **story board** (δημιουργείτε πολύ απλά αλληλουχίες σκηνών - συνιστάται στους εντελώς αρχάριους) και το **text view** (που είναι πολύ λιγότερο περιγραφικό και πολύ πιο δύσκολο, οπότε απευθύνεται στους πολύ προχωρημένους χρήστες).

Οι προσθήκες σκηνών στην ταινία μέσα από timeline γίνονται με ιδιαίτερα απλό τρόπο, απλώς σύροντας τη σκηνή από το πάνω μέρος της οθόνης όπου βρίσκεται, στο σημείο του timeline όπου θέλετε να εμφανιστεί. Στις διάφορες περιοχές του timeline θα προσθέσετε ξεχωριστά τις σκηνές της ταινίας (το video), τον ήχο της ταινίας (audio), τους τίτλους και τα εφέ μετάβασης, ήχους από αρχεία WAV ή άλλες πηγές και μουσική από το smart sound.

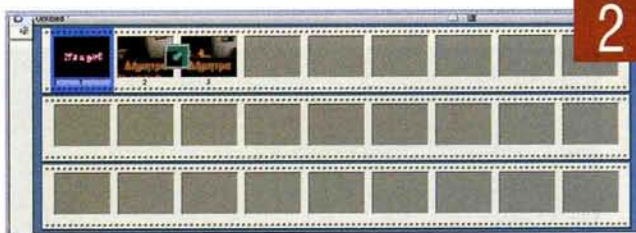
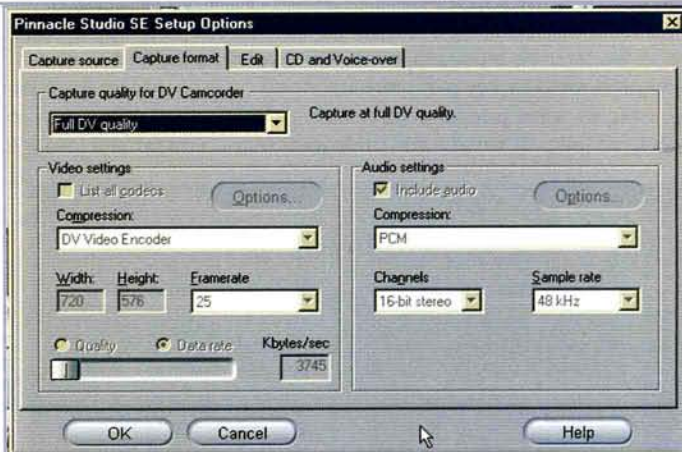
Timeline είναι το χρονικό του video σας, όπου εμφανίζονται όλα τα στοιχεία του (τίτλοι, εφέ, σκηνές, ήχοι κλπ.). Το χρονικό διάστημα που θα εμφανίζεται σε κάθε οθόνη, μπορεί να μεταβληθεί, εφόσον μεταβούμε στην κίτρινη περιοχή. Ο δείκτης αλλάζει σχήμα μόλις πατήσουμε το αριστερό πλήκτρο του ποντικιού μας (σε ένα ρολόι με δύο βέλη). Κρατώντας πατημένο το πλήκτρο του ποντικιού, μπορούμε να σύρουμε προς τα αριστερά ή τα δεξιά το δείκτη, κάνοντας πιο συνοπτικό ή πιο αναλυτικό αντίστοιχα, το timeline. Για να κάνουμε σωστά τη δουλειά μας θα πρέπει να γνωρίσουμε τη λειτουργία των επιμέρους πλήκτρων που αντιπροσωπεύουν αντίστοιχα tabs εντός του edit tab.

Αυτά θα χρησιμεύσουν σε μία σειρά από λειτουργίες:

- » Το πρώτο επιτρέπει να δούμε τις σκηνές και να εισάγουμε νέες σκηνές από αρχείο video.

- » Το δεύτερο αφορά στα εφέ μετάβασης

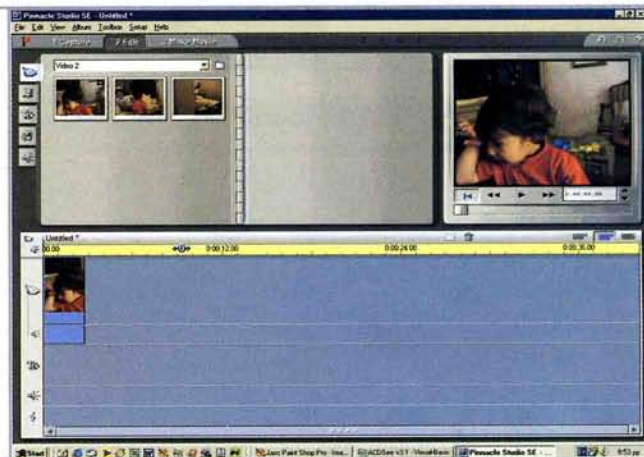
Η χρήση των έτοιμων presets που βρίσκονται στις επιλογές για το format εγγραφής, μπορεί να σας διευκολύνουν αρκετά, ιδιαίτερα αν δεν έχετε μεγάλη εμπειρία στον καθορισμό παραμέτρων εγγραφής video. Προσέξτε και τις ρυθμίσεις του ήχου, που βρίσκονται στην αμέσως επόμενη καρτέλα.



2

Αν και το story board θεωρείται χρήσιμο για αρχάριους, η αλήθεια είναι ότι δεν προσφέρει τη χρηστικότητα του timeline, οπότε μάλλον δεν θα το προτιμήσετε.

Σε αυτό το περιβάλλον εργασίας θα περάσετε αρκετές ώρες, οπότε καλά θα κάνετε να το συνηθίσετε. Η δημιουργία ταινίας από εδώ είναι "παιχνιδάκι". Drag n'drop οποιαδήποτε σκηνή από το πάνω μέρος της οθόνης στο timeline ακριβώς από κάτω.



Μια από τις ενδιαφέρουσες δυνατότητες που προσφέρουν τα προγράμματα επεξεργασίας video όπως αυτό της Pinnacle, είναι αυτή της εισαγωγής still image (φωτογραφίας ή ό,τι άλλο) στην ταινία που δημιουργείτε. Μέσα από τη λειτουργία αυτή μπορείτε να επιλέξετε οποιαδήποτε φωτογραφία έχετε αποθηκεύσει στο σκληρό σας δίσκο.

Video editing software για αρχάριους

Πρόγραμμα	URL	Τιμή
Video Edit Magic 2.6	www.deskshare.com	50 δολάρια
CyberLink PowerDirector Pro 2.55	www.gocyberlink.com	100 δολάρια
Zwei-Stein Video Editor 3.01	www.thugsatbay.com/zweistein/	δωρεάν
Video fan box	www.jellypie.com.uk	30 ευρώ
Motion Perfect 4.3.1	www.goodervideo.com	45 ευρώ

Digital video

(transition effects) από σκηνή σε σκηνή, που διαθέτει το πρόγραμμα και τα οποία μπορείτε να εισάγετε στο timeline.

» Με το τρίτο μπορείτε να εισάγετε έτοιμους τίτλους, οι οποίοι και υπάρχουν στο

πρόγραμμα με τη μορφή έτοιμων templates.

» Με το τέταρτο μπορείτε να τοποθετήσετε μέσα στην ταινία που δημιουργείτε κάποιο still image (ακίνητη εικόνα).

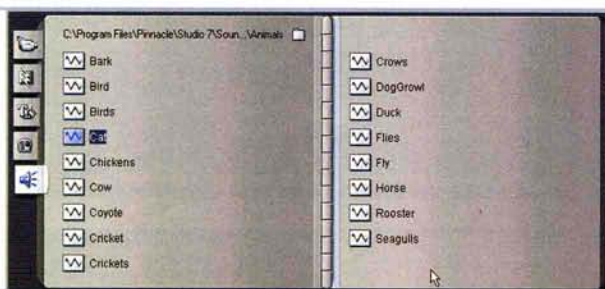
» Το πέμπτο αφορά στην εισαγωγή κάποιου έτοιμου ήχου που βρίσκεται ως αρχείο WAV στο δίσκο μας. Βεβαίως μπορείτε να χρησιμοποιήσετε και κάποια από τα έτοιμα ηχητικά εφέ που διαθέτει το πρόγραμμα στη βιβλιοθήκη του.

Μέσω του πρώτου εικονιδίου μπορούμε να κάνουμε τις περισσότερες εξειδικευμένες εργασίες που αφορούν στην επεξεργασία του video. Από τα εικονίδια που εμφανίζονται όταν κάνουμε κλικ στη μικροσκοπική κάμερα, εκείνο που έχει ιδιαίτερο ενδιαφέρον είναι αυτό που έχει τη μορφή ενός ψαλιδιού και με το οποίο μπορούμε να κόψουμε frames της επιλεγμένης σκηνής. Οι υπόλοιπες ρυθμίσεις αφορούν στη φωτεινότητα και το contrast της σκηνής, την ταχύτητα αναπαραγωγής, ενώ από εδώ μπορείτε να προσθέσετε τίτλους σε overlay καθώς και να κάνετε grabbing ακίνητης εικόνας από τη σκηνή που αναπαράγεται.



Το πρόγραμμα διαθέτει επίσης μία σειρά από έτοιμα templates τίτλων, αν και θα λέγαμε ότι οι περισσότεροι δεν είναι και τόσο καλόγουστοι. Βεβαίως μπορείτε να προσαρμόσετε κάθε έτοιμο template στα δικά σας γούστα, καθώς το πρόγραμμα προσφέρει ικανοποιητική ευελιξία.

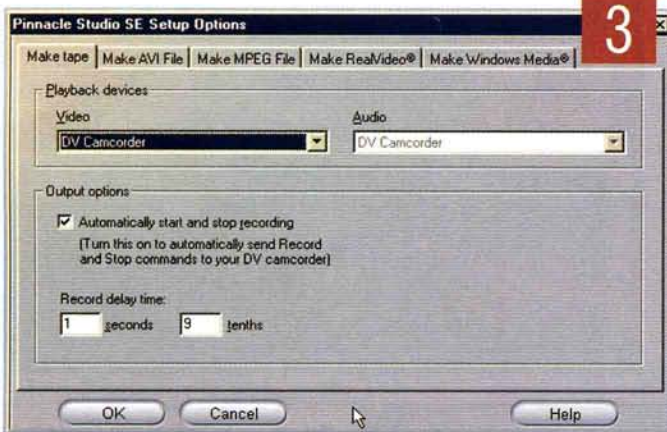
Αν θέλετε να προσθέσετε ηχητικά εφέ, είτε σε οθόνες τίτλων είτε κατά την διάρκεια της ταινίας (είναι ιδιαίτερα χρήσιμα για να προσθέσετε μία δραματική ή κωμική νότα, να υπογραμμίσετε κάποια δράση κλπ.) θα βρείτε αρκετά έτοιμα σε αυτήν την οθόνη. Βεβαίως μπορείτε και σεις να προσθέσετε δικά σας.



3 Και τώρα... η ταινία

Όταν έχουμε ολοκληρώσει την επεξεργασία της ταινίας, κάνοντας τις επιλογές των σκηνών, καθορίζοντας την αλληλουχία τους, προσθέτοντας ήχο, transition effects και τίτλους, έρχεται η ώρα για τη διαδικασία δημιουργίας του τελικού video, ή rendering.

Τα πράγματα εδώ είναι αρκετά απλά, αλλά εκτός κι αν διαθέτετε ένα πανίσχυρο υπολογιστικό σύστημα (ή ακόμη και σε αυτήν την περίπτωση) θα δοκιμαστεί η υπομονή σας. Η διαδικασία του rendering είναι εξαιρετικά χρονοβόρα και κατά κανόνα διαρκεί από πολλά λεπτά μέχρι... μερικές ώρες, ανάλογα με τη διάρκεια του video, την ποιότητα, το πόσο διαφοροποιείται από το πρωτότυπο capturing κ.λπ. Έχουμε πολλές επιλογές όσον αφορά στο output της ταινίας που δημιουργούμε. Μπορούμε να την εξάγουμε για εγγραφή σε κάποια κασέτα (στο video ή στην κάμερα), να δημιουργήσουμε ένα αρχείο AVI ή και MPEG, streaming video κ.λπ. Το format στο οποίο θα αποθηκεύσετε την ταινία καθορίζεται μέσα από τα settings του προγράμματος και αφού βεβαίως έχετε περάσει στην τρίτη καρτέλα (make movie). Βεβαίως μπορείτε να εμβατεύετε με μεγαλύτερη λεπτομέρεια στις ρυθμίσεις και να καθορίσετε τα επιμέρους στοιχεία, για να προσαρμόσετε το παραγόμενο αποτέλεσμα στις απαιτήσεις σας. Από δω και πέρα το μόνο που έχετε να κάνετε είναι ένα κλικ στο create, να δώσετε όνομα στο νέο σας video και να ...πάτε για καφέ ή για ύπνο, αφού το rendering θα πάρει κάμποση ώρα.



Βρισκόμαστε λίγο πριν το τέλος της διαδικασίας, όσον αφορά τουλάχιστον στη δική σας συμμετοχή σε αυτή (καθώς το rendering δεν χρειάζεται... παρακολούθηση). Από εδώ επιλέγετε το μέσο εγγραφής της εικόνας και του ήχου.

Όπως υπογραμμίσαμε, η διαδικασία που ακολουθεί το κλικ πάνω στο create είναι εξαιρετικά χρονοβόρα και σε καμία περίπτωση δεν σας συνιστούμε να ...περιμένετε πάνω από την οθόνη. Αν θέλετε να ασχοληθείτε σοβαρά με το χόμπι της δημιουργίας video, καλό θα είναι να επενδύσετε σε ένα γρήγορο σύστημα (ιδιαίτερα επεξεργαστή).

