

The background features several large, colorful, abstract swirls in shades of purple, green, and blue. Interspersed among these swirls are numerous small, yellow, triangular shapes that resemble sun rays or sparks, scattered across the white background.

Εξοικείωση με το NXT-G

Γνωριμία με το NXT-G

Επιμέλεια παρουσίασης :
Κυριακού Γεώργιος

Το NXT-G είναι μια γλώσσα προγραμματισμού που χρησιμοποιούμε για να πούμε στο ρομπότ μας τι να κάνει.

Γράφουμε το πρόγραμμα μας στον προσωπικό υπολογιστή και μετά το κατεβάζουμε στον επεξεργαστή NXT μέσω σύνδεσης USB ή Bluetooth.

Το NXT-G χρησιμοποιεί εικονίδια για να αναπαραστήσει τις διαφορετικές λειτουργίες, που είναι σε θέση να εκτελέσει ένα ρομπότ εφοδιασμένο με τον επεξεργαστή NXT.

Τοποθετώντας αυτά τα εικονίδια με μια συγκεκριμένη σειρά πάνω σε μία δοκό έχουμε το επιθυμητό πρόγραμμα.



Επιμέλεια παρουσίασης :
Κυριακού Γεώργιος

Εκκίνηση του προγράμματος

Το πρόγραμμα NXT-G είναι ένα οπτικό περιβάλλον προγραμματισμού στο οποίο οι εντολές έχουν τη μορφή εικονιδίων. Όταν εκτελέσουμε το πρόγραμμα NXT-G εμφανίζεται η αρχική καρτέλα του προγράμματος

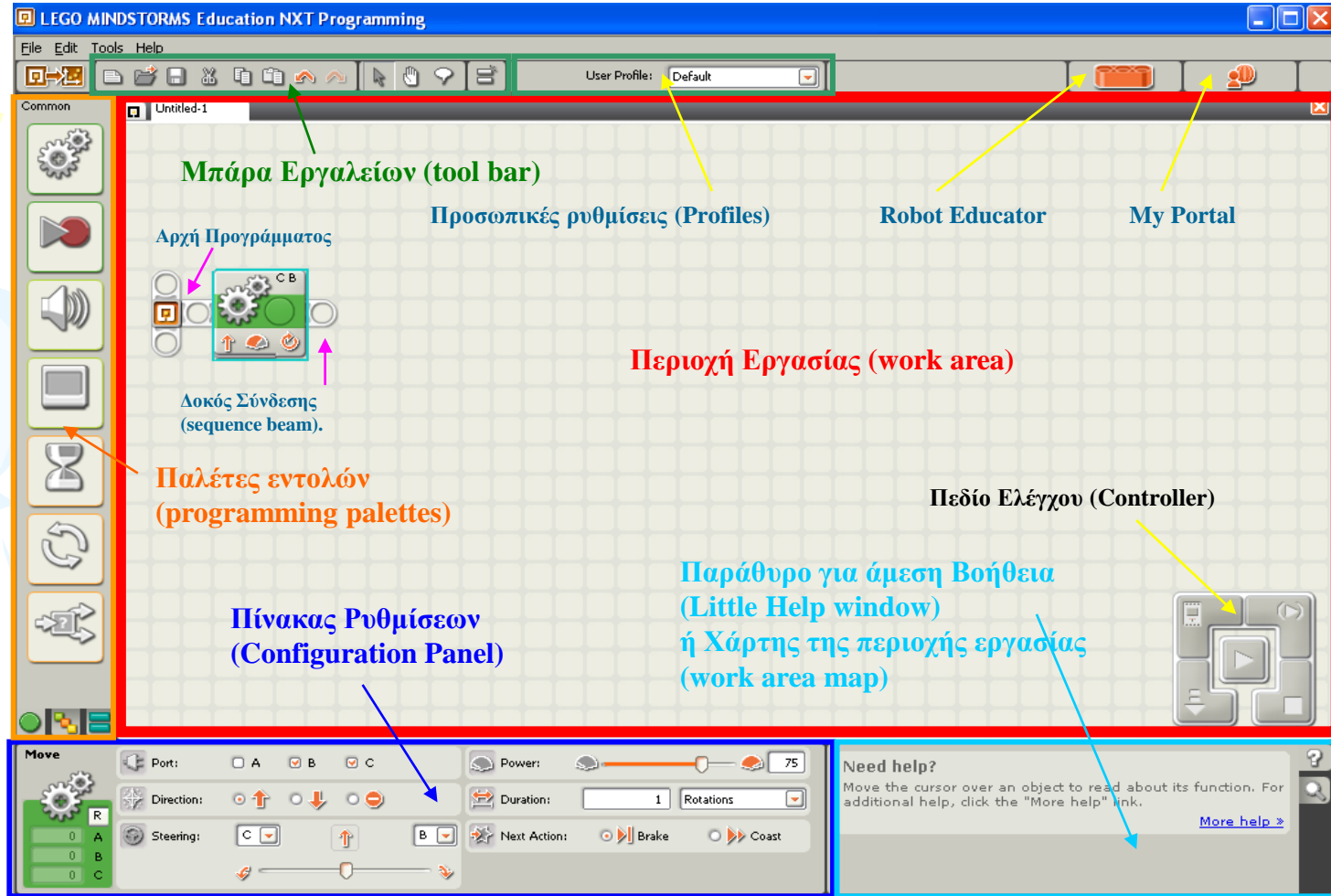


Για να ξεκινήσουμε τη συγγραφή ενός νέου προγράμματος πληκτρολογούμε ένα όνομα στο πεδίο κειμένου για την εκκίνηση ενός νέου προγράμματος ' 'Start New Program ' ' και κάνουμε κλικ στο κουμπί Go>>.

Για να ανοίξουμε ένα υπάρχον πρόγραμμα, το οποίο το έχουμε επεξεργαστεί τελευταία, το επιλέγουμε από τη λίστα των πρόσφατα ανοιγμένων προγραμμάτων ' 'Open Recent Program ' ' και κάνουμε κλικ στο κουμπί Go>>.

Επιμέλεια παρουσίασης :
Κυριακού Γεώργιος

Περιγραφή του προγράμματος NXT-G



Επιμέλεια παρουσίασης :
Κυριακού Γεώργιος

Παλέτες εντολών

1. Βασική Παλέτα (Common Palette)

Περιλαμβάνει τις εντολές :

Move block

Record/Play block

Sound block

Display block

Wait block

Loop block

Switch block



Επιμέλεια παρουσίασης :
Κυριακού Γεώργιος



2. Πλήρης Παλέτα (Complete Palette)

Περιλαμβάνει τις εντολές :

Common blocks
Action blocks
Sensor blocks
Flow blocks
Data blocks
Advanced blocks

Επιμέλεια παρουσίασης :
Κυριακού Γεώργιος

Εργαλειοθήκη (tool bar)

Στην μπάρα εργαλείων περιλαμβάνεται και η μικρή εργαλειοθήκη με τα παρακάτω εργαλεία :

- **Εργαλείο Κατάδειξης (Pointer tool):** Χρησιμοποιείτε για να μεταφέρουμε τα εικονίδια εντολών από την παλέτα εντολών στο Παράθυρο Εργασίας καθώς και για να επιλέξουμε και να μετακινήσουμε τα εικονίδια εντολών.
- **Εργαλείο Ολίσθησης (Pan tool):** Χρησιμοποιείτε για να μετακινήσουμε το χώρο εργασίας ώστε να αλλάξουμε το μέρος που θα είναι ορατό στην οθόνη μας.
- **Εργαλείο Κειμένου (Comment tool) :** Χρησιμοποιείτε για να προσθέσουμε και να επεξεργαστούμε κείμενο ή επεξηγηματικά σχόλια μέσα στο πρόγραμμα.

