

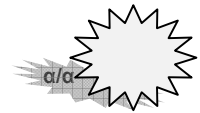


ΕΛΛΗΝΙΚΗ ΔΗΜΟΚΡΑΤΙΑ
ΥΠΟΥΡΓΕΙΟ ΠΑΙΔΕΙΑΣ & ΘΡΗΣΚΕΥΜΑΤΩΝ
ΠΕΡΙΦΕΡΕΙΑΚΗ ΔΙΕΥΘΥΝΣΗ Β/ΘΜΙΑΣ
ΕΚΠΑΙΔΕΥΣΗΣ Ν. ΑΙΓΑΙΟΥ
Δ/ΝΣΗ Δ/ΘΜΙΑΣ ΕΚΠ/ΣΗΣ ΔΩΔΕΚΑΝΗΣΟΥ
ΑΠΟΛΥΤΗΡΙΕΣ ΕΞΕΤΑΣΕΙΣ
ΜΑΙΟΥ – ΙΟΥΝΙΟΥ 2014
ΓΥΜΝΑΣΙΟΥ ΙΑΛΥΣΟΥ



ΙΑΛΥΣΟΣ: 03/06/2014

ΜΑΘΗΜΑ : ΒΙΟΛΟΓΙΑ
ΕΙΣΗΓΗΤΗΣ: ΧΑΤΖΗΝΙΚΟΛΑΣ ΜΙΧΑΗΛ
ΤΖΙΡΤΖΙΠΗ ΚΥΡΙΑΚΗ



ΟΝΟΜΑΤΕΠΩΝΥΜΟ : _____
ΜΑΘΗΤΗ
ΤΑΞΗ : Γ' ΓΥΜΝΑΣΙΟΥ



ΕΡΩΤΗΣΗ 1^η

- A. Να ονομάσετε και να εξηγήσετε το ρόλο των κυττάρων από τα οποία αποτελείται ο μυϊκός ιστός
B. Ποιοι οι τύποι μυϊκού ιστού που διακρίνονται στον άνθρωπο; Ανάλογα το τύπο του μυϊκού ιστού να αναφέρετε ένα όργανο στο οποίο συναντάται.

ΕΡΩΤΗΣΗ 2^η

Στις ερωτήσεις 1 και 2, να γράψετε στην κόλα αναφοράς τον αριθμό της ερώτησης και δίπλα το γράμμα που αντιστοιχεί στη σωστή απάντηση.

- Το νερό είναι σημαντικό για τη ζωή εφόσον:
 - είναι απαραίτητο για τη μεταφορά ουσιών σε όλους τους οργανισμούς ζωικούς ή φυτικούς
 - έχει μεγάλη διαλυτική ικανότητα
 - το 90% του ανθρώπινου σώματος είναι νερό
 - αποτελείται από άνθρακα, οξυγόνο, υδρογόνο και άζωτο
- Τα νουκλεϊκά οξέα:
 - αποτελούνται από αμινοξέα
 - είναι αποθήκες ενέργειας των οργανισμών
 - είναι δομικά συστατικά των κυττάρων
 - σχετίζεται με τον καθορισμό των κληρονομικών γνωρισμάτων και ελέγχουν τις λειτουργίες των οργανισμών

ΕΡΩΤΗΣΗ 3^η

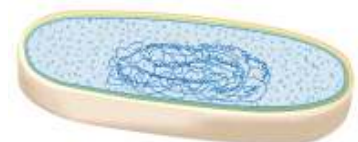
- A. Το νερό της ατμόσφαιρας πέφτει στη θάλασσα και στο έδαφος με τη βροχή, χιόνι και χαλάζι. Να αναφέρετε τους τρόπους με τους οποίους το νερό μπορεί να επιστρέψει στην ατμόσφαιρα.
B. Να περιγράψετε τον τρόπο επιστροφής του νερού στην ατμόσφαιρα στον οποίο συμμετέχουν τα φυτά.



ΕΡΩΤΗΣΗ 4^η

Προκαρυωτικοί μικροοργανισμοί είναι τα βακτήρια γιατί το DNA τους δεν περιβάλλεται από πυρηνική μεμβράνη.

- A. Να αναφέρετε τα περιβλήματα που διαθέτουν τα βακτήρια.
B. Τι είναι τα ενδοσπόρια και για ποιο λόγο δημιουργούνται;



ΕΡΩΤΗΣΗ 5^η

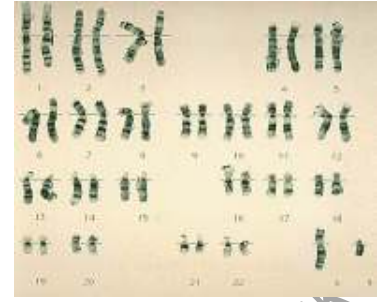
Να γράψετε στη κόλα αναφοράς το γράμμα της καθεμιάς από τις παρακάτω προτάσεις α-δ και δίπλα του τη λέξη **Σωστό**, αν η πρόταση είναι σωστή, ή **Λάθος**, αν η πρόταση είναι λανθασμένη.

- Όταν μολύνεται ένα άτομο για δεύτερη ή πολλοστή φορά από το ίδιο μικρόβιο δεν ασθενεί.
- Ο οργανισμός για να αποτρέψει την είσοδο μικροβίων παράγει αντισώματα.
- Ο πεπτικός σωλήνας θεωρείται εξωτερική κοιλότητα του οργανισμού.
- Όταν ένα άτομο εμφανίζει πυρετό σημείνει ότι ο αντιγόνο τον μόλυε για πρώτη φορά.

ΕΡΩΤΗΣΗ 6^η

Η δίπλα εικόνα απεικονίζει το καρύοτυπο ενός ανθρώπου.

- Για ποιο λόγο ο παραπάνω οργανισμός χαρακτηρίζεται διπλοειδής;
- Πόσα από τα χρωμοσώματα είναι αυτοσωμικά (ή αυτοσώματα) και πόσα φυλετικά;
- Η παρουσία ποιου χρωμοσώματος καθόρισε το φύλο στο παραπάνω άτομο;

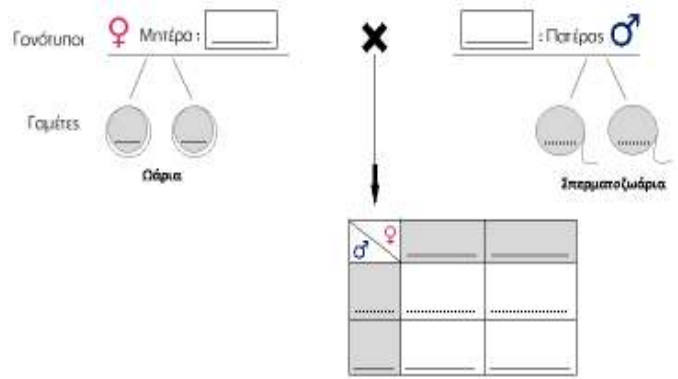


ΕΡΩΤΗΣΗ 7^η

- Τι ονομάζουμε ομοιόσταση;
- Ποιοι παράγοντες μπορούν να προκαλέσουν την διαταραχή της ομοιόστασης στον άνθρωπο;

ΕΡΩΤΗΣΗ 8^η

Φυσιολογικοί γονείς έχουν αποφασίσει να αποκτήσουν παιδί. Και οι δύο γονείς είναι ετερόζυγοι για το αλληλόμορφο που προκαλεί τη μεσογειακή αναιμία. Να μεταφέρετε το δίπλα σχήμα στην κόλλα αναφοράς και να συμπληρώσετε το δίπλα διάγραμμα δίνοντας τους γονότυπους των γονέων και τους γαμέτες τους καθώς και τους γονότυπους των πιθανών απογόνων τους. Ποια η πιθανότητα οι παραπάνω γονείς να αποκτήσουν άρρωστο παιδί; Να χρησιμοποιήσετε το γράμμα **M** για το επικρατές αλληλόμορφο που δίνει το φυσιολογικό φαινότυπο και το **m** για το υπολειπόμενο αλληλόμορφο.



ΕΡΩΤΗΣΗ 9^η

Να αντιστοιχίσετε τους όρους που αναγράφονται στη στήλη I με τις έννοιες ή τις φράσεις που αναγράφονται στη στήλη II. Για το σκοπό αυτό, στην κόλλα αναφοράς, να γράψετε δίπλα από κάθε αριθμό της στήλης I, το γράμμα που ταιριάζει από τη στήλη II.

ΣΤΗΛΗ I

- Εμβόλιο
- Ιδρώτας
- Ορός
- Βλέννα

ΣΤΗΛΗ II

- Περιέχει ένζυμα
- Περιέχει νεκρούς ή αδρανοποιημένους μικροοργανισμούς
- Περιέχει ουσίες που παγιδεύουν τα μικρόβια
- Περιέχει έτοιμα αντισώματα



Να απαντηθούν τα έξι (06) από τα εννέα (09) θέματα.
Όλα τα θέματα είναι ισοδύναμα.

Ο Αν. Διευθυντής



Οι Εισηγητές

Χατζηνικόλας Μιχαήλ



Μιχαήλ Χατζηνικόλας
ΠΕ04 Βιολόγος

Κυριακή Τζιρτζιπή
ΠΕ04 Χημικός

