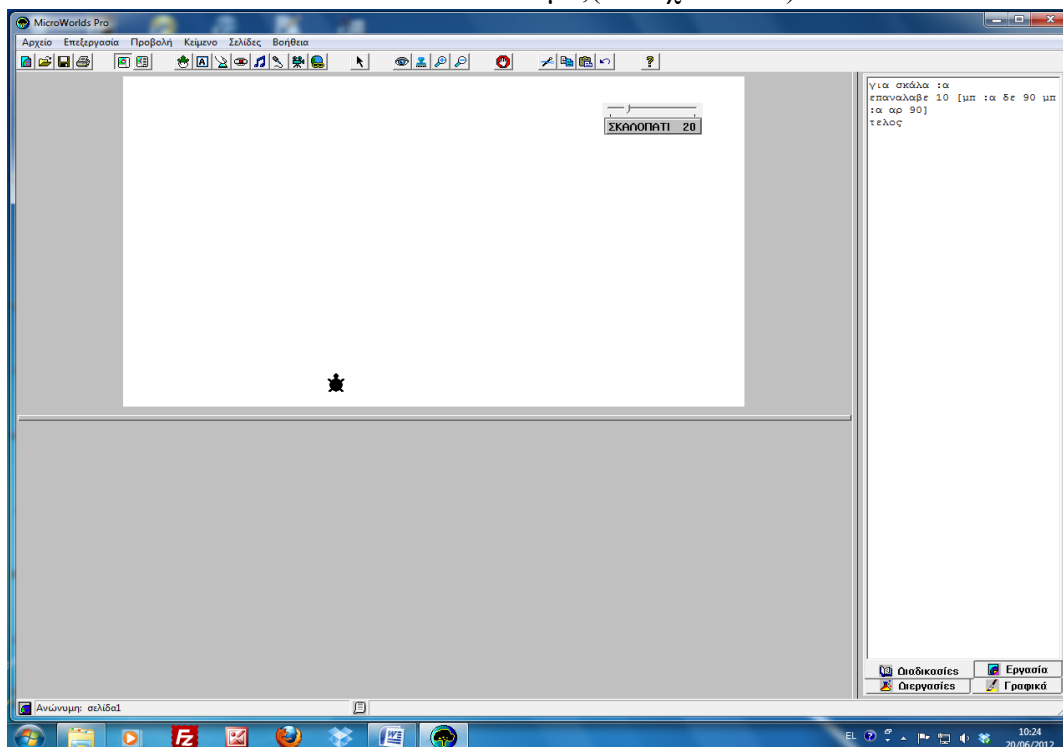
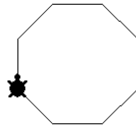


ΓΡΑΠΤΕΣ ΑΠΟΛΥΤΗΡΙΕΣ ΕΞΕΤΑΣΕΙΣ ΣΤΗΝ ΠΛΗΡΟΦΟΡΙΚΗ ΠΕΡΙΟΔΟΥ ΜΑΪΟΥ-ΙΟΥΝΙΟΥ

1. Ποιο είναι το αλφάβητο της Γλώσσας Μηχανής του Υπολογιστή. Ποια τα βασικά χαρακτηριστικά μιας γλώσσας υψηλού επιπέδου. (ονομαστικά)
2. A) Να δώσετε τον ορισμό του αλγορίθμου.
B) Ποιες είναι οι βασικές ιδιότητες ενός αλγορίθμου ; (ονομαστικά)
3. Τι είναι πρόγραμμα - Τι είναι ο «μεταφραστής».
4. Τι είναι λογικό λάθος και τι συντακτικό λάθος σ' ένα πρόγραμμα ,δώστε από ένα παράδειγμα.
5. Να μετατρέψετε σε logo τις παρακάτω αλγεβρικές παραστάσεις ώστε να εμφανίζεται το αποτέλεσμα των πράξεων:
A) $\sqrt{5^2 + 4 * 2 * 3}$
B) $\frac{5^2+6^2}{5*6}$
6. Στην καρτέλα διαδικασίες υπάρχει η διαδικασία «σκάλα». Στην περιοχή σχεδίασης υπάρχει μεταβολέας «ΣΚΑΛΟΠΑΤΙ» με τιμή =20 . Εάν στη περιοχή εντολών δώσουμε «σκάλα ΣΚΑΛΟΠΑΤΙ» ποιο θα είναι το αποτέλεσμα;(Να σχεδιαστεί)



7. Να γράψετε διαδικασία που θα ζητάει να δώσουμε το έτος γέννησης κάποιου (π.χ. 1990) και στη συνέχεια θα υπολογίζει την ηλικία του και αν είναι > 18 θα μας δίνει το μήνυμα «ΕΝΗΛΙΚΑΣ» αν όχι «ΑΝΗΛΙΚΟΣ»
8. Να γράψετε διαδικασία που όταν καλείτε θα σχεδιάζει κανονικό οκτάγωνο με μήκος πλευράς 50 pixels.



9. Το ηλεκτρονικό εμπόριο και η χρήση του διαδικτύου για αγορές έχει πολλά πλεονεκτήματα και κάποια μειονεκτήματα. Αναφέρατε τα πλεονεκτήματα .

(Απαντήστε σε 6 από τα 9 θέματα)

ΚΑΛΗ ΕΠΙΤΥΧΙΑ

Ο Δ/ντης

Ο εισηγητής