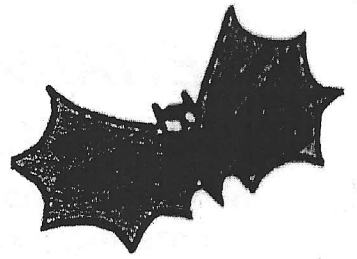


4.

Οι νυχτερίδες είναι τα μόνα θηλαστικά που πετούν. Σε ποια υποκατηγορία των θηλαστικών ανήκουν οι νυχτερίδες; Πού οφείλεται η ικανότητά τους να πετούν;



.....
.....
.....
.....

5.

Να συμπληρώσεις στα κουτάκια τις σωστές υποκατηγορίες των θηλαστικών.

α. Ανήκει και ο γορίλας σε αυτά.

β. Οι άκρες των δαχτύλων τους καταλήγουν σε σκληρές οπλές.

γ. Έχουν μυτερά και κοφτερά τα μπροστινά τους δόντια, με τα οποία πελεκούν και κομματιάζουν την τροφή τους.

δ. Είναι ο ελέφαντας.

ε. Τα μόνα «ιπτάμενα» θηλαστικά.

στ. Έχουν αναπτυγμένη όσφρηση, ακοή και όραση, γαμψά νύχια και μυτερά δόντια.

ζ. Θηλαστικά με εντυπωσιακό μερικές φορές μέγεθος. Έχουν προσαρμοστεί να ζουν στο νερό.

6.

α. Ένας ποντικός, μία αγελάδα και μία φάλαινα έχουν πολλές διαφορές στη μορφή τους και τη συμπεριφορά τους. Όμως όλα είναι θηλαστικά. Γεννούν αβγά ή μικρά; Σε ποια κατηγορία των θηλαστικών ανήκουν, με κριτήριο τον τρόπο με τον οποίο γεννιούνται τα μικρά τους;

.....
.....

β. Σε ποια υποκατηγορία των θηλαστικών ανήκει:

ο ποντικός;

η αγελάδα;

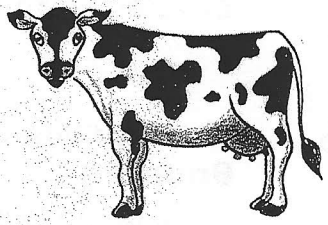
η φάλαινα;

Ποιες άλλες υποκατηγορίες θηλαστικών γνωρίζεις;

.....
.....

γ. Γράψε μερικά χαρακτηριστικά του σώματος της φάλαινας.

.....
.....

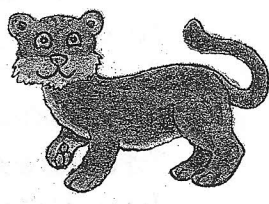


α. Το λιοντάρι και η τίγρη είναι από τα πιο εντυπωσιακά ζώα του κόσμου μας. Σε ποια υποκατηγορία θηλαστικών ανήκουν;

.....
.....

β. Γνωρίζεις άλλα θηλαστικά που ανήκουν στην υποκατηγορία αυτή;

.....
.....



7.

Να συμπληρώσεις κάθε κενό με την κατάλληλη λέξη.

Το και το μέγεθος του ράμφους των πτηνών είναι ανάλογο του είδους της τροφής τους. Τα πτηνά που τρώνε σπόρους, όπως το σπουργίτι, έχουν κοντό και ράμφος για να σπάζουν τους σπόρους. Μερικά πτηνά που τρώνε, όπως ο πελεκάνος, έχουν κάτω από το ράμφος μία για να αποθηκεύουν την τροφή τους. Τα πτηνά, όπως το γεράκι, έχουν γαμψό ράμφος για να κατασπαράζουν τη λεία τους.