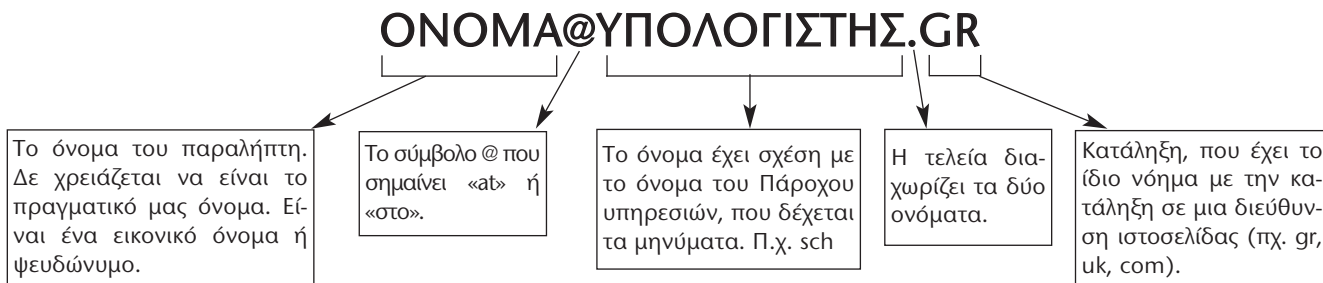
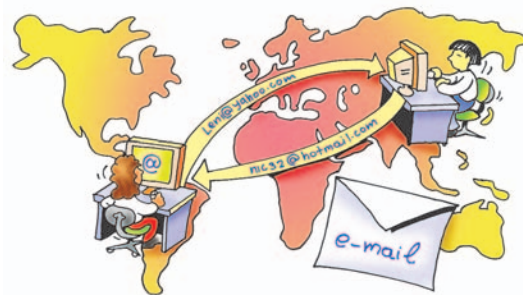


οποίου έχουμε μόνο εμείς. Με ανάλογο τρόπο λειτουργεί και το Ηλεκτρονικό Ταχυδρομείο. Ο κάθε παραλήπτης έχει μία **ηλεκτρονική διεύθυνση**, η οποία είναι μοναδική και έχει τη μορφή:



Η χρήση μιας ηλεκτρονικής διεύθυνσης είναι παρόμοια με τη χρήση της ταχυδρομικής θυρίδας. Αν θέλετε να στείλετε ένα μήνυμα στους συγγραφείς του βιβλίου (παραλήπτες) στη διεύθυνση **infobook@sch.gr**, το μήνυμά σας θα επιδοθεί στον κεντρικό υπολογιστή που φέρει το όνομα **sch.gr**. Το μήνυμα θα αποθηκευτεί σε έναν ειδικό αποθηκευτικό χώρο του υπολογιστή, στον οποίο έχουν πρόσβαση μόνο οι παραλήπτες. Για να παραλάβουν τελικά τα μηνύματα τους οι παραλήπτες, μπορούν να συνδεθούν, από οποιονδήποτε υπολογιστή, με τον κεντρικό υπολογιστή και με τη χρήση μυστικού κωδικού πρόσβασης να διαβάσουν τα μηνύματα που τους έχουμε στείλει.

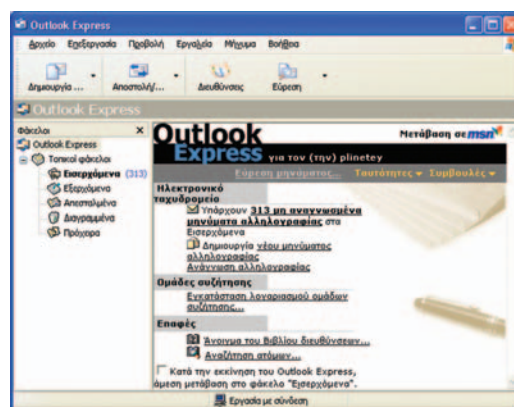
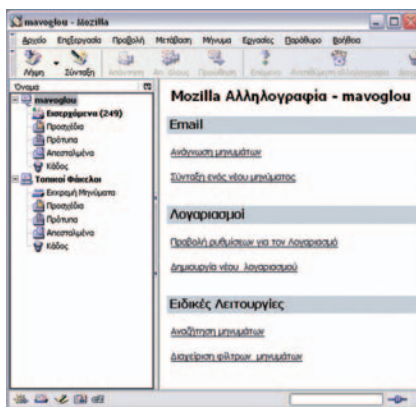


**Εικόνα 14.1.** Η ανταλλαγή ηλεκτρονικών μηνυμάτων είναι το ίδιο εύκολη, όσο μεγάλη κι αν είναι η πραγματική απόσταση μεταξύ αποστολέα και παραλήπτη.

### 14.2 Το περιβάλλον του Ηλεκτρονικού Ταχυδρομείου (e-mail).

Συνήθως διαβάζουμε και στέλνουμε τα ηλεκτρονικά μας μηνύματα με ειδικά προγράμματα. Με αυτά τα προγράμματα αρχειοθετούνται όλα τα μηνύματα που έχουμε παραλάβει στον υπολογιστή μας καθώς και τα μηνύματα που στέλνουμε.

Στην Εικόνα 14.2 βλέπουμε το περιβάλλον εργασίας δύο διαφορετικών **Προγραμμάτων Διαχείρισης Ηλεκτρονικής Αλληλογραφίας**. Υπάρχουν πολλά διαφορετικά προγράμματα, αλλά έχουν παρόμοιες λειτουργίες.



**Εικόνα 14.2.** Τα προγράμματα για τη διαχείριση Ηλεκτρονικού Ταχυδρομείου: Mozilla και Outlook Express