

Οδηγίες κατασκευής Ιστοσελίδων με το πρόγραμμα

FRONTPAGE 2003

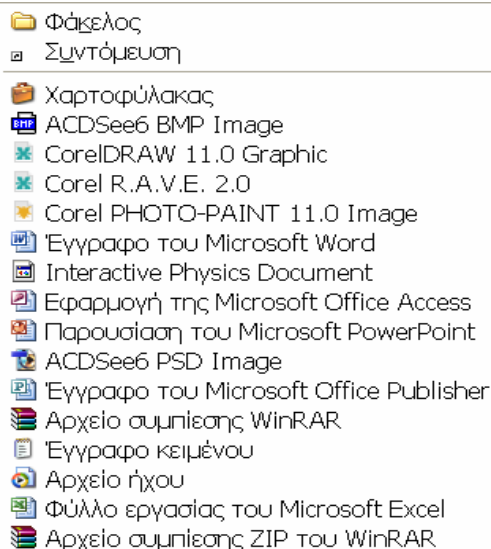
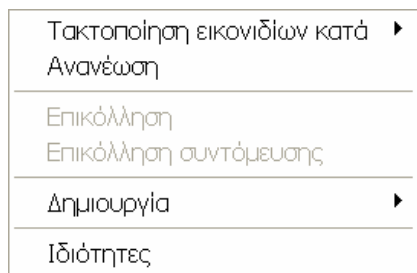
Μάθετε σε 10 βήματα να φτιάχνετε τις δικές σας ιστοσελίδες

Επιμέλεια: Σάββας Οβαδίας

■ Βήμα 1ο

Σε αυτό το βήμα θα χρησιμοποιήσετε το δεξί κλικ του mouse για να δημιουργήσετε έναν νέο φάκελο στην επιφάνεια εργασίας και στη συνέχεια να μετονομάσετε το φάκελο για να απεικονίσετε το πρόγραμμα στο οποίο εργάζεστε.

1. Κάνετε δεξί κλικ οπουδήποτε στην επιφάνεια εργασίας για να ανοίξει το menu:



2. Πηγαίνετε στο «Δημιουργία» > «Φάκελος» ώστε δημιουργήσετε έναν νέο φάκελο στην επιφάνεια εργασίας και κλικάρετε στο φάκελος.

3. Κάνετε δεξί κλικ στο φάκελο που δημιουργήσατε και μετονομάστε τον σε «My Site»

4. Από αυτό το σημείο και μετά, θα σώζετε ότι δημιουργείτε για το site σας σε αυτόν τον φάκελο.

■ Βήμα 2°

Σε αυτό το βήμα θα χρησιμοποιήσετε το κουμπί «Έναρξη» ή «Start» για να ανοίξετε το FrontPage και να δημιουργήσετε μια νέα κενή σελίδα.

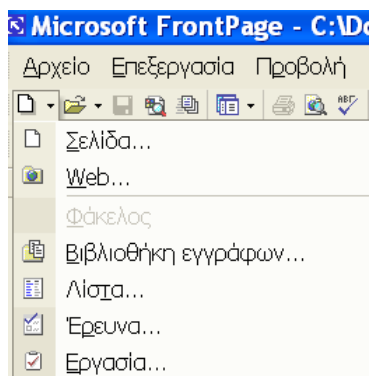
1. Κλικάρετε στο κουμπί «Έναρξη» ή «Start» στο χαμηλότερο αριστερό άκρο της οθόνης του υπολογιστή σας



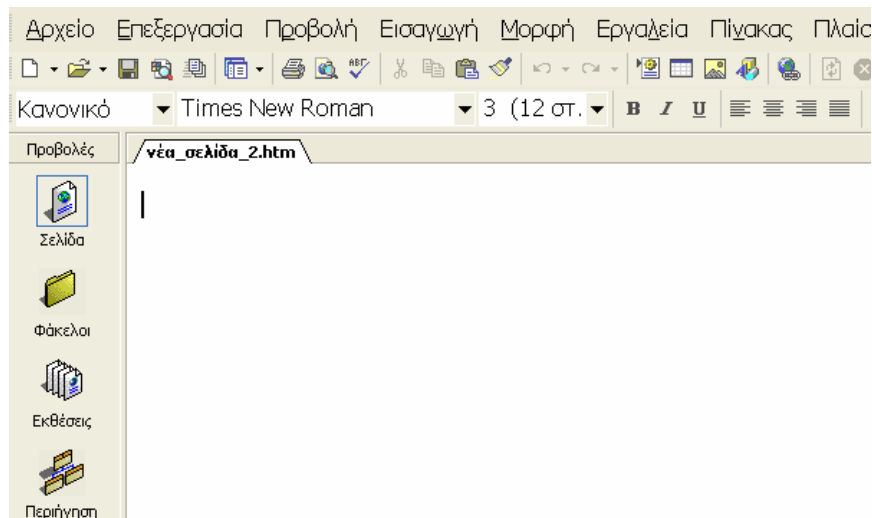
2. Πηγαίνετε στο «Όλα τα προγράμματα» > «Microsoft Office» > «Microsoft Office FrontPage 2003» ή απευθείας στο «Microsoft Office FrontPage 2003» και κάνετε αριστερό κλικ



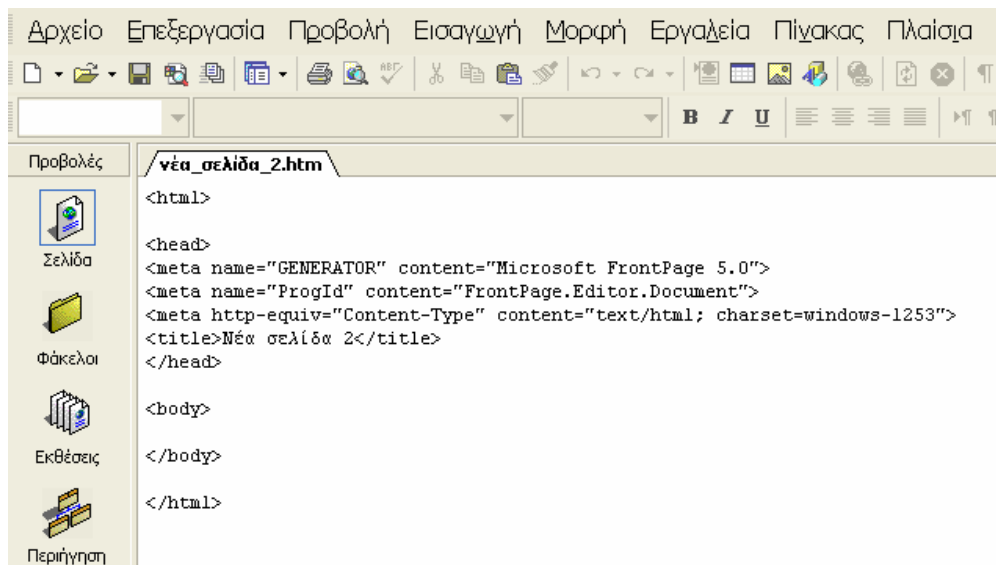
3. Αφού το FrontPage ανοίξει, κάνετε click στο εικονίδιο «Δημιουργία νέας κανονικής σελίδας» για να δημιουργήσετε μια νέα σελίδα στο FrontPage



4. Η νέα σελίδα πρέπει να έχει μια ετικέτα με τον τίτλο «νέα_σελίδα_1.htm»



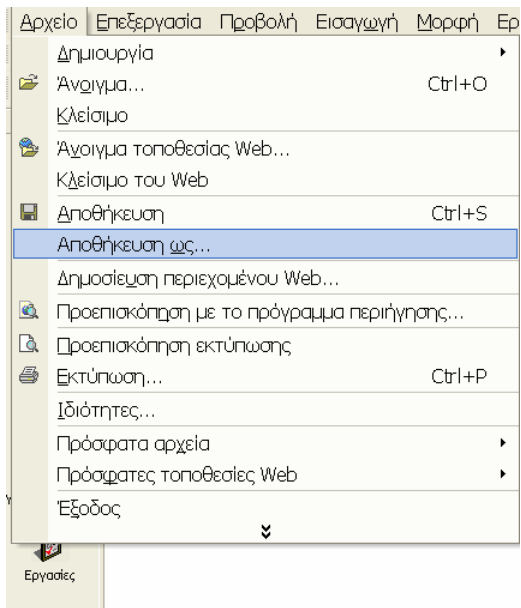
Η σε μορφή «κείμενο HTML»



Βήμα 3ο

Σε αυτό το βήμα θα μετονομάσετε τη νέα κενή σελίδα που δημιουργήσατε στο FrontPage και θα τη σώσετε στο φάκελο με το όνομα «My Site» που έχετε δημιουργήσει στο Desktop.

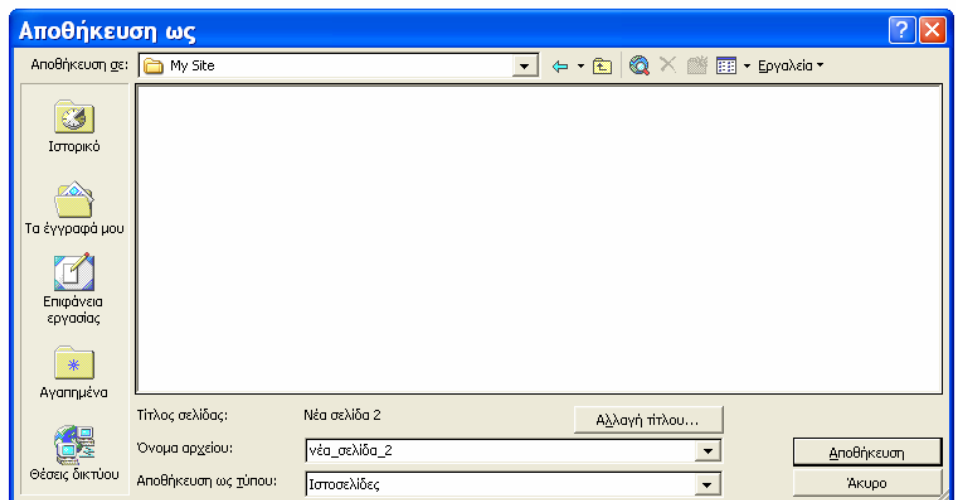
1. Πηγαίνετε στο «Αρχείο» > «Αποθήκευση ως...» και κλικάρτε ώστε να ανοίξει το αντίστοιχο παράθυρο

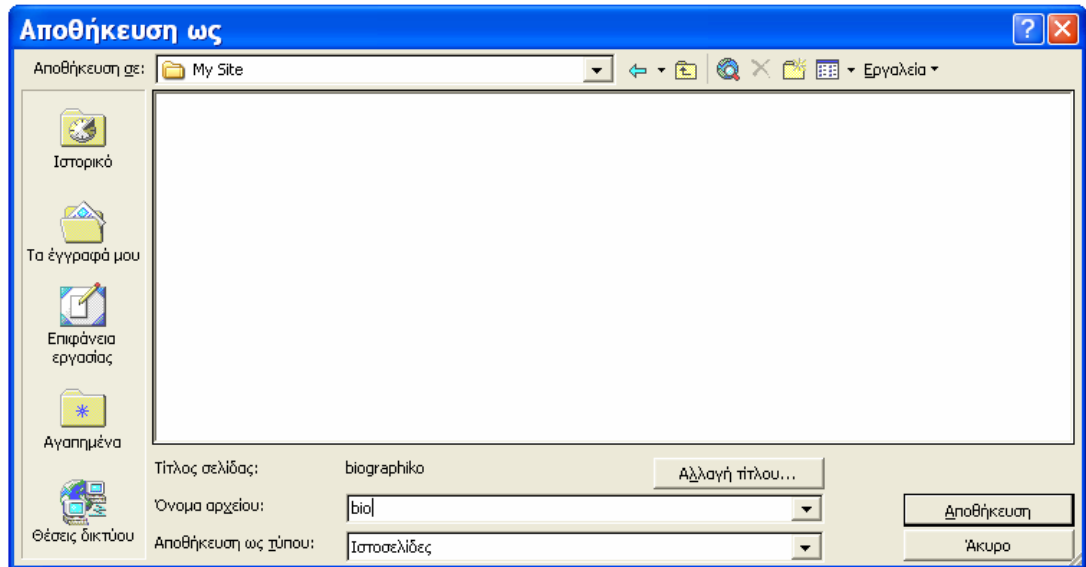


2. Χρησιμοποιήστε το αναδυόμενο μενού για να βρείτε το φάκελο «My Site» στην επιφάνεια εργασίας σας και κλικάρετε πάνω του.

3. Όταν το αναδυθεί το παράθυρο «Αποθήκευση ως...», επιλέξτε το κουμπί «αλλαγή τίτλου...» και γράψτε τον τίτλο τον οποίο θέλετε να έχει η σελίδα σας, για παράδειγμα «βιογραφικό».

νέα_σελίδα_2.htm

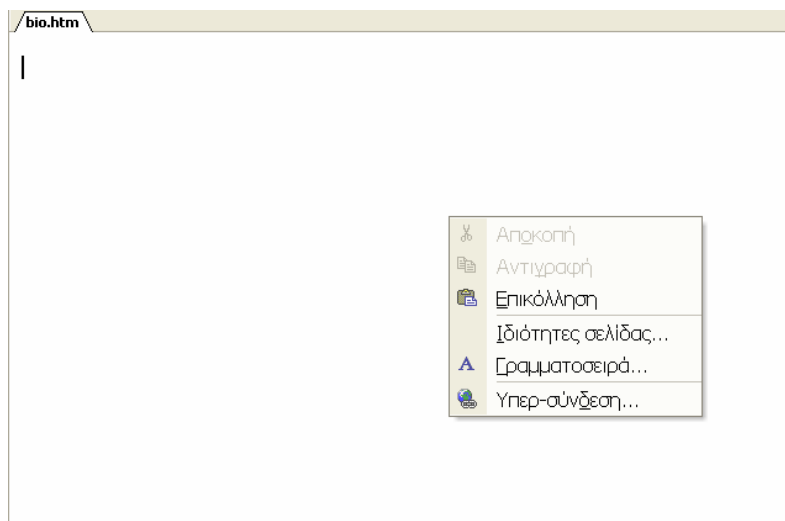




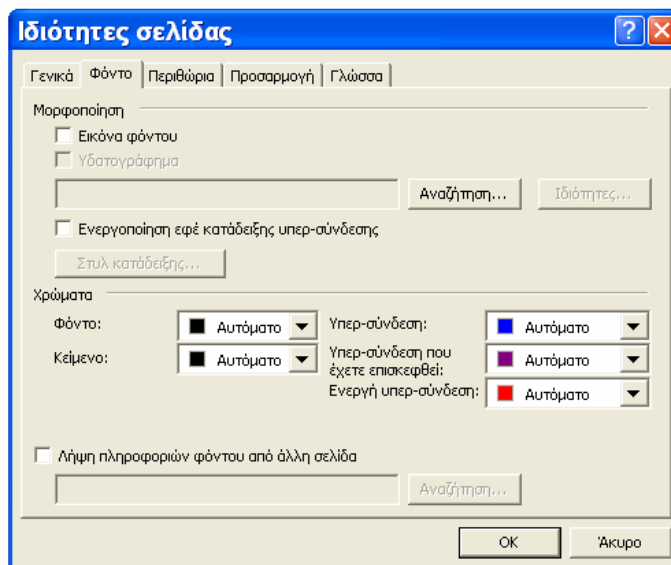
■ Βήμα 4ο

Σε αυτό το βήμα θα επιλέξετε το υπόβαθρο (background) της σελίδας σας και θα δείτε έπειτα τη σελίδα σας σε ένα παράθυρο φυλλομετρητή (browser window).

1. Κάνετε δεξί κλικ οπουδήποτε στη σελίδα «bio.htm» για να αναδυθούν τις επιλογές
2. Πηγαίνετε στην ετικέτα «Ιδιότητες σελίδας...» ('Page Properties...') και κλικάρετε



3. Από τις επιλογές κάντε αριστερό κλικ στην επιλογή «Ιδιότητες σελίδας» ('Page Properties...'). Ανοίγει ένα νέο μενού όπου επιλέγετε «φόντο».



4.

A περίπτωση:

Θέλετε η ιστοσελίδα σας να έχει ως φόντο μια εικόνα. κλικάρετε στο αναδυόμενο μενού στην ετικέτα «εικόνα φόντου» (Background) και στη συνέχεια επιλέγετε από τα αρχεία σας την εικόνα φόντου που θέλετε για φόντο. κατόπιν κλικάρετε «OK».

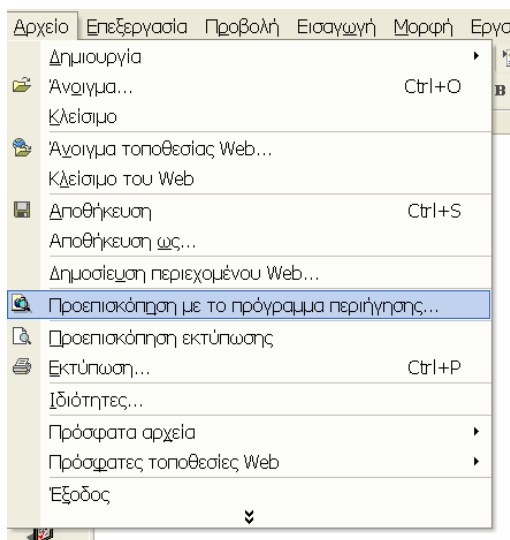
B περίπτωση:

Θέλετε η ιστοσελίδα σας να έχει ως φόντο ένα χρώμα. κλικάρετε στο αναδυόμενο μενού στην ετικέτα χρώματα φόντο και στη συνέχεια επιλέγετε ένα χρώμα από τα αναδυόμενο μενού με τα χρώματα.κατόπιν κλικάρετε «OK» «ΕΝΤΑΞΕΙ»

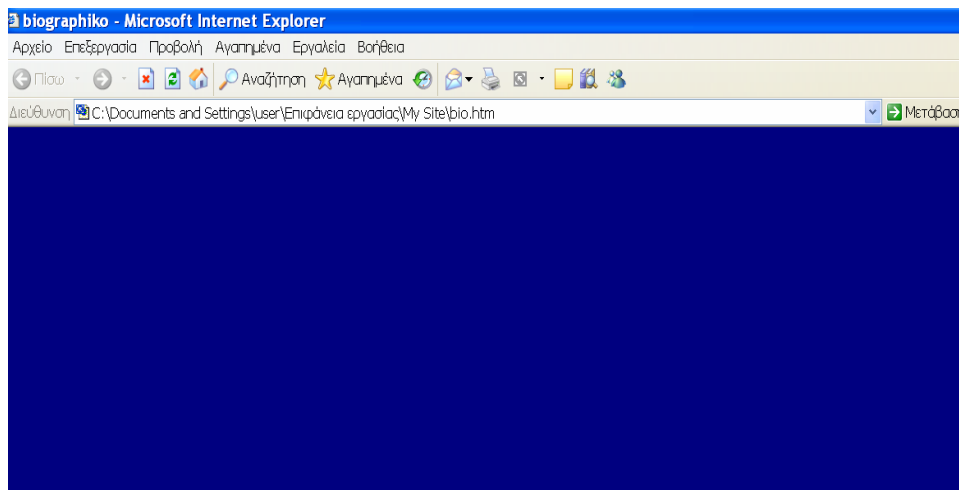
5. ολόκληρη η σελίδα "bio.htm" αλλάζει σε εκείνο το χρώμα ή στην εικόνα που επιλέξατε.

6. Πηγαίνετε «Αρχείο» > «Αποθήκευση» για να σώσετε τις αλλαγές στο φάκελό σας αυτόματα

7. κλικάρετε στο «Αρχείο» > «Προεπισκόπηση με το πρόγραμμα περιήγησης» (Preview in Browser) στη μπάρα εργαλείων (toolbar), ώστε να ανοίξει ένα νέο παράθυρο



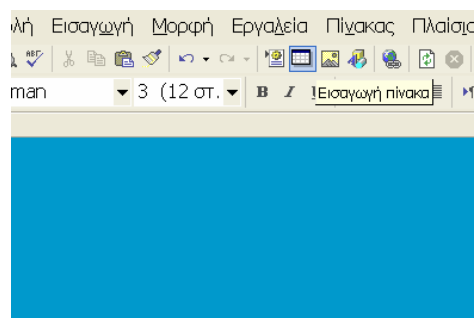
8. Αυτό θα σας επιτρέψει να δείτε τη σελίδα σας όπως θα εμφανίζετε στο διαδίκτυο. Χρησιμοποιήστε αυτήν την επιλογή ώστε να ελέγχετε συχνά τη πρόοδό σας όταν φτιάχνετε το site σας



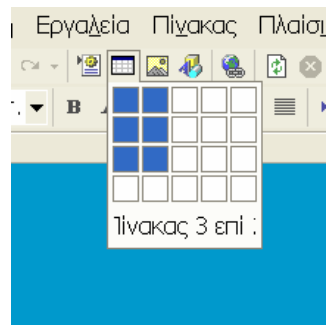
■ Βήμα 5ο

Σε αυτό το βήμα εργαζόμαστε με πίνακες. Συγκεκριμένα θα επιλέξετε το μέγεθος ενός πίνακα και θα τροποποιήσετε τις ιδιότητές του.

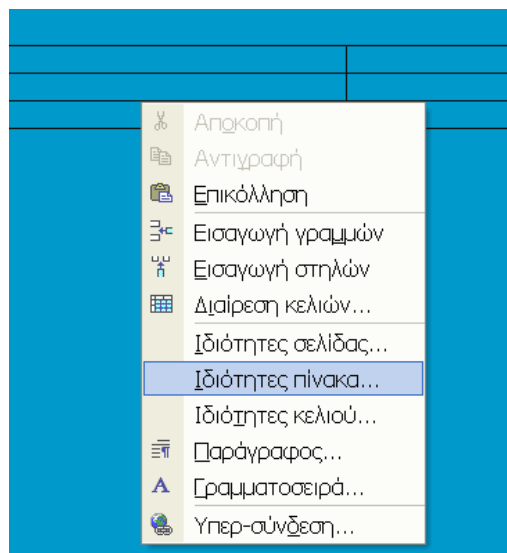
1. κλικάρετε στην επιλογή «εισαγωγή πίνακα» στη μπάρα εργαλείων (toolbar)



2. φωτίστε τον αριθμό των κελιών που θέλετε να εμφανίζονται στον πίνακά σας και κλικάρετε. Για παράδειγμα στην εικόνα έχουμε επιλέξει 3 κελιά κατακόρυφα και δύο κελιά οριζόντια.



3. κάντε δεξί κλικ στο χώρο του νέου σας πίνακα για να ανοίξει το μενού που φαίνεται στην επόμενη εικόνα και κλικάρετε στην ετικέτα «Ιδιότητες πίνακα»



4. Το παράθυρο «Ιδιότητες πίνακα» (Table Properties) σας επιτρέπει να αλλάζετε το μέγεθος, το πλάτος, την απόσταση των κελιών, τη στοιχισή, τη μορφή του περιγράμματος και το χρώμα υποβάθρου του πίνακα. Πειραματιστείτε και κάντε κλικ στο «ΟΚ».

Σημειώστε:

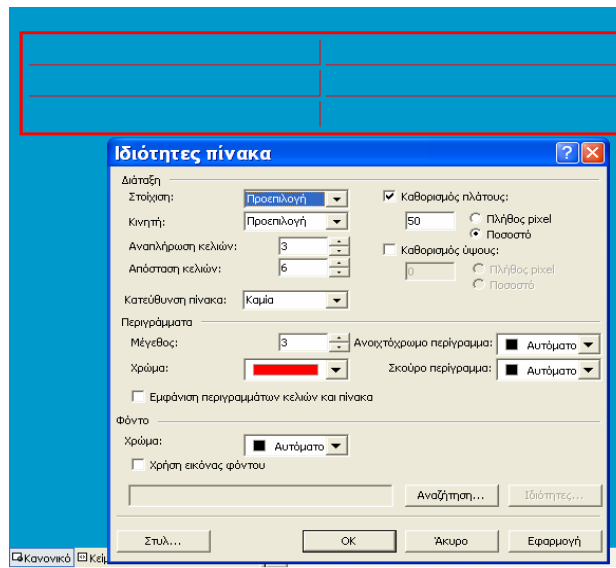
Κρατήστε το πλάτος του πίνακά σας κάτω από 800 εικονοστοιχεία (pixels) για να αποφύγετε οριζόντια κύλιση σε οθόνες με ανάλυση 800 x 600.

'cell padding' και 'cell spacing' αναφέρονται στην απόσταση (σε pixels) κειμένου και εικόνων από το περιθώριο

κελί που γεμίζει/που χωρίζει κατά διαστήματα του ενός...

κελί που γεμίζει/που χωρίζει κατά διαστήματα πέντε...

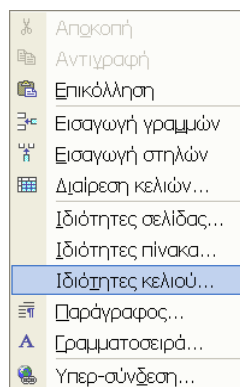
Εδώ βλέπετε ένα δείγμα



Βήμα 6ο

Σε αυτό το βήμα, θα μάθετε πώς να τροποποιείτε τα μεμονωμένα κελιά στον πίνακά σας.

1. Κλικάρετε στο κελί που θέλετε να τροποποιήσετε και στις επιλογές κλικάρετε στο "Ιδιότητες κελιού" ('Cell Properties')

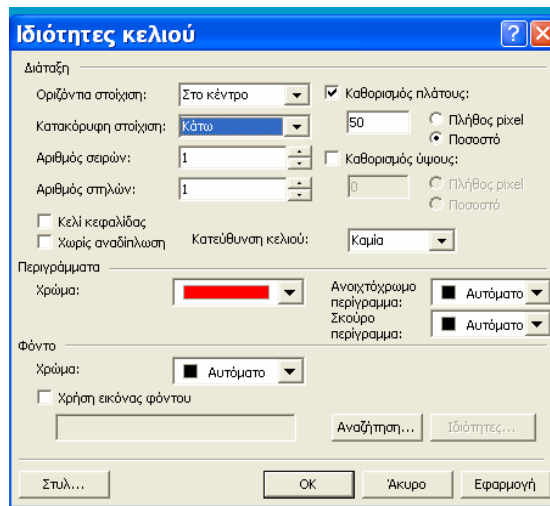


2. Το παράθυρο "ιδιότητες κελιού" σας επιτρέπει να τροποποιήσετε διάφορα μέρη μεμονωμένων κελιών. Χρησιμοποιήστε τα αναδυόμενα μενού ώστε να πειραματιστείτε με τη μορφή των κελιών.

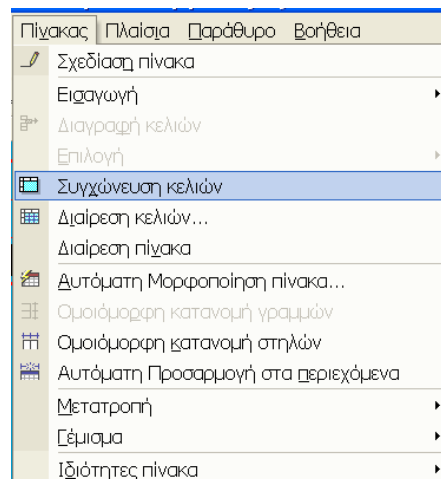
Σημειώστε ότι...

Η επιλογή «στοίχιση» καθορίζει σε ποια θέση στο κελί θα εμφανίζονται το κείμενο και τα γραφικά.

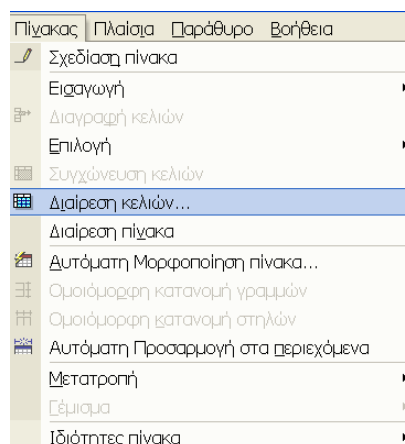
Εδώ βλέπετε ένα παράδειγμα:



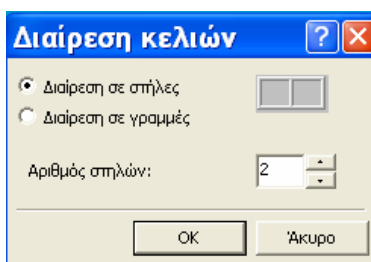
3. Μπορείτε επίσης να συγχωνεύσετε σε ένα κελί ορισμένα κελιά. Επιλέγετε τα κελιά που θέλετε να συγχωνεύσετε σε ένα φωτίζοντας τα. Στη συνέχεια κάνετε κλικ στην εντολή «Συγχώνευση κελιών» του μενού πίνακας.



4. Μπορείτε επίσης να χωρίσετε ένα μεμονωμένο κελί σε σειρές και σε στήλες. Επιλέξτε «πίνακας» > «Διάρθρωση κελιών...»



και έπειτα επιλέξτε τον αριθμό των στηλών ή των σειρών στις οποίες θα διαιρεθεί το συγκεκριμένο κελί του πίνακα.



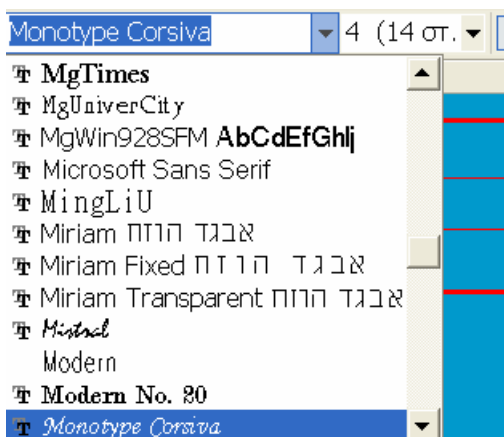
■ Βήμα 7ο

Σε αυτό το βήμα θα μάθετε πώς να τροποποιείτε τη γραμματοσειρά που χρησιμοποιείτε.

1. Μαυρίστε με το ποντίκι το κείμενο στο οποίο θέλετε να αλλάξετε τη γραμματοσειρά.

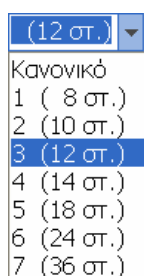
2. Ακολουθήστε τα επόμενα βήματα.

α. Αλλάξτε τον τύπο της γραμματοσειράς κλικάροντας στο βελάκι δίπλα στον τύπο της γραμματοσειράς. Από το αναδυόμενο μενού επιλέξτε τη γραμματοσειρά που θέλετε. Για παράδειγμα, στην εικόνα επιλέγουμε τη γραμματοσειρά *Monotype Corsiva*

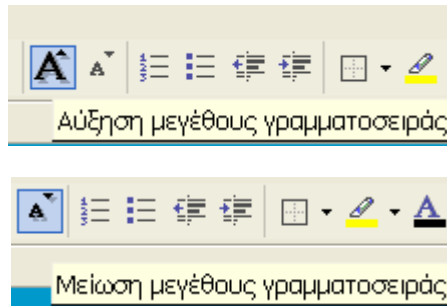


β. Αλλάξτε το μέγεθος της γραμματοσειράς:

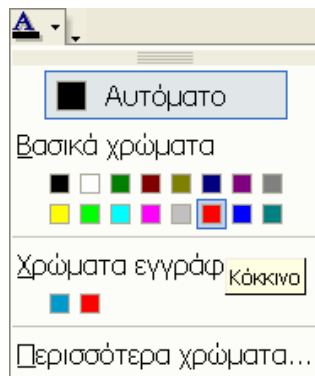
είτε κλικάροντας στο αναδυόμενο μενού με το μέγεθος και επιλέγοντας ένα αριθμό.



είτε κλικάροντας στο εικονίδιο "A" στη ράβδο εργαλείων για να κάνετε τα γράμματα μεγαλύτερου ή μικρότερου μεγέθους



γ. Αλλάξτε το χρώμα της γραμματοσειράς κλικάροντας στο εικονίδιο επιλογής "χρώμα γραμματοσειράς" και επιλογή του χρώματος που σας αρέσει.



■ Βήμα 8ο

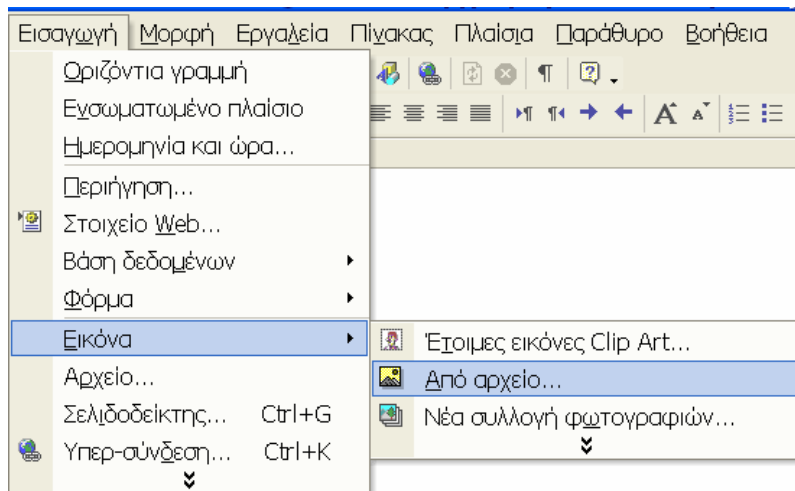
Σε αυτό το βήμα θα παρεμβάλετε και θα τροποποιήσετε στην ιστοσελίδα σας γραφικά.

Προειδοποίηση: Πολλές περιοχές στο διαδίκτυο περιέχουν γραφικά τα οποία έχουν πνευματικά δικαιώματα ελεύθερα.

1. κάνετε δεξί κλικ στην εικόνα που θέλετε να παρεμβάλετε στην ιστοσελίδα σας και επιλέξετε «Αποθήκευση ως...»

2. Αποθηκεύστε την εικόνα στο φάκελο «My Site» που έχετε δημιουργήσει στην επιφάνεια εργασίας

3. κλικάρετε στη θέση στην οποία θέλετε να τοποθετήσετε την εικόνα στην ιστοσελίδα σας. Πηγαίνετε στην επιλογή «Εισαγωγή» > «Εικόνα» > «Από αρχείο»



Η εικόνα τοποθετείται στη θέση που έχετε προκαθορίσει.

4. Για να τροποποιήσετε την εικόνα κάνετε δεξί κλικ στην εικόνα και χρησιμοποιείτε το αντίστοιχο μενού.

■ Βήμα 9ο

Σε αυτό το βήμα, θα μάθετε πώς να δημιουργείτε υπερ-συνδέσμους (Links), είτε ανάμεσα στις διάφορες ιστοσελίδες του site σας, είτε με άλλες ιστοσελίδες στο Internet.

Υπάρχουν τρεις τύποι υπερ-συνδέσμων:

- A. Συνδέσεις με εξωτερικές ιστοσελίδες
- B. Συνδέσεις με άλλες σελίδες στον ιστοχώρο σας
- Γ. Συνδέσεις με θέσεις μέσα στο ίδιο έγγραφο

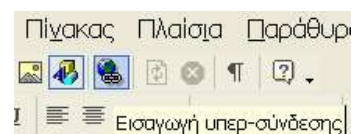
A. συνδέσεις με εξωτερικές ιστοσελίδες (ανοίγει σε ένα νέο παράθυρο)

1. Μαυρίστε το κείμενο ή την εικόνα με την οποία θέλετε να συνδέστε με μια εξωτερική ιστοσελίδα

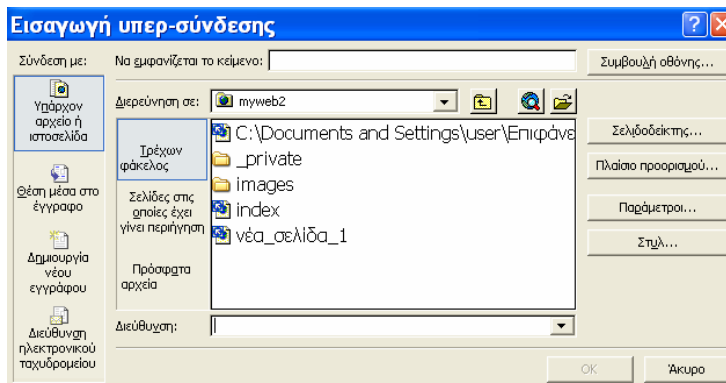
Για παράδειγμα στην επόμενη φράση μαυρίζω τη λέξη **εδώ**

*«Κάντε κλικ **εδώ** για να συνδεθείτε με το Google»*

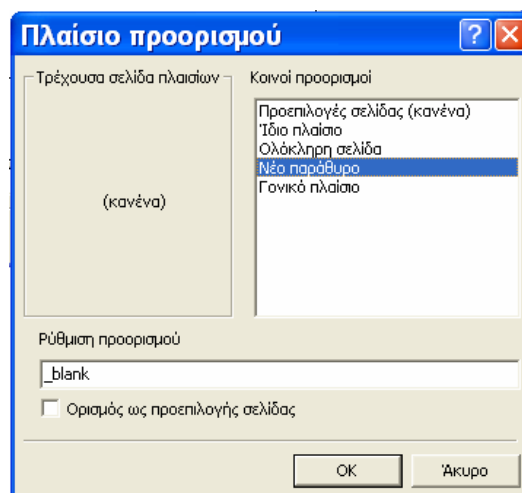
2. Κάντε κλικ στο εικονίδιο «Εισαγωγή υπερσύνδεσης» στη μπάρα εργαλείων ώστε να ανοίξει το παράθυρο «Εισαγωγή υπερσύνδεσης» Εναλλακτικά



μπορείτε να επιλέξετε «Εισαγωγή υπερσύνδεσης» από τα μενού.



3. Κλικάρετε στο κουμπί «πλαίσιο προορισμού», επιλέξετε «νέο παράθυρο» και μετά «OK»

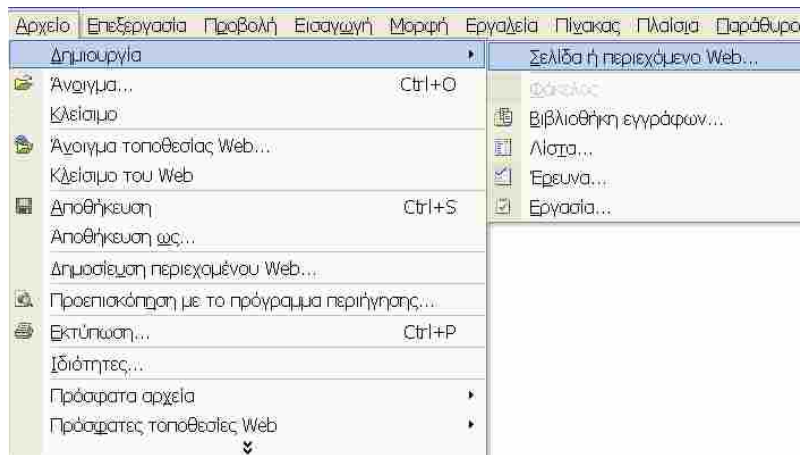


4. Στο παράθυρο «Εισαγωγή υπερσύνδεσης» βεβαιωθείτε ότι είναι επιλεγμένη η επιλογή «υπάρχον αρχείο ή ιστοσελίδα». Πληκτρολογήστε την πλήρη διεύθυνση (URL) στο παράθυρο 'διεύθυνση' (www.google.com) και μετά κλικάρετε «OK»

5. Η λέξη *εδώ* είναι πλέον σύνδεσμος για την εξωτερική ιστοσελίδα του Google

B. Συνδέσεις με άλλες σελίδες στον ιστοχώρο σας

1. Πηγαίνετε «Αρχείο» > «Δημιουργία...» > «σελίδα ή περιεχόμενο web» και επιλέξετε «κενή σελίδα»



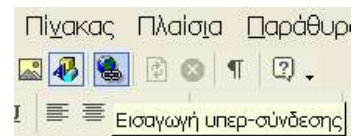
2. Ακολουθήστε τις οδηγίες του τρίτου βήματος για να ονομάσετε και να αποθηκεύσετε τη σελίδα

3. Μαυρίστε το κείμενο ή την εικόνα με την οποία θέλετε να συνδέσετε με τη νέα σελίδα

Για παράδειγμα στην επόμενη φράση μαυρίζω τη λέξη **εδώ**

“κάντε κλικ **εδώ** για να συνδεθείτε με τη «σελίδα 2»

4. Κάντε κλικ στο εικονίδιο «Εισαγωγή υπερσύνδεσης» στη μπάρα εργαλείων ώστε να ανοίξει το παράθυρο «εισαγωγή υπερσύνδεσης»



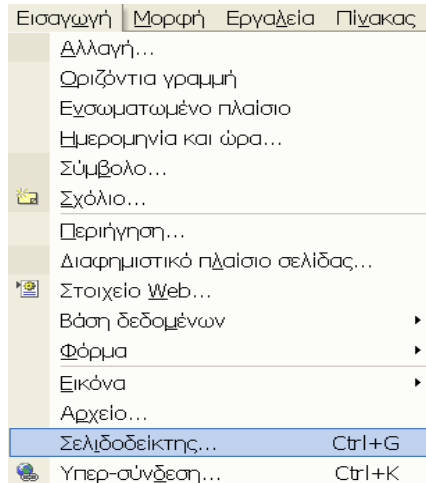
5. Στο παράθυρο «εισαγωγή υπερσύνδεσης» βεβαιωθείτε ότι είναι επιλεγμένη η επιλογή «υπάρχον αρχείο ή ιστοσελίδα». Πλοηγηθείτε στο φάκελο «My Site» στο Desktop ώστε να βρείτε τη «σελίδα 2» και μετά κλικάρετε «OK». Στο παράθυρο «εισαγωγή υπερσύνδεσης» βεβαιωθείτε ότι **δεν είναι επιλεγμένη** η επιλογή «πλαίσιο προορισμού».

4. Η λέξη **εδώ** είναι πλέον σύνδεσμος για τη «σελίδα 2».

Γ. Συνδέσεις με θέσεις μέσα στο ίδιο έγγραφο

1. Κάνετε κλικ στη θέση του εγγράφου σας στο οποίο θέλετε να πλοηγηθείτε.

2. Πηγαίνετε «Εισαγωγή» > «Σελιδοδείκτη» και κλικάρετε.



3. Εμφανίζεται το παράθυρο «σελιδοδείκτης». Δώστε ένα όνομα στο σελιδοδείκτη για παράδειγμα, «αρχή σελίδας» και μετά πατήστε «OK».

4. Εμφανίζεται μια μικρή σημαία η οποία δεν θα φαίνεται στο φυλλομετρητή.

5. Μαυρίστε το κείμενο ή την εικόνα από την οποία θα ξεκινήσετε για να πάτε στο σελιδοδείκτη.

6. Κλικάρετε στο εικονίδιο «Υπερσύνδεση» και επιλέξτε «θέση μέσα στο έγγραφο», το όνομα του σελιδοδείκτη και στη συνέχεια «OK».

7. Το κείμενο ή η εικόνα που μαυρίσατε είναι συνδεδεμένη με το σελιδοδείκτη. Έτσι μπορείτε να πηγαίνετε από μια περιοχή του εγγράφου σας σε μια άλλη.

■ Βήμα 10ο

Σε αυτό το τελικό στάδιο θα εφαρμόσετε όσα μάθατε, ώστε να δημιουργήσετε μια ολοκληρωμένη ιστοσελίδα.

Να φτιάξετε μια ιστοσελίδα με το βιογραφικό σας, η οποία να περιέχει:

Ένα τουλάχιστον πίνακα με χρώμα, ευθυγράμμιση δική σας επιλογής

Δύο τουλάχιστον εικόνες

Δύο τουλάχιστον υπερσυνδέσεις προς τις αντίστοιχες σελίδες που θα έχετε ήδη δημιουργήσει.

Δύο τουλάχιστον υπερσυνδέσεις σε μια ιστοσελίδα στο εσωτερικό της

Δύο τουλάχιστον υπερσυνδέσεις προς άλλα sites τα οποία θα ανοίγουν σε νέα παράθυρα.

Καλή Επιτυχία

Επιμέλεια Σάββας Οβαδίας