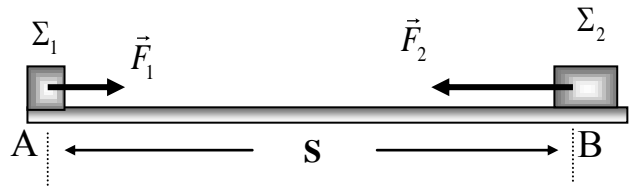


ΘΕΜΑ Δ

Δύο μεταλλικοί κύβοι Σ_1 και Σ_2 με μάζες $m_1 = 5 \text{ kg}$ και $m_2 = 10 \text{ kg}$ κινούνται πάνω σε οριζόντιο δάπεδο κατά μήκος μιας ευθείας ο ένας προς τον άλλο. Τη χρονική στιγμή



$t = 0 \text{ s}$ βρίσκονται στα σημεία A, B του οριζόντιου δαπέδου, έχουν ταχύτητες ίδιας διεύθυνσης και

αντίθετης φοράς μέτρου $v_1 = 5 \frac{m}{s}$ και $v_2 = 5 \frac{m}{s}$ αντίστοιχα και απέχουν μεταξύ τους απόσταση

$S = 200 \text{ m}$. Δυο εργάτες σπρώχνουν τους κύβους Σ_1 και Σ_2 ασκώντας σε αυτούς οριζόντιες δυνάμεις

\vec{F}_1 και \vec{F}_2 , όπως παριστάνεται στο σχήμα, με μέτρα $F_1 = 20 \text{ N}$ και $F_2 = 60 \text{ N}$ αντίστοιχα, οι οποίες

έχουν τη διεύθυνση της ευθείας που ορίζουν τα σημεία A, B. Ο συντελεστής τριβής μεταξύ

δαπέδου και κάθε κύβου είναι $\mu = 0,4$ και η επιτάχυνση της βαρύτητας είναι $g = 10 \frac{m}{s^2}$.

Δ1) Να σχεδιάσετε τη δύναμη τριβής που δέχεται κάθε κύβος και να υπολογίσετε το μέτρο της.

Μονάδες 6

Δ2) Να χαρακτηρίσετε πλήρως το είδος της κίνησης που εκτελεί κάθε κύβος

Μονάδες 6

Δ3) Να υπολογίσετε την απόσταση από το σημείο A στο οποίο θα συναντηθούν οι δυο κύβοι.

Μονάδες 7

Δ4) Να υπολογίσετε τη συνολική ενέργεια που μεταφέρθηκε στον κύβο Σ_1 από τον εργάτη που τον σπρώχνει από την στιγμή $t = 0 \text{ s}$ έως τη στιγμή που οι δυο κύβοι συναντώνται.

Μονάδες 6