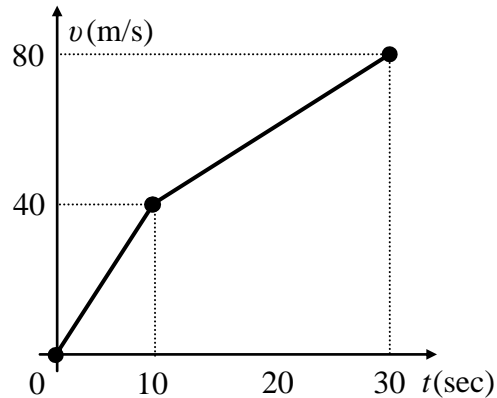


ΘΕΜΑ Δ

Ένα σώμα μάζας 20 Kg κινείται πάνω σε λείο οριζόντιο επίπεδο. Το διάγραμμα της ταχύτητας του σώματος σε συνάρτηση με το χρόνο για το χρονικό διάστημα 0 s- 30 s φαίνεται στο σχήμα.



Δ1) Να υπολογιστεί η συνολική μετατόπιση του σώματος στο χρονικό διάστημα 0 s - 30 s.

Μονάδες 6

Δ2) Να συμπληρωθεί ο πίνακας:

Χρονικό διάστημα (s)	Συνισταμένη οριζόντια δύναμη που ασκείται στο σώμα (N)
0-10	
10-30	

Μονάδες 6

Δ3) Να υπολογιστεί το έργο της συνισταμένης οριζόντιας δύναμης τα χρονικά διαστήματα 0 s - 10 s, και 10 s - 30 s.

Μονάδες 6

Δ4) Με βάση τα αποτελέσματα του ερωτήματος (Δ3) να επαληθεύσετε το «Θεώρημα Μεταβολής της Κινητικής Ενέργειας – Έργου».

Μονάδες 7