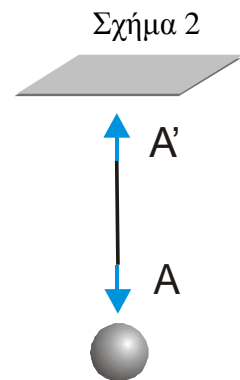
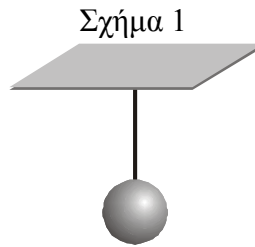


ΘΕΜΑ Β

B₁. Ένα μικρό σώμα κρέμεται μέσω σχοινιού που θεωρείται αβαρές από το ταβάνι (σχήμα 1). Ένας μαθητής σχεδιάζει σωστά τις δυνάμεις που ασκούνται στο σκοινί (σχήμα 2) και κάνει τον εξής συλλογισμό: «Σύμφωνα με τον 3^ο Νόμο του Νεύτωνα, οι δυνάμεις A και A' είναι αντίθετες».



A) Να επιλέξετε την σωστή απάντηση

α) ο συλλογισμός του μαθητή είναι σωστός

β) ο συλλογισμός του μαθητή είναι λάθος

γ) δεν έχει επαρκή στοιχεία για να συγκρίνει τις δυνάμεις

B) Να δικαιολογήσετε την επιλογή σας

Μονάδες 4

Μονάδες 8

(Μονάδες 12)

B₂. Σε μια στιγμή απροσεξίας ξεφεύγει το σφυρί από τα χέρια κάποιου εργάτη που δουλεύει στην ταράτσα ενός πολυώροφου κτηρίου. Ένα δευτερόλεπτο αργότερα το σφυρί βρίσκεται έναν όροφο πιο κάτω από την ταράτσα του κτηρίου.

A) Να επιλέξετε την σωστή απάντηση

Αν θεωρήσετε την επίδραση του αέρα αμελητέα, την επιτάχυνση της βαρύτητας σταθερή και την υψομετρική διαφορά των διαδοχικών ορόφων ίδια τότε έπειτα από ένα ακόμη δευτερόλεπτο το σφυρί θα βρίσκεται σε σχέση με την ταράτσα:

α) Τέσσερις ορόφους πιο κάτω **β)** Δύο ορόφους πιο κάτω **γ)** Τρεις ορόφους πιο κάτω.

Μονάδες 4

B) Να δικαιολογήσετε την επιλογή σας.

Μονάδες 9