

## ΘΕΜΑ 2

2.1. Η άκρη Δ του δείκτη των δευτερολέπτων σε ένα ρολόι εκτελεί ομαλή κυκλική κίνηση. Το μέτρο της γραμμικής ταχύτητας του σημείου Δ παραμένει σταθερό.

(α) Η επιτάχυνση του Δ δεν είναι μηδέν και έχει σταθερό μέτρο.

(β) Η επιτάχυνση του Δ δεν είναι μηδέν και δεν έχει σταθερό μέτρο.

(γ) Η επιτάχυνση του Δ είναι μηδέν.

2.1.A. Να επιλέξετε τη σωστή απάντηση.

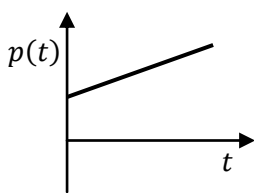
Μονάδες 4

2.1.B. Να αιτιολογήσετε την επιλογή σας.

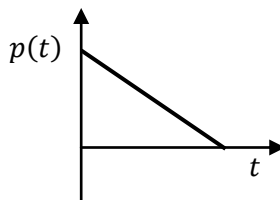
Μονάδες 8

2.2. Ένα αυτοκίνητο κινείται με ταχύτητα  $v_0$  όταν ξαφνικά φρενάρει με αποτέλεσμα να σταματήσει μετά από χρόνο  $t$  από τη χρονική στιγμή που ο οδηγός του πάτησε το φρένο. Θεωρούμε ότι η συνισταμένη δύναμη  $\vec{F}$  που ασκείται στο αυτοκίνητο κατά τη διάρκεια του φρεναρίσματος είναι σταθερή.

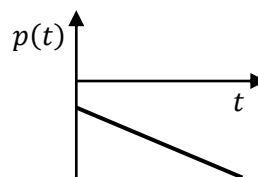
Ποιο από τα παρακάτω διαγράμματα αναπαριστά την ορμή του αυτοκινήτου σε συνάρτηση με το χρόνο;



(α)



(β)



(γ)

2.2.A. Να επιλέξετε τη σωστή απάντηση.

Μονάδες 4

2.2.B. Να αιτιολογήσετε την επιλογή σας.

Μονάδες 9