

ΘΕΜΑ 2

2.1. Δύο σφαίρες αποτελούν σύστημα σωμάτων. Να μελετήσετε τις παρακάτω προτάσεις:

(α) Η συνολική μάζα ενός κλειστού συστήματος σωμάτων μπορεί να μεταβάλλεται.

(β) Η ολική ορμή του συστήματος σωμάτων διατηρείται πάντα σταθερή.

(γ) Κατά την αλληλεπίδραση των σφαιρών, οι οποίες αποτελούν ένα μονωμένο σύστημα, οι μεταβολές των ορμών τους είναι αντίθετες.

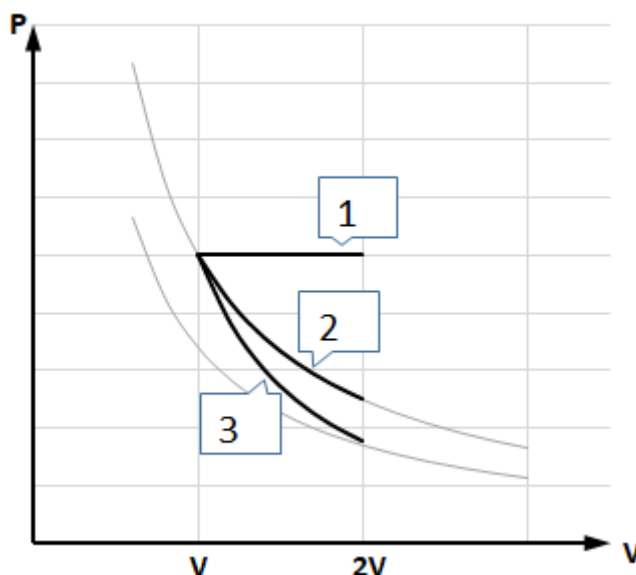
2.1.A. Να επιλέξετε την ορθή πρόταση.

Μονάδες 4

2.1.B. Να αιτιολογήσετε την επιλογή σας.

Μονάδες 8

2.2. Στο παρακάτω διάγραμμα φαίνεται η εκτόνωση ενός αερίου με τρεις διαφορετικούς τρόπους: η μεταβολή (1) είναι ισοβαρής, η μεταβολή (2) είναι ισόθερμη και η μεταβολή (3) είναι αδιαβατική.



Για το ποσό θερμότητας που ανταλλάσσει το αέριο με το περιβάλλον σε κάθε μεταβολή, ισχύει ότι:

(α) $Q_1 > Q_2$ και $Q_2 = Q_3$, (β) $Q_1 > Q_2 > Q_3$, (γ) $Q_1 < Q_2 < Q_3$

2.2.A. Να επιλέξετε την ορθή απάντηση.

Μονάδες 4

2.2.B. Να αιτιολογήσετε την επιλογή σας.

Μονάδες 9