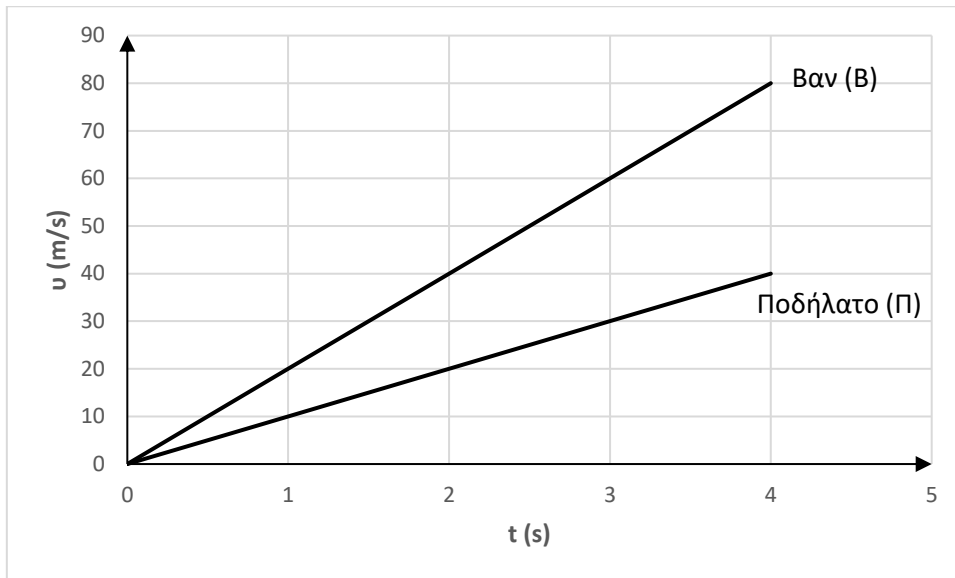


ΘΕΜΑ Β**Β1.**

Οι ευθύγραμμες κινήσεις ενός ποδηλάτου (Π) και ενός βαν (Β) αποδίδονται από τις γραφικές παραστάσεις του παραπάνω διαγράμματος.

A) Να επιλέξετε την σωστή απάντηση.

Για το μέτρο α_{π} της επιτάχυνσης του ποδηλάτου και το μέτρο α_{β} της επιτάχυνσης του βαν, τη χρονική στιγμή $t = 3 \text{ s}$ ισχύει:

α) $\alpha_{\pi} = \alpha_{\beta}$, β) $\alpha_{\pi} > \alpha_{\beta}$, γ) $\alpha_{\pi} < \alpha_{\beta}$

Μονάδες 4

B) Να αιτιολογήσετε την απάντησή σας.

Μονάδες 8

B2. Ένα σημειακό αντικείμενο κινείται ευθύγραμμα και ομαλά.

A) Να επιλέξετε την σωστή απάντηση.

Για τη μέση ταχύτητα του \vec{v}_M σε οποιοδήποτε χρονικό διάστημα Δt και τη στιγμιαία ταχύτητα του \vec{v} ισχύει:

α) $\vec{v}_M = \vec{v}$ β) $\vec{v}_M > \vec{v}$ γ) $\vec{v}_M < \vec{v}$

Μονάδες 4

B) Να αιτιολογήσετε την απάντησή σας.

Μονάδες 9