

.....<sup>ο</sup> Γυμνάσιο .....  
Τμήμα: A? Ονομ/μο: \_\_\_\_\_ Ημερ.: / /200

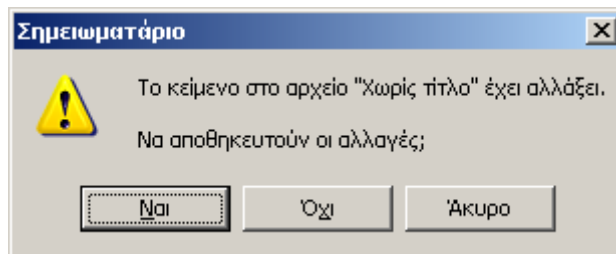
**Διαγώνισμα Β' Τριμήνου στην Πληροφορική**

Ενότητες: 5.1 & 5.2 Γραφικά Περιβάλλοντα Επικοινωνίας (ΓΠΕ)

1. Να αναφέρετε δύο (2) πλεονεκτήματα των ΓΠΕ.

2. α) Πώς ονομάζεται το παρακάτω πλαίσιο; \_\_\_\_\_

β) Πότε εμφανίζονται τέτοιου είδους πλαίσια γενικά στα ΓΠΕ;



3. Στην επιφάνεια εργασίας των ΓΠΕ βλέπουμε μικρές εικόνες που είναι αντιπροσωπευτικές μιας εντολής, αρχείου ή εφαρμογής και ονομάζονται \_\_\_\_\_

4. Ένας φάκελος σε ένα ΓΠΕ συμβολίζει:

α. μία εντολή

β. μία συσκευή

γ. ένα σύνολο αρχείων

5. α) Την ύπαρξη του ποντικιού φανερώνει ένα βέλος στην οθόνη μας, το οποίο ονομάζουμε \_\_\_\_\_ .

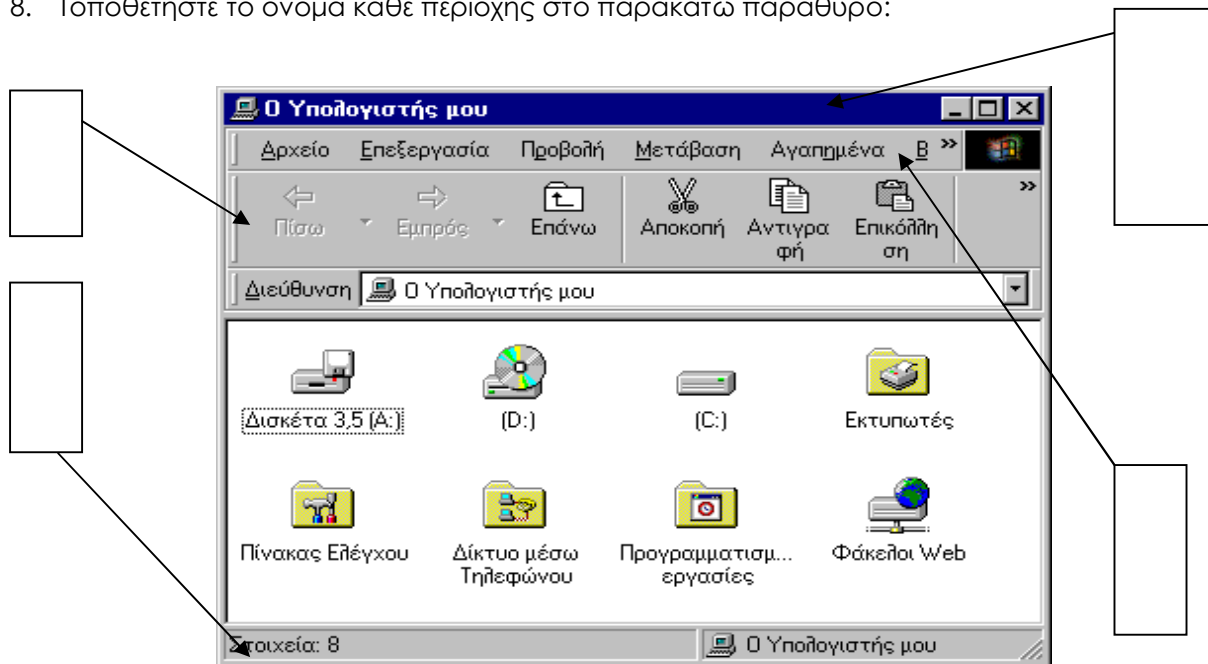
β) Να αναφέρετε μία (1) άλλη μορφή στην οποία έχετε δει αυτό το βέλος: \_\_\_\_\_

6. Στο λειτουργικό μας σύστημα το **A:** συμβολίζει \_\_\_\_\_

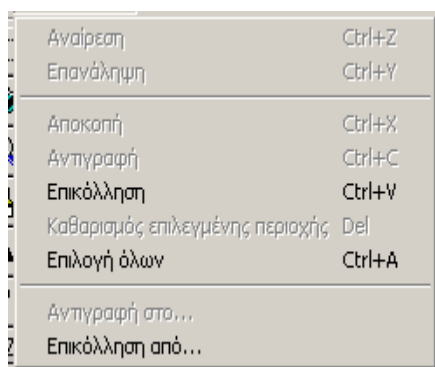
7. α) Το παράθυρο το οποίο είναι έτοιμο να δεχτεί τις εντολές μας ονομάζεται \_\_\_\_\_

β) Πώς το διακρίνουμε από τα υπόλοιπα παράθυρα που μπορεί να βλέπουμε στην οθόνη μας;

8. Τοποθετήστε το όνομα κάθε περιοχής στο παρακάτω παράθυρο:



9. Στην εικόνα που ακολουθεί βλέπετε ένα **μενού εντολών**.



α. Ποιες από τις εντολές είναι διαθέσιμες σ' αυτό το μενού; Πώς τις ξεχωρίζουμε;

β. Τι σημαίνουν οι συνδυασμοί πλήκτρων που εμφανίζονται δίπλα σε κάποιες εντολές (πχ Ctrl+A)

10. α) Πότε εμφανίζεται το πλήκτρο  σ' ένα παράθυρο;;  
β) Τι θα συμβεί στο παράθυρο αν το πατήσετε;

11. Ποια η διαφορά ανάμεσα στο κλείσιμο του παραθύρου και την ελαχιστοποίησή του;

**Καλή Επιτυχία!**