

Αναστασία Δ. Βακαλούδη

Δρ. Ιστορίας - Φιλόλογος

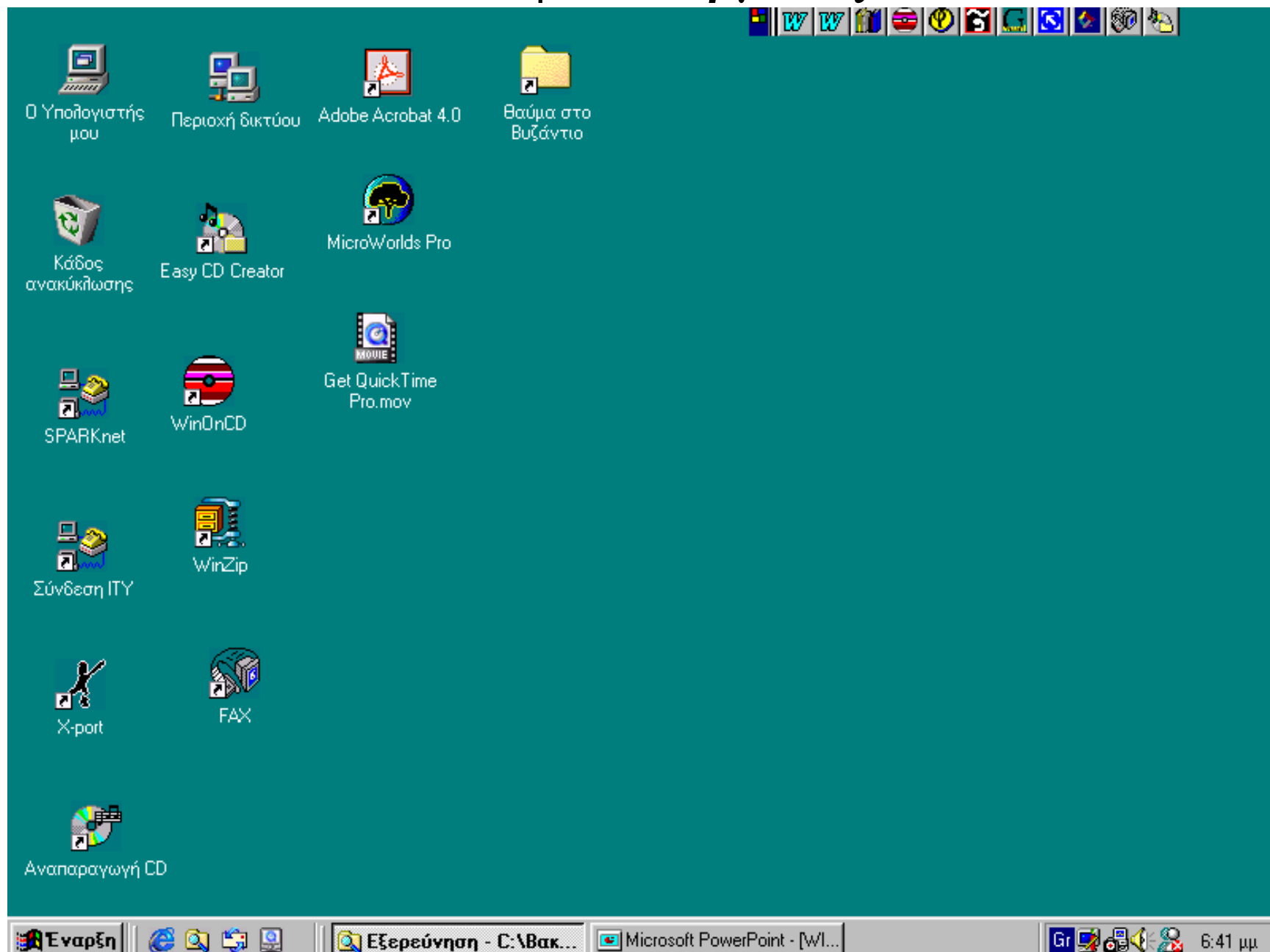
**Επιμορφώτρια Τεχνολογιών Πληροφορίας & Επικοινωνίας
στην Εκπαίδευση**

Website URL: <http://users.sch.gr/avakalou>

Βασικά Στοιχεία

Windows

Επιφάνεια Εργασίας



Χειρισμός mouse

Αριστερό πλήκτρο

Δείκτης

Δείχνει το προς επιλογή αντικείμενο.

Παίρνει διάφορα σχήματα

Click

Γρήγορο πάτημα για επιλογή
αντικειμένου

Double-click

Δύο συνεχόμενα πατήματα για
εκτέλεση της επιλογής

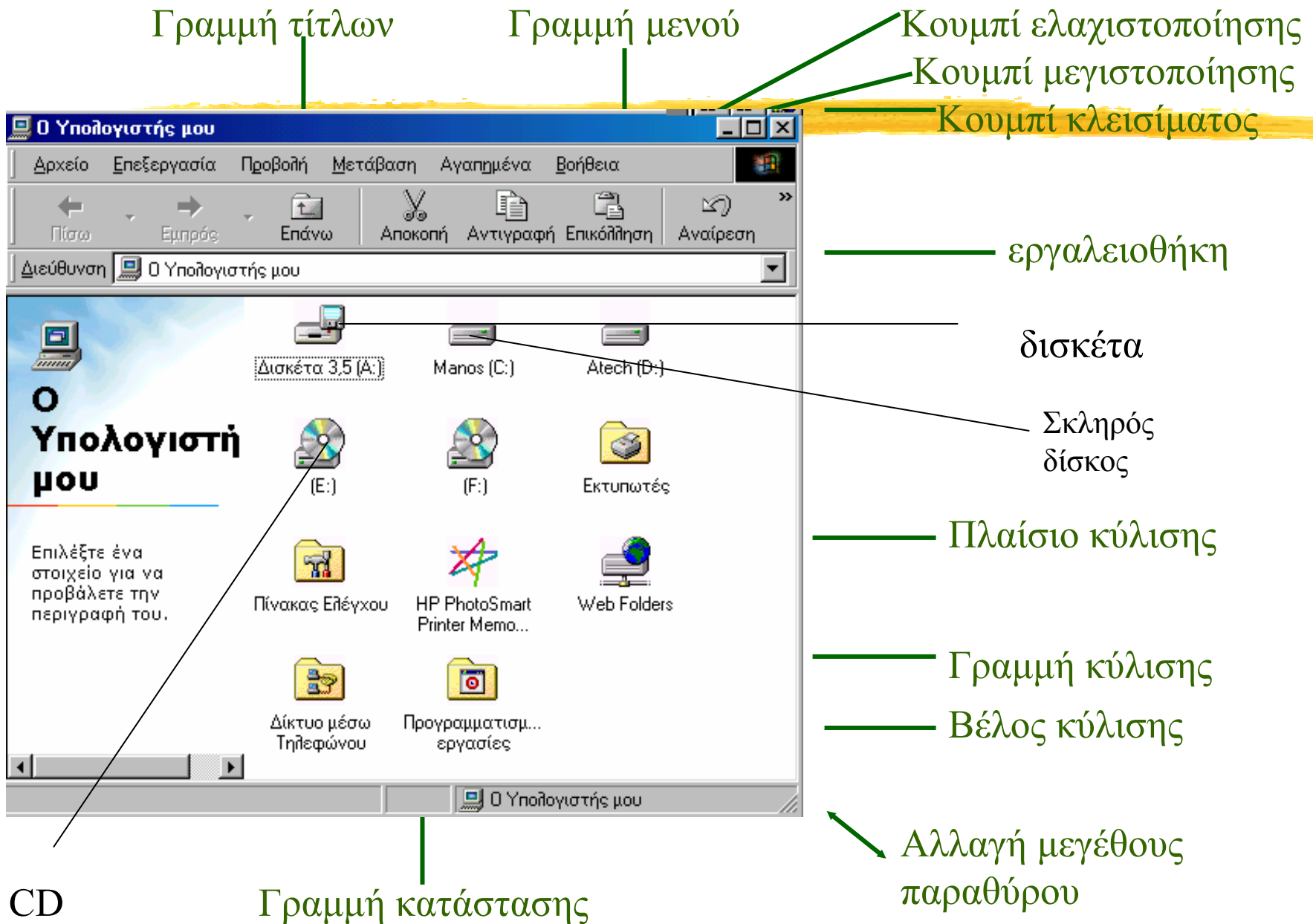
Click+ Drag

Κρατάμε πατημένο και ταυτόχρονα
σύρουμε . Συνήθως μεταφέρουμε ένα
αντικείμενο

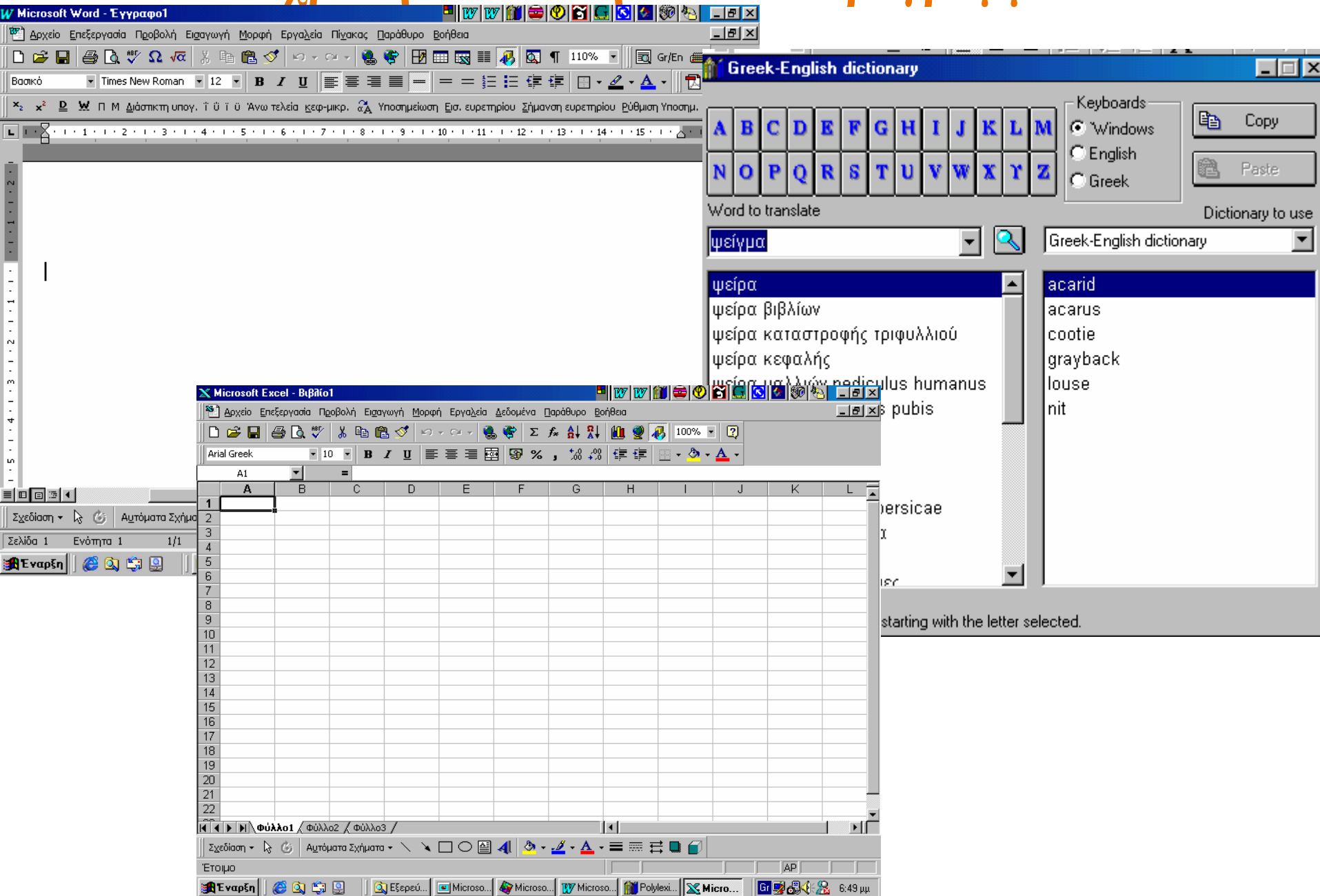
Δεξιό πλήκτρο

Εμφανίζει παράθυρο επιλογών

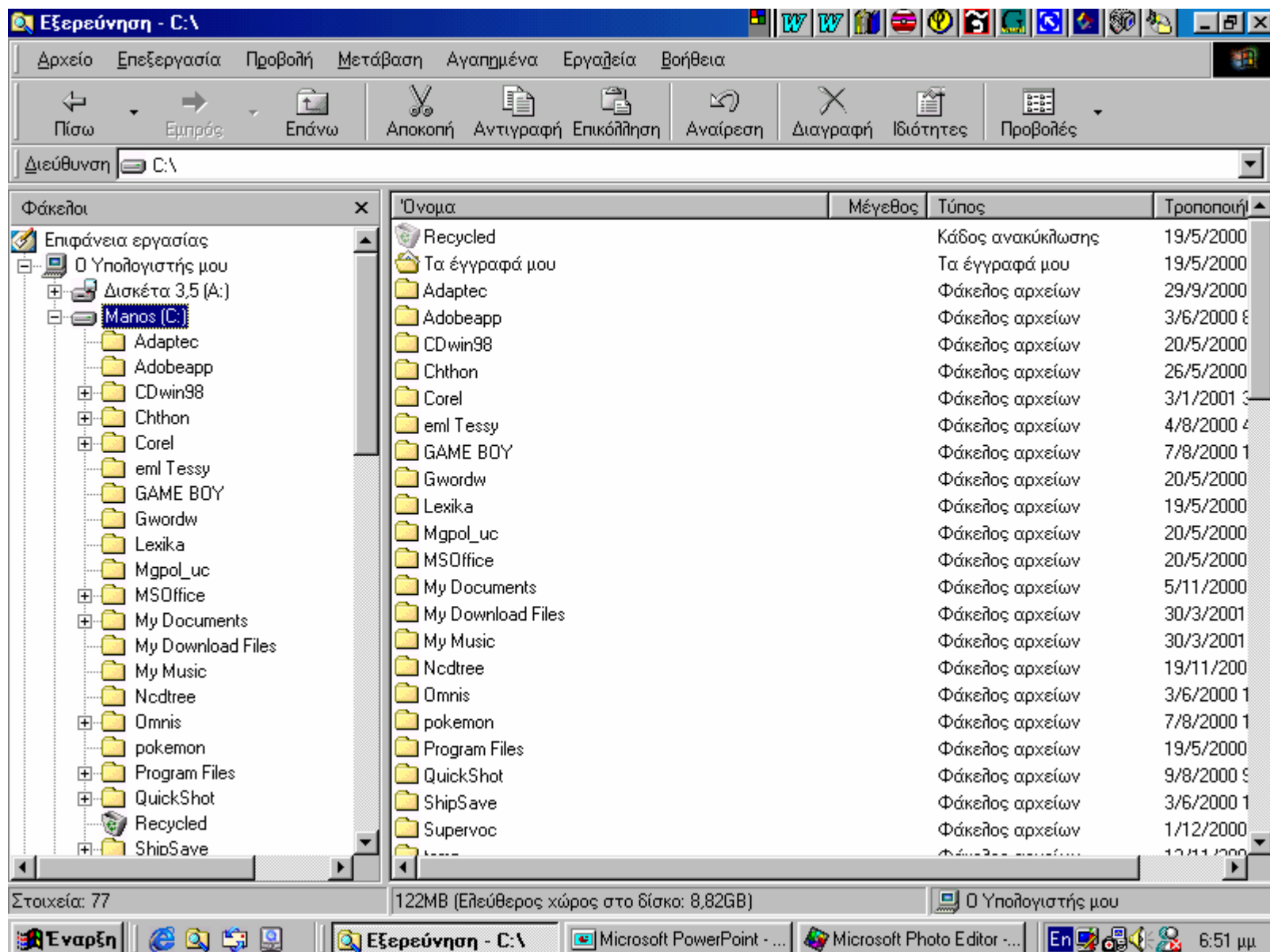
Τυπικό παράθυρο με τα στοιχεία του



Ταυτόχρονη εκτέλεση πολλών προγραμμάτων



Η Εξερεύνηση των Windows (Explorer)



Τεχνικές επιλογής αντικειμένων

⌘ Για να επιλέξω ένα αντικείμενο

☒ Με το mouse : click στο αντικείμενο

☒ Με το πληκτρολόγιο : βέλη

⌘ Για να επιλέξω πολλά μη συνεχόμενα αντικείμενα

☒ Κρατάω πατημένο το CTRL και κάνω click σε κάθε αντικείμενο που θέλω να επιλέξω.

Ακυρώνεται με τον ίδιο τρόπο

Για να επιλέξω πολλά συνεχόμενα αντικείμενα

α. με το mouse

κάνω click λίγο αριστερά του πρώτου και σύρω το δείκτη μέχρι το τελευταίο. Για να ακυρώσω την επιλογή κάνω click οποιοδήποτε από τα επιλεγέντα αντικείμενα

ή

κάνω click στο πρώτο, κρατάω το SHIFT και πάλι click στο τελευταίο. Ακυρώνεται όπως και προηγουμένως αφού αφήσω το SHIFT

β. με το πληκτρολόγιο

χρησιμοποιώ τα βέλη για να φωτίσω το πρώτο και στη συνέχεια κρατάω πατημένο το SHIFT και συνεχίζω με τα βέλη ως το τελευταίο. Ακυρώνεται πληκτρολογώντας το κατάλληλο βέλος



ΤΕΛΟΣ