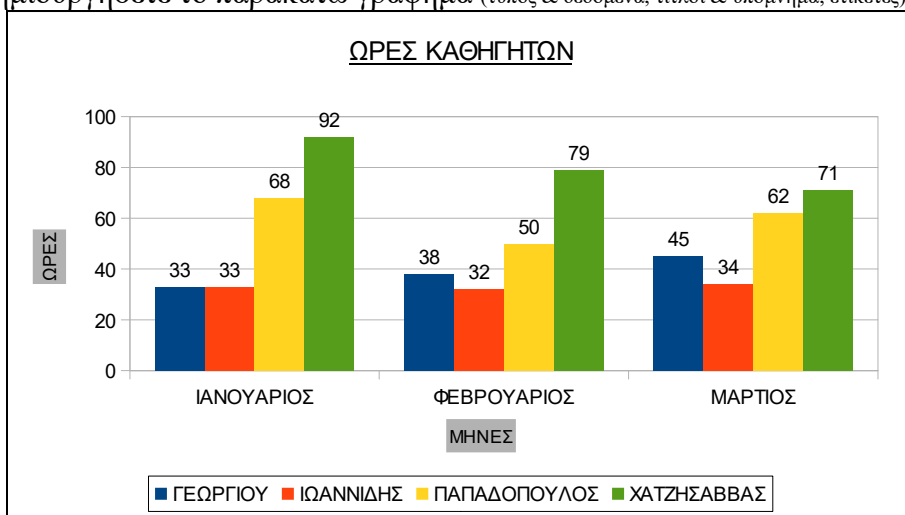
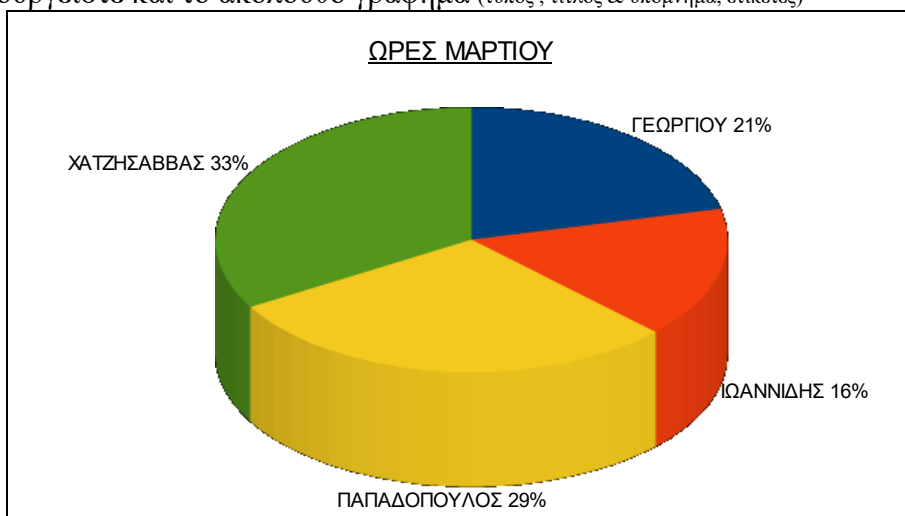


Ανοίξτε το Calc.

1. Ανοίξτε από το φάκελο Αρχεία Εξάσκησης το αρχείο ΑΣΚΗΣΗ.
2. Αποθηκεύστε το στο φάκελο του τμήματός σας με όνομα ΑΠΟΔΟΧΕΣ ΚΑΘΗΓΗΤΩΝ.
3. Αυξήστε το πλάτος των στηλών ώστε να φαίνονται κανονικά τα περιεχόμενά τους.
4. Να προσθέσετε πάνω από την πρώτη γραμμή με τους μήνες, ακόμα μία.
5. Να συγχωνεύσετε κατόπιν τα κελιά A1 έως G1 και να γράψετε με κεφαλαία και έντονα γράμματα και κεντρική στοίχιση: ΑΠΟΔΟΧΕΣ ΚΑΘΗΓΗΤΩΝ
6. Να υπολογίσετε με τη βοήθεια συναρτήσεων το σύνολο των ωρών
7. και το μέσο όρο των ωρών του κάθε καθηγητή.
8. Να ρυθμίσετε οι μέσοι όροι να έχουν 1 δεκαδικό ψηφίο.
9. Να υπολογίσετε το μισθό των καθηγητών πολλαπλασιάζοντας το σύνολο των ωρών με το 7.
10. Στα κελιά A1 έως G6 να βάλετε γύρω γύρω ένα παχύ μαύρο περίγραμμα και στα κελιά A1 έως G2 να βάλετε ένα ελαφρύ γκριζο χρώμα σαν φόντο.
11. Να μετονομάσετε το Φύλλο 1 σε ΩΡΕΣ και να διαγράψετε τα Φύλλα 2 και 3.
12. Αλλάξτε τον προσανατολισμό της σελίδας σε οριζόντιο.
13. Μετά να δημιουργήσετε το παρακάτω γράφημα (τύπος & δεδομένα, τίτλοι & υπόμνημα, ετικέτες)



14. Μετά δημιουργήστε και το ακόλουθο γράφημα (τύπος, τίτλος & υπόμνημα, ετικέτες)



15. Αποθηκεύστε το αρχείο.