

1^ο ΦΥΛΛΟ ΕΡΓΑΣΙΑΣ

Για να δημιουργήσεις ένα λογαριασμό χρήστη στο SL, άνοιξε τον φυλλομετρητή (Internet Explorer) και πληκτρολόγησε τη διεύθυνση: <https://join.secondlife.com/>. Συμπλήρωσε τη φόρμα (Σχήμα 1) και πάτα Create Account (Δημιουργία Λογαριασμού). Μην ξεχάσεις να ενεργοποιήσεις το λογαριασμό σου από το e-mail σου (TO ACTIVATE YOUR ACCOUNT).

The image shows a screenshot of the 'Create your Second Life Personality' form. The form is divided into two main sections: 'Create your username and password' and 'Choose a starting look'. The 'Create your username and password' section has two input fields: 'Create a Username' and 'Create a Password'. A note on the right states: 'Note: Your username is your login ID. Once you register, your username cannot be changed.' The 'Choose a starting look' section has a grid of 12 avatars and a 'Username' label with a speech bubble pointing to a silhouette of a person. Below the avatars is the text 'You in Second Life'. The second section, 'Just a Few More Details ...', contains fields for 'E-mail Address', 'I was born' (Month, Day, Year), 'Security Question' (a dropdown menu), 'Security Answer', and 'Security Check' (a CAPTCHA image showing the words 'action' and 'wasenced'). A 'Need Help? Have Questions? Please see our FAQ' link is also present. At the bottom, there is a 'Create Account +>' button and a disclaimer: 'By clicking Create Account you are indicating that you have read and agree to the Terms of Service Agreement and Privacy Policy.'

Σχήμα 1: Φόρμα Εγγραφής χρήστη στο SL

2^ο ΦΥΛΛΟ ΕΡΓΑΣΙΑΣ

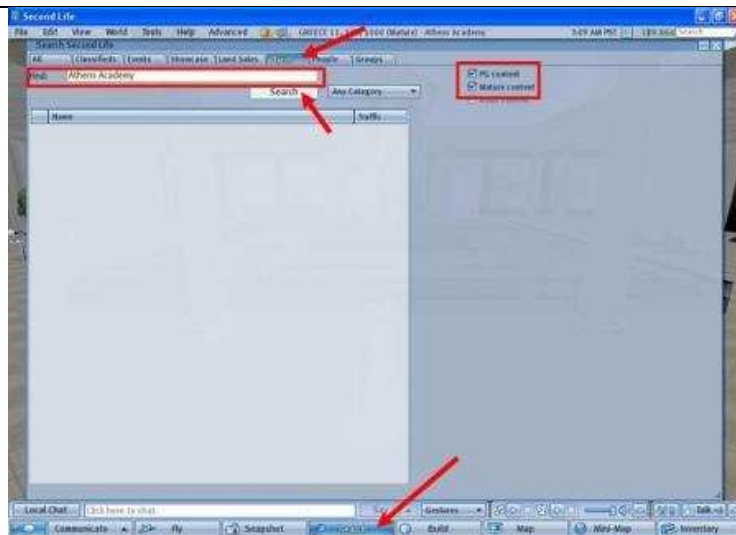
- Ανοίγοντας το πρόγραμμα του SL, βρίσκεσαι στην αρχική σελίδα (Σχήμα 2). Ποια στοιχεία πρέπει να συμπληρώσεις πριν πατήσεις το πλήκτρο Log In (Συνδέσου) για να μπεις μέσα στο περιβάλλον του SL; Αν θέλεις σημείωσε τα, για να τα θυμάσαι :

First Name:
Last Name: Resident
Password:

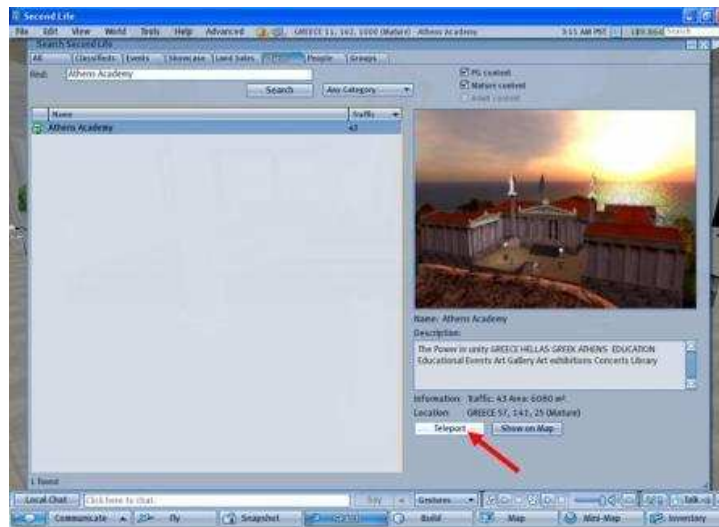


Σχήμα 2: Σελίδα εισαγωγής στο περιβάλλον του SL

- Όπως είδες και στο βίντεο το σχετικό με τη δημιουργία λογαριασμού στο SL (<http://www.youtube.com/watch?v=N5OFN3oLQ98>), όταν το avatar μπήκε στον κόσμο του SL, έκανε κάποιες ενέργειες για να φτάσει στην Ακαδημία Αθηνών στο SL. Παρατήρησε και τις παρακάτω εικόνες (Σχήμα 3) , (Σχήμα 4) και σημείωσε, τι πρέπει να κάνει το avatar σου για να φτάσει στο Athens Academy:

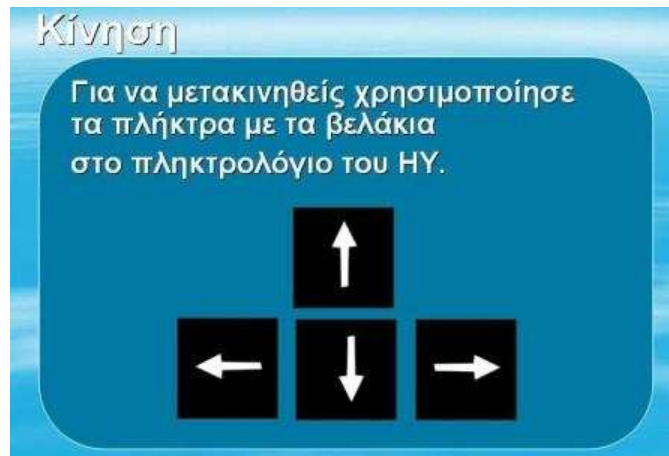


Σχήμα 3: Αναζήτηση για την εύρεση της τοποθεσίας της Ακαδημίας Αθηνών στο SL



Σχήμα 4: Τηλεμεταφέρομαι (Teleport) στην Ακαδημία Αθηνών στο SL

- Πώς μπορείς να κινήσεις το avatar σου; Παρατήρησε την παρακάτω εικόνα (Σχήμα 5) και πειραματίσου με το avatar σου:



Σχήμα 5: Κίνηση του avatar

- Πώς μπορείς να κάνεις το avatar σου να πετάει; Παρατήρησε την παρακάτω εικόνα (Σχήμα 6) και πειραματίσου με το avatar σου:



Σχήμα 6: Πέταγμα του avatar

- Πώς μπορείς να αλλάξεις τη θέα της κάμεράς σου; Παρατήρησε την παρακάτω εικόνα (Σχήμα 7) και πειραματίσου:



Σχήμα 7: Αλλάζοντας τη θέα της κάμερας

- Πώς μπορείς να έχεις συζήτηση με άλλους χρήστες; Παρατήρησε την παρακάτω εικόνα (Σχήμα 8) και πειραματίσου:



Σχήμα 8: Συζήτηση με άλλους χρήστες

- Πώς μπορείς να προσθέσεις κάποιο χρήστη στη λίστα των φίλων σου; Παρατήρησε την παρακάτω εικόνα (Σχήμα 9) και πειραματίσου:



Σχήμα 9: Προσθήκη φίλου/φίλης

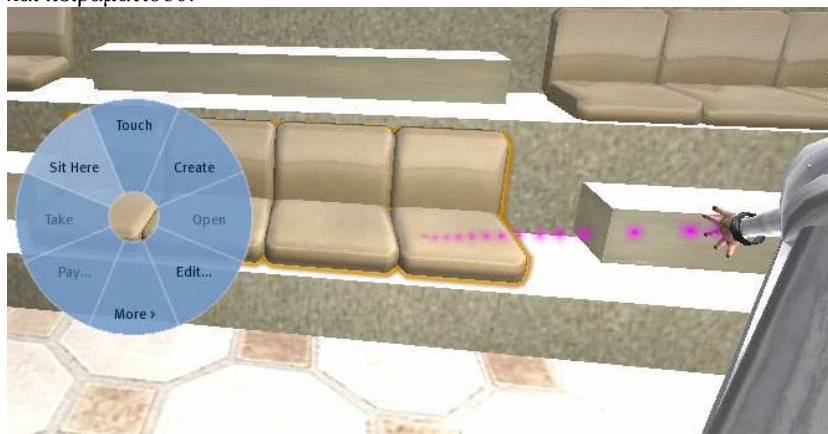
3^ο ΦΥΛΛΟ ΕΡΓΑΣΙΑΣ

- Ακολουθήσε τις οδηγίες που βρίσκονται στον τοίχο της Ακαδημίας (Σχήμα 10) και γίνε μέλος της ομάδας «The Power in unity» («Η Ισχύς εν τη ενώσει») της Ακαδημίας Αθηνών στο SL.



Σχήμα 10: Εισαγωγή στην ομάδα «The Power in unity»

- Πώς θα καθίσει το avatar σου σε κάποια θέση που έχεις επιλέξει; Παρατήρησε την παρακάτω εικόνα (Σχήμα 11) και πειραματίσου:



Σχήμα 11: Επιλέγω θέση να καθίσει το avatar μου

- Παρακαλώ, κάθισε άνετα σε μία θέση μέσα στην αίθουσα συνεδριάσεων της Ακαδημίας Αθηνών στο SL και παρακολούθησε την παρουσίαση «Ο Ελληνικός κόσμος στο SL (Πόλη, Πολιτισμός και Γλώσσα)». Άλλαξε τη θέα της κάμερας σου για να έχεις καλύτερη οπτική πρόσβαση στο σημείο που επιθυμείς. Στο τέλος της παρουσίασης θα ακολουθήσει συζήτηση με τις τοποθετήσεις και τις ερωτήσεις της ομάδας. Μπορείς εδώ να κρατάς τις σημειώσεις σου:

- Αγαπητά μου avatars, η Εκπαιδευτική Εκδήλωση Εικονικής Πραγματικότητας μόλις αρχίζει...

ΕΡΩΤΗΜΑΤΟΛΟΓΙΟ ΑΞΙΟΛΟΓΗΣΗΣ

- Μπορείς να συμπληρώσεις το αντικείμενο ερωτηματολόγιο αξιολόγησης μέσα στο περιβάλλον του SL, ώστε οι απαντήσεις σου να πάνε κατευθείαν στο e-mail μου. Μπορείς να πατήσεις την μπάλα που υπάρχει στην αίθουσα, για να λάβεις το ερωτηματολόγιο (Σχήμα 15):



Σχήμα 15: Πάτα την μπάλα, για να λάβεις το ερωτηματολόγιο αξιολόγησης

- Κύκλωσε ή υπογράμμισε την απάντηση που σε εκφράζει περισσότερο, για να συμπληρώσεις το ερωτηματολόγιο αξιολόγησης του εργαστηρίου και της εκδήλωσης:
 - Ήταν ενδιαφέρον το θέμα του εργαστηρίου;
 - Ναι Αρκετά Όχι
 - Είσαι ικανοποιημένος/-η από την παρουσίαση του εργαστηρίου;
 - Ναι Αρκετά Όχι
 - Είσαι ικανοποιημένος/-η από τα φύλλα εργασιών;
 - Ναι Αρκετά Όχι
 - Είχες τον επαρκή χρόνο για να υποβάλλεις τις ερωτήσεις σου;
 - Ναι Αρκετά Όχι
 - Οι προσδοκίες που είχες για το εργαστήριο, επαληθεύτηκαν;
 - Ναι Αρκετά Όχι
 - Υπήρχαν περισσότερες "ευτυχείς" στιγμές, από ότι "ατυχείς" στιγμές στη διάρκεια του εργαστηρίου;
 - Ναι Όχι
 - Έκανες καινούργιους φίλους μέσα στο περιβάλλον του SL;
 - Ναι Όχι
 - Η συνεργασία σου με τα άλλα avatars ήταν ικανοποιητική;
 - Ναι Αρκετά Όχι
 - Θα παρακολουθούσες επόμενες εκδηλώσεις της Ακαδημίας Αθηνών στο SL;
 - Ναι Μπορεί Όχι
 - Σε ενδιαφέρουν θέματα σχετικά με το περιβάλλον:
 - του SL του RL και των 2ο
 - Ο χώρος της Ακαδημίας Αθηνών στο SL ήταν ικανοποιητικός;
 - Ναι Αρκετά Όχι
 - Θεωρείς ότι θα μπορούσε να ανθίσει μια ελληνική Κοινότητα Μάθησης μέσα στο περιβάλλον του SL;
 - Ναι Μπορεί Όχι

ΕΥΧΑΡΙΣΤΩ ΓΙΑ ΤΗΝ ΠΡΟΣΟΧΗ ΚΑΙ ΤΗ ΣΥΝΕΡΓΑΣΙΑ ΣΟΥ!

Στη [βιβλιοθήκη της Ακαδημίας Αθηνών στο SL](#) μπορείς να πάρεις αντικείμενα βιβλία (εικονικής πραγματικότητας) με τις βασικές οδηγίες χρήσης (SL TUTORIAL) του SL και με τις σημειώσεις της εκδήλωσης (Ο Ελληνικός κόσμος στο SL) καθώς και οποιοδήποτε άλλο βιβλίο σε ενδιαφέρει.

Μπορείς να κάνεις αίτηση για συμμετέχεις στο wiki της Ακαδημίας Αθηνών στο SL (Request Access): <http://athensacademy.pbworks.com/>. Πολλά φροντιστηριακά (tutorials) βίντεο καθώς και βίντεο από τις Εκπαιδευτικές Εκδηλώσεις της Ακαδημίας μπορείς να βρεις στο www.youtube.com, πληκτρολογώντας στην αναζήτηση: xrisoik.